

P A R I S
MONACO
LAUSANNE

ETUDE TAJAN

■ COMMISSAIRES-PRISEURS ASSOCIES ■

PREMIERE
ETUDE DE
FRANCE

Art Nouveau & Art Déco

Organisée par Maîtres Jacques et François Tajan

Vente à Paris Hôtel Drouot - Salle 5

9, rue Drouot - 75009 Paris - tél. 01 48 00 20 05

Le mercredi 17 janvier 2001 - 14 heures



EXPERT

Monsieur Félix Marcilhac

Expert près la cour d'Appel de Paris

Membre du Bureau du Syndicat Français des Experts Professionnels en Œuvres d'Art

8, rue Bonaparte, 75006 Paris

Tél. : 33 (0)1 43 26 47 36 - Fax : 33 (0)1 43 54 75 13 / 33 (0)1 43 54 96 87

E-mail : marcilhac.expert@online.fr



EXPOSITION A L'ESPACE TAJAN

37, rue des Mathurins - Paris 8^e

Du mercredi 3 au vendredi 12 janvier 2001 de 9 h à 19 heures,

les samedis de 11 h à 18 heures

EXPOSITIONS PUBLIQUES A HÔTEL DROUOT - SALLE 5

Le mardi 16 janvier 2001 de 11 h à 18 heures

Le mercredi 17 janvier 2001 de 11 h à 12 heures

Téléphone pendant l'exposition et la vente : 01 48 00 20 05



Pour tout renseignement concernant cette vente, veuillez contacter à l'étude

For all information regarding this sale, kindly contact :

Catherine CHABRILLAT, Deborah TEBOUL ou François TAJAN au 01 53 30 30 58 ou 01 53 30 30 30



37, RUE DES MATHURINS 75008 PARIS. TÉL. : 01 53 30 30 30. FAX : 01 53 30 30 31

www.tajan.com – E-mail : tajan@worldnet.fr Minitel : 3617 Tajan

Jacques Tajan & François Tajan, commissaires-priseurs associés : Société civile professionnelle titulaire d'un office de commissaire-priseur

Conditions de vente & enchères

La vente sera faite au comptant et conduite en Francs Français. Les acquéreurs paieront en sus des enchères, les frais suivants : 10,764 %.

Garanties :

Conformément à la loi, les indications portées au catalogue engagent la responsabilité du Commissaire-Priseur; sous réserve des rectifications éventuelles annoncées au moment de la présentation de l'objet et portées au Procès-Verbal de la vente.

Une exposition préalable permettant aux acquéreurs de se rendre compte de l'état des biens mis en vente, il ne sera admis aucune réclamation une fois l'adjudication prononcée.

Le réentoilage, le parquetage ou le doublage constituant une mesure conservatoire et non un vice, ne sont pas signalés. Les restaurations et les retouches des œuvres ne sont pas signalées. Un compte-rendu de l'état de conservation des œuvres peut être demandé à l'Etude.

■ *L'état des cadres n'est pas garanti.*

Les dimensions ne sont données qu'à titre indicatif.

■

Enchères :

Les enchères suivent l'ordre des numéros au catalogue.

Le Commissaire-Priseur est libre de fixer l'ordre de progression des enchères et les enchérisseurs sont tenus de s'y conformer. Le plus offrant et dernier enchérisseur sera l'adjudicataire.

En cas de double enchère reconnue effective par le Commissaire-Priseur, l'objet sera remis en vente, tous les amateurs présents pouvant concourir à cette deuxième mise en adjudication.

■ **Ordre d'achat :** Si vous souhaitez faire une offre d'achat par écrit, vous pouvez utiliser le formulaire prévu à cet effet en fin de catalogue. Celle-ci doit nous parvenir au plus tard 2 jours avant la vente accompagnée de vos coordonnées bancaires.

■ **Déposez vos offres le plus tôt possible.** Dans le cas de plusieurs offres d'achat d'égal montant, l'offre déposée la première l'emporte sur les autres.

■ **Enchères par téléphone :** Si vous souhaitez enchérir par téléphone, veuillez en faire la demande par écrit, accompagnée de vos coordonnées bancaires, au plus tard 2 jours avant la vente. Les enchères par téléphone sont un service rendu aux clients qui ne peuvent se déplacer. En aucun cas l'Etude Tajan ne pourra être tenue responsable d'un problème de liaison téléphonique dû à des raisons techniques.

■

Retrait des achats :

En cas de paiement par chèque ou par virement, la délivrance des objets pourra être différée jusqu'à l'encaissement.

Dès l'adjudication, l'objet sera sous l'entière responsabilité de l'adjudicataire.

L'acquéreur sera lui-même chargé de faire assurer ses acquisitions, et l'Etude Tajan décline toute responsabilité quant aux dommages que l'objet pourrait encourir, et ceci dès l'adjudication prononcée.

Les acheteurs sont invités à se renseigner auprès de l'Etude (tél. : 01 53 30 30 04) avant de venir retirer leurs objets.

En effet l'Etude dispose de plusieurs lieux de stockage, choisis en fonction des disponibilités et de la nature des ventes. La formalité de licence d'exportation peut requérir un délai de cinq à six semaines, celui-ci pouvant être sensiblement réduit selon la rapidité avec laquelle l'acquéreur précisera ses instructions à l'Etude. Les objets d'une valeur supérieure à 100 000 FF figurant dans nos catalogues sont vérifiés par l'association internationale « The Art Loss Register », chargée de rechercher les œuvres d'art volées ou dont les propriétaires auraient été spoliés.

■

Avis

Le n° 290 est reproduit en couleurs sur la couverture.

Le n° 131 est reproduit en couleurs au dos de la couverture.

Terms of sale & bids

Purchased lots will become available only after payment in full has been made. The sale will be conducted in French Francs. Purchasers pay in addition to the hammer price, a buyer's premium of: 10,764 %.

Guarantees :

The auctioneer is bound by the indications in the catalogue, modified only by eventual announcements made at the time of the sale noted into the legal records thereof.

Prospective bidders should inspect the property before bidding to determine its condition, size, and whether or not it has been repaired, restored or repainted. Exhibitions prior to the sale at Etude Tajan or on the sale point permits buyers to establish the condition of the works offered for sale, and therefore no claims will be accepted after the fall of the hammer. No mention shall be made for relining, mounting or cradling as they are considered to be methods of preservation. Frames are not guaranteed.

■ *Measurements are given only as an indication.*

A condition report of the works is available at the Etude Tajan upon request.

■

Bids :

Biddings will be in accordance with the lot numbers listed in the catalogue or as announced by the auctioneer, and will be in increments determined by the auctioneer.

The highest and last bidder will be the purchaser.

Should the auctioneer recognise two simultaneous bids on an object, the lot will be put up for sale again and all those present in the saleroom may participate in this second opportunity to bid.

■ **Absentee bids :** If you wish to make a bid in writing, you should use the form included at the end of this catalogue. This should be received by us no later than two days before the sale accompanied by your bank references.

■ **Please place your bids as early as possible.** In the event of identical bids, the earliest will take precedence.

■ **Telephone bids :** If you wish to bid by telephone, please make your request to be called in writing, accompanied by your bank references, to be received by us no later than two days before the sale, accompanied by your bank references.

Telephone bids are a service designed for clients who are unable to be present at an auction. The Etude Tajan cannot be held responsible for any problems due to technical difficulties.

■

Collection of purchases :

If payment is made by cheque or by wire transfer, lots may not be withdrawn until the payment has been cleared.

From the moment the hammer falls, sold items will become the exclusive responsibility of the buyer. The buyer will be solely responsible for the insurance. Tajan assumes no liability for any damage to items which may occur after the hammer falls. Buyers at Etude Tajan are requested to confirm with the Etude (tel. Nr: 33 1 53 30 30 04) before withdrawing their purchases. The Etude Tajan has several storage warehouses depending on the type of goods sold at the auctions.

An export license can take five to six weeks to process, although this time may be significantly reduced depending upon how promptly the buyer supplies the necessary information to Tajan. Objects with a value of more than 100.000 FF are verified by the international association "The Art Loss Register", which researches stolen or despoiled works of art.

ARTS GRAPHIQUES



1

1. **BAKST (d'après)**

« Pas de Diane ». Trait imprimé rehaussé d'aquarelle.

Signé dans la planche et daté 1910.

32 x 25 cm 4 000/6 000 F - 600/900 €

Voir la reproduction



2

2. **Louis ICART**

« La ballerine » (Fair Dancer). Eau-forte et aquatinte. Copyright Louis Icart, New York, 1939. Timbre sec Louis Icart. Justificatif de tirage numéroté 242 (?) Signée hors planche.

63 x 70 cm 6 000/8 000 F - 900/1 200 €

Voir la reproduction.

3. **Louis ICART**

« La ballerine » (Fair Dancer). Eau-forte et aquatinte. Copyright Louis Icart, New York, 1939. Timbre sec Louis Icart, sans justificatif de tirage. Signée hors planche.

63 x 70 cm 6 000/8 000 F - 900/1 200 €



4

4. **Louis ICART**

« Paresse ». Eau-forte et aquatinte. Copyright « Les graveurs Modernes », Paris, 1925. Justificatif de tirage numéroté : 173.

Signée hors planche.

50,5 x 59,5 cm avec marge

6 000/8 000 F - 900/1 200 €

Voir la reproduction.

5. **Paul BERTHON**

« La lyre ». Lithographie originale, Bougerie & Cie imprimeur, Paris.

Signée dans la planche et titrée.

50 x 64 cm 6 000/8 000 F - 900/1 200 €

6. **Paul BERTHON**

« Les boules de neige ». Lithographie originale, Chaix imprimeur, Paris.

Signée dans la planche et titrée.

50 x 64 cm 6 000/8 000 F - 900/1 200 €

7. **Jean LABOUREUR**

« Deux femmes sur le quai et deux marinières sur un bateau ». Deux eaux-fortes sur papier crème. Epreuves d'artiste.

Signatures monogramme dans la planche, datées 1920 et signées hors planche.

20 x 17 cm 2 000/2 500 F - 300/380 €

DESSINS - AQUARELLES - GOUACHES

8. **J. M. STREBELLE**

« *Projet Patio - Palais du gouverneur* ». Suite de trois aquarelles.
Signées en bas à droite et datées (19)59.
108 x 34,5 cm (à vue).

30 000/40 000 F - 4 550/6 100 €

Voir les reproductions en couleurs, page 34.

9. **Joseph CSAKY**

« *Femme en robe longue devant un paravent* ».
Dessin au crayon rehaussé de traits à l'aquarelle.
Non signé.
32 x 24 cm

3 000/4 000 F - 450/600 €

10. **GIR**

« *Fumeuse de cigarette* ». Pastel et fusain sur papier gris.
Signé.

60 x 44 cm

2 000/2 500 F - 300/380 €

TABLEAUX

11. **Paul JOUVE**

« *Panthère dévorant un faisan* ».
Huile sur panneau.
Signée en bas à droite et dédiée : « *Hommage à madame Neagoe* ».
38 x 54 cm

30 000/40 000 F - 4 550/6 100 €

Voir la reproduction.



11

12. **P. de BEROETA**

« *Hacienda* ».
Huile sur toile.
Signée.
65,5 x 92,5 cm

6 000/8 000 F - 900/1 200 €

13. **Adolfo de CAROLIS (KAROLIS)**

« *L'éveil de la Nature* ».
Huile sur toile (petits accidents et soulèvement de matière).
Signée en bas à droite et datée 1903.
146 x 164 cm

60 000/80 000 F - 9 150/12 200 €

Voir la reproduction en couleurs, page 33

SCULPTURES

14. **André Vincent BECQUEREL**

« *Oiseaux perchés sur une branche* ». Epreuve en bronze à patine verte nuancée. Socle présentoir d'origine en marbre noir.
Signée sur le socle.
Haut. : 17 cm - Long. : 59 cm - Socle : 3 x 13 x 62 cm
6 000/8 000 F - 900/1 200 €

15. **Demètre H. CHIPARUS**

« *Trois têtes d'enfants* ». Epreuve en régule (composition) patiné vert façon bronze. Socle d'origine en marbre (accident au marbre).
Haut. : 27 cm - Larg. : 47 cm
6 000/8 000 F - 900/1 200 €



16

16. **Amadeo GENNARELLI**

« Femme nue agenouillée sur un rocher ».

Sculpture en marbre blanc.

Signée.

Haut. : 46 cm 15 000/20 000 F - 2 250/3 050 €

Voir la reproduction.

17. **Raymond DELAMARRE**

« Mogli ». Epreuve en bronze à patine marron nuancée noir. Fonte d'époque sans marque ni cachet de fondeur.

Signée sur la terrasse.

Haut. : 53 cm - Terrasse : 80 x 20 cm

40 000/60 000 F - 6 100/9 150 €

Voir la reproduction en couleurs, page 33.

18. **Maurice GUIRAUD-RIVIERE**

« Carmencita ».

Sujet en grès. Email bleu vert et beige.

Signé et titré.

Haut. : 30 cm 3 000/3 500 F - 450/530 €

Voir la reproduction, ci-contre.

19. **Maurice GIRAUD-RIVIERE**

« Femme chapeauté au manchon ». Epreuve en biscuit.

Signée et datée : novembre 1910.

Haut. : 29,5 cm 2 500/3 000 F - 380/450 €

Voir la reproduction, ci-contre



20

20. **André ARBUS**

« Tête d'enfant ». Epreuve en bronze à patine noire nuancée. Fonte d'édition ancienne sans cachet de fondeur ni justificatif de tirage. Socle carré en marbre vert.

Signature monogramme d'origine.

Haut. : 21 cm 8 000/10 000 F - 1 200/1 500 €

Voir la reproduction.

21. **DERENNE**

« Danseuse aux disques ». Epreuve en régule (composition) à patine vert antique. Socle en marbre noir.

Signée.

Haut. : 25,5 cm 2 000/2 500 F - 300/380 €



19

18



22

22. **KELETY**

« Archer et lévriers ». Epreuve en bronze à patine noire. Socle en gradins en bois (manque la corde de l'arc et la flèche).

Signée sur la terrasse.

Haut. : 60 cm - Long. : 70 cm

15 000/20 000 F - 2 250/3 050 €

Voir la reproduction.

23. **Jean LAMBERT-RUCKI**

Crucifix en bois à corps de Christ en bronze patiné noir et marron. Fonte d'édition sans cachet de fondeur.

Signé.

Sujet : Haut. : 25 cm

2 500/3 000 F - 380/450 €

24. **Georges GORI**

« Femme assise aux faons ». Sculpture chrysléphantine. Epreuve en régule (composition), fonte d'édition à patine polychrome, noire, marron et argent rehaussée d'or. Mains et tête en ivoirine. Socle d'origine en marbre Portor et onyx.

Signée d'origine sur le socle.

Sujet : Haut. : 31 cm - Long. : 76 cm

Socle : 11 x 84 x 22 cm

4 000/6 000 F - 600/900 €



25

25. **Joël & Jan MARTEL**

« Femme nue debout ». Epreuve en terre cuite patinée.

Signée en bas à droite en creux.

Haut. : 58 x 20 cm

10 000/15 000 F - 1 500/2 250 €

- Prov. Un certificat établi par madame Langer-Martel, fille d'un des artistes sera remis à l'acquéreur.

Voir la reproduction.

26. **Jan & Joël MARTEL**

« Pigeon ».

Epreuve en plâtre patiné.

Non signée.

Haut. : 25 cm

Terrasse : 13 x 27 cm

15 000/20 000 F

2 250/3 050 €

- Prov. Un certificat établi par madame Langer-Martel, fille d'un des artistes sera remis à l'acquéreur.

Voir la reproduction.



26

27. **PIRON**

« Tête de jeune fille ». Sculpture sur une haute stèle de pierre reconstituée (accidents).
Signée.

Haut. : 168 cm

15 000/20 000 F - 2 250/3 050 €

Voir la reproduction.

28. **TRAVAIL MODERNE**

« Danseuse ». Reproduction en résine façon bronze à tête et bras en plastique.
Socle en marbre.

Haut. : 33 cm

1 000/1 500 F - 150/225 €

29. **BOUCHERON**

Garniture de bureau en argent, modèle « tronc d'arbre », se composant de quatre pièces : une boîte à cigarettes, un briquet à gaz, un pot porte-crayons et une calculette (sans garantie de marche).

Signée sur chaque pièce.

Poids brut : 1,740 kg

6 000/8 000 F - 900/1 200 €

ORFÈVRERIE - BIJOUX

30. **CARDEILHAC**

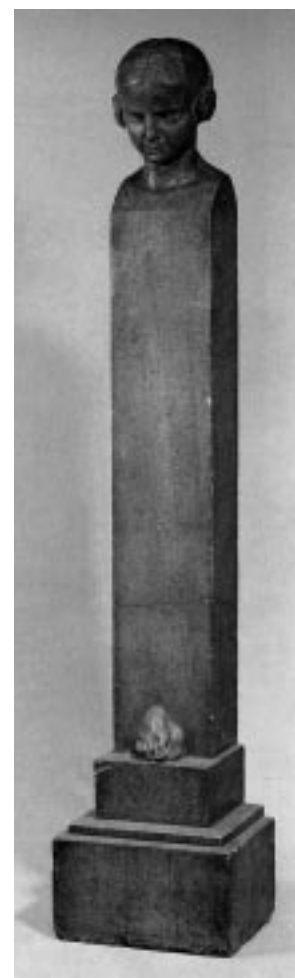
Jatte en argent ronde et plate à bordure à gorge à double jonc demi-rond.
Signée.

Poids : 1,410 kg.

Haut. : 6 cm - Diam. : 31,5 cm

8 000/10 000 F - 1 200/1 500 €

Voir la reproduction, page 8.



27



31

32. **Jean DESPRES**

Verseuse en argent à corps ovoïde galbé sur quatre pieds en volutes avec son couvercle d'origine à anse latérale détachée en palissandre.
Signée.

Poids brut : 874 g.

Haut. : 24 cm

6 000/7 000 F - 900/1 050 €

31. **Georges KELLER**

Service à thé et à café en argent se composant de cinq pièces à corps ovoïde facetté : trois verseuses, un pot à lait et un sucrier avec son couvercle d'origine.

Signé sur chaque pièce et frappé du poinçon d'orfèvre.

Poids brut : 2,770 kg.

Haut. : 20 cm - 17 cm - 15 cm - 12 cm - 10 cm

12 000/15 000 F - 1 800/2 250 €

Voir la reproduction.

33. **KELLER & GUERIN**

Trousse de voyage en box bleu marine. Intérieur compartimenté doublé de daim Havane. Flaconnage et boîtes en vermeil se composant de six flacons, deux boîtes à fard, deux boîtes à poudre, une boîte à savon.
(manque la brosse et les petits accessoires).
Housse d'origine.

Signée sur chaque pièce et frappée du sigle de la maison d'orfèvre sur le cuir.

7,5 x 24 x 40 cm

3 000/4 000 F - 450/600 €



34. **PUIFORCAT**

Service à thé et à café en argent à corps ovoïde facetté se composant de quatre pièces : deux verseuses, un pot à lait et un sucrier. Anses et prises en palissandre tourné.

Signé du cachet Puiforcat.

Poids brut : 2,550 kg.

Haut. : 23 cm - 18 cm - 10 cm et 11 cm

8 000/10 000 F - 1 200/1 500 €

Voir la reproduction, ci-dessus.

35. **PUIFORCAT**

Légumier en argent à corps carré et haut retour à gorge. Signé du cachet Puiforcat.

Poids : 0,860 kg. 2 000/3 000 F - 300/450 €

Haut. : 5 cm - Côté : 25 x 25 cm

Voir la reproduction, ci-dessus.

36. **W. M. F. (dans le goût de)**

Corbeille à pain en métal argenté estampé. Décor de buste de femme portant une corbeille de fruits. Non signée.

Long. : 37 cm

800/1 000 F - 120/150 €

37. **W. M. F. (attribué à)**

Centre de table en métal argenté figurant Neptune, Amphitrite et un triton en haut-relief surmontant une vasque à découpe florale (accidents, manques et réparations).

Haut. : 18 cm - Long. : 66 cm

1 500/2 000 F - 225/300 €

38. **W. M. F.**

Jardinière en métal argenté à corps tronconique et bords galbés sur haut piétement à colonne centrale de section hexagonale et à quatre barres d'attache de forme végétale. Décor de frise à motif de dragons dans le goût Chinois.

Cachets de fabrication.

Haut. : 35 cm

4 000/6 000 F - 600/900 €

Voir la reproduction.

39. **TRAVAIL FRANÇAIS 1930**

Ménagère en métal blanc à manches fourrés à filets plats et cartouche en décrochement se composant de 143 pièces présentées dans des écrins différents (12 grandes fourchettes, 12 grandes cuillères, 12 grands couteaux, 12 petites fourchettes, 12 petits couteaux, 12 cuillères à café, 12 cuillères à entremets, 12 fourchettes à gâteaux, 12 fourchettes à huîtres, 12 fourchettes à poisson, 12 couteaux à poisson, 2 couverts à salade, 4 couverts de service à poisson, 2 couverts à asperges, 1 louche, 1 pince à sucre et 1 pelle à gâteau.

3 000/4 000 F - 450/600 €

40. **TRAVAIL ETRANGER 1930**

Couverts en argent se composant d'un couvert de service (deux pièces) d'une pelle à gâteau, d'un couteau à fromage et d'une petite louche à sauce. Poinçons d'orfèvre non identifiés.

Poids : 506 g.

1 000/1 500 F - 150/225 €



38

41. **TRAVAIL FRANÇAIS 1930**

Service à thé et à café en métal argenté à corps tronconique facetté et anses et prises en palissandre se composant de deux verseuses, un pot à lait, un sucrier avec son couvercle d'origine et un plateau de service.

Plateau : 43 x 32 cm | 200/1 500 F - 180/225 €

42. **TRAVAIL FRANÇAIS 1930**

Série de douze porte-couteaux en métal chromé à corps quadrangulaire présentés dans leur écrin d'origine.

Long. : 8 cm

| 500/2 000 F - 225/300 €

OBJETS D'ART ET D'AMEUBLEMENT



43. **ANONYME**

Panneau en laque noire à décor de poissons japonais.
60 x 107 cm | 3 000/4 000 F - 450/600 €

44. **Edgar BRANDT**

Presse-papiers « *Boule de gui* ». Epreuve réalisée en fer forgé et acier à décor de frise ajourée.

Signé du cachet frappé en creux.

Haut. : 10 cm | 4 000/5 000 F - 600/750 €

45. **CHRISTOFLE**

Vase en métal à corps ovoïde et petit col galbé (déformé). Décor de frise géométrique en métal argenté incrusté.

Signé.

Haut. : 22,5 cm | 8 000/10 000 F - 120/150 €

Voir la reproduction.

46. **CHRISTOFLE**

Pied de lampe rond à corps plat en métal argenté martelé. Socle rectangulaire.

Signé.

Haut. : 22 cm | 4 000/6 000 F - 600/900 €

Voir la reproduction.

47. **CHRISTOFLE**

Pied de lampe rond à corps plat en métal patiné vert à incrustations de volutes en métal argenté. Socle rectangulaire.

Signé.

Haut. : 20 cm

| 4 000/6 000 F - 600/900 €

Voir la reproduction.

48. **R. DELAVAN**

Coupe en dinanderie de cuivre à fond bombé martelé à larges facettes. Bordure à coulées d'étain. Trois pieds boules d'origine, en bois.

Signée du cachet de dinanderie.

Diam : 40 cm

| 2 500/3 000 F - 380/450 €

49. **Camille FAURE**

Vase ovoïde en cuivre. Décor de motifs géométriques en triangles alternés, émaux vitrifiés blanc et rouge lie-de-vin. Talon d'origine en métal argenté (manque le col en métal).

Signé et situé Limoges.

Haut. : 14,5 cm

| 3 000/3 500 F - 450/530 €

50. **Camille FAURE**
Vase sphérique en cuivre à talon et col en métal argenté. Décor de fleurs. Emaux vitrifiés polychromes.
Signé et situé Limoges.
Haut. : 11 cm 2 500/3 000 F - 380/450 €

51. **Camille FAURE**
Plat creux en cuivre à fond bombé et monture au col et au pied en fer forgé. Décor d'émaux vitrifiés à motifs de fleurs bleu clair et bleu foncé sur fond blanc et branchages noirs.
Signé.
Diam. : 22,5 cm 6 000/8 000 F - 900/1 200 €

52. **Emile GALLE**
Fond de plateau en bois à découpe ovalisée en ressauts latéraux. Décor figurant des remparts en pisé (Marrakech ?), réalisé en marqueterie de bois de couleurs (petites sautes de placage).
Signé dans le décor.
42 x 59 cm 1 000/1 500 F - 150/225 €

53. **GALLIA**
Service à liqueurs en métal argenté à motifs de feuilles de ginkgo biloba en demi-relief se composant d'un plateau ovale à anses latérales pleines, d'un carafon en verre avec son bouchon en verre doublé de métal (cassé au col) à monture en métal et de six gobelets.
Signé.
Haut. : 22 cm et 5 cm
Plateau : 35 x 19 cm 2 000/2 500 F - 300/380 €

54. **JAEGER - LECOULTRE**
Pendulette « *Etrier* » en cuir (usagé) à chiffres en têtes de clous carrés facettés en métal argenté. Monture en métal chromé.
Signée sur le cuir du cachet de la maison.
Haut. : 13,5 cm 1 500/2 000 F - 225/300 €

55. **JAEGER - LECOULTRE**
Pendulette à cadran rond en bronze doré et chiffres romains. Entourage en fer forgé patiné vert à motifs de volutes à bagues d'attaches dorées.
Signée sur le cadran.
Haut. : 23 cm 1 000/1 500 F - 150/225 €

56. **L. KATONA**
Paire de serre-livres « *Flèche* ». Epreuves en bronze à patine vert bleu rehaussée de dorure. Signés du cachet en creux.
Haut. : 12 cm - Long. : 14 cm 600/800 F - 90/120 €

57. **Max LE VERRIER**
« *Les chevaux d'Apollon* ». Plat rond à fond galbé et décor en relief. Epreuve en bronze doré et patiné vert.
Signé.
Diam. : 33,5 cm 2 000/2 500 F - 300/380 €

58. **Max LE VERRIER**
« *Les chevaux d'Apollon* ». Plat rond à fond galbé et décor en relief. Epreuve en bronze doré et patiné vert.
Signé.
Diam. : 33,5 cm 2 000/2 500 F - 300/380 €

59. **A. MARIONNET**
Plat vide-poche « *Pampres et feuilles de vigne* ». Epreuve en bronze doré patiné à décor en haut-relief.
Signé et marqué « *Salon 1912* ».
45 x 37 cm 4 000/5 000 F - 600/750 €



60

60. **Albert-Armand RATEAU**
Deux pieds de jardinière à roulette pivotante. Epreuves réalisées en bronze à patine d'origine, vert « antico ». Décor de fleurs stylisées et de pastilles.
Frappées du cachet A.A. Rateau, situé Paris en creux, d'origine, sur chacun.
Haut. : 20 cm 10 000/15 000 F - 1 500/2 250 €

Voir la reproduction.



61

61. **Albert-Armand RATEAU**

Corbeille à papiers à corps rond et plat, réalisée en bois, gainée de tissu brodé à motif de fleurs stylisées, ocre sur fond beige, à bordure crantée.

Socle en doucine (usures).

Haut. : 35 cm 4 000/6 000 F - 600/900 €

Voir la reproduction.

62. **SAINT-GOBAIN**

Radiateur électrique à dalle de verre transparent et monture en métal.

Haut. : 58 cm - Larg. : 38 cm

1 000/1 500 F - 150/225 €

63. **Gustave SERRURIER-BOVY**

Plateau à fond en cuivre rouge et galerie ajourée en cuivre jaune.

Long. : 47,5 cm 1 000/1 500 F - 150/225 €

64. **TRAVAIL FRANÇAIS 1930**

Miroir en métal doré à corps ovale et décor de volutes.

Haut. : 36 cm - Larg. : 30 cm

2 000/2 500 F - 300/380 €

65. **TRAVAIL FRANÇAIS 1940**

Miroir en métal argenté à monture rectangulaire et glace biseautée. Fronton et angles de partie basse à décor de fleurs modernes.

Haut. : 43 cm - Larg. : 68 cm

2 000/2 500 F - 300/380 €



66

66. **W. M. F.**

Deux vases en cuivre à corps ovoïde martelé. Décor de frise de médaillons à motif de bouquets de fleurs.

Signés du cachet monogramme.

Haut. : 25 cm 3 000/4 000 F - 450/600 €

Voir la reproduction.



67

67. **TRAVAIL MODERNE**

« La naissance de l'aube ». Plaque en mosaïque de lapis-lazuli incrusté de plaques d'onyx, façon « pierre de rêve » et ornementée de motifs figuratifs en applications en jade. Entourage en métal doré à tranches crantées en lapis-lazuli. Socle présentoir en verre noir.

Haut. : 50 cm - Larg. : 45 cm

6 000/8 000 F - 900/1 200 €

Voir la reproduction.

LUMINAIRES



68

68. **Franco BUZZI**

Lampadaire en métal brossé sur tige centrale à socle rond en marbre blanc et deux bras articulés en balanciers réglables. Deux cache-ampoule coniques en métal laqué blanc.

Haut. : 180 cm

4 000/5 000 F - 600/750 €

Voir la reproduction.

69. **GALLIA**

Paire de bougeoirs en métal chromé à deux bras de lumière sur socle rond. Bobèches à corps rainuré.

Signée.

Haut. : 20 cm

600/800 F - 90/120 €

70. **Jean PERZEL**

Lustre sphérique à surface facettée. Verre dépoli blanc monté au plomb à découpes hexagonales. Attaches d'origine et cache-bénière en bois.

Diam. : 20 cm

4 000/6 000 F - 600/900 €

- *Bibl. : Guillaume Janneau « Le luminaire et les moyens d'éclairages nouveaux » (2^e série), éditions d'art Ch. Moreau, Paris, 1926, variante sur pied, reproduite pl. 33.*

71. **RENAUD**

Pied de lampe à pétrole à motif de corps de femme en robe longue, bras levés. Epreuve en bronze à patine verte et dorée.

Signé sur le socle.

Haut. : 26 cm

1 500/2 000 F - 225/300 €

72. **Jacques ADNET (dans le goût de)**

Torchère à piétement formé de trois tubes de verre verticaux sur socle rond et attaches en métal chromé, haute et basse.

Travail moderne de style art déco à réflecteur conique à corps légèrement galbé en métal chromé.

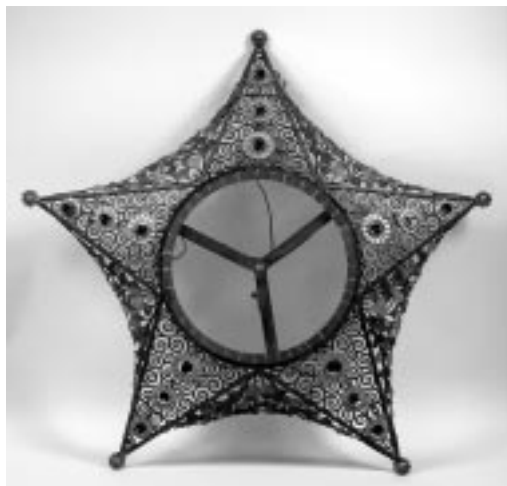
Haut. : 68 cm

3 000/4 000 F - 450/600 €

Voir la reproduction.



72



73

73. **L. KATONA**

Monture de lustre en fer forgé à couronne en étoile à cinq branches. Décor de fleurs stylisées et de feuilles de Ginkgo Biloba (sans verrerie ni chaîne de suspension).

Signée.

Diam. : 105 cm

3 000/4 000 F - 450/600 €

Voir la reproduction.

74. **Jean DOURGON**

Lampe murale en laiton à corps cylindrique ornementé de lamelles de tôle découpées rondes, laquées beige.

Haut. : 37 cm - Diam. : 22 cm

8 000/10 000 F - 1 200/1 500 €

- Hist. : Modèle créé en 1953 et présenté Salon des Arts Ménager la même année. Modèle similaire en version lampe de table dans les collections du musée des Arts Décoratifs de Paris (dépôt du CNRS).

Voir la reproduction.

75. **BAGUES**

Lustre cage à monture en fer carré peint en blanc à quatorze bras de lumière en deux couronnes concentriques montées en décrochement. Tige centrale ornementée d'élément en verre soufflé, rainuré et galbé. Pampilles et breloques, boule en verre. Bobèches en bronze doré à corps galbé rainuré et fausses bougies en bois torsadé.

Haut. : 130 cm - Diam. : 110 cm

30 000/40 000 F - 4 550/6 100 €

Voir la reproduction en couleurs, page 35.



74

77. **Jack ANDERSON (d'après)**

Paire de bougeoirs en bronze à patine verte.

Haut. : 11 cm

400/600 F - 60/90 €



76

76. **Serge MOUILLE**

Suite de cinq appliques à bras articulé en métal tubulaire à rotule en laiton. Cache-ampoule à abat-jour cylindrique en tôle peinte à neuf à l'identique, noir.

Haut. : 23 cm - Prof. : 33 cm

10 000/12 000 F - 1 500/1 800 €

- Prov. : Bureau d'architecte de Jean Pascaud, square Pétrarque, Paris.

Voir la reproduction.



78

78. **Jean PERZEL**

Applique en métal chromé. Cache-ampoule demi-sphérique à support en console à plaques en décrochements.

Haut. : 24 cm - Diam. : 30 cm - Prof. : 32 cm

4 000/6 000 F - 600/900 €

Voir la reproduction.

79. **Jean PERZEL**

Paire de lampes à fixation à vis, pour table ou bureau, à bras pivotant en métal tubulaire laqué blanc, attache conique allongée en laiton sur socle à platine plate. Abat-jour d'origine en tôle laquée rouge et cache-ampoule en verre dépoli. Signée.

Haut. : 60 cm - Prof. : 40 cm

12 000/15 000 F - 1 800/2 250 €

- Bibl. : *Catalogue commercial de la maison Luminaires Jean Perzel, Paris, c. 1950/1960, variante du modèle précédent référencé 73, reproduit p. 35.*

Voir la reproduction.



79

80. **J. ROBERT**

Lustre à monture en métal argenté à tige de suspension centrale à trois coques de verre moulé-pressé à décor floral et trois cache-ampoule latéraux reprenant le même décor.

Signé sur les cache-ampoule.

Haut. : 80 cm - Diam. : 50 cm

4 000/5 000 F - 600/750 €



81

81. **Jean PERZEL**

Lampadaire à fût cylindrique et socle rond laqué blanc. Cache-ampoule piriforme en laiton poli à réflecteur rond, orientable sur deux bras articulés.

Signé.

Haut. : 185 cm - Diam. : 50 cm

12 000/15 000 F - 1 800/2 250 €

Voir la reproduction.

82. **SABINO**

Applique à cache-ampoule en demi-rouleau. Epreuve réalisée en verre moulé-pressé blanc à décor de fleurs modernes. Monture en métal chromé à ouverture sur charnières latérales (éclats).

Signée.

Long. 45 cm

1 000/1 500 F - 150/225 €

83. **SABINO**

Cache-ampoule conique « Cascade ». Epreuve réalisée en verre moulé-pressé blanc satiné mat.

Signé.

Haut. : 29,5 cm

2 000/2 500 F - 300/380 €

84. **TRAVAIL FRANÇAIS 1900**

Lampadaire en tôle peinte en vert découpé et bronze patiné. Piétement en forme de héron parmi des branchages, surmonté de tige lumineuse.

Haut. : 162 cm 10 000/15 000 F - 1 500/2 250 €

Voir la reproduction.



84



85

85. **Raymond SUBES**

Paire de lampes de table en fer forgé à deux bras de lumière et attaches à entrelacs doubles, croisés, sur platine rectangulaire. Non signée.

Haut. : 23 cm - Base : 20 x 8 cm 20 000/25 000 F - 3 050/3 800 €

Voir la reproduction.

86. **TRAVAIL FRANÇAIS 1930**

Paire de bouts de table à deux bras de lumière en métal tubulaire chromé sur socle rectangulaire en onyx marron.

Haut. : 16 cm 1 000/1 500 F - 150/225 €

87. **TRAVAIL FRANÇAIS 1930**

Lustre en bronze argenté à six bras de lumière et attaches de fixation en volutes. Chaîne de suspension et cache-bélière d'origine.

Haut. : 100 cm - Diam. : 50 cm 6 000/7 000 F - 900/1 050 €

88. **TRAVAIL FRANÇAIS 1930**

Suite de quatre montures d'appliques murales en bronze argenté à plaquette en éventail (sans cache).

Haut. : 13 cm 3 000/4 000 F - 450/600 €

89. **TRAVAIL FRANÇAIS 1930**

Lampe de table à piétement en verre jaune facetté sur socle rond et plat en bronze à bordure lancéolée. Cache-ampoule demi-sphérique en laiton poli.

Haut. : 52 cm 8 000/10 000 F - 1 200/1 500 €

Voir la reproduction.

90. **TRAVAIL FRANÇAIS 1930**

Suite de dix appliques réflecteurs en fonte d'aluminium, peintes, à vasque arrondie et support à colonne pleine, facettée.

Haut. : 60 cm - Larg. : 30 cm - Prof. : 30 cm

15 000/20 000 F - 2 250/3 050 €

Voir la reproduction. de deux d'entre elles.



89



90

91. **TRAVAIL FRANÇAIS 1930**
 Paire d'appliques en fer forgé à trois bras de lumière. Support mural à découpe galbée ornementée d'éléments floraux stylisés, en laiton.
 Haut. : 80 cm - Larg. : 43 cm
 3 000/4 000 F - 450/600 €



92

92. **TRAVAIL FRANÇAIS 1940**
 Suite de cinq torchères en fer forgé tubulaire patiné noir à bague de laiton et platine de fixation rectangulaire. Cache-ampoule en lanterne à corps évidé à parois en verre.
 Haut. : 120 cm - Diam. : 33 cm
 12 000/15 000 F - 1 800/2 250 €
Voir la reproduction. de deux d'entre elles.

- 92 bis. **TRAVAIL FRANÇAIS 1940**
 Paire d'appliques en fer forgé à console rectangulaire formant réceptacle et trois bras de lumière en volute à bobèches dentelées.
 Haut. : 58 cm - Larg. : 30 cm - Prof. : 15 cm
 2 000/3 000 F - 300/450 €

93. **TRAVAIL FRANÇAIS 1940**
 Torchère d'applique en fer forgé doré à sept bras de lumière, trois hautes, quatre basses, sur barre de fixation horizontale à enroulements.
 Haut. : 58 cm - Long. : 120 cm
 4 000/6 000 F - 600/900 €

94. **TRAVAIL FRANÇAIS 1940**
 Lustre en métal argenté à corps quadrangulaire et quatre cache-ampoule en dalle de verre moulé-pressé à décor géométrique. Tige de suspension cylindrique à corps cannelé.
 Haut. : 47 cm - Diam. : 35 cm
 2 000/2 500 F - 300/380 €

95. **TRAVAIL FRANÇAIS 1940**
 Paire d'appliques en métal argenté à deux pans. Cache-ampoule en dalle de verre moulé-pressé.
 Haut. : 34 cm - Larg. : 20 cm
 1 500/2 000 F - 225/300 €

96. **TRAVAIL FRANÇAIS 1960**
 Lustre en tôle pleine et tôle découpée à tige de suspension en métal tubulaire et trois cache-ampoule coniques en métal perforé à plaque ronde formant réflecteur indirect.
 Haut. : 80 cm - Diam. : 50 cm
 2 000/2 500 F - 300/380 €

ŒUVRES DE ÉMILE GALLÉ

97. **Emile GALLÉ**
 Vase cylindrique à corps aplati et col quadrangulaire à gorge, pincé à chaud. Epreuve réalisée en verre multicouche bleu violacé sur fond jaune beige. Décor de paysage lacustre gravé en camée à l'acide.
 Signé.
 Haut. : 26 cm 20 000/25 000 F - 3 050/3 800 €
Voir la reproduction en couleurs, page 3 de couverture, planche I.

98. **Emile GALLÉ**
 Coupe « *Coquille Saint Jacques* ». Epreuve réalisée en verre malin, blanc craquelé, moulé-pressé. Décor de hérons et de plantes aquatiques, émaux verts et rouges.
 Signée : Cristallerie d'Emile Gallé Nancy.
 35 x 32 cm 20 000/25 000 F - 3 050/3 800 €
Voir la reproduction en couleurs, page 3 de couverture, planche I.

99. **Emile GALLÉ**
Vase ovoïde à corps légèrement plat sur talon rond et col tronconique ouvert. Epreuve réalisée en verre doublé marron sur fond blanc rosé. Décor de fleurs champêtres gravé en camée à l'acide. Signé.
Haut. : 40 cm 12 000/15 000 F - 1 800/2 250 €
Voir la reproduction en couleurs, page 3 de couverture, planche I.
100. **Emile GALLÉ**
Vase tube à base galbée. Epreuve réalisée en verre doublé rouge foncé sur fond jaunâtre. Décor de rosiers en fleurs, gravé en camée à l'acide. Signé.
Haut. : 35 cm 10 000/12 000 F - 1 500/1 800 €
Voir la reproduction en couleurs, page 3 de couverture, planche I.
101. **Emile GALLÉ**
Pied de lampe de forme balustre. Epreuve réalisée en verre multicouche violet et opalescent opaque sur fond beige. Décor de tulipe perroquet gravé en camée à l'acide sur fond légèrement martelé à petites facettes (fond ouvert d'origine à cannelure pour fil électrique). Signé.
Haut. : 42 cm 12 000/15 000 F - 1 800/2 250 €
Voir la reproduction en couleurs, page 3 de couverture, planche I.
102. **Emile GALLÉ**
Lampe de table à piétement ovoïde sur talon et abat-jour conique bombé. Epreuves réalisées en verre doublé bleu violacé sur fond blanc rosé. Décor d'algues gravé en camée à l'acide. Monture d'origine en laiton à trois branches à griffes. Signée sur les deux parties.
Haut. : 27 cm 12 000/15 000 F - 1 800/2 250 €
Voir la reproduction en couleurs, page 3 de couverture, planche I.
103. **Emile GALLÉ**
Vase soliflore à base bulbeuse et long col ouvert à bord plat. Epreuve réalisée en verre doublé marron et violet sur fond beige. Décor de paysage montagneux gravé en camée à l'acide. Signé.
Haut. : 17 cm 4 000/6 000 F - 600/900 €
Voir la reproduction en couleurs, page 3 de couverture, planche I.
104. **Emile GALLÉ**
Vase conique sur petit talon en retrait et col de section ovalisé étiré en pointe (légèrement rodé sur l'une des deux pointes). Epreuve réalisée en verre doublé marron sur fond beige rosé. Décor de chardon des sables gravé en camée à l'acide. Signé.
Haut. : 20 cm 4 000/6 000 F - 600/900 €
Voir la reproduction en couleurs, page 3 de couverture, planche I.
105. **Emile GALLÉ**
Vase tube à base évasée. Epreuve réalisée en verre doublé, orange sur fond blanc. Décor de marguerite gravé en camée à l'acide. Signé.
Haut. : 25 cm 4 000/5 000 F - 600/750 €
Voir la reproduction en couleurs, page 3 de couverture, planche I.
106. **Emile GALLÉ**
Jardinière à corps ovalisé et bordure en ressaut. Epreuve réalisée en verre doublé, violet sur fond jaune. Décor de clématite gravé en camée à l'acide.(éclat en bordure). Signée.
Haut. : 11 cm - Col : 30 x 16 cm
7 000/8 000 F - 1 050/1 200 €
Voir la reproduction en couleurs, page 3 de couverture, planche I.
107. **Emile GALLÉ**
Vase tube à base évasée. Epreuve réalisée en verre doublé, vert sur fond blanc rosé. Décor d'abutillon gravé en camée à l'acide. Signé.
Haut. : 33 cm 6 000/7 000 F - 900/1 050 €
Voir la reproduction en couleurs, page 3 de couverture, planche I.
108. **Emile GALLÉ**
Bouteille ronde à corps plat et col ouvert en croissant de section ovalisée. Epreuve réalisée en verre doublé rouge foncé sur fond beige. Décor de branches d'abutillon en fleurs, gravé en camée à l'acide. Signée.
Haut. : 21 cm 12 000/15 000 F - 1 800/2 250 €
Voir la reproduction en couleurs, page 3 de couverture, planche I.
109. **Emile GALLÉ**
Carafon à corps conique sur talon à long col et anse détachée modelée à chaud. Bouchon d'origine. Epreuve réalisée en verre fumé. Décor de feuillage gravé en creux à l'acide et rehaussé d'or matifié. Signé.
Haut. : 29 cm 10 000/12 000 F - 1 500/1 800 €
Voir la reproduction en couleurs, page 3 de couverture, planche I.
110. **Emile GALLÉ**
Vase conique à col annulaire, droit. Epreuve réalisée en verre doublé violet sur fond beige. Décor de fuchsia gravé en camée à l'acide. Signé.
Haut. : 8,5 cm 2 500/3 000 F - 380/450 €
Voir la reproduction en couleurs, page 3 de couverture, planche I.

ŒUVRES DE DAUM

111. **DAUM**
Vase balustre à corps conique épaulé en partie haute et col annulaire. Epreuve réalisée en verre marmoréen rouge et bleu violacé. Inclusions intercalaires de feuilles métalliques éclatées.
Signé.
Haut. : 60 cm 10 000/12 000 F - 1 500/1 800 €
Voir la reproduction en couleurs, page 3 de couverture, planche VI.
112. **DAUM**
Flacon à sel à corps cylindrique. Epreuve en verre violet à décor de fleurs, gravé en réserve à l'acide et rehaussé d'or. Monture au col et couvercle en argent à décor floral et applications de cabochons de pierres de couleurs en sertis clos. Bouchon d'origine en verre.
Signé.
Haut. : 7,8 cm 4 000/6 000 F - 600/900 €
Voir la reproduction en couleurs, page 3 de couverture, planche II.
113. **DAUM**
« Femme en robe longue à la rose ». Epreuve en pâte de verre beige ambré marron clair à traînées orange sur le socle (éclats).
Signée.
Haut. : 33 cm 30 000/40 000 F - 4 550/6 100 €
Voir la reproduction en couleurs, page 3 de couverture, planche II.
114. **DAUM**
Pied de lampe à jambe effilée sur socle rond galbé. Epreuve réalisée en verre marmoréen blanc laiteux et jaune orangé. Décor de fleurs champêtres et d'herbacées, gravé en réserve à l'acide et émaillé. Monture d'origine en fer forgé à trois branches.
Signature monogramme.
Haut. : 30 cm 4 000/6 000 F - 600/900 €
Voir la reproduction en couleurs, page 3 de couverture, planche II.
115. **DAUM**
Vase à corps balustre sur talon rond et col fermé ourlé. Epreuve réalisée en verre doublé vert sur fond marmoréen rouge orangé. Décor de violettes en applications affleurantes de lamelles de verre violet sur fond opalescent, repris à la meule et finement ciselé sur fond martelé d'origine à toutes petites facettes (fêle à la base).
Signé.
Haut. : 25,5 cm 15 000/20 000 F - 2 250/3 050 €
Voir la reproduction en couleurs, page 3 de couverture, planche II.
116. **DAUM**
Vase piriforme à col ouvert. Epreuve réalisée en verre opalescent à traînées intercalaires rougeâtres. Décor de fleurs à cœur en cabochons appliqués, émaux polychromes rehaussés d'or sur fond granité à l'acide.
Signé.
Haut. : 19,5 cm 8 000/10 000 F - 1 200/1 500 €
Voir la reproduction en couleurs, page 3 de couverture, planche II.
117. **DAUM**
Bonbonnière ronde et plate à couvercle et cerclage de col en argent à décor de figures féminines dans un paysage. Epreuve en verre blanc et vert transparent. Décor de fraisiers gravé en réserve à l'acide, émaillé et rehaussé d'or.
Signée.
Haut. : 5,5 cm - Diam. : 10,5 cm
4 000/6 000 F - 600/900 €
Voir la reproduction en couleurs, page 3 de couverture, planche II.
118. **DAUM**
Vase à corps triangulaire plat et col ouvert. Epreuve réalisée en verre fumé marron à décor géométrique.
Signé.
Haut. : 25 cm 4 000/5 000 F - 600/750 €
Voir la reproduction en couleurs, page 3 de couverture, planche II.
119. **DAUM**
Vase cornet sur piédouche à bordure étirée à chaud en trois pointes. Epreuve réalisée en verre marmoréen jaune orangé à taches intercalaires violettes et rouges.
Signé.
Haut. : 24 cm 6 000/8 000 F - 900/1 200 €
Voir la reproduction en couleurs, page 3 de couverture, planche II.
120. **DAUM**
Partie de service de verres comprenant : 48 pièces dont 12 verres à eau, 12 verres à vin rouge, 12 verres à vin blanc et 12 coupes à champagne.
Signé à la molette sur certaines pièces.
Hauteurs diverses 3 000/4 000 F - 450/600 €



121

121. **DAUM**

Lampe de table à base sphérique et abat-jour tronconique à ressaut. Epreuves réalisées en verre blanc opaque à surface rainurée sur fond granité à l'acide. Monture d'origine en fer forgé à trois branches.

Signés.

Haut. : 40 cm - Diam. : 39 cm

30 000/40 000 F - 4 550/6 100 €

Voir la reproduction.

122. **DAUM**

Coupe sur piédouche à corps quadrangulaire taloché à chaud. Epreuve réalisée en verre marmoréen bleu violacé.

Signée.

Haut. : 12 cm - Col : 17 x 12 cm

1 200/1 500 F - 180/225 €

123. **DAUM & Louis MAJORELLE**

Coupe tronconique. Epreuve réalisée en verre marmoréen bleu vert soufflé dans sa monture en fer forgé à motifs de fleurs et tiges.

Signée du nom des deux artistes.

Haut. : 13 cm - Diam. : 28 cm

3 000/4 000 F - 450/600 €

124. **DAUM**

Vase à corps cylindrique légèrement fuselé sur piédouche carré en verre noir. Epreuve réalisée en verre blanc. Décor de rayures, gravé à l'acide à fond granité.

Signé.

Haut. : 20,5 cm

800/1 000 F - 120/150 €

125. **DAUM**

Vase balustre à corps ovoïde et col rond légèrement galbé. Monture à la base de style rocaille en bronze doré et bouquet de fleurs à tiges et feuilles en cuivre découpé et cache-ampoule « fleur » en perles de verre. Epreuve réalisée en verre doublé rouge lie-de-vin sur fond vert bouteille. Décor dans le goût héraldique figurant un lion dressé de gueule sur un côté et des armes en chevrons de l'autre, gravé en réserve à l'acide et rehaussé d'or sur fond à surface patinée (petits éclats). Vraisemblablement signé sous la monture (sans garantie).

Vase : Haut. : 24 cm - Haut. totale : 56 cm

4 000/6 000 F - 600/900 €

126. **DAUM**

Vase de forme gobelet en verre marmoréen bleu et violet. Décor de quatre plumes de paon gravé en réserve à l'acide avec cœur en verre de couleur.

Signé.

Haut. : 12 cm

6 000/8 000 F - 900/1 200 €

127. **DAUM**

Vase à corps ovoïde facetté. Epreuve réalisée en cristal fumé teinté dans la masse et taillé à la roue.

Signé.

Haut. : 22,5 cm

4 000/5 000 F - 600/750 €

128. **DAUM**

Vase conique sur talon à piédouche. Epreuve réalisée en verre bleu tacheté à inclusions intercalaires de feuilles d'or éclatées.

Signé.

Haut. : 18 cm

2 500/3 000 F - 380/450 €

Voir la reproduction, page 3 de couverture, planche II.

129. **DAUM**

Paire de bougeoirs à corps cylindrique taillé. Epreuves réalisées en cristal blanc transparent.

Signée.

Haut. : 10 cm

400/600 F - 60/90 €

ŒUVRES DE RENÉ LALIQUE

130. René LALIQUE

Broche cruciforme « Journée du Poilu 1915 ». Epreuve réalisée en métal argenté à décor en creux.

Signée R. Lalique dans le décor.
4,5 x 4,5 cm 300/400 F - 45/60 €

131. René LALIQUE

Élément de la fontaine « Pigeons » sur base haute. Epreuve en verre moulé-pressé blanc transparent brillant.

Non signée.
Haut. : 47 cm - Larg. : 7,5 cm - Prof. : 35 cm
60 000/80 000 F - 9 150/12 200 €

- *Bibl. : Félix Marilhac, catalogue raisonné de l'œuvre de verre, les éditions de l'amateur, Paris, 1989/1994, section « Fontaines », modèle complet reproduit p. 871.*

Voir la reproduction en couleurs, au dos de la couverture.



132

132. René LALIQUE

Vase « Milan ». Epreuve réalisée en verre soufflé-moulé blanc, satiné mat et brillant.

Signée R. Lalique du cachet.
Haut. : 28,5 cm 15 000/20 000 F - 2 250/3 050 €

- *Bibl. : Félix Marilhac, « René Lalique, catalogue raisonné de l'œuvre de verre », Les éditions de l'amateur, Paris, 1989/1994, référence 1025, reproduit p. 444.*

Voir la reproduction.

133. René LALIQUE

Vase « Saint-Tropez ». Epreuve réalisée en verre moulé-pressé, blanc, satiné mat (éclats à la base). Signée Lalique à la molette.

Haut. : 19 cm 1 000/1 500 F - 150/225 €

- *Bibl. : Félix Marilhac, « René Lalique, catalogue raisonné de l'œuvre de verre », Les éditions de l'amateur, Paris, 1989/1994, référence 10-915, reproduit p. 467*

134. René LALIQUE

Vase « Herblay ». Epreuve réalisée en verre moulé-pressé, blanc, satiné mat (éclats à la base). Signée R. Lalique du cachet.

Haut. : 18,5 cm 1 500/2 000 F - 225/300 €

- *Bibl. : Félix Marilhac, « René Lalique, catalogue raisonné de l'œuvre de verre », Les éditions de l'amateur, Paris, 1989/1994, référence 10-881, reproduit p. 460.*

135. René LALIQUE

Coupe carrée « Thomery ». Epreuve réalisée en verre moulé-pressé, blanc, satiné mat (éclat à la bordure).

Signée R. Lalique du cachet.

Côté : 24 x 24 cm 1 000/1 500 F - 150/225 €

- *Bibl. : Félix Marilhac, « René Lalique, catalogue raisonné de l'œuvre de verre », Les éditions de l'amateur, Paris, 1989/1994, référence 3280, reproduit p. 760.*

136. René LALIQUE

Paire de chandeliers « Mésanges ». Epreuves réalisées en cristal moulé-pressé blanc transparent satiné mat et brillant. Bobèches d'origine (éclat).

Signée Lalique à la molette.

Haut. : 17 cm 4 000/6 000 F - 600/900 €

- *Bibl. : Félix Marilhac, « René Lalique, catalogue raisonné de l'œuvre de verre », Les éditions de l'amateur, Paris, 1989/1994, référence 2126 bis, reproduit p. 612.*

Voir la reproduction. planche III.

137. René LALIQUE

Coupe « Marguerites » (petit modèle). Epreuve réalisée en cristal blanc, moulé-pressé, satiné mat et brillant.

Signée Lalique au stylographe.

Diam. 33 cm 3 000/4 000 F - 450/600 €

- *Bibl. : Félix Marilhac, « René Lalique, catalogue raisonné de l'œuvre de verre », Les éditions de l'amateur, Paris, 1989/1994, référence 10-385, reproduit p. 307.*

Voir la reproduction. planche III.



138. **René LALIQUE**

Boîte à poudre de la garniture de toilette « *Myosotis, bouchon figurine* » à corps ovalisé avec sa base d'origine. Epreuves réalisées en verre moulé-pressé satiné mat.

Signée R. Lalique à la molette.

Haut. : 16 cm - Base : 13 x 11 cm

3 000/4 000 F - 450/600 €

- *Bibl.* : Félix Marcilhac, « René Lalique, catalogue raisonné de l'œuvre de verre », Les éditions de l'amateur, Paris, 1989/1994, référence 614, reproduit p. 345.

Voir la reproduction. planche III.

139. **René LALIQUE**

Vase « *Guirlandes de roses* ». Epreuve réalisée en verre soufflé-moulé à patine d'origine bleu. Signé d'origine Lalique à la pointe.

Haut. : 14 cm 2 000/2 500 F - 300/380 €

- *Bibl.* : Félix Marcilhac, « René Lalique, catalogue raisonné de l'œuvre de verre », Les éditions de l'amateur, Paris, 1989/1994, référence 951, reproduit p. 428.

Voir la reproduction. planche III.

140. **René LALIQUE**

Boîte ronde, moyenne « *Primevères* ». Epreuve réalisée en verre moulé-pressé blanc transparent satiné mat et brillant. Couvercle d'origine. Signé R. Lalique en creux.

Diam. : 16 cm 2 500/3 000 F - 380/450 €

- *Bibl.* : Félix Marcilhac, « René Lalique, catalogue raisonné de l'œuvre de verre », Les éditions de l'amateur, Paris, 1989/1994, référence 77, reproduit p. 237.

Voir la reproduction. planche III.

141. **René LALIQUE**

Paire de flacons « *L'Origan* » à corps ovoïde, modèle spécial réalisé pour le parfumeur Coty. Epreuves réalisées en verre soufflé-moulé, blanc, satiné mat. Bouchons d'origine. Non signée.

Haut. : 28 cm 4 000/6 000 F - 600/900 €

- *Bibl.* : Félix Marcilhac, « René Lalique, catalogue raisonné de l'œuvre de verre », Les éditions de l'amateur, Paris, 1989/1994, section des flacons de parfumeurs, référence Coty-5, reproduit p. 927.

Voir la reproduction. planche III.

142. **René LALIQUE**
Jardinière « *Porquerolles* ». Epreuve réalisée en cristal blanc transparent satiné mat et brillant. Signée Lalique à la molette.
Haut. : 9 cm - Long. : 37 cm
5 000/6 000 F - 750/900 €
- *Bibl. : Félix Marcilhac, « René Lalique, catalogue raisonné de l'œuvre de verre », Les éditions de l'amateur, Paris, 1989/1994, référence 3469, reproduit p. 775.*
Voir la reproduction. planche III.
143. **René LALIQUE**
Vaporisateur « *Danseuses Egyptiennes* », modèle spécial réalisé pour Marcas & Bardel. Epreuve en verre moulé-pressé à décor émaillé d'origine. Monture et bouchon en métal chromé (mécanisme incomplet). Signé R. Lalique en relief.
Haut. : 13 cm 2 000/2 500 F - 300/380 €
- *Bibl. : Félix Marcilhac, « René Lalique, catalogue raisonné de l'œuvre de verre », Les éditions de l'amateur, Paris, 1989/1994, section vaporisateurs de parfumeurs, référence Marcas & Bardel 4, reproduit p. 962.*
Voir la reproduction. planche III.
144. **René LALIQUE**
Lot de dix verres à dégustation sur pied « *Clos Sainte Odile* ». Epreuves réalisées en verre soufflé-moulé blanc et jambe en verre moulé-pressé satiné mat. Signés Lalique au vibrographe.
Haut. : 19,5 cm 2 000/2 500 F - 300/380 €
- *Bibl. : Félix Marcilhac, « René Lalique, catalogue raisonné de l'œuvre de verre », Les éditions de l'amateur, Paris, 1989/1994, référence I, section verres hors classification, reproduit p. 805.*
Voir la reproduction. planche III.
145. **CRISTAL LALIQUE**
Flacon de garniture de toilette. Epreuve réalisée en cristal moulé-pressé blanc transparent satiné mat et brillant. Couvercle d'origine (on y joint une base de boîte à poudre du même modèle). Signé Lalique du cachet.
Haut. : 14 cm 1 500/2 000 F - 225/300 €
Voir la reproduction. planche III.
146. **René LALIQUE**
Coupe « *Chantilly* ». Epreuve réalisée en verre moulé-pressé blanc. Signée Lalique au stylographe.
Diam. 28,5 cm 1 000/1 500 F - 150/225 €
- *Bibl. : Félix Marcilhac, « René Lalique, catalogue raisonné de l'œuvre de verre », Les éditions de l'amateur, Paris, 1989/1994, référence 10-405, reproduit p. 312.*
147. **René LALIQUE**
Coupe carrée « *Pâquerettes* ». Epreuve réalisée en verre moulé-pressé blanc satiné mat. Signée R. Lalique du cachet.
25,5 x 25,5 cm 1 500/2 000 F - 225/300 €
- *Bibl. : Félix Marcilhac, « René Lalique, catalogue raisonné de l'œuvre de verre », Les éditions de l'amateur, Paris, 1989/1994, référence 3286, reproduit p. 761.*
148. **René LALIQUE**
Série de 21 verres à cocktail « *Cristina* ». Epreuves réalisées en verre soufflé-moulé et moulé-pressé. Signés R. Lalique à la molette.
Haut. : 12,5 cm 4 000/6 000 F - 600/900 €
- *Bibl. : Félix Marcilhac, « René Lalique, catalogue raisonné de l'œuvre de verre », Les éditions de l'amateur, Paris, 1989/1994, référence 2126 bis, reproduit p. 612.*
Voir la reproduction. planche III.
149. **René LALIQUE**
Vase « *Montmorency* ». Epreuve réalisée en verre moulé-pressé satiné mat. Signé R. Lalique en intaille.
Haut. : 21 cm 4 000/6 000 F - 600/900 €
- *Bibl. : Félix Marcilhac, « René Lalique, catalogue raisonné de l'œuvre de verre », Les éditions de l'amateur, Paris, 1989/1994, référence 1050, reproduit p. 449.*
Voir la reproduction. planche IV.
150. **René LALIQUE**
Coupe carrée « *Roses* ». Epreuve réalisée en verre moulé-pressé blanc transparent, satiné mat et brillant. Signée R. Lalique du cachet.
Haut. : 8 cm - Côtés : 24 x 24 cm
3 000/4 000 F - 450/600 €
- *Bibl. : Félix Marcilhac, « René Lalique, catalogue raisonné de l'œuvre de verre », Les éditions de l'amateur, Paris, 1989/1994, référence 10-407, reproduit p. 312.*
Voir la reproduction. planche IV.

151. **René LALIQUE**

Bonbonnière ronde et petite « *Libellules* » avec sa base d'origine. Epreuves réalisées en verre moulé-pressé opalescent, satiné mat et brillant.

Signée R. Lalique en relief.

Diam. : 17 cm 3 000/4 000 F - 450/600 €

- *Bibl.* : Félix Marcilhac, « René Lalique, catalogue raisonné de l'œuvre de verre », Les éditions de l'amateur, Paris, 1989/1994, référence 51, reproduit p. 231.

Voir la reproduction. planche IV.

153. **René LALIQUE**

Vase « *Plumes* ». Epreuve réalisée en verre soufflé-moulé, blanc satiné mat et brillant.

Signé d'origine Lalique à la pointe.

Haut. : 21 cm 4 000/6 000 F - 600/900 €

- *Bibl.* : Félix Marcilhac, « René Lalique, catalogue raisonné de l'œuvre de verre », Les éditions de l'amateur, Paris, 1989/1994, référence 944, reproduit p. 427.

Voir la reproduction. planche IV.

152. **René LALIQUE**

Vase « *Plumes* ». Epreuve réalisée en verre soufflé-moulé, opalescent satiné mat et brillant (défauts de surface au col).

Signé R. Lalique en relief.

Haut. : 21 cm 6 000/8 000 F - 900/1 200 €

- *Bibl.* : Félix Marcilhac, « René Lalique, catalogue raisonné de l'œuvre de verre », Les éditions de l'amateur, Paris, 1989/1994, référence 944, reproduit p. 427.

Voir la reproduction. planche IV.

154. **René LALIQUE**

Vase « *Druide* ». Epreuve réalisée en verre soufflé-moulé opalescent satiné mat.

Signé R. Lalique en relief.

Haut. : 17 cm 4 000/6 000 F - 600/900 €

- *Bibl.* : Félix Marcilhac, « René Lalique, catalogue raisonné de l'œuvre de verre », Les éditions de l'amateur, Paris, 1989/1994, référence 937, reproduit p. 425.

Voir la reproduction. planche IV.

155. **René LALIQUE**
Coupe ouverte « Roscoff ». Epreuve réalisée en verre moulé-pressé blanc transparent satiné mat et brillant.
Signée R. Lalique à la molette.
Diam. : 36,5 cm 2 000/2 500 F - 300/380 €
- *Bibl. : Félix Marcilhac, « René Lalique, catalogue raisonné de l'œuvre de verre », Les éditions de l'amateur, Paris, 1989/1994, référence 10-383, reproduit p. 306.*
Voir la reproduction. planche IV.
156. **René LALIQUE**
Vase « Méandres ». Epreuve réalisée en cristal moulé-pressé, blanc transparent, satiné mat et brillant.
Signé du cachet Lalique.
Haut. : 16,5 cm 3 000/4 000 F - 450/600 €
- *Bibl. : Félix Marcilhac, « René Lalique, catalogue raisonné de l'œuvre de verre », Les éditions de l'amateur, Paris, 1989/1994, référence 10-876, reproduit p. 775.*
Voir la reproduction. planche IV.
157. **René LALIQUE**
Coupe « Ricquewihr ». Epreuve réalisée en verre moulé-pressé blanc, satiné mat et brillant.
Signée Lalique à la molette.
Diam. : 35 cm 2 500/3 000 F - 380/450 €
- *Bibl. : Félix Marcilhac, « René Lalique, catalogue raisonné de l'œuvre de verre », Les éditions de l'amateur, Paris, 1989/1994, référence 3320, reproduit p. 766.*
158. **René LALIQUE**
Coupe « Chevreuse ». Epreuve réalisée en verre moulé-pressé satiné mat et brillant.
Signée Lalique à la pointe.
Diam. : 28,5 cm 1 500/2 000 F - 225/300 €
- *Bibl. : Félix Marcilhac, « René Lalique, catalogue raisonné de l'œuvre de verre », Les éditions de l'amateur, Paris, 1989/1994, référence 10-403, reproduit p. 427.*
159. **René LALIQUE**
Coupe « Cactus n° 2 ». Epreuve réalisée en cristal moulé-pressé, satiné mat et brillant.
Signée Lalique à la molette.
Diam. : 19 cm 600/800 F - 90/120 €
- *Bibl. : Félix Marcilhac, « René Lalique, catalogue raisonné de l'œuvre de verre », Les éditions de l'amateur, Paris, 1989/1994, référence 3282, reproduit p. 761.*
160. **René LALIQUE**
Vase « Saint Marc ». Epreuve réalisée en cristal moulé-pressé blanc satiné mat et brillant (éclats).
Signé Lalique à la molette.
Haut. : 17 cm 1 000/1 200 F - 150/180 €
- *Bibl. : Félix Marcilhac, « René Lalique, catalogue raisonné de l'œuvre de verre », Les éditions de l'amateur, Paris, 1989/1994, référence 10-934, reproduit p. 471.*
161. **René LALIQUE**
Cendrier « Soudan ». Epreuve réalisée en cristal blanc transparent satiné mat et brillant.
Signé Lalique à la molette.
Haut. : 5 cm - Base : 11 x 11 cm
400/600 F - 60/90 €
- *Bibl. : Félix Marcilhac, « René Lalique, catalogue raisonné de l'œuvre de verre », Les éditions de l'amateur, Paris, 1989/1994, référence 328, reproduit p. 282.*
162. **René LALIQUE**
Presse-papiers, mascotte de radiateur de voiture « Coq nain ». Epreuve réalisée en cristal moulé-pressé, blanc, satiné mat et brillant.
Signé Lalique au vibrographe.
Haut. : 21 cm 1 500/2 000 F - 225/300 €
- *Bibl. : Félix Marcilhac, « René Lalique, catalogue raisonné de l'œuvre de verre », Les éditions de l'amateur, Paris, 1989/1994, référence 1135, reproduit p. 498.*
163. **René LALIQUE**
Coupe ouverte « Volutes ». Epreuve réalisée en verre moulé-pressé, blanc transparent, satiné mat et brillant.
Signée du cachet R. Lalique.
Diam. : 25,5 cm 800/1 000 F - 120/150 €
- *Bibl. : Félix Marcilhac, « René Lalique, catalogue raisonné de l'œuvre de verre », Les éditions de l'amateur, Paris, 1989/1994, référence 10-395, reproduit p. 309.*
164. **CRISTAL LALIQUE**
Cendrier « Honfleur ». Epreuve réalisée en cristal blanc transparent satiné mat et brillant.
Non signé.
Haut. : 3,5 cm - Diam. : 15 cm
800/1 000 F - 120/150 €
- *Bibl. : catalogue commercial de la maison Lalique (1955), référence n° 10.719.*

165. **CRISTAL LALIQUE**
Service à orangeade « *Chêne* » se composant d'un broc et de quatre verres. Epreuves réalisées en cristal moulé-pressé, satiné mat et brillant.
Signé Lalique sur chaque pièces à la molette.
Haut. : 22 cm - Haut. : 12 cm
2 000/2 500 F - 300/380 €
- *Bibl. : catalogue commercial de la maison Lalique (1955), broc, référence n° 13.206, gobelets, n° 13.407.*
166. **CRISTAL LALIQUE**
Jardinière « *Champs-Élysées* ». Epreuve réalisée en cristal moulé-pressé, blanc transparent, satiné mat et brillant.
Signée Lalique au vibrographe.
Haut. : 18,5 cm - Long. : 45 cm
3 000/4 000 F - 450/600 €
- *Bibl. : catalogue commercial de la maison Lalique (1955), référence n° 11.216.*
167. **CRISTAL LALIQUE**
Paire d'appliques « *Champs-Élysées* ». Epreuves réalisées en cristal moulé-pressé, blanc, satiné mat et brillant, à double-cache fixés sur une platine en laiton.
Signée Lalique au vibrographe.
Haut. : 30 cm - Prof. : 15 cm
4 000/5 000 F - 600/750 €
- *Bibl. : catalogue commercial de la maison Lalique (1955), référence n° 10.010.*
168. **CRISTAL LALIQUE**
Deux motifs décoratifs. Epreuves réalisées en cristal moulé-pressé blanc satiné mat et brillant (éclats).
Non signés.
Haut. : 9,5 cm - 5,5 cm 400/600 F - 60/90 €
169. **CRISTAL LALIQUE**
Vase. Epreuve réalisée en cristal moulé-pressé blanc transparent satiné mat et brillant (éclats).
Signé Lalique du cachet.
Haut. : 16 cm 1 000/1 200 F - 150/180 €
170. **CRISTAL LALIQUE**
Vase. Epreuve réalisée en cristal moulé-pressé blanc, satiné mat et brillant.
Signé Lalique à la pointe.
Haut. : 15 cm 1 000/1 500 F - 150/225 €
171. **CRISTAL LALIQUE**
Boîte « *Sagittaire* ». Epreuve en cristal moulé-pressé satiné mat. Monture en métal doré façon bouchon de radiateur de voiture.
Signée Lalique à la molette.
Haut. : 20,5 cm 1 000/1 200 F - 150/180 €
172. **CRISTAL LALIQUE**
« *Lapin* ». Epreuve réalisée en cristal moulé-pressé, noir, satiné mat.
Signé Lalique au vibrographe.
Haut. : 13 cm 600/800 F - 90/120 €

VERRIERS DIVERS

173. **Gabriel ARGY-ROUSSEAU**
Pendentif carré « *Pomme de pin* ». Epreuve réalisée en pâte de verre moulée. Cordelière en fil de soie d'origine (usure).
Signature monogramme.
5,5 x 5,5 cm 4 000/6 000 F - 600/900 €
- *Bibl. : Janine Bloch-Dermant, « G. Argy-Rousseau » Les pâtes de verre, catalogue raisonné, Les éditions de l'amateur, Paris, 1990, référence 21-01, reproduit p. 186.*

Voir la reproduction.

174. **BACCARAT (verrier)
et SUE & MARE (éditeur)**
Deux flacons à corps ovoïdes légèrement plat. Epreuves réalisées en cristal à décor de bandeaux lancéolés se superposant. Bouchons d'origine et collerette doublés d'argent.
Non signés.
Haut. : 15 cm - Haut. : 13,5 cm 2 000/3 000 F - 300/450 €



173

175. **BACCARAT**
Partie de service de verres en cristal se composant 32 pièces d'origine et 9 pièces rapportées à corps facetté et pied rond, soit : une carafe avec son bouchon, 10 grands verres, 12 verres moyens, 9 coupes d'origine et 3 grands verres et 6 coupes rapportées (éclats).
Signé sur les pièces d'origine.
6 000/8 000 F - 900/1 200 €

176. **Georges CHEVALIER & René GORO**
Coupe ronde à fond bombé. Epreuve réalisée en verre moulé-pressé blanc transparent. Signée en relief des deux noms d'artiste.
Diam. : 30 cm 600/800 F - 90/120 €

177. **Pierre D'AVESN**
Coupe tronconique à bord cannelé ouvert. Epreuve réalisée en verre moulé-pressé vert teinté dans la masse. Signée dans la masse.
Haut. : 12 cm - Diam. : 26 cm
400/600 F - 60/90 €

178. **Pierre D'AVESN**
Vase conique à bord galbé. Epreuve réalisée en verre moulé-pressé vert, teinté dans la masse. Décor en demi-relief à motifs d'écaillés bombées se superposant. Signé dans la masse.
Haut. : 17,5 cm 400/600 F - 60/90 €

179. **Pierre D'AVESN**
Lot de quatre coupelles de forme florale. Epreuves réalisées en verre moulé-pressé satiné mat (éclats). Signées.
Haut. : 4,5 cm - Diam. : 13,5 cm
400/600 F - 60/90 €

180. **André DELATTE**
Berluze à base bulbeuse et long col droit. Epreuve réalisée en verre marmoréen jaune. Signée.
Haut. : 32 cm 600/800 F - 90/120 €

181. **DELATTE (dans le goût de)**
Berluze à base bulbeuse et long col droit. Epreuve en verre tacheté rouge sur fond blanc. Non signée.
Haut. : 38 cm 600/800 F - 90/120 €

182. **Georges DESPRET**
Vase ovoïde à corps épaulé réalisé en verre marmoréen marron tacheté bleu à salissures vertes et oxydations de surface. Signature monogramme.
Haut. : 24 cm 1 200/1 500 F - 180/225 €

183. **André HUNEBELLE**
Paire de vases à corps tronconique et surface prismatique. Epreuves réalisées en verre soufflé-moulé blanc opaque satiné rose (éclats). Signée.
Haut. : 23 cm 1 000/1 200 F - 150/180 €

Planche V



184

191

184. **KRALIK**
Vase balustre à col trilobé réalisé en verre noir à surface irisée et applications de feuilles stylisées en verre à reflets métallisés. Non signé.
Haut. : 32 cm 2 500/3 000 F - 380/450 €
Voir la reproduction. planche V.

185. **LEGRAS**
Vase rouleau à corps légèrement galbé. Epreuve réalisée en verre rosé teinté dans la masse. Décor de feuilles d'érable gravé en réserve à l'acide et émaillé à froid. Signé.
Haut. : 38 cm 2 000/2 500 F - 300/380 €

186. **LEGRAS**
Vase sphérique à col plat. Epreuve réalisée en verre bleu transparent. Décor de frise en damiers gravé au jet de sable à fond granité. Signé.
Haut. : 14 cm 800/1 000 F - 120/150 €

187. **LEGRAS**
Vase conique. Epreuve réalisée en verre blanc. Décor d'iris gravé au jet de sable à fond creux mat.
Signé.
Haut. : 22,5 cm 600/800 F - 90/120 €
188. **LEGRAS**
Vase ovoïde à corps légèrement aplati. Epreuve réalisée en verre vert bouteille. Décor de feuillage gravé en réserve à l'acide sur fond matifié en partie.
Signé.
Haut. : 16 cm 600/800 F - 90/120 €
189. **LEGRAS**
Coupe ronde plate à corps bombé. Epreuve réalisée en verre blanc transparent. Décor de frise de fleurs, gravé au jet de sable sur fond matifié.
Signée.
Haut. : 8 cm - Diam. : 17 cm
600/800 F - 90/120 €
190. **LEGRAS**
Vase à corps ovoïde et petit col galbé. Epreuve réalisée en verre blanc opaque tacheté marron. Décor de frise d'oiseaux en vol gravé à l'acide et rehaussé en fond creux de patine marron.
Signé.
Haut. : 55 cm 8 000/10 000 F - 1 200/1 500 €
Voir la reproduction en couleurs, page 3 de couverture, planche VI.
191. **LOETZ**
Vase cornet en verre irisé bleu sur socle rond débordant en verre irisé or. Attaches à cinq bras et deux liens haut et bas.
Haut. : 30,5 cm 4 000/6 000 F - 600/900 €
Voir la reproduction. planche V.
192. **LORAIN**
Vase à corps tronconique sur talon ourlé et col galbé ouvert. Epreuve réalisée en verre blanc transparent. Décor de frise de fleurs stylisées, gravé en réserve à l'acide.
Signé.
Haut. : 26 cm 800/1 000 F - 120/150 €
193. **LUCE**
Vase tronconique à corps rainuré. Epreuve réalisée en verre blanc transparent. Signature monogramme.
Haut. : 16 cm 1 500/2 000 F - 225/300 €
194. **MOSER (KARLSBAD)**
Vaporisateur à corps à pans coupés. Epreuve réalisée en verre violet teinté dans la masse. Décor de frise gravé en réserve à l'acide et dorée. Monture en métal doré (incomplète). Signé et situé.
Haut. : 30 cm 1 000/1 200 F - 150/180 €
195. **MOSER (KARLSBAD)**
Vase tube à corps facetté. Epreuve réalisée en cristal blanc et vert. Décor de fleurs, gravé à la roue en intaille.
Cachet.
Haut. : 21 cm 1 500/2 000 F - 225/300 €
196. **MULLER Frères**
Lustre à monture en fer forgé à décor de pampres et de feuilles de vigne. Vasque centrale ronde et bombée et quatre cache-ampoule coniques, épreuves réalisées en verre marmoréen jaune orangé et bleu violacé. Chaîne de suspension et cache-bélière d'origine.
Signé sur chaque verrerie.
Haut. : 120 cm - Diam. : 57 cm
6 000/8 000 F - 900/1 200 €
197. **MULLER Frères**
Vasque lumineuse à corps conique. Epreuve réalisée en verre moulé-pressé blanc transparent. Décor en spirales lancéolées.
Signée.
Haut. : 15 cm - Diam. : 35 cm
1 000/1 500 F - 150/225 €
198. **Jean SALA**
Coupelle à corps rond et creux à bordure pétiolée découpée à chaud et modelée réalisée en verre malin blanc à petites bulles intercalaires.
Signée à la pointe.
Diam. 26 cm 2 000/2 500 F - 300/380 €
199. **Jean SALA & SAINT LOUIS (Cristallerie de)**
Vase conique. Epreuve réalisée en cristal blanc transparent à décor gravé à la roue.
Signé.
Haut. : 30,5 cm 4 000/6 000 F - 600/900 €

200. **SAINT-LOUIS (Cristallerie de)**
Cache-ampoule à corps ovoïde et col fermé galbé. Epreuve réalisée en verre doublé rouge sur fond blanc transparent. Décor de branches fleuries gravé en réserve à l'acide.
Signé.
Haut. : 19 cm 800/1 000 F - 120/150 €
201. **Timo SARPENEVA**
Pièce de forme en verre soufflé blanc, modelé à la pince et taloché à chaud à surface dépolie et brillante.
Non signée.
Haut. : 57 cm 15 000/20 000 F - 2 250/3 050 €
Voir la reproduction en couleurs, page 3 de couverture, planche VI.
202. **SCHNEIDER**
Vase balustre à corps galbé sur piédouche et col ouvert. Epreuve réalisée en verre marmoréen rouge lie-de-vin tacheté bleu et jaune.
Signé.
Haut. : 59 cm 10 000/12 000 F - 1 500/1 800 €
Voir la reproduction en couleurs, page 3 de couverture, planche VI.
203. **SCHNEIDER**
Vase à corps hexagonal plat et col annulaire. Epreuve réalisée en verre soufflé-moulé blanc, satiné mat. Décor en défonce de médaillon à motif de cervidé.
Signé.
Haut. : 21 cm 2 000/2 500 F - 300/380 €
204. **André THURET**
Vase conique à col droit et anses pleines en application modelées à chaud, réalisé en verre légèrement teinté vert anis dans la masse.
Signé.
Haut. : 20,5 cm 2 000/2 500 F - 300/380 €
205. **VERART**
Coupe ronde à fond bombé. Epreuve réalisée en verre moulé-pressé. Décor de fleurs.
Signée.
Diam. : 25 cm 300/400 F - 45/60 €
206. **VERLYS**
Coupe « *Goélands* ». Epreuve en verre moulé-pressé blanc transparent.
Signée dans la masse.
Diam. : 35 cm 1 000/1 200 F - 150/180 €
207. **VERLYS (dans le goût de)**
Service à fruits rafraîchis se composant d'une jatte, de six coupelles grandes et de six coupelles petites. Epreuves réalisées en verre moulé-pressé opalescent (éclats).
Non signé.
Diam. 25 cm - 15 cm - 11 cm
800/1 000 F - 120/150 €
208. **VERRE FRANÇAIS (Le)**
Vase balustre à corps conique épaulé sur piédouche et à col ouvert. Epreuve réalisée en verre doublé rouge violacé. Décor de fleurs stylisées, gravé en réserve à l'acide.
Signé.
Haut. : 31 cm 6 000/8 000 F - 900/1 200 €
Voir la reproduction en couleurs, page 3 de couverture, planche VII.
209. **VERRE FRANÇAIS (Le)**
Vase balustre à corps conique renflé sur piédouche et à col ouvert. Epreuve réalisée en verre doublé, marron sur fond marmoréen jaune orangé. Décor de branchages épineux de baies dans le goût Japonais gravé en réserve à l'acide.
Signé.
Haut. : 39,5 cm 8 000/10 000 F - 1 200/1 500 €
Voir la reproduction en couleurs, page 3 de couverture, planche VII.
210. **VERRE FRANÇAIS (Le)**
Coupe ronde à corps conique et bord plat. Epreuve réalisée en verre doublé orange et marron sur fond blanc violacé. Décor de tiges et de boules, gravé en réserve à l'acide.
Non signée.
Haut. : 12,5 cm 2 000/2 500 F - 300/380 €
Voir la reproduction en couleurs, page 3 de couverture, planche VII.
211. **VERRE FRANÇAIS (Le)**
Coupe ronde à corps renflé et col bombé à deux anses latérales détachées. Epreuve réalisée en verre doublé marron sur fond marmoréen jaune orangé. Décor de branchages épineux et de baies dans le goût Japonais.
Signée.
Haut. : 14 cm - Diam. : 24 cm
6 000/8 000 F - 900/1 200 €
Voir la reproduction en couleurs, page 3 de couverture, planche VII.

212. **TRAVAIL FRANÇAIS 1930**
Vase à corps sphérique et petites anses détachées en crochet à l'épaulement. Epreuve en verre filigrané beige et jaune sur fond blanc. Monture pour électrification.
Haut. : 20 cm I 000/I 200 F - 150/180 €

213. **TRAVAIL ITALIEN (VENISE)**
Vase mouchoir réalisé en verre berlingot à filigrane blanc.
Étiquette de fabricant Venini et traces de signature de verrier.
Haut. : 26 cm 10 000/12 000 F - 1 500/I 800 €
Voir la reproduction. planche IV.

214. **TRAVAIL ITALIEN (VENISE)**
Vase couvert de forme balustre en verre filigrané rouge et bleu sur blanc opaque. Couvercle d'origine à prise de forme florale (petit accident et manque).
Haut. : 28 cm I 500/2 000 F - 225/300 €

215. **TRAVAIL FRANÇAIS 1950**
Service à gâteaux se composant d'un grand plat rond et de neuf assiettes à dessert au modèle. Epreuves réalisées en verre moulé-pressé à décor de fleurs.
Porte une signature apocryphe Lalique.
Diam. : 35 cm et 18 cm
I 000/I 200 F - 150/180 €

CÉRAMIQUES

216. **AMPHORA**
Vase en porcelaine soufflée à corps ovoïde et long col galbé à quatre anses détachées. Décor en haut-relief à motif de mûres. Émaux polychromes au naturel rehaussés d'or.
Signé du cachet en creux.
Haut. : 24,5 cm 2 000/2 500 F - 300/380 €
Voir la reproduction page 44

217. **AMPHORA**
Vase en céramique à corps ovoïde et col droit ourlé. Décor en médaillon à motif de tête d'homme chapeauté et de paysage, émaux polychromes cernés sur fond granité beige rosé.
Signé du cachet encre sous couverte.
Haut. : 15 cm 400/600 F - 60/90 €

218. **E. BRIDOUX**
Vase en céramique à corps ovoïde sur talon débordant. Email marron rehaussé de dorure.
Signé.
Haut. : 26 cm 2 000/2 500 F - 300/380 €
Voir la reproduction page 42.

219. **Charles CATTEAU & KERAMIS**
Vase en grès industriel blanc à corps cylindrique sur haut talon circulaire. Décor de frise de feuilles stylisées, émaillé marron sur fond beige.
Signé.
Haut. : 20 cm 2 000/2 500 F - 300/380 €



220

220. **René BUTHAUD**
« Muse nue drapée dans une niche présentoir ». Sujet en céramique. Email bleu vert souligné de jaune et de violet. Décor de colonnes latérales en colimaçon et de fronton à volutes affrontées symétriques.
Signature monogramme.
Haut. : 55 cm 12 000/15 000 F - 1 800/2 250 €
- Bibl. : Pierre Cruège et Anne Lajoix, « René Buthaud », les éditions de l'amateur, Paris, 1996, modèle de la même série reproduit.
Voir la reproduction.



221

221. **René BUTHAUD (1886-1986)**

« Jeune femme au chien ». Statuette en céramique, émaux polychromes, jaune, vert et orange.

Signature monogramme.

Haut. : 39 cm I 2 000/15 000 F - I 800/2 250 €

- Bibl. : Pierre Cruège et Anne Lajoix, « René Buthaud », les éditions de l'amateur, Paris, 1996, modèle de la même série reproduit.

Voir la reproduction.

222. **Charles CATTEAU & BOCH frères**

Vase en céramique à corps sphérique et col galbé. Décor de frise d'oiseaux, émaux polychromes sur fond beige et noir.

Signé.

Haut. : 17 cm I 500/2 000 F - 225/300 €

223. **L. DAGE**

Vase en céramique à corps ovoïde et col annulaire. Décor de frise à motifs de nuages dans le goût Chinois. Emaux marron et ocre clair sur fond granité beige.

Signé.

Haut. : 22 cm I 000/I 200 F - 150/180 €

Voir la reproduction page 32.

224. **L. DAGE**

Vase en céramique à corps ovoïde et col annulaire droit. Décor de striures et anneaux. Email beige et marron.

Signé.

Haut. : 25 cm I 000/I 200 F - 150/180 €

Voir la reproduction page 32.

225. **GREBER (attribué à)**

Presse-papiers « Scarabée ». Reproduction en grès industriel d'un objet égyptien. Email vert nuancé marron.

Haut. : 3,5 cm - base : 7,5 x 5,7 cm

200/250 F - 30/38 €

226. **Emile GALLÉ**

Partie de service de table en faïence se composant de sept pièces : six assiettes et un grand plat de service rond. Décor à monogramme entrelacé et bordure à double filet émaillé bleu foncé et rouge sur fond blanc bleuté (éclats en bordure).

Signé sur chaque pièce.

Diam. : 31 cm et 26 cm

3 000/3 500 F - 450/530 €



227

227. **Emile GALLE**

Paire de candélabres « Lions héraldiques ». Epreuves réalisées en faïence. Email stannifère bleu et blanc, monture pour électrification (petits éclats).

Signée et située : Saint Clément.

Haut. : 42 cm I 5 000/20 000 F - 2 250/3 050 €

Voir la reproduction.



228. **H. GAUTHERON**
 Pied de lampe en terre cuite à corps ovoïde.
 Décor en relief figurant les signes du
 zodiaque, patiné blanc et rehaussé d'or.
 Signé.
 Haut. : 24 cm 2 000/3 000 F - 300/450 €

232. **Robert LALLEMANT**
 Vase en céramique à corps quadrangulaire
 plat et col rectangulaire. Décor de petit train.
 Email marron et noir sur fond crème (fêlé).
 Signé.
 Haut. : 16 cm 1 000/1 500 F - 150/225 €

229. **Maurice GENSOLI**
 « Homme à genoux terrassant un taureau ».
 Epreuve en céramique. Emaux à coulées bleu
 et blanc laiteux transparent sur fond de terre
 rouge.
 Marquée du cachet et signature monogramme
 RR.
 Haut. : 27 cm 12 000/15 000 F - 1 800/2 250 €
Voir la reproduction planche VIII.



233

230. **GOLDSCHIEDER**
 « Tête de femme ». Sujet en céramique. Emaux
 polychromes au naturel.
 Signé du cachet encre « Goldscheider - Wien ».
 Haut. : 33 cm 2 000/2 500 F - 300/380 €

233. **HENRIOT (céramiste)
 & C. MAILLARD (sculpteur)**
 Coupe à corps ovalisé façon panier supporté
 par une bretonne agenouillée tendant les bras.
 Epreuve en céramique émaux bleu, noir ocre,
 rouge et blanc sur fond beige à filets marron.
 Signée des noms des deux artistes et située
 Quimper.
 Haut. : 22 cm - Long. : 28,5 cm
 4 000/6 000 F - 600/900 €
Voir la reproduction.

231. **GREBER**
 Vase ovoïde en grès industriel à corps ovoïde
 et col droit annulaire. Email à coulées bleues
 sur fond beige.
 Signé.
 Haut. : 26 cm 800/1 000 F - 120/150 €
Voir la reproduction page 32.



234. **Edmond LACHENAL**

Coupe en céramique à corps conique galbé sur talon rond bombé à découpe ajourée. Email craquelé bleu canard.

Signée et marquée « *Pièce unique* ».

Haut. : 23 cm - Diam. : 30 cm

3 000/4 000 F - 450/600 €

Voir la reproduction planche IX.

235. **Edmond LACHENAL**

Vase en céramique à corps ovoïde torsé et col annulaire. Email bleu canard (éclat à la base).

Signé.

Haut. : 27 cm

1 500/2 000 F - 225/300 €

Voir la reproduction planche IX.

236. **Robert LALLEMANT**

Vase en céramique à corps quadrangulaire sur socle et col carré. Décor double face, « *Le Roi Henri IV* » et « *Le Roi soleil* ». Emaux polychromes sur fond beige.

Signé sous la base et titré sur chaque face.

Haut. : 27 cm 3 000/4 000 F - 450/600 €

- Hist. : *Étiquette d'origine à références de fabrication inscrites au crayon, forme 2095 ; décor Roi soleil, émail I.*

237. **Emile LENOBLE**

Vase en grès à corps sphérique et petit col galbé ouvert. Décor de frises en bandeaux à motifs floraux stylisés. Emaux bleu et noir sur fond beige.

Signé du cachet monogramme en creux.

Haut. : 28 cm 8 000/10 000 F - 1 200/1 500 €

Voir la reproduction page 31.

238. **LONGCHAMP**

Jardinière en céramique à corps plat ovalisé. Décor de pommes de pin, émaux vert et beige rosé sur fond marron.

Signée du cachet en creux.

Haut. : 17 cm - Larg. : 26 cm

1 000/1 500 F - 150/225 €

239. **LONGWY**

Coupelle en faïence à fond creux sur pied annulaire. Décor de touffes de fleurs, émaux polychromes cernés sur fond bleu clair.

Signée du cachet héraldique et située Longwy.

Haut. : 6,5 cm - Diam. : 20,5 cm

1 200/1 500 F - 180/225 €

240. **LONGWY**

Plat en faïence à fond creux galbé. Décor de fleurs, émaux polychromes cernés sur fond bleu clair.

Signé du cachet héraldique et situé Longwy.

Diam. : 27 cm

1 500/2 000 F - 225/300 €



13



17



8



8



8



291



282



75



287



297



309



295



296



303



302



302



312



345



345



335 - Vitrine



335 - Buffet



335 - Chaises



335 - Table

241. **LONGWY**
 Paire de vases rouleau en faïence à corps cylindrique. Décor de branchages fleuris émaux polychromes cernés sur fond bleu. Signés du cachet héraldique et situés Longwy. Haut. : 14,5 cm I 500/2 000 F - 225/300 €
 On y joint un petit vase tube à pans coupés avec un fêlé visible.

242. **LONGWY**
 Vase en faïence à corps ovoïde à pans coupés et col rond. Décor de motifs géométriques, émaux cloisonnés bleu clair et bleu foncé sur fond craquelé blanc. Signé du cachet héraldique et situé Longwy. Haut. : 12,5 cm I 000/1 200 F - 150/180 €

243. **LONGWY**
 Coupe sur pied en faïence à fond creux et base à pans coupés. Décor en médaillon et en bordure à motifs de fleurs modernes géométriques. Emaux cloisonnés bleu et jaune orangé sur fond craquelé blanc. Signée du cachet héraldique et située Longwy. Haut. : 16,5 cm - Diam. : 26 cm
 2 000/2 500 F - 300/380 €

244. **MOUGIN frères & G. GOOR (modèle de)**
 Bouteille en grès industriel blanc. Décor de frise de femme en découpe à fond creux. Email marron clair. Signée des deux noms. Haut. : 29 cm
 2 000/2 500 F - 300/380 €

245. **MOUGIN frères & G. GOOR (modèle de)**
 Bouteille en grès industriel blanc. Décor de frise de femme en découpe à fond creux. Email marron foncé. Signée des deux noms. Haut. : 29 cm
 2 000/2 500 F - 300/380 €

246. **Clément MASSIER**
 Deux piétements « Griffons » en céramique. Email vert flammé marron. Signés du cachet en creux et situés Golfe Juan. Haut. : 57 cm
 8 000/10 000 F - I 200/1 500 €

Voir la reproduction.



247

247. **Jean MAYODON**
 Vase balustre en céramique à corps ovoïde épaulé col galbé ouvert et anses latérales détachées. Décor de danseuses grecques et de satyre dans le goût Antique. Email bleu sur fond or. Signature monogramme sous la base. Haut. : 27 cm I 2 000/15 000 F - I 800/2 250 €

Voir la reproduction.



246



248. **MILLET (SÈVRES)**

Vase en céramique lustrée à corps ovoïde. Email violet à reflets métallisé.

Cachet de fabrique.

Haut. : 17,5 cm 600/800 F - 90/120 €

Voir la reproduction planche X.

249. **Odetta (QUIMPER)**

Vase en céramique à corps ovoïde épaulé en partie haute et col galbé ouvert à deux anses latérales détachées. Décor en médaillon à motif de personnage sur fond d'entrelacs et frise à motifs géométriques. Emaux bleu et vert cernés au noir.

Signé HB entrelacé, Odetta, situé Quimper et marqué 582-1329.

Haut. : 42 cm 12 000/15 000 F - 1 800/2 250 €

Voir la reproduction planche XI.

250. **Odetta (QUIMPER)**

Pichet en céramique à anse latérale détachée et col long à double renflement. Décor de feuilles géométriques stylisées. Email marron et vert à fond rouge.

Signé HB entrelacé, Odetta, situé Quimper et marqué 172.

Haut. : 19,5 cm 1 000/1 500 F - 150/225 €

Voir la reproduction planche X.

251. **Odetta (QUIMPER)**

Bouteille en céramique en forme de coloquinte à renflement galbé. Décor de motifs géométriques rayonnants, émail vert sur fond beige rosé.

Signée HB entrelacé, Odetta, située Quimper et marquée 1053.

Haut. : 25 cm 3 000/4 000 F - 450/600 €

Voir la reproduction planche X.

252. **L. POINTU (fils)**

Vase en grès à corps ovoïde légèrement épaulé et col galbé. Coulées d'émaux grumeleux blanc sur fond vert.

Signé.

Haut. : 18 cm 1 500/2 000 F - 225/300 €

Voir la reproduction page 32.

253. **L. POINTU (fils)**

Vase en céramique à corps ovoïde et col galbé. Email bleu pétrole à coulées or.

Signé.

Haut. : 26 cm 1 500/2 000 F - 225/300 €

Voir la reproduction planche X.

254. **POMONE (Paul FOLLOT)**

Vase en grès à corps sphérique et col rond galbé. Décor de frise incisée sous couverte. Email vert. Etiquette d'origine.

Haut. : 15 cm 800/1 000 F - 120/150 €

Voir la reproduction planche X.

255. **PRIMAVERA**

Bouteille en céramique à corps rond et plat à col ouvert. Décor sous couverte en forme de nautilé. Email violet et vert. Signée.

Haut. : 28 cm 2 000/2 500 F - 300/380 €

Voir la reproduction page 32.

256. **PRIMAVERA**

Vase coloquinte en céramique. Email craquelé vert à coulées gris anthracite. Signé du cachet en creux.

Haut. : 43 cm 5 000/6 000 F - 750/900 €

Voir la reproduction planche XI

257. **PRIMAVERA**

Vase en céramique à corps conique à étranglement et col ouvert. Email vert à patine gris anthracite (petits éclats en bordure). Signé du cachet en creux.

Haut. : 25 cm 1 500/2 000 F - 225/300 €

Voir la reproduction planche X.



256

249

260. **A. RENOLEAU**

Vase en grès à corps ovoïde et col annulaire galbé. Email bleu et vert à cristallisations (éclats). Signé.

Haut. : 48 cm 1 500/2 000 F - 225/300 €

Voir la reproduction page 32.

261. **ROYAL COPENHAGUE**

« Le petit faune à la flûte de Pan ». Epreuve en porcelaine. Email gris et vert sur fond blanc et rose. Signée du cachet de fabrique.

Haut. : 21 cm 600/800 F - 90/120 €



258

258. **ROYAL DUX**

Garniture de cheminée trois pièces se composant de deux vases balustres et une jardinière. Epreuves en céramique moulée à décor en haut-relief à motifs de pampres et de feuilles de vigne. Médaillons peints figurant deux vestales dans le goût Antique.

Signée du cachet triangulaire en relief.

Vase : Haut. : 39 cm - Jardinière : Long. : 30 cm

6 000/8 000 F - 900/1 200 €

Voir la reproduction.

259. **ROSENTHAL**

« Bambin au perroquet ». Sujet en porcelaine moulée. Email bleu et vert sur fond blanc.

Signé.

Haut. : 26 cm 1 000/1 200 F - 150/180 €



262

262. **SEVRES (MANUFACTURE NATIONALE DE) et PRUNIER (décorateur)**

Vasque à corps conique ouvert sur talon annulaire. Epreuve en porcelaine (pâte nouvelle). Décor de ciel étoilé or sur fond vert canard.

Signé du cachet circulaire « Décoré à Sèvres - Manufacture nationale », marqué Sèvres aux deux « S » affrontés et daté (19)56.

Haut. : 28 cm 4 000/6 000 F - 600/900 €

Voir la reproduction.

263. **SAINT-CLEMENT**

Paire de bougeoirs « lions héraldiques ». Epreuves réalisées en faïence, émail bleu sur fond blanc laiteux (nombreuses restaurations et légers manques).

Signature monogramme S C.

Haut. : 46 cm

6 000/8 000 F - 900/1 200 €

264. **SARREGUEMINES**
(dans le goût de)

Vasque en terre crue émaillée. Décor de frise à motifs de chiens et de feuilles de chêne (éclats recollés). Non signée.

Haut. : 21 cm

1 500/2 000 F - 225/300 €

Voir la reproduction planche XII

265. **Georges SERRE**

Vase en céramique à corps sphérique et petit col ourlé. Décor de frise de dragon à l'épaulement gravé en réserve sur fond de terre crue émaillé noir. Corps émaillé bleu canard.

Signature monogramme en creux sous la base.

Haut. : 27 cm 6 000/8 000 F - 900/1 200 €

Voir la reproduction page 31.

266. **Camille THARAUX**

Vase en porcelaine à corps ovoïde et col bombé. Décor de fleurs, émail bleu foncé sur fond bleu clair. Signé.

Haut. : 28 cm 1 500/2 000 F - 225/300 €

267. **Camille THARAUX**

Paire de serre-livres « Panthère ». Epreuves en porcelaine. Email marron et beige à reflets verts. Signée.

Haut. : 19 cm 2 000/2 500 F - 300/380 €

268. **Camille THARAUX**

Bonbonnière en porcelaine, ronde et plate. Couvercle d'origine à décor de Bacchus cueillant une grappe de raisin. Signée.

Haut. : 7 cm - Diam. : 12,5 cm 600/800 F - 90/120 €

269. **TURN-TEPLITZ**

Vase en porcelaine à corps cylindrique à étranglement médian. Décor en médaillon de profil de tête de femme casquée. Emaux polychromes rehaussés d'or et cernés de filets dorés en relief. Signé du cachet de fabrique et situé « Bohemia ».

Haut. : 15 cm 3 000/4 000 F - 450/600 €

Voir la reproduction planche XII.

270. **UNIQUE (LIMOGES)**

Partie de service de table en porcelaine blanche à double filet argent se composant de 65 pièces : 33 assiettes plates, 11 assiettes creuses, 2 plats de service ronds (fêle) et 2 légumiers, l'un avec son couvercle, l'autre sans couvercle.

Marqué du cachet sur chaque pièce.

2 000/2 500 F - 300/380 €

271. **ZSOLNAY**

Jardinière en céramique à corps quadrangulaire. Décor de fleurs en haut relief sur fond de feuillages ajourés en découpes évidées. Anses latérales détachées façon panier.

Signée du cachet encré.

Haut. : 20 cm - Long. : 37 cm

3 000/4 000 F - 450/600 €

Voir la reproduction planche XII.

272. **TRAVAIL FRANÇAIS 1900**

Piètement de sellette en céramique à corps galbé et anses latérales détachées. Emaux marron vert.

Haut. : 92 cm 2 000/2 500 F - 300/380 €

273. **TRAVAIL FRANÇAIS 1930**

Sujet « Moto et side-car ». Epreuve en faïence émaillée blanc formant bouquetière.

Haut. : 15,5 cm - Long. : 21 cm

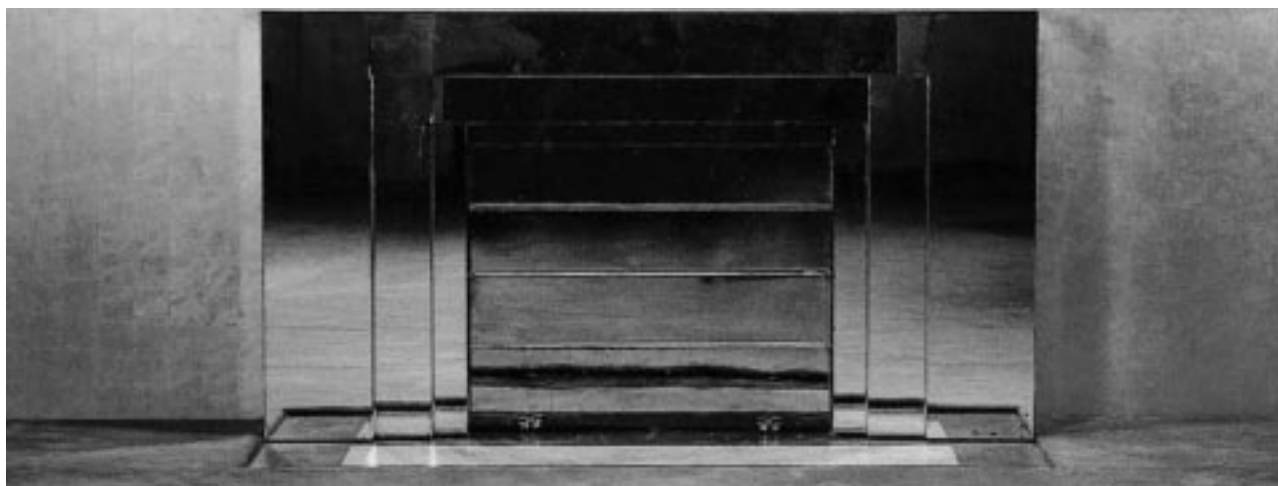
2 000/2 500 F - 300/380 €

274. **TRAVAIL ETRANGER**

Lot de quatre pieds de lampe en céramique à corps sphérique et long col cylindrique. Deux sont émaillés blanc craquelé et les deux autres émaillés rouge cuit.

Haut. : 60 cm 2 000/2 500 F - 300/380 €

ÉLÉMENTS DE MOBILIER



275

276

275

275. **Pierre DUNAND**

Deux panneaux de revêtement latéraux en laque d'or unie et montés initialement de part et d'autre du manteau de cheminée faisant l'objet du lot suivant. Non signés.

95 x 63 cm 6 000/8 000 F - 900/1 200 €

Voir la reproduction.

278. **TRAVAIL FRANÇAIS fin du XIX^e siècle**

Table console en bois noir. Deux plateaux à fond de carreau en faïence de Longwy à décor de scènes animées dans le goût Chinois.

Haut. : 74 cm - Plateau : 37 x 37 cm

2 000/2 500 F - 300/380 €

276. **Gérard MILLE**

Manteau de cheminée entièrement monté en dalles de miroir en décrochements dégressifs sur bâti en bois.

Haut. : 95 cm - Larg. : 169 cm - Prof. : 30 cm

Ouverture de foyer : 65 x 80 cm

8 000/10 000 F - 1 200/1 500 €

Voir la reproduction.

279. **TRAVAIL FRANÇAIS 1930**

Présentoir à pièces de tissu pour tailleur à piétement vertical à quatre gros tubes d'acier à base carrée et six doubles supports de tablettes latéraux à étagères amovibles, croisées, en bois naturel (manques étagères et visserie).

Haut. : 210 cm - Base : 68 x 58 cm

8 000/10 000 F - 1 200/1 500 €

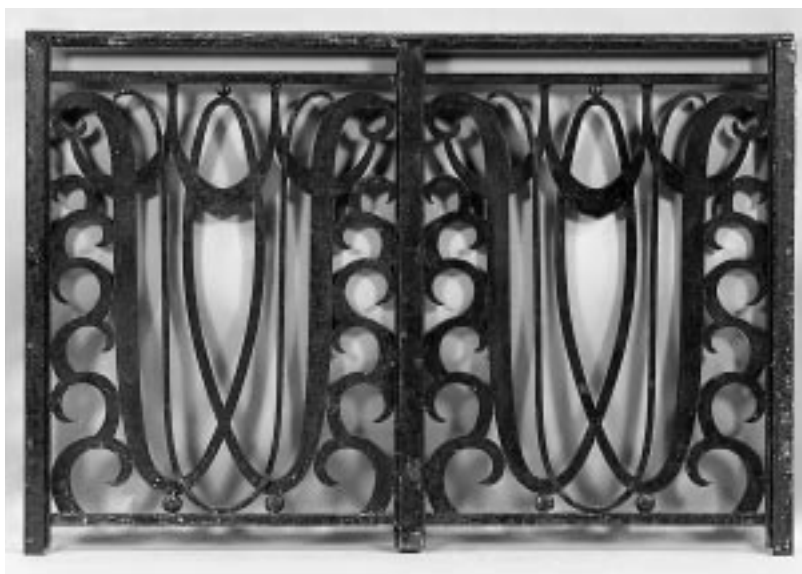
277. **Raymond SUBES**

Paire de grilles d'intérieur, basses, en fer forgé ouvrant à deux vantaux symétriques et attaches latérales fixes. Décor de volutes et d'enroulement. Rambarde en fer plat à gorge.

Haut. : 90 cm - Larg. : 66 cm (chaque)

10 000/15 000 F - 1 500/2 250 €

Voir la reproduction.



277



280

280. **G. P. M. C.**

« Amazone ». Paravent à quatre feuilles en panneaux de bois peints de couleurs vives sur fond argent et entouré de bois noir.

Signé en bas à droite.

Haut : 180 cm - Larg. : 60 cm (par feuille).

20 000/25 000 F - 3 050/3 800 €

Voir la reproduction.

281. **ZADOUNAÏSKY**

Miroir rectangulaire à monture en fer forgé à glace biseautée et entouré à motifs débordant haut et bas.

Signé du cachet en creux.

Haut : 106 cm - Larg. : 54 cm

12 000/15 000 F - 1 800/2 250 €

Voir la reproduction.



281



282

282. **Victor HORTA (Dans le goût de)**

Rambarde de puits de lumière ronde, double rampe d'escalier; balustrade de mezzanine avec retour d'angle, le tout en fer forgé à ornementation de formes végétales en fer plat martelé. Main courante en bois.

Puits de lumière : Diam. : 1,40 m

Double rampe d'escalier : 2 x 4,50 m.

Balustrade de mezzanine : Haut. : 0,95 m - Long. totale : 45 m

80 000/100 000 F - 12 200/15 000 €

- Prov. : Magasin de produits de luxe à Charleroi, en Belgique, datant de 1905.

Voir la reproduction en couleurs, page 35.



282



283

283. **TRAVAIL ITALIEN**

Paravent à quatre feuilles en bois laqué décor sur une face d'un singe et d'une grenouille, or, sur fond aventurin. Revers traité en fond rouge et or.

Haut. : 180 cm - Larg. : 49 cm (par feuille)

10 000/15 000 F - 1 500/2 250 €

Voir la reproduction.

284. **TRAVAIL FRANÇAIS 1930**

Paire de vases monumentaux en bois sculpté à corps ovoïde facetté et décor de plaque de cuivre rouge martelé en découpes pétiolées.

Haut. : 100 cm

8 000/10 000 F - 1 200/1 500 €

Voir la reproduction.



284



285

285. **TRAVAIL FRANÇAIS 1930**

Deux séparations de table à structure en fer forgé. Enroulements en spirale et ornementation de feuilles en tôle découpées dorées à trois cache-pot sur piétement en console.

Haut. : 115 cm - Larg. : 85 cm

4 000/6 000 F - 600/900 €

- Prov. : Installation d'avant-guerre des Folies Bergère.

Voir la reproduction.

286. **TRAVAIL FRANÇAIS 1930**

Console en fer forgé à façade galbée et supports latéraux en bandeaux arrondis ornementés de volutes et enroulements. Tablette intercalaire. Plateau en marbre vert.

Haut. : 87 cm

Larg. : 150 cm - Prof. : 50 cm

15 000/20 000 F - 2 250/3 050 €

Voir la reproduction.



286



288

287. **TRAVAIL FRANÇAIS 1930**

Paire de consoles néo-classiques en fer forgé patiné et doré à piétement d'angle en colonnes évidées. Bandeau central à cercles et zigzag (rouillé).

Haut. : 85 cm - Plateau : 126 x 54 cm

30 000/40 000 F - 4 550/6 100 €

Voir la reproduction en couleurs, en page 35.

288. **TRAVAIL MODERNE**

Paire de sellettes en bois laqué à piétement central à bagues haute et basse sur socle rond, plat. Plateau rond débordant.

Haut. : 107 cm - Diam. : 49 cm

6 000/8 000 F - 900/1 200 €

Voir la reproduction.

289. **TRAVAIL FRANÇAIS 1960**

Paire de consoles en acier bruni à support de plateau rectangulaire et piétement fuselé à sabots ronds en bronze doré. Plateaux en travertin.

Haut. : 76 cm - Plateau : 120 x 35 cm

12 000/15 000 F - 1 800/2 250 €

Voir la reproduction sans les plateaux.



289

MOBILIER

290. **André ARBUS**

Table bureau en merisier à plateau rectangulaire à découpe concave en façade, ouvrant par trois tiroirs en ceinture. Piétement en caissons latéraux à quatre chapiteaux et base en bronze doré sur socle rectangulaire à côtés convexes.

Haut. : 77 cm - Plateau : 240 x 78 cm

120 000/150 000 F - 18 000/22 500 €

Voir la reproduction en couleurs sur la couverture.

291. **Jacques ADNET (compagnie des arts français)**

Table bureau en métal tubulaire à bague dorée façon bambou. Plateau rectangulaire à cuvette, gainé de cuir rouge à petite ceinture plate clouée ouvrant par un tiroir au centre, à prise en arceau. Barre d'entretoise à tige de fixation en biais.

Haut. : 74 cm - Plateau : 160 x 76 cm

30 000/35 000 F - 4 550/5 350 €

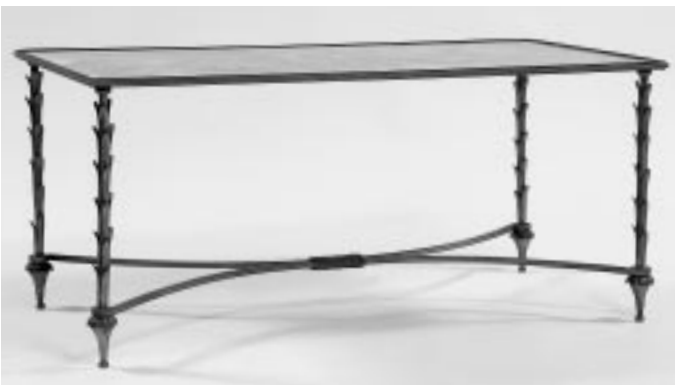
Voir la reproduction en couleurs, page 34.

292. **Jacques ADNET**

Lit pour une personne à monture en métal tubulaire gainé de cuir noir à piqûres sellier et barreaux verticaux façon bambou pour literie de 100 x 190 cm.

Haut. : 80 cm - Larg. : 104 cm - Long. : 195 cm

3 000/4 000 F - 450/600 €



293

293. **BAGUES (attribué à)**

Table basse à structure en bronze doré à piétement en palmier à entretoise croisée. Plateau en miroir (oxydé).

Haut. : 46 cm - Plateau : 100 x 50 cm

4 000/6 000 F - 600/900 €

Voir la reproduction.



294

294. **Denys BERANGER**

Paire de fauteuils coquilles à entourage enveloppant et bordure en découpe. Piétement fuselé en bois clair.

Haut. : 70 cm - Larg. : 60 cm - Prof. : 60 cm

6 000/8 000 F - 900/1 200 €

- *Bibl. : « le décor d'aujourd'hui », Paris, 1950, n° 5, modèle similaire reproduit p. 59.*

Voir la reproduction.

295. **DOMINIQUE**

Commode en placage d'ébène de Macassar sur bâti d'acajou, ouvrant, au centre, en façade par une rangée de trois tiroirs et deux portes latérales pleines, à prises en bois. Incrustations de motifs en vaguelettes, en ivoire incrusté.

Haut. : 85 cm - Larg. : 163 cm - Prof. : 52 cm

40 000/50 000 F - 6 100/7 600 €

Voir la reproduction en couleurs, page 36.

296. **H.-M. GREMERET**

Coiffeuse en tôle peinte et cuir vert d'eau à caissons latéraux suspendus ouvrant par trois tiroirs et un tiroir en décrochement formant tablette latérale. Plaque d'entretoise formant support de coussin (non fourni). Miroir à monture en métal chromé à trois volets pivotants et rouleau cylindrique en verre dépoli. On y joint son tabouret cylindrique.

Haut. : 71 cm

Plateau : 112 x 61 cm - Larg. totale : 156 cm

20 000/30 000 F - 3 050/4 550 €

- *Hist. : Prototype réalisé pour l'exposition de Paris en 1937.*

- *Bibl. : Catalogue officiel des classes 38/41/42/43, Exposition internationale de Paris, 1937, édité par « Le Décor d'aujourd'hui », reproduit in situ, p. 36.*

Voir la reproduction en couleurs.

297. **Maurice JALLOT**

Suite de six chaises en acajou à haut dossier droit légèrement galbé et pieds avant sabres et arêtes galbées.

Non estampillées.

Haut. : 104 cm - Larg. : 48 cm - Prof. : 50 cm

30 000/40 000 F - 4 5506 100 €

Voir la reproduction en couleurs.



298

298. **Maurice DUFRENE**

Fauteuil à dossier plat, légèrement incliné arrondi en partie haute. Accotoirs pleins. Têtes d'accotoirs et pieds en bois vernissé mouluré à décor floral sculpté.

Haut. : 84 cm - Larg. : 75 cm - Prof. : 53 cm

6 000/8 000 F - 900/1 200 €

Voir la reproduction.

299. **LE CORBUSIER (d'après)**

Chaise longue LC/4, réédition contemporaine à piétement en tôle ovoïde laquée noir; structure en métal tubulaire. Coussins.

Long. : 160 cm - Larg. : 54 cm

4 000/6 000 F - 600/900 €

300. **H.-M. GREMERET**

Suite de trois fauteuils clubs à gros accotoirs en rouleau et dossier galbé. Piétement et ceinture apparents en chêne ciré à patins arrondis.

Haut. : 75 cm - Larg. : 105 cm

Prof. : 95 cm

12 000/15 000 F - 1 800/2 250 €

Voir la reproduction.



301

301. **GALLOT & Robert CHAUVÉ**

Paire de fauteuils de jardin pliant en bois, accotoirs détachés à manchette plate. Fond de siège et dossier en lattes plates.

Étiquettes d'origine.

Haut. : 68 cm - Larg. : 63 cm - Prof. : 70 cm

4 000/5 000 F - 600/750 €

Voir la reproduction.

302. **Jules LELEU**

Partie de mobilier de salle à manger en placage de palissandre sur bâti de chêne se composant d'une table à plateau rond avec possibilité d'allonge (une fournie), à piétement gaine fuselé à chapiteaux et sabots en bronze doré et d'une suite de six chaises à dossier arrondi galbé et piétement avant sabre à sabots de bronze doré, gainées à neuf de cuir beige. On y joint deux fauteuils.

Table estampillée.

Table : Haut. : 74 cm - Diam. : 104 cm

Chaise : Haut. : 81 cm - Larg. : 46 cm - Prof. : 50 cm

80 000/100 000 F - 12 200/15 000 €

Voir les reproductions en couleurs, page 38.



300

303. **H.-M. GREMERET**

Meuble de rangement en tôle peinte et papier peint façon cuir vert d'eau à corps quadrangulaire ouvrant en façade par un abattant arrondi sur trois casiers et par un grand tiroir en partie basse. Eléments latéraux en décrochement ouvrant par trois tiroirs à prise en rouleau.

Haut. : 105 cm - Larg. : 250 cm - Prof. : 55 cm
30 000/40 000 F - 4 550/6 100 €

- Hist. : Prototype réalisé pour l'exposition de Paris en 1937.

Voir la reproduction en couleurs, page 37.



304

304. **Pierre GUARICHE**

Fauteuil de repos à structure en métal tubulaire Parkerisé vert. Accotoirs détachés à manchette en bois. Fond de siège et dossier matelassé vert.

Haut. : 94 cm - Larg. : 60 cm - Prof. : 82 cm
6 000/8 000 F - 900/1 200 €

- Bibl. : « La Maison Française », n° 59, modèle reproduit pl. I.

Voir la reproduction.

305. **Jules LELEU**

Bibliothèque en placage losangé d'acajou et de noyer, ouvrant à trois portes sur un intérieur aménagé d'étagères. De petits médaillons fleuris de nacre ornent les portes.

Haut. : 155 cm - Larg. : 190 cm - Prof. : 51 cm
8 000/10 000 F - 1 200/1 500 €



306

306. **KNOLL INTERNATIONAL (éditeur) & Warren PLATNER (architecte)**

Suite de neuf fauteuils, à structure en fils d'acier patiné, coque en fibre de verre et mousse de latex moulée à garniture en lin noir.

Haut. : 74 cm - Larg. : 70 cm - Prof. : 48 cm

8 000/10 000 F - 1 200/1 500 €

Voir la reproduction de l'un d'eux.



307

307. **JANSELME**

Paire de chaises en chêne sculpté à motif de plumes, patiné à la céruse. Dossier haut galbé et piétement avant en console.

Haut. : 90 cm - Larg. : 47 cm - Prof. : 43 cm.

10 000/12 000 F - 1 500/1 800 €

Prov. : Maison de Marguerite Biddle, meublée par Janselme. Vente Christies, 21 juin 1994, n° 441/443.

Voir la reproduction.



308

308. **Jules LELEU**

Guéridon en palissandre à plateau rond ouvrant par un tiroir en façade et reposant sur un fût cylindrique à piétement à trois patins galbés doublés de métal nickelé.

Haut. : 49 cm - Diam. : 50 cm

10 000/12 000 F - 1 500/1 800 €

Voir la reproduction.

309. **Jules LELEU (attribué à)**

Secrétaire en placage de palissandre à corps quadrangulaire arrondi sur les arrêtes, ouvrant par un abattant en partie centrale, surmonté de deux tiroirs et par deux portes pleines sur rangement à étagère en partie basse. Intérieur à compartimentages de tiroirs, casiers et niches ouvertes, abattant plaqué de palissandre en face intérieure. Prises de tiroirs et sabots en ivoire.

Haut. : 155 cm - Larg. : 95 cm - Prof. : 37 cm

20 000/30 000 F - 3 050/4 550 €

Voir la reproduction en couleurs, page 36.

310. **Jules LELEU**

Paire de fauteuils clubs, à dossier plat arrondi et légèrement incliné. Accotoirs pleins. Piétement apparent en bois naturel. Estampille sur l'un des deux.

Haut. : 75 cm - Larg. : 75 cm

Prof. : 80 cm

10 000/15 000 F - 1 500/2 250 €

Voir la reproduction.

311. **Jules LELEU**

Bois de lit (pour literie de 140 x 190) à dossier de tête et de pieds gainés de cuir orange en bandes verticales régulières. Pieds coniques en bois clair à sabots de laiton.

Numéro de fabrication 31766.

4 000/5 000 F - 600/750 €

312. **MAJORELLE**

Partie de mobilier de chambre à coucher en ébène de Macassar et bois de placage à filets d'ivoire se composant d'un **bois de lit** (pour literie de 150 x 190) à haute tête arrondie à pans coupés et entourage à large bandeau bas à pied enveloppant et de **deux chevets**, l'un ouvrant par une porte pleine à casiers verticaux et latéraux et l'autre ouvrant par une rangée de quatre tiroirs.

Bois de lit : Tête, Haut. : 145 - Larg. : 160 cm

Pied : Haut. : 36 cm - Larg. : 160 cm

Chevet : Haut. : 70 cm - Larg. : 52 cm - Prof. : 30 cm

60 000/80 000 F - 9 150/12 200 €

- *Bibl. : Alastair Duncan, « Louis Majorelle Master of Art Nouveau Design », Thames & Hudson, Londres, 1991, modèle similaire reproduit p. 154.*

Voir la reproduction en couleurs, page 38.

313. **Robert MALLESTEVENS (attribué à)**

Chaise de terrasse pliante, en bois peint en blanc, à dossier et fond de siège en barreaux croisés de section carrée (accident).

Haut. : 72 cm - Larg. : 41 cm - Prof. : 46 cm

1 500/2 000 F - 225/300 €

314. **Mathieu MATEGOT (dans le goût de)**

Table à téléphone en métal tubulaire plein et tôle perforée à plateau rectangulaire et tablette en biais pour bottins.

Haut. : 70 cm - Plateau : 33 x 25 cm

2 000/2 500 F - 300/380 €



310

315. **MERCIER (genre de)**
 Paire de fauteuils clubs à entourage de bois vernissé. Dossier plat légèrement incliné à angles rabattus. Accotoirs pleins. Ceinture basse apparente en bois rainuré.
 Haut. : 80 cm
 Larg. : 65 cm - Prof. : 75 cm
 15 000/20 000 F - 2 250/3 050 €

Voir la reproduction.



315



316

316. **NANCY (ECOLE DE)**
 Table de milieu à plateau en découpe. Décor de tulipes en marqueterie de bois de couleurs. Piétement à entretoise haute et bandeau en découpe ajourée.
 Porte une signature apocryphe Gallé.
 Haut. : 74 cm - Plateau : 90 x 52 cm

4 000/6 000 F - 600/900 €

Voir la reproduction.



318

318. **Eugène PRINTZ (dans le goût de)**
 Guéridon en acajou à deux plateaux superposés, celui du dessus hexagonal et tablette intercalaire ronde sur socle plat carré.
 Haut. : 60 cm - Diam. : 45 cm

2 500/3 000 F - 380/450 €

Voir la reproduction.

317. **Charles PIGUET**
 Table basse à structure en fer forgé peint en beige. Piétement latéral à double volute à enroulement fermé sur rouleau, et entretoise à volutes contrariées. Plateau rectangulaire en marbre rouge des Pyrénées.
 Signature monogramme frappé sur la tranche
 Haut. : 40 cm - Plateau : 90 x 40 cm

4 000/6 000 F - 600/900 €

Voir la reproduction.



317

319. **SERRURIER-BOVY (dans le goût de)**

Buffet de salle à manger en chêne ciré, à deux corps, ouvrant par deux portes pleines en partie basse et un casier détaché surélevé en partie haute à deux portes vitrées. Éléments latéraux en décrochement à porte pleine en partie vitrée et casier ouvert en partie haute. Pentures et prises en cuivre découpé.

On y joint un trumeau de modèle identique faisant suite au lot décrit précédemment.

Buffet : Haut. : 200 cm

Larg. : 180 cm - Prof. : 57 cm

Trumeau : Haut. : 125 cm

Larg. : 108 cm - Prof. : 20 cm

20 000/25 000 F - 3 050/3 800 €

Voir la reproduction.



319

320. **Philippe STARK**

Fauteuil modèle « *Pratfall* ». Coque en bois de placage thermoformé, à piétement tubulaire laqué noir; fond de siège en cuir noir.

Étiquette d'origine sous la base.

Haut. : 85 cm - Larg. : 62 cm - Prof. : 80 cm

2 000/3 000 F - 300/450 €



322

322. **André SORNAY**

Bureau en acajou veiné à cloutage de cuivre en bordure de plans, à plateau rectangulaire et caissons suspendus ouvrant chacun par deux tiroirs à prises en baguettes de laiton et à piétement latéral plein à face extérieure bombée (sautes de placage et éraflures).

Haut. : 76 cm - Plateau : 85 x 142 cm

15 000/20 000 F - 2 250/3 050 €

Voir la reproduction.

321. **RAISON-RENOUVIN**

Table en acajou mouluré et sculpté à plateau rectangulaire avec allonges à l'italienne. Piétement d'angle à motifs de feuilles. Plateau gainé façon cuir rouge.

Haut. : 75 cm - Plateau : 86 x 140 cm

7 000/8 000 F - 1 050/1 200 €

Voir la reproduction.



321

323. **André SORNAY**

Mobilier de chambre à coucher en acajou veiné à cloutage de cuivre en bordure de plans, se composant d'un **bois de lit** (pour literie de 120 x 190) à tête haute et montant de pieds bas, de **deux chevets** en arc de cercle à niches ouvertes et d'une **armoire** à corps quadrangulaire ouvrant par deux portes pleines à prise en verticale longue composée d'une gouttière en laiton (sautes de placage et éraflures).

Bois de lit : tête : Haut. : 115 cm - Larg. : 120 cm

Pied : Haut. : 52 cm - Larg. : 120 cm

Chevet :

Haut. : 53 cm - Larg. : 30 cm - Prof. : 17 cm

Armoire :

Haut. : 165 cm - Larg. : 180 cm Prof. : 50 cm

15 000/20 000 F - 2 250/3 050 €

Voir la reproduction.



323



324

325

324. **Philippe STARK**

Suite de dix fauteuils à coque moulée plastique blanc à dossier arrondi et accotoirs pleins sur piétement tubulaire en aluminium (on y joint neuf housses).

Marqués en relief : Edition Driade, Lord Yo, Stark.

Haut. : 94 cm - Larg. : 60 cm - Prof. : 40 cm

6 000/8 000 F - 900/1 200 €

Voir la reproduction.

325. **Philippe STARK**

Table « Miss Balu » à piétement et plateau en plastique blanc. Piétement central ovoïde sur talon débordant rond.

Marquée en relief : Stark, édition Kartel.

Haut. : 74,5 cm - Diam. : 95 cm

1 500/2 000 F - 225/300 €

Voir la reproduction.

326. **TRAVAIL FRANÇAIS 1930**

Guéridon rond en placage de palissandre à plateau rayonnant. Trois pieds réunis par un socle cerclé de laiton.

Haut. : 60 cm - Diam. : 70 cm

2 000/3 000 F - 300/450 €



327

327. **THONET**

Fauteuil à bascule en bois tourné thermoformé patiné façon acajou. Fond de siège et dossier canné.

Sans marque au fer ni signature.

Haut. : 105 cm - Larg. : 54 cm - Prof. : 106 cm

3 000/4 000 F - 450/600 €

Voir la reproduction.



328

328. **THONET**

Bureau à structure en métal tubulaire chromé et chêne patiné noir et blanc à caissons latéraux ouvrant chacun par trois tiroirs, l'un monté en décrochement bas formant tablette latérale, l'autre monté sous le plateau central rectangulaire.

Haut. : 77 cm - Larg. totale : 190 cm - Prof. : 75 cm
20 000/25 000 F - 3 050/3 800 €

- *Bibl. : Catalogue commercial de la maison Thonet, « Meubles en tube d'acier », modèle similaire à un seul caisson latéral, reproduit pl. 135.*

Voir la reproduction.

329. **TRAVAIL ETRANGER 1900**

Vitrine de salon en acajou blond vernissé mouluré et sculpté à volutes en coupe de fouet. Partie centrale en ressaut ouvrant par deux portes vitrées et parties latérales fixes, vitrées en angle. Fond de vitrine à panneau en bois. Rangées de quatre tiroirs en ceinture basse à façade mouvementée et bordure en découpe. Poignées de tirage en bronze. Piétement d'angle bas à crosses végétales excentrées.

Haut. : 170 cm - Larg. : 144 cm - Prof. : 43 cm
6 000/8 000 F - 900/1 200 €

330. **TRAVAIL FRANÇAIS 1930**

Meuble d'applique formant bar, ouvrant à un abattant sur un intérieur en sycamore et de deux portes latérales d'angles aménagés de supports de bouteille et de verres. La façade de l'abattant est gainée de parchemin et orné de croisillons de laiton et d'un médaillon de bronze représentant une joueuse de lyre. Le meuble repose sur quatre pieds sabres.

Haut. : 125 cm - Larg. : 140 cm - Prof. : 50 cm
10 000/15 000 F - 1 500/2 250 €

331. **TRAVAIL FRANÇAIS 1930**

Table basse à piétement tripode en fer forgé patiné vert à pieds en cylindre droit. Barres d'entretoise en triangle. Plateau rond en pierre marbrière (éclats).

Haut. : 33 cm - Diam. : 90 cm

1 500/2 000 F - 225/300 €



332

332. **TRAVAIL FRANÇAIS 1925**

Table de milieu en ébène de Macassar et filets de bois clair à plateau ovalisé à décor rayonnant, épaisse ceinture à quatre casiers ouvrant sur chaque face par un abattant et sur les côtés par une porte latérale galbée et reposant sur quatre pieds à entretoise croisée.

Haut. : 75 cm - Plateau : 45 x 90 cm

8 000/10 000 F - 1 200/1 500 €

Voir la reproduction.



333

333. **TRAVAIL FRANÇAIS 1930**

Coiffeuse en bois de placage clair à caisson quadrangulaire bombé sur le dessus. Ouvrant par un abattant central doublé de miroir et deux caissons latéraux ouvrant par dessus. Piétement fuseau.

On y joint sa chaise d'origine à dossier boudin à fond de siège et dossier recouverts d'une tapisserie dans le goût de Lurçat.

Coiffeuse : Haut. : 79 cm - Larg. : 98 cm - Prof. : 52 cm

Siège : Haut. : 70 cm - Larg. : 38 cm - Prof. : 47 cm

20 000/25 000 F - 3 050/3 800 €

Voir la reproduction.



334

334. **TRAVAIL FRANÇAIS 1930**

Table de terrasse en bois peint en blanc. Plateau rectangulaire en lattes croisées et piétement d'angle de section carrée.

Haut. : 56 cm - Plateau : 52 x 94 cm

3 000/4 000 F - 450/600 €

Voir la reproduction.

335. **TRAVAIL ITALIEN 1930**

Important mobilier de salle à manger en ronce de noyer se composant d'une table à plateau ovalisé et piétement en anneau sur socle traîneau, avec possibilité d'allonges sur tirettes escamotables, d'une suite de six chaises à dossier bandeau, d'une paire de buffets symétriques ouvrant au centre par une rangée de trois tiroirs, et deux portes pleines avec en avancé un socle arrondi débordant supportant une sculpture figurant une femme drapée. Socle à talon plat et niche ouverte se prolongeant en casier à porte pleine et d'une vitrine ouvrant par une porte en façade et socle à support de sculpture identique au buffet.

Table : Haut. : 80 cm - Plateau : 100 x 180 cm

Chaise : Haut. : 90 cm - Larg. : 45 cm - Prof. : 42 cm

Buffet : Haut. : 103 cm - Larg. : 207 cm - Prof. : 42 cm

Vitrine : Haut. : 190 cm - Larg. : 78 cm - Prof. : 45 cm

60 000/80 000 F - 9 150/12 200 €

Voir les quatre reproductions en couleurs, page 40



336

336. **TRAVAIL FRANÇAIS 1930**

Paire de chevets en placage d'ébène de Macassar et amarante ouvrant par un tiroir en ceinture et une porte en partie basse surmontée d'une niche ouverte. Fond à éclairage

Haut. : 105 cm - Larg. : 28 cm - Prof. : 32 cm

6 000/8 000 F - 900/1 200 €

Voir la reproduction.



337

337. **TRAVAIL FRANÇAIS 1940**

Table basse en fer forgé doré à piétement latéral croisé et barre d'entretoise. Plateau en dalle de verre. (accidents)

Haut. : 43 cm - support de plateau : 48 x 62 cm
4 000/5 000 F - 600/750 €

Voir la reproduction.



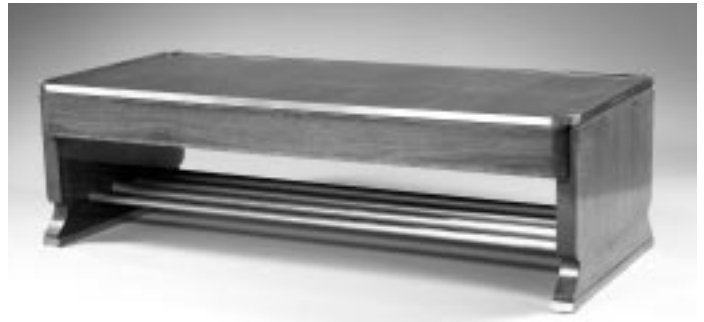
338

338. **TRAVAIL FRANÇAIS 1940**

Meuble formant bar en chêne ouvrant à deux portes pleines gainées de cuir bordeaux en partie haute sur base à ceinture ouvrant par un tiroir sur piétement console à pieds avant balustres sur socle plat à petits talons.

Haut. : 165 cm - Larg. : 85 cm - Prof. : 40 cm
8 000/10 000 F - 1 200/1 500 €

Voir la reproduction.



339

339. **TRAVAIL FRANÇAIS 1940**

Table basse en palissandre à plateau rectangulaire en découpe crantée sur les angles et bordure à cornière de laiton. Piétement plein latéral à entretoise de quatre tubes cylindriques en laiton.

Haut. : 47 cm - Plateau : 68 x 153 cm
10 000/12 000 F - 1 500/1 800 €

Voir la reproduction.



340

340. **TRAVAIL FRANÇAIS MODERNE**

Bureau à plateau en arc de cercle façon boomerang en acajou à un caisson latéral ouvrant par trois tiroirs. Piétement d'angle en laiton doré supportant le caisson à droite et colonne à cinq fûts fuselés sur socle à pans coupés à gauche.

Haut. : 78 cm - Long. : 270 cm
Prof. en arc de cercle : 130 cm
8 000/10 000 F - 1 200/1 500 €

Voir la reproduction.

341. **TRAVAIL FRANÇAIS 1940**

Buffet en chêne ciré ouvrant en façade, au centre par une rangée de cinq tiroirs à prises en volutes de fer forgé doré et deux portes pleines soulignées d'un encadrement en relief. Plateau en travertin.

Haut. : 101 cm - Larg. : 175 cm - Prof. : 45 cm
5 000/6 000 F - 750/900 €



342

343

342

342. **TRAVAIL FRANÇAIS 1940**

Suite de quatre fauteuils en chêne ciré à dossier plat incliné à bandeaux en découpe. Accotoirs détachés à manchettes plates. Piétement avant lamellé en découpe.

Haut. : 80 cm - Larg. : 70 cm - Prof. : 60 cm

4 000/6 000 F - 600/900 €

Voir la reproduction.

343. **TRAVAIL FRANÇAIS 1940**

Table basse en chêne ciré faisant suite au lot précédent. Plateau rond à épaisse ceinture sur piétement tripode à colonnettes en découpe latérale ondulée (sautes de placage).

Haut. : 50 cm - Diam. : 100 cm

2 500/3 000 F - 380/450 €

Voir la reproduction.



344

344. **TRAVAIL FRANÇAIS 1940**

Bureau plat à caissons latéraux suspendus ouvrant chacun par deux tiroirs à poignée en laiton et un tiroir en ceinture (manque la poignée). Plateau gainé de cuir à bordure de frise grecque. Piétement bas, fuselé, à sabots de bronze doré.

Haut. : 76 cm - Plateau : 170 x 78 cm

8 000/10 000 F - 1 200/1 500 €

Voir la reproduction.

345. **TRAVAIL FRANÇAIS 1940**

Important mobilier de salle à manger en bois de placage de palissandre se composant d'une table à plateau rectangulaire sur piétement latéral plein souligné de filets de laiton à entretoise et reposant sur un socle en doucine ; d'une suite de huit fauteuils à dossier incurvé et accotoirs détachés en arc de cercle à fond de siège et dossier gainés de cuir rouge, d'un buffet à trois éléments, ouvrant, au centre, par deux portes pleines et quatre tiroirs à façade gainée de cuir rouge et caissons latéraux à porte pleine sur socle en doucine. Plateau en marbre Portor. Console en suite à piétement en double volute de fer forgé et plateau rectangulaire en pans coupés. Table : Haut. : 74 cm - Plateau : 190 x 120 cm
Fauteuil : Haut. : 95 cm - Larg. : 55 cm - Prof. : 50 cm
Buffet : Haut. : 102 cm - Larg. : 290 cm - Prof. : 55 cm
Console : Haut. : 105 cm - Larg. : 150 cm
Prof. : 45 cm 30 000/40 000 F - 4 550/6 100 €

Voir la reproduction en couleurs, page 39.



346

346. **TRAVAIL FRANÇAIS 1940**

Coiffeuse basse à caissons latéraux en loupe de bois clair, ouvrant chacun par une porte pleine. Tablette centrale en découpe galbée. Miroir circulaire pivotant à support droit, fixe en arc de cercle.

Haut. : 120 cm - Larg. : 168 cm - Prof. : 84 cm

20 000/25 000 F - 3 050/3 800 €

Voir la reproduction.



347

347. **TRAVAIL FRANÇAIS 1940**

Table à jeux en chêne patiné à la céruse. Plateau carré à fond en cuvette, gainé de marqueterie de paille à motifs en chevrons et damiers concentriques ouvrant par deux tiroirs opposés en ceinture et dessus en verre. On joint quatre fauteuils à dossier droit galbé et accotoirs détachés à manchette plate. Fond de siège et dossier gainés de cuir noir.

Haut. : 74 cm - Plateau : 73 x 73 cm

20 000/25 000 F - 3 050/3 800 €

- Prov. : Maison de madame Brandt selon une tradition orale.

Voir la reproduction.



350

348. **TRAVAIL FRANÇAIS 1930**

Paire de fauteuils en acajou à dossier arrondi galbé et accotoirs détachés à manchette arrondie. Pieds avant d'angle à jambe fuselée. Fond de siège et dossier tapissés à neuf de tissu jaune.

Haut. : 88 cm - Larg. : 62 cm - Prof. : 46 cm

6 000/8 000 F - 900/1 200 €

350. **TRAVAIL FRANÇAIS 1940**

Suite de six chaises et deux fauteuils à accotoirs détachés et manchette plate en merisier à dossier droit légèrement galbé évidé en croisillons. Pieds avant légèrement galbés.

Chaise : Haut. : 89 cm - Larg. : 45 cm - Prof. : 46 cm

Fauteuil : Haut. : 89 cm - Larg. : 55 cm - Prof. : 50 cm

8 000/10 000 F - 1 200/1 500 €

Voir la reproduction.

349. **TRAVAIL FRANÇAIS 1950**

Table basse à piétement d'angle en quatre dauphins en bronze doré. Plateau rectangulaire à angle rabattus en bois laqué façon chinoise à motif de dauphin sur fond rouge.

Haut. : 42 cm - Plateau : 83 x 45 cm

2 000/2 500 F - 300/380 €

351. **TRAVAIL FRANÇAIS MODERNE**

Paire de chaises en fer forgé à dossier bandeau ajouré à motifs d'enroulements et fond de siège à mailles croisées.

Haut. : 81 cm - Larg. : 44 cm - Prof. : 43 cm

3 000/4 000 F - 450/600 €

TAPIS - TAPISSERIE



352

352. **TRAVAIL FRANÇAIS 1940**

Mobilier de bar d'appartement en chêne patiné à la céruse se composant d'un comptoir en arc de cercle à bordure en ruban enroulé et deux colonnes en vrille et un élément de rangement mural ouvrant par deux portes pleines. Décor en médaillons carrés à motifs peints.

Comptoir : Haut. : 125 - Long. : 140 - Prof. : 110 cm
Casier mural : Haut. : 90 - Larg. : 95 - Prof. : 23 cm
10 000/12 000 F - 1 500/1 800 €

Voir les reproductions.

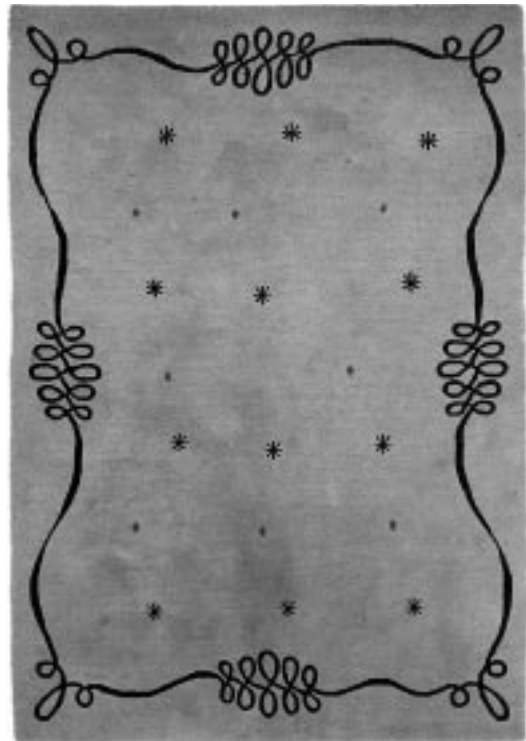


352

353. **TRAVAIL MODERNE**

Tapisserie en laines de couleurs sur fond rouge à décor de fleurs.

235 x 285 cm 4 000/6 000 F - 600/900 €



354

354. **Jean PASCAUD (d'après)**

Tapis rectangulaire en laine à décor d'entrelacs en bordure sur fond beige étoilé.

Travail moderne.

210 x 145 cm 4 000/6 000 F - 600/900 €

Voir la reproduction.

P A R I S
M O N A C O
L A U S A N N E

ETUDE TAJAN
■ C O M M I S S A I R E S - P R I S E U R S A S S O C I E S ■

P R E M I E R E
E T U D E D E
F R A N C E

Espace Tajan
ARTS DÉCORATIFS DU 20^e SIÈCLE
ET DESIGN

Mardi 22 mai 2001



Jean DUNAND (1877-1942)

Vase lotus réalisé en étain martelé. Signé. Haut. : 26 cm

*Pour tous renseignements concernant cette vente, veuillez contacter à l'Etude :
Catherine CHABRILLAT, Deborah TEBOUL ou François TAJAN au 01 53 30 30 58 ou 01 53 30 30 30*

37, RUE DES MATHURINS 75008 PARIS - TÉL. : 01 53 30 30 30 - FAX : 01 53 30 30 31
www.tajan.com - E-mail : tajan@worldnet.fr - Minitel : 3617 Tajan
Jacques Tajan & François Tajan, commissaires-priseurs associés : Société civile professionnelle titulaire d'un office de commissaire-priseur