

TAJAN



99



99 bis



Expert :
Bernard BRUEL

PARIS - MERCREDI 20 MARS 2002 - HÔTEL DROUOT



105



121

35

120

101



102



243

249

245

245

TAJAN

SOUVENIRS HISTORIQUES ET ARMES ANCIENNES

MERCREDI 20 MARS 2002

**HÔTEL DROUOT SALLE 1
9 RUE DROUOT 75 009 PARIS**

EXPOSITIONS

DROUOT SALLE 1

MARDI 19 MARS 2002 DE 11 À 18 HEURES

MERCREDI 20 MARS DE 11 À 12 HEURES

RENSEIGNEMENTS

PATRICK D'HARCOURT

01 53 30 30 03

EXPERT

BERNARD BRUEL

EXPERT PRÈS LA COUR D'APPEL DE TOULOUSE, ASSESSEUR DE LA COMMISSION DE CONCILIATION
ET D'EXPERTISE DOUANIERE

16 RUE SAINT-JULIEN 81000 ALBI

+ 33 5 63 38 20 28 fax +33 5 63 28 57

ASSISTE DE **BERTRAND BRUEL**

TAJAN

37 RUE DES MATHURINS

75008 PARIS (F)

+33 1 53 30 30 30

+33 1 53 30 30 31 fax

www.tajan.com

CONDITIONS DE VENTE ET ENCHÈRES

La vente sera faite au comptant et conduite en Euros (€). Les acquéreurs paieront en sus des enchères, les frais suivants, frais dégressifs par tranche et par lot : de 15% + TVA 19,6% (soit 17,94% TTC) jusqu'à 100 000 € et de 12% + TVA 19,6% (soit 14,35% TTC) au-delà de 100 000 €.

GARANTIES

Conformément à la loi, les indications portées au catalogue engagent la responsabilité de TAJAN, sous réserve des rectifications éventuelles annoncées au moment de la présentation de l'objet et portées au Procès-Verbal de la vente. Une exposition préalable permettant aux acquéreurs de se rendre compte de l'état des biens mis en vente, il ne sera admis aucune réclamation une fois l'adjudication prononcée. Les restaurations et les retouches des œuvres ne sont pas signalées.

ENCHÈRES

Les enchères suivent l'ordre des numéros au catalogue. TAJAN est libre de fixer l'ordre de progression des enchères et les enchérisseurs sont tenus de s'y conformer. Le plus offrant et dernier enchérisseur sera l'adjudicataire. En cas de double enchère reconnue effective par TAJAN, l'objet sera remis en vente, tous les amateurs présents pouvant concourir à cette deuxième mise en adjudication.

ORDRE D'ACHAT ET ENCHÈRES PAR TÉLÉPHONE

Si vous souhaitez faire une offre d'achat par écrit ou enchérir par téléphone, vous pouvez utiliser le formulaire prévu à cet effet en fin de catalogue. Celle-ci doit nous parvenir au plus tard 2 jours avant la vente accompagnée de vos coordonnées bancaires.

Les enchères par téléphone sont un service gracieux rendu aux clients qui ne peuvent se déplacer. En aucun cas TAJAN ne pourra être tenue responsable d'un problème de liaison téléphonique.

RETRAIT DES ACHATS

En cas de paiement par chèque ou par virement, la délivrance des objets pourra être différée jusqu'à l'encaissement. Dès l'adjudication, l'objet sera sous l'entière responsabilité de l'adjudicataire. L'acquéreur sera lui-même chargé de faire assurer ses acquisitions, TAJAN décline toute responsabilité quant aux dommages que l'objet pourrait encourir, et ceci dès l'adjudication prononcée. Les acheteurs sont invités à se renseigner auprès de TAJAN +33 1 53 30 30 04 avant de venir retirer leurs objets. En effet TAJAN dispose de plusieurs lieux de stockage, choisis en fonction des disponibilités et de la nature des ventes. La formalité de licence d'exportation peut requérir un délai de cinq à six semaines, celui-ci pouvant être sensiblement réduit selon la rapidité avec laquelle l'acquéreur précisera ses instructions à TAJAN. Les objets d'une valeur supérieure à 15 245 € figurant dans nos catalogues sont vérifiés par l'association internationale « The Art Loss Register » chargée de rechercher les œuvres d'art volées ou dont les propriétaires auraient été spoliés.

TERMS OF SALE AND BIDS

Purchased lots will become available only after payment in full has been made. The sale will be conducted in Euros (€). Purchasers pay in addition to the hammer price, a buyer's premium of : 15% + VAT 19,6% (totalising 17,94%) from 0 to 100 000 € and 12% + VAT 19,6% (totalising 14,35%) for amounts superior to 100 000 €.

GUARANTEES

The auctioneer is bound by the indications in the catalogue, modified only by eventual announcements made at the time of the sale noted into the legal records thereof. Prospective bidders should inspect the property before bidding to determine its condition, size, and whether or not it has been repaired, restored or repainted. Exhibitions prior to the sale at TAJAN or on the sale point permits buyers to establish the condition of the works offered for sale, and therefore no claims will be accepted after the fall of the hammer.

BIDS

Biddings will be in accordance with the lot numbers listed in the catalogue or as announced by the auctioneer, and will be in increments determined by the auctioneer. The highest and last bidder will be the purchaser. Should the auctioneer recognise two simultaneous bids on an object, the lot will be put up for sale again and all those present in the saleroom may participate in this second opportunity to bid.

ABSENTEE BIDS AND TELEPHONE BIDS

If you wish to make a bid in writing or a telephone bid, you should use the form included at the end of this catalogue. This should be received by us no later than two days before the sale accompanied by your bank references.

Telephone bids are a free service designed for clients who are unable to be present at an auction. TAJAN cannot be held responsible for any problems due to technical difficulties.

COLLECTION OF PURCHASES

If payment is made by cheque or by wire transfer, lots may not be withdrawn until the payment has been cleared. From the moment the hammer falls, sold items will become the exclusive responsibility of the buyer. The buyer will be solely responsible for the insurance. TAJAN assumes no liability for any damage to items which may occur after the hammer falls. Buyers at TAJAN are requested to confirm with TAJAN +33 1 53 30 30 04 before withdrawing their purchases. TAJAN has several storage warehouses depending on the type of goods sold at the auctions. An export license can take five to six weeks to process, although this time may be significantly reduced depending upon how promptly the buyer supplies the necessary information to TAJAN. Objects with a value of more than 15 245 € are verified by the international association « The Art Loss Register », which researches stolen or despoiled works of art.

OUVRAGES, DOCUMENTS

Margerand : Les coiffures de l'Armée Française. Lienhard et Humbert : Les Uniformes de l'Armée Française.

Lalaise : L'armée et la Garde Impériale.

TABLEAUX, GRAVURES, SCULPTURES

Marbre d'après Canova, bronze d'après Chaudet.

ORDRES DE CHEVALERIE

Saint-Louis, Couronne de Fer, Croix de Malte XVII^e en or.

ANTIQUITE ET HAUTE EPOQUE

Soramassaxes, dagues, épées, armes d'hast. Gogerin du régiment Dauphin. Paire de pistolets à rouet 1582, arquebuse.

SOUVENIRS HISTORIQUES

Assiette du service pour Louis XV pour Versailles. Diplôme signé : BONAPARTE Manchettes du sacre de Napoléon I^{er}, poissonnière du service de campagne de l'Empereur et mèche de ses cheveux. Sabre des 400 braves. Gobelet et son écrin de Madame Royale. Souvenirs du Maréchal de St Arnaud. Forte épée du général Langwert

AIGLES ET ETENDARD

Aigle d'étendard Napoléon III.

CASQUES, COIFFURES, ÉQUIPEMENTS

Casques Garde Nationale à cheval, cuirasse 1807.

ARMES BLANCHES

Épées XVIII^e, sabre à garde de bataille d'officier supérieur de dragon, épée de maréchal du I^{er} Empire, sabre de la gendarmerie royale.

EUROPE CENTRALE, ORIENT, MOYEN ORIENT.

Sabre kastane, fusil tufenck, chanfrein de cheval, sabres du Japon.

LA CHASSE

Fusils à silex par Bernard, Lepage, Doizatua.

Fusil à platine gravé par Lison Corombelle et paire de fusils à platines Holand et canons Jean Breuil.

TROMBLONS

ARMES DE POING RÈGLEMENTAIRES ET CIVILES

Paires de pistolets XVIII^e signés Lejeune, Roges..., coffrets de duel et de revolvers, armes U.S.

FUSILS RÈGLEMENTAIRES

A silex, à percussion, à chargement par la culasse, français et étrangers.

OUVRAGES MILITAIRES ET HISTORIQUES, DOCUMENTS

1. **LES COIFFURES DE L'ARMÉE FRANÇAISE** par MARGERAND. Deux volumes reliés cuir (usures). Collection complète du texte et des planches couleur. Fascicule 1 au 42. Editeur J. Leroy et Compagnie. 1 830 €
2. **LES DRAPEAUX FRANÇAIS** par de BOULLE. Nombreuses planches couleur. Paris librairie Militaire Dumaine. Edition 1875. Ex-Libris Dr Hutin. 150 €
3. **LES UNIFORMES DE L'ARMÉE FRANÇAISE de 1690 à nos jours**, par LIENHART et HUMBERT. Six volumes à dos cuir (cartonnages usés). Edition Leipzig 1899. 1 800 €
4. **L'ARMÉE ET LA GARDE IMPÉRIALE** par LALAISE. 20 lithographies originales, 1^{er} tirage, reliure en maroquin rouge à écritures or « Aux Grandes Armes Impériales ». Editions « Maison Martinet Hautecoeur Frères » 900 €
5. **ALBUM DE L'ARME FRANÇAISE** par LANCON. 20 lithographies d'uniformes du II^e Empire . Editions « Arnaud de Vresse, Paris ». Reliure de maroquin rouge (usé) à lettres d'or. 1 100 €
6. **ÉTUDE SUR LES ARMES A FEU FRANÇAISES** par Jean BOUDRIOT. Six volumes reliés sous toile. Joint : LES ARMES AMÉRICAINES 1870 - 71 par Lorain. 180 €
7. **ENSEMBLE DE DOCUMENTS DE LA FAMILLE LORENZO**. Armorial de la famille originaire de la cité de Milan depuis 1200 et évolution (couleur). Confirmation d'attribution d'armoiries, lettre de reconnaissance... Sous-verre (60 x 42 cm). Cadre bois et pâte dorée. 210 €
8. **CINQ FEUILLETS DE PAPIER A LETTRE MILITAIRE AVEC EN-TÊTE COULEUR CAVALERIE**. Début XIX^e. 185 €
9. **CINQ FEUILLETS DE PAPIER A LETTRE MILITAIRE AVEC EN-TÊTE COULEUR MUSIENS D'INFANTERIE**. Début XIX^e. 150 €
10. **SIX FEUILLETS DE PAPIER A LETTRE MILITAIRE AVEC EN-TÊTE COULEUR FANTASSINS ET SAPEURS**. Début XIX^e. 185 €
11. **LOT DE CATALOGUES DE VENTE de 1965 à 1988. LOT DE REVUES** : Armes et uniformes de l'histoire ; Gazette des armes, Cibles, Ami. On y joint : les fusils d'infanterie européens de la fin du XIX^e siècle par Daniel SOR. 190 €

TABLEAUX, GRAVURES ET SCULPTURES

12. **AQUARELLE** par L JOLLY. Groupe d'officiers de l'armée royale. Signé en bas à gauche. (20 x 14 cm). Encadré sous-verre, cadre bois et pâte dorée. 100 €
13. **GRAVURE COULEUR FIXÉE SOUS-VERRE**. Napoléon à cheval devant son état-major. (80 x 58 cm). Encadré (cadre accidenté). 270 €
14. **ENSEMBLE DE TROIS ESQUISSES SUR TOILE**. Charge de cuirassiers et artillerie à cheval. (75 x 53 cm 53 x 70 cm - 75 x 70 cm) 2 600 €
15. **HUILE SUR PANNEAU**. Engagement d'un navire hollandais sur une mer agitée signé FM. 90 x70 cm. Cadre bois et pâte dorée. 530 €
16. **HUILE marouflée sur carton** par A HANDRIEUX. Défense d'une position. Signée en bas à gauche et datée 1855. (31x40 cm). 920 €
17. **HUILE SUR TOILE** (réentoilée) . Episode de la guerre de 1870 ; officier secouru par un fantassin. 55 x 45 cm. Fin XIX^e, cadre bois et pâte dorée. 380 €
18. **HUILE SUR TOILE** par J.CUSACHS. (1851-1900). Cavalerie en position. Signé en bas à gauche (48 x 29 cm). Encadré. 920 €
19. **HUILE SUR PANNEAU** par DECHARME. Tambour du 4^e d'infanterie vers 1880. Signé Decharme (21.5 x 16 cm). 180 €
20. **HUILE SUR TOILE** par Emile MAILLARD. Paysage de tranchée de la Grande Guerre (accidents). Signée en bas à droite. (90 x 63 cm). Encadré bois et pâte dorée. 220 €

21. **TROIS GRAVURES** encadrées sous-verre. **Portrait de Napoléon I^{er}** (55 x 65 cm). **Bataille de Fleurus** (39 x12 cm). **Bataille d'Austerlitz** (43 x 65 cm). 120 €
22. **QUATRE GRAVURES** encadrées sous-verre. **Napoléon à Wagram** (54 x 63 cm). **Charge des cuirassiers français à Waterloo** d'après Checa (50 x 65 cm). **Bataille des Pyramides** (45 x 36 cm). **Uniformes du I^{er} Empire** (90 x 54 cm). 150 €
23. **QUATRE LITHOGRAPHIES EN COULEURS ET ENCADRÉES** d'après A DE MARBOT ET E MARIE (30 x 24 cm) **Infanterie de ligne 1793. Garde Impériale 1810. Un officier du 12^e régiment et un officier du 13^{ème}**. 185 €
24. **LOT : NEUF LITHOGRAPHIES COULEURS** d'après A. DE MARBOT ET E.MARIE (37 x 27) : **Infanterie légère 1793. Accusateur militaire - officier de police militaire - commissaire de guerre - gendarme. Infanterie de ligne 1793. Régiment de voltigeurs de la Garde Impériale. Infanterie légère 1806. Garde Impériale - fusiliers - grenadiers 1806. Garde Impériale - Chasseurs à cheval 1804. Infanterie légère 1797. Hussards, soldats, officiers. UNE LITHO (40 x 32 cm) : l'Enfant de France , Prince Impérial. Paris Lebigre Duquesne . 350 €**
25. **DIX LITHOGRAPHIES** : Napoléon à l'île de Sainte Hélène ; l'Empereur laboure un sillon (1816) 32 x 25 cm. **Part of St James Valley with a distenview of the town of St Helena.** (18 x 12). « Victoires et Conquêtes des Français » d' Ambroise. TARDIEU et NORMAND fils (16 x 30) : **Etablissement de la République Cisalpine** d'après LAFFITE. **Entrée à Munich** d'après le bas-relief de l'Arc de Triomphe du Carrousel . **Siège et prise de LEVIDA** d'après ROEHN . **Monument à la mémoire de DESAIX** d'après la fontaine de la place Dauphine. **La Gloire distribuant des couronnes** d'après un bas-relief du Louvre. **Apothéose de la France** d'après REGNAULT. **Plafond intérieur de l'Arc de Carrousel** d'après LESSUEUR. **Bataille de Marengo** d'après LEJEUNE. 150 €
26. **DIX LITHOGRAPHIES**. « Victoires et conquêtes des Français » : **Mort de DESAIX** d'après BROG. **La bataille des Pyramides** d'après VINCENT. **La bataille de MARENGO** d'après PAJOU. **La Bataille de ZURICH** d'après M. FRANQUE. **Passage du Pont de Vienne** d'après LETHIERS. **Prise de RATISBONNE** d'après THEVENIN. **Passage du MONT-SAINT-BERNARD** d'après THEVENIN. **Bataille d'YENA** d'après THEVENIN. **Champs de bataille d'EYLAU** d'après GROS. **Bataille d'ARCOLE** d'après B. D'ALBE . 150 €
27. **DIX LITHOGRAPHIES** « Victoires et conquêtes des Français » : **Passage des Alpes** d'après DAVID. **Bataille d' ELSERSBERG** d'après TAUNAY. **Retournée dans l'ILE de LOBAU** d'après MEYNER. **Passage du Pont de LODI** d'après TAUNAY. **Matin de la bataille d'AUSTERLITZ** d'après Carle VERNET. **Bataille d'AUSTERLITZ** d'après GERARD. **Bataille du Pont de Cè** d'après GAUTHOT. **Reddition d'ULM** d'après BERTHON. **Bataille de RIVOLI** d'après H.VERNET. **Révolte du Caire** d'après GIRODET. 150 €
28. **NEUF LITHOGRAPHIES** « Victoires et conquêtes des Français » : **Bataille d' ABOUKIR** d'après GROS. **Bataille de JEMMAPES** d'après H. VERNET. **Passage du pont de LANDSHUT** d'après HERSENT. **Les pestiférés de JAFFA** d'après GROS. **Bataille d'ABOUKIR** d'après LEJEUNE. **Mort du général VALHUBERT** d'après LEYRON. **Passage de la GUADARAMA** d'après TAUNAY. **Préliminaires de la paix de LEOBEN** d'après LETHIERS. **Etablissement de la République Cisalpine** d'après LAFFITE. 135 €
29. **NEUF LITHOGRAPHIES** « Victoires et conquêtes des français » : **Napoléon honorant le malheur des blessés ennemis** d'après DEBRET. **Harrangue aux Pyramides** d'après GROS. **Entrée de Napoléon dans la ville de Chalon** d'après un bas-relief de l'arc de triomphe de Chalon. **Bataille de RIVOLI** d'après LAFFITE. **Les soldats de la 76ème Brigade de Ligne retrouvant leurs drapeaux dans l' Arsenal d'Innsbruck** d'après MEYNIER. **Le Tribunal apportant au Sénat les drapeaux conquis sur les Autrichiens** d'après REGNAULT. **Distribution des décorations de la Légion d'Honneur aux Braves de l'armée de TILSIT** d'après DEBRET. **Les députés du Sénat à Berlin** d'après BERTHON. **Napoléon au tombeau de FREDERIC** d'après PONCE CAMUS. 135 €
30. **HUIT LITHOGRAPHIES** : **DEUX LITHOGRAPHIES « LA FRANCE EN MINIATURE »** : **Entrée du tombeau de Napoléon aux Invalides** d'après DERROY (en couleur). **Les chansons populaires de France : les souvenirs du Peuple** d'après BERANGER. (37 x 47). **SIX LITHOGRAPHIES « PORTRAITS HISTORIQUES DE VERSAILLES »** (13 x 20) : **Les généraux J.B EBLE et C.C.E Comte GUDIN** d'après GERAULT. **Victor MOREAU Général en chef de l'Armée du Rhin** d'après GIRARDET. **Le Comte de la RIBOISSIERE. Inspecteur Général de l'Artillerie** d'après MASSARD. **Général MOREAU et Général LECOURRE** d'après GIRARDET. **DUMOURIEZ, général en chef de l'armée du Nord** d'après ROULLARD. **LAFAYETTE Commandant en chef de l'armée du centre** d'après GIRARDET. 150 €
31. **SEIZE LITHOGRAPHIES** : **Bataille d'EYLAUD** d'après BURNET (10 x 6). **BONAPARTE en 1797** d'après COUCHE (11 x 16). D'après A. TARDIEU : **GOUVION SAINT-CYR ; FRESSINET ; FOURNIER SARLOVEZE ; FRIANT ; GRENIER ; HABERT.** (13 x 20) . **BOURMONT ; OUDINOT ; EUGENE DE BEAUHARNAIS.** (18x27). **GERARD (Maurice Etienne Comte)** (13 x 20). **BONAPARTE AUX PYRAMIDES (1798)** (11 x 20). **Soldat blessé trouvant un refuge** (11 x 16). **DUPERRE (Victor Guy Barsn)** (13 x 20). 200 €

32. **CINQ LITHOGRAPHIES (30 x 20) : Napoléon dans la chapelle ardente aux Invalides. Divorce de Napoléon et Joséphine. L'attaque du convoi. On m'a fait trois fois la queue pour la croix !. Derniers adieux du maréchal Duroc à l'Empereur.** 150 €
33. **CINQ LITHOGRAPHIES (30 x 20) : Sire , ma mère est vieille et infirme. Grand Dieu, c'est lui ! Distribution des croix d'honneur au camp de Boulogne. Entrée de Bonaparte Premier Consul à Anvers. Les échecs, le roi tombé à terre.** 150 €
34. **CINQ LITHOGRAPHIES : Napoléon à l'île de Ste Hélène « La fable de La Fontaine » (30 x 20). Veille de la bataille d' AUSTELITZ (30 x 20). Bataille de Mont-St Jean (30 x 20). Combat de DIERNSTEIN 1805 (10 x 22). L'armée Française traverse les défilés du Guadarrama 1808 (22 x 22).** 120 €
35. **BUSTE DE BONAPARTE.** (50 cm). Tête nue en habit de Premier Consul. Marbre blanc (reconstitué) et portant le marquage CANOVA. 2 300 €
36. **BRONZE : BUSTE DE NAPOLEON I^{er}.** (18 cm). Bronze à patine verte d'après CHAUDET fondu par F BARBEDIENNE. 600 €
CHAUDET (1763-1810). Sculpteur de statues et bustes.
37. **BUSTE DE LOUIS XVII (30 cm).** Tête nue à longue chevelure bouclée. Chemise à col en dentelle portant les ordres royaux. Biscuit au socle bleu et or. Attribué à Sevres. Marquages : EM 21 n° 2 A 27 A B. Fleur de lys bleue sur le socle. 1 000 €
38. **MÉDAILLON EN BISCUIT DE SÈVRES D'UN PORTRAIT EN DEMI BUSTE (I^{er} EMPIRE).** (diam. 6,5 cm) marqué « Alex Brogniart » (Alexandre Brogniart directeur de la manufacture de Sevres de 1800 à 1847) et « David ». 80 €
39. **PAIRE DE MINIATURES OVALES SUR VELIN.** (9 x 7 cm). Sur l'une l'amiral Nelson en buste et sur l'autre un ministre anglais. Cadres en bronze doré. Début XIX^e. 150 €

ORDRES DE CHEVALERIE, DÉCORATIONS.

FRANCE

40. **ORDRE DE SAINT LOUIS. Croix de Chevalier.** Or. Cantonnée de Lys. Ruban. Epoque Restauration. 300 €
41. **ORDRE DE LA COURONNE DE FER.** Croix de Chevalier I^{er} Empire -demi-taille (éclat au bleu). 1 200 €
42. **ORDRE DE LA COURONNE DE FER.** Bijou de dignitaire (modèle identique à celui de la collection Brouwet - Bourdier p. 87 E). Fabrication fin XIX^e. 1 200 €
43. **ORDRE DE LA LÉGION D'HONNEUR. Etoile de Chevalier.** Argent au profil de la République. Ruban dans son écrin. III^e République. 45 €
44. **INSIGNE DE FONCTION : CHAMBRE DES DÉPUTÉS.** Vermeil III^e République. 150 €
45. **INSIGNE DE FONCTION : Conseil Municipal.** 75 €
46. **INSIGNE DE FONCTION : Conseil Municipal de Neuilly sur Seine.** Vermeil dans son coffret. 100 €

GRANDE-BRETAGNE

47. **ORDRE DU BAIN A TITRE MILITAIRE.** Commandeur et plaque dans son coffret par « K.C.B. Milly ». 1 500 €
48. **D.S.O. époque GEORGE V.** Vermeil et centre or. Dans son coffret (coffret état moyen). 500 €

ITALIE-SICILE

49. **MÉDAILLE « AL MERITO MILITARE 1797 ».** En vermeil. (réf. V. Heyden n°257). 500 €
50. **MÉDAILLE DE ST GEORGE DE LA RÉUNION 1819.** En argent (usure) modèle B (réf. V. Heyden n° 324). 750 €

51. **MÉDAILLE DE L'ORDRE DE FRANCOIS I^{er}.** En argent. (réf. V. Heyden n°344). 750 €
52. **MÉDAILLE POUR LA CAMPAGNE DE SEPTEMBRE ET OCTOBRE 1860.** (réf. V Heyden n° 387). 350 €
53. **MÉDAILLE DES « MILLE ».** I^{er} mod. (usure) en argent. (réf. V. Heyden n°378). 900 €
54. **MÉDAILLE COMMÉMORATIVE DE LA LIBÉRATION DE LA SICILE 1860.** Bronze. 250 €

MALTE

55. **CROIX DE L'ORDRE DE MALTE DU XVII^e.** Or. (voir Bourdier page 18). 4 000 €

PRUSSE

56. **CROIX DE COU « POUR LE MÉRITE ».** Très belle fabrication autrichienne émaillée. 600 €

RUSSIE

57. **PLAQUE DE GRAND CROIX DE L'ORDRE DE L'AIGLE BLANC.** A titre militaire. Argent, fabrication 1917. 750 €
58. **CROIX DE L'ORDRE DE SAINTE ANNE.** 3^e classe en or dans son coffret. 350 €
59. **CROIX DE L'ORDRE DE SAINTE-ANNE.** En bronze, fabrication de 1917. 350 €

SERBIE

60. **ORDRE MILITAIRE DE L'AIGLE BLANC.** Croix de chevalier avec date 1882. Dans son écrin. 150 €

USA

61. **CROIX DE L'ORDRE « SONS OF THE AMERICA REVOLUTION ».** Chevalier. 200 €
62. **CROIX DE L'ORDRE « SONS OF THE AMERICA REVOLUTION ».** Commandeur. 250 €

VATICAN

63. **ORDRE DE SAINT GREGOIRE A TITRE MILITAIRE.** I^{er} Mod. (1831). Or (éclats au rouge) dans son coffret bien marqué (manque le ruban). 300 €
64. **COMMANDEUR DE L'ORDRE EQUESTRE DU SAINT SEPULCRE.** Trophée en vermeil. Dans son coffret bien marqué. 250 €

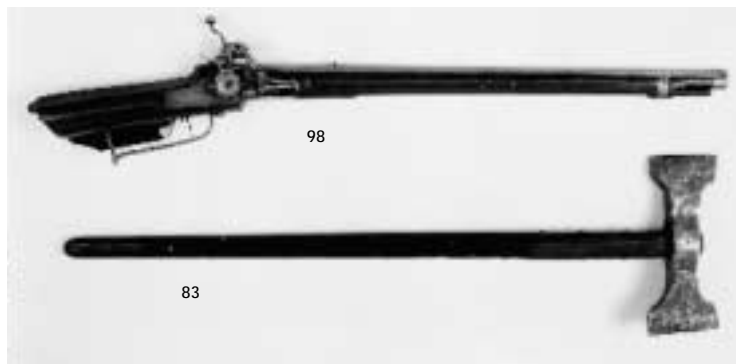
ANTIQUITE ET HAUTE EPOQUE

65. **LAME DE SCRAMASSAXE** (en pièce de fouille). Lame (total 40 cm) à dos souligné de deux traits sur les trois-quarts de la longueur. VII^e/VIII^e. 500 €
66. **LAME DE SCRAMASSAXE** (en pièce de fouille). Lame (total 40 cm) à dos souligné d'un trait sur les trois-quarts de la longueur. VII^e/VIII^e. 400 €
67. **POINTE DE LANCE.** En bronze (38 cm). Forte arête médiane et large talon à un seul perçage (écourtée). 300 €
68. **CASQUE EN BRONZE PYRIFORME.** Bronze à tymbre piriforme. Décorations de bosselles trilobées et quadrilobées rivetées. Base ceinturée d'une moulure. Bassin méditerranéen de style II^e A. JC. 300 €
69. **DAGUE** Monture fer à deux quillons inversés. Poignée bois ronceux. Lame (19,5 cm) à double tranchant. En partie XVI^e. 150 €
70. **DAGUE A ANNEAU.** Monture fer à quillons et anneau de garde torsadés, le pommeau à facettes (reconstituée). Lame (15 cm) à double tranchant marquée sur une face : EN BAINES x SIN x HONOR et sur l'autre : x SAPUES x SIN x RASON x. En partie XVI^e (pour la lame). 230 €

71. **STYLET VÉNITIEN.** Monture laiton à simple croisière à décor de boules et renforts enrichis de feuilles d'acanthé. lame (20,5 cm) losangique à talon. Style vénitien XVII^e. 150 €
72. **DAGUE A TRIPLE LAME A RESSORT.** Monture fer à croisière incurvée vers la lame. Pommeau à pans et fusée filigranée. lame à talon (29 cm) à estoc central et deux secondaires qui s'écartent de chaque côté sous l'action de ressorts (manque la commande d'ouverture). Style XVI^e. 460 €
73. **ÉPÉE DE VILLE.** Monture fer à simple croisière. Quillons inversés sur le plan horizontal, ils sont ornés de volutes et les quillons d'aigles, la fusée fer décorée en suite ainsi que le pommeau. lame (79 cm) à double tranchant marquée POSDAM et poinçonnée d'un l'Aigle monosépale aux attributs de l'Empire sur fond d'or. S.F. Fin XVI^e 1 200 €
74. **ÉPÉE DE PIETON.** Monture fer à deux branches. Coquille à reperces en croix (manque pommeau et fusée). Forte lame à double tranchant à pans creux (84 cm) gravée de trophées, astres et guerrier à l'antique. XVII^e. S.F. 300 €
75. **ÉPÉE A BRANCHE.** Monture en bronze fondu à quillons inversés et pas d'âne. lame demi-espadaon (79 cm). En partie fin XVIII^e par la lame. S.F. 120 €
76. **ÉPÉE D'OFFICIER. Guerre de 30 ans.** Monture acier à simple croisière et pas d'âne. Gravure d'oiseaux sur le nœud de corps et les grilles de pontat. Double pontat souligné d'un cordon et damier à reperce. Fin filigrane de poignée sur fusée en larges torsades. lame (87 cm) à double tranchant. Guerre de trente ans. 900 €
77. **ÉPÉE D'OFFICIER. Guerre de 30 ans.** Monture à simple croisière et plateau décoré de palmes en volutes empanachées. fusée entièrement filigranée de cuivre. lame à double tranchant (85 cm). Traces de décor végétal. S.F. 400 €
78. **ÉPÉE D'ARME.** Monture fer à simple croisière aux quillons inversés sur le plan horizontal. Pommeau en disque. Fusée entièrement filigranée. lame à double tranchant (87 cm). Style XVI^e. S. F. 230 €
79. **ÉPÉE D'ARME.** Monture fer à simple croisière. Quillons décorés de pièces d'armure. Pommeau pyramidal aux angles arrondis. Fusée recouverte de cuir. Forte lame à double tranchant (72 cm) Style XVI^e. S.F. 240 €
80. **ÉPÉE D'ARME.** Monture fer aux quillons inversés sur le plan horizontal. Grand anneau de côté, pas d'âne à un seul pîton. Pommeau ovoïde. Fusée entièrement filigranée. lame à double tranchant (89 cm) marquée sur une face « POR EL REY CARLOS III » et sur l'autre « CAVALLERIA T? 1773 ». Composite en partie XVIII^e. S.F. 300 €
81. **LAME.** Forte lame d'estoc à profil losangique (1 m). Style XVII^e. 75 €
82. **ÉPÉE A BRANCHE.** Monture fer à une branche, double quillons et pîton, pas d'âne. Pommeau à pan. Fusée entièrement filigranée. lame à double tranchant (87 cm) Style début XVIII^e. S.F. 200 €
83. **FORTE HACHE.** Fer (27 cm) à double tranchant à très forte douille. Longues attelles et manche reconstitués. Hache de compagnon ou de sapeur. XVIII^e. 300 €
84. **CABASSET-MORION.** Tymbre forgé en une seule pièce dont la crête se termine en ergot et la base est cloutée de rivets. Les ailes en croissant sont bordées d'un bourrelet. Porte-plumail (postérieur). XVI^e. 1 300 €
85. **CHAPEL DE FER.** Tymbre forgé en deux pièces et base cloutée de rivets sur embases cruciforme. Crête et bordure façon cordelette. A l'intérieur de la bordure, garniture laiton découpé et inscription PRO REGE SAEPE PRO PATRIA SEMPER. Style XVII^e. 300 €
86. **FOURCHE DE GUERRE** (en pièce de fouille). Fer (22 cm) central en feuille de sauge encadrée d'une fourche à deux crocs. Douille conique. Hampe (restituée). XVI^e. 180 €
87. **PIQUE DE PIETON.** (en pièce de fouille). Fer (32 cm) à double tranchant avec à la base un arrêt en forme de croc inversé vers la lame. Douille en tôle et hampe reconstituées. XVI/XVII^e. 150 €
88. **FAUCHARD.** Large (36 cm) fer à un tranchant déporté et ajouré de la croix teutonique. Douille conique enroulée. Hampe ronde cloutée (restituée). Fin XV^e-début XVI^e. 230 €
90. **PIQUE DE PIÉTON.** Fer en forme de cœur et forte arête médiane à la base. Sur une longue douille conique. Hampe à pans cloutée (restituée). XVII^e. 230 €



91. **PERTUISANE.** Fer (30 cm) surmontant deux crocs. La lame est curieusement marquée GARDE CHAMPÊTRE. Douille conique à boule. Hampe à pans cloutée (Restituée). Réutilisation d'une pertuisane XVI^e au XIX^e. 300 €
92. **HALLEBARDE « PERROQUET »** attribuée à la garde personnelle d'HENRY III. Long estoc (41 cm) à base carrée. Fer et croc en forme d'oiseaux gravés. Longues attelles. Hampe à pans (restituée et sabot postérieur). XVI^e. 460 €
Attribution donnée par Ch. ARIES qui l'argumente par la disparition du « bec de corbin » et de son remplacement par le modèle « perroquet ».
93. **PERTUISANE DE MILICE BOURGEOISE.** Fer (23 cm) en long triangle ajouré d'une rosace et surmontant deux ailes en forme de cœur. Il est riveté sur une douille cylindrique. Hampe cloutée et munie d'une prise de main en cordelette (restituée). XVII^e. 100 €
94. **HALLEBARDE DITE « A LANTERNE ».** Long estoc (40 cm) à section carrée. Il surmonte une lanterne ajourée de médaillons en huit et un fer de hache en lune ainsi qu'un croc ajourés de motifs géométriques. Douille cylindrique munie de ses arrêts. Hampe ronde (restituée). Début XVII^e. 540 €
95. **HALLEBARDE DE PAREMENT.** Fer en fonte de fer avec crocs à la base. Ajourée et décorée d'une divinité, de feuillages, d'angelots et de trophées. Hampe cloutée (restituée). Style Renaissance. 150 €
96. **GORGERIN D'OFFICIER DU RÉGIMENT LE DAUPHIN.** (35 cm). Plaque acier de type pectoral ceinturée de rivets et d'un décor dentelé. Au centre et en laiton, attributs du régiment LE DAUPHIN : deux dauphins adossés sous couronne ouverte. La plaque arrière (17 cm) décorée en suite s'articule sur le pectoral et se bloque par un bouton. 3 800 €
C'est Louis XIV qui créa pour son fils en 1667 le régiment LE DAUPHIN issu du régiment de Lignières.
97. **PAIRE DE PISTOLETS A ROUET** par DRESSLER LORENZ datés 1582. (55 cm). Canons à pans aux tonnerres puis ronds vers les bouches légèrement tromblonnées. Ils sont marqués LD, datés 1582 et poinçonnés. Platines à rouets sous coupoles, à système de sécurité, et à couvercles de bassinets mobiles (ressorts internes ciselés). Montures de bois noirci enrichies de plaquettes de cerfs gravées et représentant des chiens, renards, lapins, sangliers, monstres, chasseurs à pied et à cheval. Les pommeaux en boule s'ornent de panneaux de corne gravées de volutes florales et de rosaces. (Une vis de contre-platine non d'origine et un embout os détaché). Les pistolets sont poinçonnés, datés 1582, et portent les initiales L.D. DRESSLER LORENZ. Dresde 1582. 15 200 €



98. **ARQUEBUSE A ROUET.** (104 cm). Canon à pans portant mire fixe et guidon. Il est marqué A et V au tonnerre. Forte platine à rouet au poinçon intérieur de Nuremberg. Rouet extérieur maintenu par une bride en arc de cercle, bassinet avec garde feu (cette forte platine est un remplacement d'époque d'une plus fragile). Double détente et pontet à prise de main. Monture à fût long moulurée et sculptée d'une frise ondulée et gravée de rosaces. La crosse à aileron est munie d'un tiroir à accessoires et porte les marques du crossier F.D. et N lancé. Baguette non d'origine. Vers 1680. 6 000 €

SOUVENIRS HISTORIQUES

99. **ASSIETTE EN PORCELAINE DE SÈVRES « attributs et groseilles » DU SERVICE DE VERSAILLES COMMANDÉ PAR LE ROI LOUIS XV.** (diam. 24 cm). Au centre un décor polychrome d'une couronne de fleurs à trois branches, sur l'aile à double filet et tranche or, trois trophées : sciences - musique - amour intercalés de branches de groseilles en relief or. (tranche or usée). 4 600 €

Marque de Sèvres en bleu avec la lettre K pour 1763.

Catalogue d'exposition : de Versailles à Paris, mairie du V^e arrondissement, Paris 1989 (p. 263 n° 130 ill. page 160 quatuor).
Ventes : Deux assiettes le 12.3.90 : Christie's Londres. Trois tasses le 6.12.90. : Drouot Paris - Nèret - Minet - Coutau - Bégarie.
Deux plateaux de tasses à glace le 11.6.97. : Drouot Paris - Picard - Piasa. Une assiette le 6.12.2001 Christie's Paris (Collection Zieseniss).

100. **DIPLÔME DE SECRÉTAIRE GÉNÉRAL DU CONSEIL D'ÉTAT signé BONAPARTE.** (35 x 44). En-tête de la Commission de Secrétaire Général du Conseil d'Etat sous une allégorie de la République. « Bonaparte premier Consul de la République nomme le Citoyen Jean Guillaume LOCRE, aux fonctions de Secrétaire Général du Conseil d'Etat ». Donné à Paris, le quatre Nivose de l'An VIII Signé BONAPARTE en toutes lettres. 2 300 €

LOCRE occupe les fonctions de Secrétaire Général du Conseil d'Etat de l'an VIII à 1815. Chevalier de la Légion d'Honneur en 1805, officier en 1813 et baron d'Empire. A participé au projet du Code Civil.

101. **PAIRE DE MANCHETTES EN DENTELLE DE NAPOLEON I^{er} EN PROVENANCE DU PEINTRE DAVID.** Manchettes en dentelle brodées d'abeilles et de palmes. Le portrait en pied de l'Empereur ayant été commandé au peintre DAVID, ces manchettes furent prêtées à ce dernier et montées sur un mannequin vêtu de l'habit du sacre. Après que le tableau fut terminé, ces précieuses reliques furent offertes à l'artiste qui les donna à la fin de sa vie à la famille du Docteur Guillon. 7 600 €

Plusieurs portraits de l'Empereur en costume de sacre ont été commandés à DAVID en particulier à partir de 1806 (voir Musée des beaux-arts de Lille). Nous savons que ce qui intéressait David en premier lieu, c'était de rendre méticuleusement chaque détail : ce n'est pas par hasard qu'il nous reste une quantité énorme d'études pour chacun des personnages qui figurent dans ses compositions.

Justificatifs de provenance, parmi lesquels : Reçu daté de 1919 de Mr Jean Bourguignon conservateur du musée de LA MALMAISON du prêt du Docteur Guillon pour l'exposition de « manchettes en dentelle ayant été portées par Napoléon et provenant du peintre DAVID ». Plusieurs correspondances entre le musée, le propriétaire et ensuite ses ayant droit qui désirent récupérer les objets prêtés. Egalement une demande du musée pour acquérir ses souvenirs. (Les originaux de ces justificatifs seront remis à l'acquéreur).

102. **POISSONNIÈRE DU SERVICE DE CAMPAGNE DE NAPOLEON I^{er} PROVENANT DE WATERLOO.** (60 cm). En cuivre à deux anses l'intérieur étamé avec couvercle et grille intérieure. Le couvercle est gravé du N sous couronne et de l'inscription 1 VOYAGE 2. La poissonnière porte les mêmes attributs et les numéros 2 et 3. 4 600 €

Le 18 juin, les équipages de l'Empereur se trouvaient à la ferme du Gros Caillou. A six heures du soir, Marchand premier valet de chambre de Napoléon entend la mousqueterie se rapprocher et prend les dispositions de départ des équipages. A quelques kilomètres de là, sur la route de Charleroi à Genape, déjà les fuyards paraissent, toute une « foule qui ne cesse de s'accroître autour des chevaux cabrés, des équipages renversés et des chevaux abandonnés..... » (Théo Fleichmann)

Pièce justificative : confirmation du propriétaire qui la détient de sa mère et qui en donne la provenance au lendemain de Waterloo en 1815 dans les fourgons de l'intendance qui avaient versés sur le bas-côté de la route. (L'original de cette confirmation sera remise à l'acquéreur).

103. **MÈCHE DE CHEVEUX DE NAPOLEON I^{er}.** Présentée sous-verre dans un cadre recouvert de velours Anglais de palmettes de bronze. Au dos, sous le rabat un document à cachets de cire aux armes précise : Cheveux de l'Empereur Napoléon I^{er} donnés par lui à mon arrière grand-père Gery (?) et enfermés par moi dans ce cadre (cachets à mes armes) Vicomtesse de Dampierre, Duchesse de Lorenzo. 1899. 1 200 €

104. **SABRE DE RÉCOMPENSE DIT « DES 400 BRAVES » par BOUTET.** Monture en laiton doré à une branche de garde « en colonne ». Calotte avec couvre-rivure qui soutient un large piton à facettes sur lequel s'articule un anneau ovale. Elle se prolonge par une courte jupe fixée par « clous » échancrée et soulignée d'un filet. La branche de garde à pans se casse en angle droit avec la croisière et rejoint la calotte par un arc inversé formant feuille. Les deux demi-oreillons sont gravés, sur l'un de l'inscription : « LE MINISTRE DE LA GUERRE à la 3^e Compe. de la 19^e fi brige. ; et sur l'autre des poinçons de BOUTET (AB - LD) ainsi que « MANUFACTURE A VERSAILLES ». Fusée recouverte de galuchat et filigranée. La lame (64,2 cm) à faible courbure porte au talon la marque : « KLINGENTAL ». Elle s'enrichit de damiers fleuronnés, de trophées et volutes encadrés d'or sur fond bleu. Fourreau de cuir noir renforcé par deux garnitures de laiton doré découpées en accolade et ajourées en losange. La chape porte un bouton en écusson poinçonné L.B., poinçon que l'on retrouve sur la boulerolle. 19 000 €

En 1799, après la campagne de Syrie le Directoire passe commande à BOUTET de 400 sabres d'un modèle distinctif afin de récompenser quelques combattants de la 19^e et de la 21^e fi brigade qui se sont illustrés au combat de Nazareth en résistant à la charge de 3000 cavaliers arabes.

Provenance Foury.

105. **GOBELET DE MADAME ROYALE AUX ARMES DE LA DUCHESSE D'ANGOULÈME DANS SON ECRIN AUX ARMES DE FRANCE.** Gobelet (H 9cm) légèrement évasé, en cristal pointes de diamant et côtes plates. Il est gravé à la bordure supérieure des armes de la Duchesse d'Angoulême. Il est présenté dans son écrin de maroquin rouge orné à l'or des grandes Armes de France. La présence des armoiries d'Angoulême permettent de dater ce gobelet entre 1814 et 1824. 6 000 €

Marie-Thérèse Charlotte duchesse d'ANGOULEME (1778 -1851). Appelée MADAME ROYALE, fille de Louis XVI et de Marie-Antoinette, elle fut enfermée au Temple en 1792. En 1799, en Russie elle épousa son cousin le duc d'Angoulême. En 1814, revenue en France elle se rendit assez impopulaire en appuyant les mesures de réaction cléricales. La même année, le duc d'Angoulême fut nommé Colonel Général des cuirassiers et dragons. En 1824, à l'accession au trône de son grand-père, il prit le titre et les armes de Dauphin de France. Aucune descendance ne suivra.

106. **PISTOLET A PERCUSSION signé LEPAGE, la calotte à l'effigie de la Duchesse de BERRY.** (34 cm). Canon à pans intérieurement rayé « à cheveux » et légèrement tromblonné à la bouche. Il porte guidon réglable et hausse. Le tonnerre est gravé des foudres de Jupiter. Platine au chien gravé d'un dragon et signé en lettres d'or dans un ovale : LEPAGE A PARIS. Détente à vis de réglage. Garnitures acier découpé et gravé dont pontet à repose doigt. Calotte argentée dont le couvercle représente la Duchesse de BERRY en buste. Monture à fût court à l'extrémité sculptée en volute à rosace et à crosse en damier pointillé. 2 700 €

Ce pistolet est vraisemblablement une commande spéciale d'un royaliste admirateur de la Duchesse.

Marie Caroline de Bourbon Sicile Duchesse de BERRY (1798 - 1870) épousa en 1816 le Duc de BERRY (assassiné en 1820). Après la chute des Bourbon, elle suivit Charles X en exil. Ultra-royaliste, elle revint en France en 1832, où elle essaya de soulever la Provence et la Vendée contre le Roi Louis Philippe.

LEPAGE (1779-1822) archangebusier du Roi, de l'Empereur Napoléon I^{er}, et du duc d'Orléans.

107. **MÉDAILLE COMMÉMORATIVE DE LA NAISSANCE DU FILS DU DUC ET DE LA DUCHESSE DE BERRY le 29 Nbre 1820.** Argent. L'avvers au profil du duc et de la duchesse, le revers à l'allégorie de la naissance. 75 €

SOUVENIRS DU MARÉCHAL DE SAINT-ARNAUD ET DE SON ENTOURAGE.

(du n° 108 au n° 117)

108. ENSEMBLE DE 67 LETTRES SIGNÉS DU MARÉCHAL DE SAINT ARNAUD AU BARON DE LAUNAGUET

1844-1854 : Le Maréchal de Saint-Arnaud écrit à son ami Henri Dufay de Launaguët dont le fils Ernest s'est engagé dans l'Armée d'Afrique. Le Maréchal livre une vision inédite et personnelle de la campagne d'Algérie, de la politique et de son propre rôle dans le commandement de la campagne d'Orient. Les lettres sont présentées avec leurs enveloppes d'origines avec cachets à date et cachets militaires d'Etats-Majors, certaines présentent des en-têtes au nom de la 2^{ème} division de l' Armée de Paris, du Ministère de la Guerre et du cabinet du Maréchal. D'autres ont conservé leurs cachets de cire.

Voici un extrait de l'une d'entre elles:

« Au quartier général, le 2 Juin 1854,

Mon cher Henri, j'ai reçu hier ta lettre du 18 mai , et je profite d'un moment de liberté pour t'écrire 4 lignes. Le temps des loisirs est passé mon ami , et je suis plus occupé que je n'ai jamais été dans les beaux temps du Ministère. Seulement, l'occupation me plaît. Je suis au milieu de mes soldats, je veille à leur besoin, à leur bien-être. Je reste peu à la même place et mène une vie de juif errant. Ma santé se trouve bien de ce régime. J' engraisse, je mange, je dors. J'ai bien encore quelque douleur et je la supporte. Personne n'y voit rien (...). J'organise mon armée, je hâte les arrivages qui sont d'une lenteur déplorable grâce aux détestables mesures prises par la marine. J'espère avoir tous mes paquets vers le 20 ou le 25 de ce mois et être en position et en ligne aux pieds des Balkans (...). Les anglais suivent mon mouvement. Les turcs se concentrent avec une bonne armée qui se battra bien avec nous. Le sultan m'a envoyé la plaque de son ordre du méjidjidi comme Commandant en Chef les armées turques ! (...). »

BUSTE EN PLATRE FAÇON BRONZE (37 cm). Nue tête en uniforme de Maréchal avec ses décorations. Marqué sur le socle : Mal de Saint-Arnaud. Signé LEQUINE Sculpteur et fondeur, (exercice de 1848-1864).

LITHOGRAPHIE REHAUSSÉE D'AQUARELLE. (37 x 45). Portrait Equestre du Maréchal devant son état-major. Encadré sous-verre, cadre bois doré. 1 200 €

Maréchal de Saint-Arnaud (1789-1854) : Né à Paris, il est nommé lieutenant dans les Gardes du Corps du Roi (1815) puis sert dans le 3e bataillon de la Légion Corse (1818). Quelques années plus tard, couvert de dettes, il quitte l'armée pour se rendre en Grèce en lutte pour son indépendance. Après une longue période d'errances et de voyages en Méditerranée, il réintègre l'armée sous la Révolution de juillet en 1830. Il prend part à l'insurrection royaliste en Vendée (1832) puis devient officier d'ordonnance du général Bugeaud où il sait gagner les bonnes grâces de la duchesse de Berry prisonnière au château de Blaye. Il s'engage dans la Légion Etrangère en 1837 puis quitte son régiment pour entrer dans les Zouaves où il se forge une réputation d'homme décidé ne reculant devant rien. Commandant d'Orléans-ville, à la tête d' un corps surnommé « la colonne infernale », il opère dans le Chéllif et repousse le soulèvement du chef berbère Bou-Maza, qui se constitue prisonnier. Lors de la Révolution de 1848, il dégage les abords de la rue de Rivoli avec deux bataillons. En mai 1851, à la tête d'un corps expéditionnaire dirigé contre les Kabyles, il livre 26 combats et soumet des tribus qui entretenaient dans leurs montagnes inaccessibles un état perpétuel de guerre. Ce succès lui vaut le grade de général de division et le commandement de la 2ème division de l'Armée de Paris. Ministre de la guerre puis nommé maréchal sous Napoléon III, il s'attache à gagner l'armée au nouveau régime. En 1854 de concert avec les troupes alliées anglaises, il remporte la célèbre victoire de l'Alma avant de mourir en mer noire frappé par le choléra.

Bibliographie : Dictionnaire des maréchaux de France , 1988.

110. **SOUVENIR DE LA CAMPAGNE D'ALGÉRIE EN 1845 : SABRE YATAGAN.** Poignée à oreillettes recouverte d'argent au riche décor de volutes et de végétaux. Lame (63 cm) à courbure inversée et portant un poinçon turc. Le talon est enchâssé d'une feuille d'argent décorée en suite. Beau fourreau recouvert d'argent au décor de végétaux et de mosquées. Avec paire de fibules argentées jointes par leur cordon d'origine et ses éléments de cabochons de couleur, de corail ainsi que la bourse de cuir contenant des versets du Coran. Dans ce même étui un document écrit à l'encre décrit l'histoire de sa prise : « Dépouille recueillie par mon fils Ernest sur l'un des deux Arabes tués par lui, dans le combat d'attaque livré par Bou Maza contre des tribus soumises dépendant de la subdivision d'Orléans-ville le 16 novembre 1845. Citation à l'ordre du Jour, d'Ernest... Le lieutenant-colonel, signé REPOND... ». Ernest est le fils du baron de Launaguët , ami du maréchal de Saint-Arnaud. 2 500 €

111. **ENSEMBLE DE DECORATIONS** présentées sous-verre dans un cadre ovale doré.
 RÉDUCTION DE CROIX DE L'ORDRE DE MALTE. avec ruban. - ORDRE DU LYS, le Lys sous couronne. - RÉDUCTION DE CROIX DE SAINT-LOUIS (manque centre) - ÉTOILE D'OFFICIER DE LA LÉGION D'HONNEUR DU SECOND EMPIRE avec ruban à rosette.- MÉDAILLE DE SAINTE-HELENE avec ruban. ÉTOILE DE CHEVALIER DE LA LÉGION D'HONNEUR DU SECOND EMPIRE avec ruban à rosette. CROIX DE CHEVALIER DE SAINT LOUIS cantonnée de Lys. Deux RÉDUCTIONS D'ÉTOILE D'OFFICIER DE LA LÉGION D'HONNEUR DU SECOND EMPIRE avec rubans. 1 000 €

112. **ENSEMBLE DE DÉCORATIONS** présentées sous-verre dans un cadre ovale doré.
 PLAQUE DE GRAND CROIX DE L'ORDRE DE CHARLES III D'ESPAGNE plaque diamantée au centre émaillé. CROIX DE CHEVALIER DE L'ORDRE DE CHARLES III (les deux décorations du début XIXe). ORDRE DU LYS. Lys sur fond rayonnant et sous couronne. Deux RÉDUCTIONS D'ÉTOILE DE CHEVALIER DE LA LÉGION D'HONNEUR 2^e RESTAURATION. Sans ruban. PLAQUE DE GRAND CROIX DE L'ORDRE DU CHRIST plaque diamantée au centre émaillé (début XIXe). 1 300 €



113. **ÉTOILE DE CHEVALIER DE LA LÉGION D'HONNEUR.** En argent émaillé blanc (quelques manques). Ruban, dans son coffret de Ouzille Lemoine. LOUIS PHILIPPE. 150 €

114. **MÉDAILLE COMMÉMORATIVE DE LA MORT DU DUC DE BORDEAUX.** Émaillée de deux drapeaux blancs avec semis de Lys d'or sous couronne. Une fleur de Lys broche la lettre H et surmonte une banderole portant : FROHSDORF 24 AOUT 1883. Dans son coffret. 150 €
 Henri duc de Bordeaux comte de Chambord fit valoir ses droits au trône en 1871, mais son refus de renoncer au drapeau blanc fit échouer les négociations.

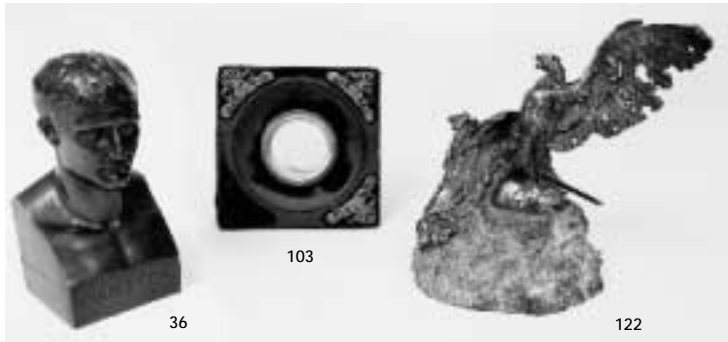
115. **RÉGULATEUR Marqué HORLOGERIE MILITAIRE par Magnien et Cie.** Boîtier fer orné d'une ceinture de bronze à décor feuillagé. Cadran émaillé avec chiffres en relief. Monté sur rubis. (mouvement à revoir). Vers 1880. 230 €

116. **MONTRE DU CAPITAINE DE CORVETTE Edmond JEAU ayant participé avec L'AMIRAL COURBET à L'EXPÉDITION NAVALE DU TONKIN par Mardeux Paris.** Boîtier or monogrammé. Cadran émaillé (2 légers éclats). Monté sur rubis. (en état de fonctionnement). Dans un écrin. 380 €

117. **SOUVENIR DU SIÈGE DE METZ 1870. POSTE AÉROSTATIQUE.** Dans un cadre ovale sont présentés : un document de la poste aérostatique qui accompagne une dépêche expédiée en ballon. On peut lire au dos : Le ballon est tombé à Varsberg, près de Boulay et la dépêche a été recueillie et apportée à Forbach le 13 par un facteur rural...qui a fait en un jour 70 km à pied en traversant les lignes prussiennes au péril de sa vie. 150 €

118. **FORTE ÉPÉE DU GÉNÉRAL LANGWERT MORTELLEMENT BLESSÉ À LA BATAILLE DE TALAVERA EN 1809.** Monture laiton doré à une branche et double quillon. Pommeau en urne à facettes ciselé d'une guirlande feuillagée et plateau en forme de lyre. Fusée entièrement filigranée. Lame (81 cm) droite avec gravures de trophées, végétaux et G.R. sous couronne soulignées d'or sur fond bleu. Surmonté d'urne, de lauriers, d'un saule, figure l'inscription : THIS SWORD WAS THE CONSTANT COMPAG.ON OF BT GENERAL ERNEST LANGWERT K.G.L. WHO GLORIOUSLY FELL IN BATTLE OF TALAVERA THE XXVII JULY MDCCCIX. Fourreau cuir avec chape en laiton doré découpé muni d'un bouton et d'un anneau (manque la bouterolle). 2 200 €
 Le général prussien Ernest Langwert commande la Kig Germanian Légion (K.C.L.) lors de la bataille de Talavera de la Reina le 28 juillet 1809. Bataille qui oppose les troupes anglaises de Wellesley aux troupes françaises de Victor et Sébastiani commandées par Joseph Bonaparte. Demi succès des Anglais qui laissent les troupes françaises se retirer.

119. **COFFRET POUR DOCUMENTS ATTRIBUÉ A MAXIMILIEN 1^{er} DU MEXIQUE.** (60 x 47 x 8 cm). Coffret bois en forme de reliure sculpté et mouluré. Le couvercle au décor de volutes feuillagées et de rosaces. Au centre, dans un médaillon ovale : les Armes du Mexique sous couronne surmontant une banderole « EQUID ADENIA JUSTICIA ». Au pourtour, médaillons armoirés dont un porte l'inscription : Souvenir de Raguse 1850. (Quelques légers manques et accidents). 700 €
 D'après une tradition familiale ce coffret aurait été offert par Napoléon III à l'Empereur Maximilien 1^{er} du Mexique.



AIGLES ET ÉTENDARD

120. **AIGLE DE DRAPEAU sur le MOD. 1815.** (30 cm). Bronze doré. Aigle aux ailes déployées, bec presque fermé, l'aile droite tombant derrière le fuseau Caisson portant le chiffre 2. Style Empire 900 €
121. **AIGLE D'ÉTENDARD DE LA GARDE NATIONALE MOD. 1854.** (29.5 cm) par MARION et BARRE. Bronze doré. Aigle aux ailes déployées, l'éclair dépassant le caisson. Le caisson porte sur l'avant la lettre N en relief et au dos les marques de MARION ET BARRE. Époque Napoléon III. 2 800 €
122. **AIGLE BLESSE. Bronze par J.L GEROME.** (20,5 cm). Bronze à patine dorée. L'Aigle appuyé sur un globe porte un drapeau en lambeaux sur lequel s'inscrivent les victoires de l'Empire. 2 300 €
J.L. GEROME (1824-1904). Peintre et sculpteur, il appartient à la lignée officielle des artistes du XIX^e.
123. **ÉTENDARD DU 2^{ème} CARABINIER sur le MOD. 1812.** (60 x 57 cm). Bleu, blanc, rouge en trois bandes verticales. Il porte les traces dorées, des N dans des couronnes, des aigles, des couronnes impériales et sur une face de l'inscription : L'EMPEREUR NAPOLEON AU 2^e REGIMENT DE CARABINIER, sur l'autre le nom des batailles : ARNON, HOHENLINDEN, AUSTERLITZ, ECKMUHL, WAGRAM, LA MOSKOWA, HANAU. Emouvante reconstitution pour le retour des Cendres ou pour la cérémonie du 10 août à la colonne Vendôme. 600 €

CASQUES, COIFFURES, ÉQUIPEMENTS, UNIFORMES, DIVERS

124. **CHAPSKA DE CHEVAL-LEGERS DU CORPS ROYAL DES LANCIERS DE FRANCE.** Pavillon recouvert de drap écarlate à passepoil et galon blanc. Turban de cuir noir. Plaque rayonnante en laiton estampée des Armes de France sur faisceau de lances. Rosaces de crochets en masques léonin. Jugulaire chaînette sur drap écarlate (postérieur). Rosace métal et plumet blanc. Coiffe intérieure matriculée 57. XIX^e. 2 200 €
Provenance Johnson.
125. **CASQUE DE LA GARDE NATIONALE A CHEVAL.** Bombe cuir noir. Cimier argenté orné de fleurons et guirlandes de feuillages. La plaque frontale s'enrichit des Armes de France. Sur les côtés se développent les foudres de Jupiter. Visière cerclée d'un jonc argenté ainsi que le fourreau porte-plumet. Jugulaires à écailles bombées et rosaces timbrées d'une fleur de lys sur fond rayonnant. Chenille de crin noir et plumet blanc à olive argentée. Coiffe cuir et toile. Époque Restauration. 2 400 €
Provenance Johnson.
126. **CASQUE D'OFFICIER DE LA GARDE NATIONALE A CHEVAL.** Bombe en métal argenté. Cimier doré décoré d'une frise de gaudrons. Le bandeau doré timbré d'une fleur de lys fleuroné sous couronne royale accostée de palmes et lauriers. Visière et couvre-nuque cerclés d'un jonc doré. Jugulaires dorées à écailles bombées et rosaces à fleur de lys brochant un fond rayonnant. Chenille de crin noir et plumet blanc et noir à embase métal doré estampé de palmettes. Coiffe toile. 2 700 €
Provenance Johnson.
127. **BICORNE DE GENDARMERIE.** Feutre noir. Galon argenté. Cocarde tricolore. Bouton à l'Aigle marqué : Gendarmerie Impériale. (léger accident). Époque N. III. 260 €

128. **BICORNE DE GENDARME TYPE 1885.** De feutre noir avec aile arrière à découpe carrée. Galon argenté, cocarde tricolore, bouton marqué Gendarmerie Ordre Public. Etiquette dans la calotte. 150 €

129. **ATTRIBUTS DU GENIE, CONTRE-EPAULETTE et ORNEMENT DE BASQUE.** En tissage de fil d'or et d'argent : Aigle et trophées. 230 €

130. **CUIRASSE 1807 TROUPE marquée ZUDERELL.** En tôle d'acier, elle est bordée d'un bourrelet et présente un busc à la découpe inférieure. Un cordon de rivets laiton souligne son pourtour. Epaulières à double rang de chaînettes. Ceinturon à boucle laiton. Elle est signée autour du rivet de la pointe du busc : ZUDERELL A PARIS. 2 200 €

Les écailles dont étaient munies les épaulières avaient fait l'objet de nombreuses critiques et, à la fin de l'Empire elles ont été remplacées par des chaînettes en particulier au 9^e cuirassier.

131. **TAMBOUR DU 126^e REGIMENT DE LIGNE.** Fût en laiton. Bordures de bois bleues. Cordes aux passants de cuir blanc. Tendeur marqué 126^e DE LIGNE. (légers accidents à la peau). 760 €
Le 126^{ème} régiment d'infanterie issu de la 126^{ème} demi-brigade s'illustre pendant la campagne de Russie en 1812.

132. **NÉCESSAIRE DE CAMPAGNE EN ARGENT POINÇONNÉ DANS SON ÉCRIN.** Cuillère, fourchette, couteau démontables en argent et bois façon ébène. Manches à décor d'écusson en argent. Timbale en argent poinçonné : poinçon au coq et garantie. (Fourchette non poinçonnée). Manque trois instruments. Sont joints : épinglette, tire-bouchon démontable. Ecrin en maroquin rouge doré au petit fer à motifs de frises de grecques, et intérieurement garni de feutrine. Début XIX^e. 760 €



132



130

133. **RASOIR « couteau » d'un nécessaire de campagne D'OFFICIER.** (16.5 cm). Manche à plaquettes d'ivoire. Elles sont décorées de motifs argentés : casque empanaché, écusson et plaque à rosaces et palmes. La base de la lame est découpée en forme de botte. Début XIX^e. 600 €

134. **COFFRET DE CAMPAGNE D'OFFICIER.** En plaquage d'acajou (43 x 27 x 18). Anglé, renforcé de laiton. Poignées type marine et décors en laiton sur le couvercle. Un tiroir inférieur ouvre sur le côté. (manque entrées de serrure). 270 €

135. **TROIS PAIRE D'EPAULETTES.** Epaulette et contre-epaulette d'artillerie, trèfles d'officier d'artillerie (dans leur boîte), epaulettes d'officier d'infanterie de marine. III^e République. 100 €

136. **SOLDATS DE PLOMB RONDE BOSSE.** 19 fantassins (4 cm), 9 cuirassiers (5.5 cm), 12 spahis (6 cm). période Grande Guerre. 180 €

ARMES BLANCHES

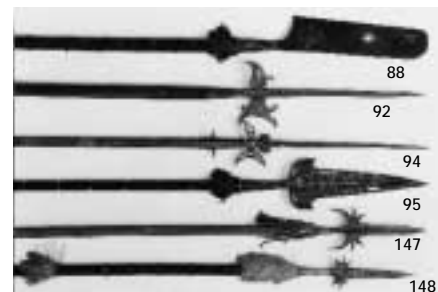
ÉPÉES

137. **ÉPÉE DE VILLE.** Monture à deux branches et pontat simple à décor de facettes. Petite coquille gravée d'un décor quadrillé. (manque le filigrane). Lame de Solingen (72 cm) décorée de feuillages et d'arabesques. S.F. 300 €
138. **ÉPÉE DE COUR.** Monture à la mousquetaire en argent. Branche, nœud de corps, pommeau, et bordures de coquilles ciselées de volutes et entrelacs. Fusée à pans en argent. Lame (83 cm) à double tranchant marquée dans la gouttière centrale sur les deux faces : IN TOLEDO et du poinçon à la croix ancrée. S.F. XVIII^e. 2 700 €
139. **BELLE ÉPÉE DE COUR.** Monture à la mousquetaire en argent et vermeil. Branche, pas d'âne, nœud de corps et pommeau en olive au décor de moulures et de perles. Coquilles vermeil gravées d'entrelacs et soulignées de filets et fuseaux argent. Fusée entièrement filigranée de fils et rubans d'argent. Forte lame (88 cm) à profil triangulaire. S.F. Vers 1760. 1 500 €
140. **ÉPÉE DE VILLE.** Monture à la mousquetaire en acier à reperce. Nœud de corps, pommeau et grilles à décor de damiers repérés et gravés de volutes ondoyantes. Fusée filigranée de fer et soulignée de torsades de cuivre. Lame (72 cm) à double tranchant et méplat central de Solingen. Elle porte au talon la devise : NE ME TIREZ PAS SANS RAISON, et NE ME REMETTEZ PAS SANS HONNEUR. S.F. XVIII^e. 700 €
141. **ÉPÉE DE VILLE.** Monture fer à une branche, double quillons et pas d'âne. Pommeau ciselé de volutes. Nœud de corps gravé de trophées d'arme ainsi que la coquille repérée à jour. Lame (85 cm) à double tranchant et gouttière centrale gravée de l'inscription « IVLIAN DEL REY ». XVIII^e. S.F. 760 €

ARMES BLANCHES RÈGLEMENTAIRES ET D'OFFICIER

ÉPÉES ET ARMES D'HAST

142. **FORTE ÉPÉE D'OFFICIER.** Monture fer à une branche. Longs quillons terminés en glands et branche ne joignant pas le pommeau sphérique au décor en damier. Fusée à fort filigrane. Lame (76 cm) à méplat central marqué : VIVE LE ROI. S.F. Composite. XVIII^e. 460 €
143. **RARE FORTE ÉPÉE D'OFFICIER DE CAVALERIE OU DRAGONS.** Monture fer à une branche, un pontat et un fort pommeau en sphère. Le pied de la monture se prolonge pour enserrer le talon de la lame. Fusée à fort filigrane de torsades de cuivre. Lame (82 cm) à double tranchant. (Vers 1650). S.F. 900 €
144. **ÉPÉE D'OFFICIER A LA MOUSQUETAIRE.** Monture laiton à une branche, pas d'âne et plateau ovale. Fusée bois (sans filigrane). Lame (85 cm) à la colichemarde ornée d'arabesques. S.F. XVIII^e. 180 €
145. **DEMI-PIQUE D'OFFICIER D'INFANTERIE.** Fer triangulaire (18 cm) à deux tranchants et arête médiane. Douille à pans avec bourrelet central. 230 €
146. **ÉPÉE D'OFFICIER A LA MOUSQUETAIRE.** Monture en laiton enrichie de gravures de bouquets feuillagés. Fusée entièrement filigranée argent. Lame (75 cm) à profil triangulaire. Elle est incrustée sur une face et en lettres d'or de l'inscription : VIVE L'HONNEUR. S.F. XVIII^e. 700 €
147. **HALLEBARDE DE SERGENT D'INFANTERIE 1714/1766.** Large fer (22 cm) muni de crocs inversés dont les inférieurs importants et séparés par une double pointe ondulée. Douille à pans. Hampe à pans (reconstituée). Modèle de type primitif. 430 €
148. **HALLEBARDE DE SERGENT D'INFANTERIE 1714/1766.** Large fer (23 cm) muni de crocs inversés séparés par une double pointe ondulée. Douille à pans. Hampe cloutée et à floches (reconstituées). 300 €
149. **HALLEBARDE attribuée à la MARINE.** Fort et court fer en forme de feuille de sauge qui surmonte deux crocs. Douille conique rapportée. Hampe ronde cloutée (reconstituée). XVIII^e. 185 €
150. **HARPON.** Court fer (8 cm) à becs aux pointes vers la douille conique. Hampe à pans (reconstituée). Utilisé aussi comme arme sur les navires. 90 €
151. **FER RÉVOLUTIONNAIRE TRANSFORMÉ EN FAUCHARD.** Long fer poinçonné AN à arête médiane recourbé vers une douille ronde en laiton. Hampe à pans. 120 €



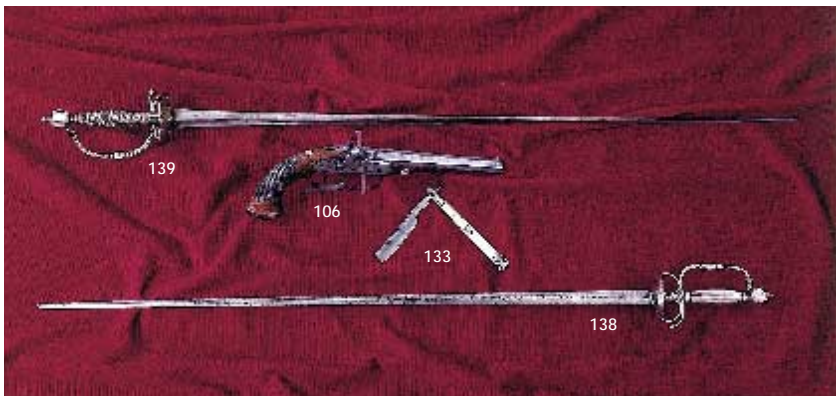
152. **ÉPÉE dite DES MARÉCHAUX de type VENDEMIARE.** Monture bronze doré à une branche à la française. Pommeau en urne ciselé de la dépouille du lion de Némée analogue à celle des épées de généraux de l'an XII. Branche de garde à facettes au centre en rouleau allongé souligné de fleurons. Quillons symétriques ornés de frises feuillagées. Le clavier s'enrichit de chimères, rosaces et palmes en demi ronde bosse. Fusée entièrement filigranée aux viroles ciselées d'une frise de palmettes. Lame (77 cm) demi-espardon de Solingen gravée de trophées et feuillages encadrés d'or sur fond bleu. S.F. Epoque I^{er} Empire. 4 250 €
La seule épée de ce modèle connue est celle exposée au musée de l'armée et ayant appartenu au maréchal Moncey. Nicolas Noël BOUTET a créé ce modèle d'épée.
153. **ÉPÉE D'OFFICIER D'ETAT MAJOR.** Monture en laiton doré à une branche ornée en son centre d'un masque léonin et de feuillages. Pommeau ciselé de palmes, clavier orné de trophées d'armes à l'antique. Fusée façon ébène quadrillé (manque une bordure). Lame (86.5 cm) à profil triangulaire damasquinée d'or à décor de feuillages et de volutes I^{er} Empire. 300 €
154. **ÉPÉE D'OFFICIER D'ETAT MAJOR.** Monture laiton à une branche ciselée d'une tête de guerrier à la romaine. Pommeau en masque léonin. Clavier orné d'une scène inspirée de l'antiquité. Fusée nervurée façon ébène. Lame triangulaire (82 cm) de la manufacture d'arme de Châtellerau début XIX^e (remontage). S.F. 200 €
155. **ÉPÉE D'OFFICIER SUPÉRIEUR.** Monture laiton doré à une branche. Pommeau sphérique et branche ornés de palmettes et rosaces. Clavier ajouré orné d'une large palme et ceinturée d'aïlons. Poignée à plaquettes de nacre. Lame (83 cm) à profil triangulaire gravée de trophées, feuillages et astres. Fourreau cuir avec chape laiton doré à bouton en palmette. (manque la bouterolle). I^{er} Empire. 380 €
156. **ÉPÉE DE SOUS-OFFICIER MUSICIEN.** Monture laiton à une branche dans l'esprit du vendémiaire. Pommeau à frise de palmes. Plateau décoré des attributs aux instruments de musique. Fusée façon ébène quadrillé. Lame (81 cm) type demi-espardon gravée de trophées et feuillages. S.F. I^{er} Empire. 185 €
157. **DAGUE D'OFFICIER DE MARINE.** Monture en laiton doré à simple croisière et à décors de rosaces. Fusée à plaquettes de nacre. Lame (13 cm) à double tranchant. Fourreau laiton gravé de feuillages et ancres de marine. 210 €
158. **ÉPÉE D'OFFICIER DE MARINE.** Garde à deux branches en laiton. Pommeau décoré de coquilles St Jacques. Clavier avec ancre de marine brochant un faisceau de drapeaux sous couronne. Sous le clavier mobile marquage : FD, Fournisseur Breveté de sa Majesté l'Empereur. Poignée en corne. Lame à deux tranchants (76 cm). Fourreau en cuir à deux garnitures en laiton. Napoléon III. 300 €
159. **DAGUE D'OFFICIER DE MARINE.** Monture argenté à simple croisière, les quillons incurvés vers la lame. Nœud de corps timbré de l'ancre de marine. Pommeau à décor de volutes et monogrammes. Fusée à plaquettes de nacre. Lame (31 cm) triangulaire. Fourreau cuir à garnitures argentées et anneaux de suspension. Napoléon III. 500 €
160. **ÉPÉE D'OFFICIER D'ADMINISTRATION.** Monture en bronze à une branche ornée de végétaux. Clavier ciselé de l'Aigle Impérial. Fusée à plaquettes de nacre. Lame triangulaire très oxydée. (78 cm). Epoque Napoléon III. S.F. 100 €
161. **ÉPÉE D'OFFICIER DE MARINE.** Garde à deux branches en laiton. Pommeau décoré de coquilles St Jacques. Clavier avec ancre de marine brochant un faisceau de drapeaux. Poignée en corne (manque filigrane). Lame à deux tranchants (76 cm). Fourreau en cuir à deux garnitures dont chape à crochets en forme de coquilles et bouterolles gravée de joncs. III République. 270 €

SABRES

162. **SABRE A GARDE TOURNANTE D'OFFICIER DES TROUPES LÉGÈRES.** Monture en laiton à deux branches de garde mobiles découpées, ajourées et onnées. Elles peuvent se déployer à volonté avec système de blocage à la base. Calotte en forme de masque léonin. Fusée recouverte de cuir et filigranée. Lame (88 cm) à légère flèche. Fourreau cuir à deux garnitures laiton (dard restauré). Consulat. 1 000 €
163. **SABRE D'OFFICIER DE CAVALERIE LÉGÈRE TYPE 1800.** Monture en laiton à une branche et oreillons. Pommeau en côtes de meulon et calotte à courte queue. Fusée façon ébène quadrillée. Lame de Solingen (82 cm) à faible courbure avec son affûtage de guerre. Elle est gravée de feuillages et trophées encadrés d'or sur fond bleu. Fourreau laiton à bracelets moulurés dont les anneaux portent encore leurs attaches de bélières en cuir à boucles laiton. Consulat. 900 €
164. **SABRE D'OFFICIER SUPÉRIEUR DE DRAGON A GARDE DE BATAILLE.** Monture laiton doré dont les branches ciselées de feuillages joignent une coquille St Jacques ornée de chutes de piastres. Calotte à courte-queue décorée en suite ainsi que le couvre fourreau. Fusée recouverte de cuir et filigranée de cuivre. Lame (87 cm) à jonc signée au talon : Wester et Cano à Solingen sur fond d'or. Sur fond granité et bleu la lame s'enrichit de trophées, flambeaux, arcs et carquois, feuillages, faisceau de lecteur gravés et encadrés d'or. Sur le dos se développe une frise de végétaux or. Fourreau de cuir à trois garnitures de laiton doré découpé et orné de guirlandes de rosaces. La chape terminée en bouton. Après 1812. 4 600 €
Provenance Foury.
165. **SABRE BRIQUET D'INFANTERIE.** Monture et poignée laiton fondu de Versailles. Lame (59 cm) à faible courbure marquée au dos : Manuf. Im... Fourreau cuir (poinçonné) à deux garnitures laiton. 245 €
166. **SABRE A GARDE DE BATAILLE D'OFFICIER.** Monture laiton à coquille St Jacques jointe à la branche principale par les secondaires. Calotte à courte queue découpée en accolade. Fusée à filigrane de cuivre. Lame (84 cm) à faible courbure. Fourreau laiton à deux bracelets au décor de filets. Sabre fantaisie début XIX^e. 1 400 €
167. **GLAIVE DE SAPEUR A TÊTE D'AIGLE.** Monture en laiton fondu à simple croisière. La poignée est sommée d'une tête d'aigle au figuré. Le nœud de corps et les quillons s'ornent de masques léonins. Lame (85 cm) à faible courbure. S.F. Début XIX^e. 535 €
168. **SABRE DE LA GENDARMERIE ROYALE MOD. 1817.** Monture laiton doré à quatre branches. Trois branches secondaires joignent la principale et un demi plateau. Calotte à courte queue timbrée de la fleur de Lys. Fusée recouverte de cuir et filigranée de cuivre. Lame (91 cm) à faible courbure marquée de Coulaux Frères à Klingenthal au talon sur fond doré. Sur les deux faces et en lettres d'or sur fond bleu l'inscription : « GENDARMERIE ROYALE » dans un cartouche surmonté de la couronne royale. Fourreau fer à deux bracelets laiton à moulures. 2 300 €
169. **GLAIVE D'INFANTERIE MOD. 1831.** Monture à simple croisière et poignée laiton fondu. Lame (49 cm). Fourreau cuir à deux garnitures laiton. 120 €
170. **GLAIVE D'INFANTERIE MOD. 1831.** Monture à simple croisière et poignée laiton fondu. Lame (49 cm) de la Manuf. Impériale de Châtelleraut. S.F. 90 €
171. **SABRE DE BORD MOD. 1833.** Monture en fer noirci à une branche et coquille. Lame (67 cm) à faible courbure et gravée de l'ancre. Elle est marquée de la Manuf. Royale de Châtelleraut, octobre 1839. Fourreau cuir à deux garnitures laiton. 450 €
172. **POIGNARD DE BORD MOD. 1833 2^e type.** Monture à simple croisière laiton poinçonnée de l'ancre. Lame (17 cm) triangulaire. Fusée bois (traces de noirci). Fourreau fer avec attache cuir. 275 €
173. **SABRE D'OFFICIER D'INFANTERIE MODÈLE 1845.** Monture laiton à décor de végétaux. Lame (77 cm) marquée Manufacture d'armes de Châtelleraut Juillet 1880 adjudant d'infanterie modèle 1845. Fourreau fer à un seul anneau. 180 €
174. **DEUX SABRES D'OFFICIER D'INFANTERIE MOD. 1845.** Montures laiton à trois branches enfermant un décor feuillagé. L'un avec fusée bois sans filigrane, la lame (73 cm) à décor de feuillages à l'acide et sans fourreau. L'autre à fusée corne filigranée, lame (83 cm) à double tranchant et fourreau acier à un bracelet. 180 €
175. **SABRE DE CAVALERIE LEGERE TROUPE TYPE 1822.** Monture cuivre à trois branches. Fusée bois filigranée. Lame (92 cm) à faible courbure par C. Barré à Paris. Fourreau acier à un bracelet. 180 €
176. **SABRE D'OFFICIER DE CAVALERIE TYPE 1882.** Monture cuivre à trois branches ciselées de feuillages. Fusée corne filigranée. Lame (88 cm) droite. Fourreau acier à un bracelet. 180 €
177. **SABRE DE CAVALERIE type 1882.** Monture à quatre branches fer moulurées et calotte à longue queue. Fusée recouverte de galuchat et filigranée. Lame à très faible courbure (91 cm) Fourreau fer à deux bracelets. 120 €
178. **DAGUE D'OFFICIER DE MARINE.** Monture laiton à simple croisière timbrée de l'ancre sous couronne. Calotte en masque léonin et à longue queue. Fusée recouverte de cuir et filigranée. Lame (46 cm) gravée à l'acide de motifs en candélabres, ancre sous couronne, armoiries de l'Angleterre sur devise « Dieu est mon droit ». Fourreau cuir à deux garnitures laiton découpé et gravé. Système d'accrochage à ressort. Angleterre XIX^e. 270 €
179. **SABRE PRUSSIE DE CAVALERIE LÉGÈRE.** Monture fer avec garde à la Blücher. Poignée recouverte de cuir. Marquage RAM 1188. Lame courbe (82 cm). Prusse type 1811. S.F. 180 €
180. **SABRE DE CAVALERIE LÉGÈRE US MODELE 1862.** Monture laiton à trois branches. Fusée recouverte de cuir filigranée. Lame à faible courbure (82.5 cm) marquée au talon US. 1862 et de la marque du fabricant. Fourreau acier à deux bracelets. 530 €
181. **SABRE DE CAVALERIE.** Monture fer à multibranches plates et quillons en rouleaux. Fusée recouverte de maroquin. Queue de calotte à renfort central. Lame (83.5 cm) à faible courbure marquée WK et Cie avec poinçon à la tête de Roi. Fourreau fer à un anneau. Prusse milieu XIX^e. 180 €
182. **SABRE DE CAVALERIE.** Monture en tôle à deux branches et pommeau à courte queue. Fusée filigranée. Lame (80 cm) à très faible courbure. Fourreau tôle à un bracelet. ITALIE fin XIX^e. 250 €
183. **SABRE DE CAVALERIE.** Monture fer composé par une grande coquille poinçonnée : E.F.D. Poignée bois quadrillée. Lame (83 cm) à faible courbure (pointe arrondie). Fourreau fer avec deux anneaux fixes. Sabre Anglais transformé en sabre d'escrime. 250 €
184. **PAIRE D'ÉPÉES DE DUEL.** Poignées montées en sixte avec pommeau en laiton. Coquilles carrées gravées de volutes et repercées. Lames à la colichemarde (87 cm) gravées de trophées et volutes fleuronées. (lames et coquilles fin XVIII^e). 230 €
185. **BAÏONNETTE D'ESCRIME TYPE 1874 pour FUSIL d'ENFANT.** Monture à simple croisière et lame (34 cm) mouchetée. Elle porte l'inscription : QUI VIVE ? FRANCE ! et QUAND MEME 87...18... S.F. 75 €
186. **LOT DE 3 BAÏONNETTES.** Épée baïonnette 1874 (lame 52.5 cm), de la Manuf. de St Etienne avec fourreau fer. Baïonnette Lebel « Rosalie », poignée bronze, (lame 52 cm) avec fourreau fer. Baïonnette Mod. 1892 à monture acier (lame 40 cm) avec fourreau fer au même numéro. 230 €
187. **LOT : Une épée d'escrime,** lame de la Manuf. Nationale d'armes de Châtelleraut, un fleuret marqué MAC. XIX^e. 60 €

EUROPE CENTRALE, ORIENT ET EXTRÊME-ORIENT

188. **YATAGAN.** Poignée à oreilles en corne de morse. Lame damas (64 cm) à contre courbure incluant des cartouches avec extrait du Coran. 180 €
189. **COUTEAU YATAGAN.** Poignée à plaquettes de corne avec prise de doigts et pommeau en bec. Forte lame (35 cm) à dos et gouttières poinçonnée d'étoiles. Europe centrale. XVII/ XVIII^e. 300 €
190. **LANCE.** Fer (45 cm) à double tranchants en forme de vase et la pointe à tranchants concaves. Sur une forte base à section carrée et longue douille conique. Hampe à pans cloutée (reconstituée). Europe centrale XVII^e. 360 €
191. **SABRE KASTANE DU CEYLAN attribué à UN OFFICIER SUPÉRIEUR DE LA GARDE D'UN SULTAN.** Monture argent et vermeil à une branche et quillons finement ciselée de Rashashas (démons indouistes), et de panneaux de fleurs et feuillages. Lame (43 cm) à faible courbure dont le talon s'enrichit d'une plaque d'argent gravée de végétaux. Fourreau à panneaux d'argent décorés en suite. Fin XVII^e début XVIII^e. 4 500 €
Ces armes dont la guerre est la destination première sont aussi portées lors des cérémonies (voir modèle similaire à la Wallace Collection à Londres).
192. **DEUX POIGNARDS KATAR.** L'un à poignée à double barrette à renflement central et lame (18 cm) à arête médiane. L'autre à poignée à double barrette et branches incrustées de guirlandes de pastilles argentées ; lame (22 cm) quatre pans creux et forte pointe. Inde XIX^e. 150 €





193. **DEUX POIGNARDS KUKRI.** L'un à poignée à plaquettes d'ivoire et de corne brune avec forte lame (32 cm) en feuille de sauge et découpe en « chauve-souris » crocs vers le talon. L'autre à poignée bois à moule centrale soulignée d'une frise sculptée avec forte lame (38 cm) à dos, feuille de sauge et même découpe. Népal XIX°. 150 €
194. **SABRE TALWAR.** Monture à simple croisière aux quillons incurvés vers la lame et se terminant en bouton de fleur. Traces de décor niellées d'argent. Large lame (86 cm) à double tranchant et pan creux central. Inde début XIX°. S.F. 120 €
195. **DEUX SABRES type KILIDJ.** L'un à monture fer à simple croisière, nœud de corps à décor argenté. Plaquette de poignée en corne formant crosse. Lame à faible courbure (80 cm) S.F. Accidents. Iran début XIX°. L'autre à monture fer à simple croisière. Plaquette de poignée en corne en forme de crosse. Lame à dos à simple courbure (82 cm) gravée de versets du Coran et poinçonnée de Fourreau bois recouvert de cuir à deux bracelets acier (accidents au fourreau). Iran début XIX°. 250 €
196. **GRAND FUSIL ALGERIEN.** Canon à pans (152cm) portant hausse et guidon. Platine à la miquelet avec sûreté de chien. La platine s'enrichit de gravure de volute. Fût teinté façon ébène, le talon de crosse en os ainsi qu'un décor entourant la détente est maintenue au canon par des bracelets découpés et ajourés. Anneaux de suspension en fer portant la forte corde d'origine. Bague de chargement d'origine, Afrique du nord XIX°. 380 €
197. **DEUX SABRES de type CHAMCHIR.** L'un à monture fer à simple croisière. Poignée crosse en bois. Lame à forte courbure (82 cm). S.F. L'autre, à monture acier à simple croisière. Poignée crosse en bois. Lame à forte courbure (82 cm) à contre-tranchant et gravée d'une série de croisillons. S.F. Empire Ottoman fin XIX°. 250 €
198. **CEINTURE OTTOMANE DITE DE JANISSAIRE.** Très large ceinture en marocain rouge découpée en dents de loup. Elle est ornée de neuf cabochons en bronze doré enrichis de fleurons et bouquets, des deux grands cabochons centraux se détachent des chainettes qui portent des médailles. Grande boucle rectangulaire à trois arpillons. Turquie XIX°. 230 €
199. **FUSIL A SILEX OTTOMAN « TUFENK ».** Canon à pans au tonnerre et à la bouche décoré d'inclusions d'argent gravées de palmes et d'arabesques. Il est daté 979 (1571) sur la queue de culasse. Platine à la miquelet incrustée et décorée en suite. Superbe monture à fût long à riches incrustations de médailles en laiton à semi d'étoiles Ivoire et larmes vertes complètent ce somptueux décor. Canon fixé au fût par une série de bracelets découpés et gravés de damiers. 5 300 €
200. **CHANFREIN DE CHEVAL OTTOMAN.** Partie centrale légèrement arrondie, les côtés aux angles abattus. Protège yeux à mince saillie. Plaque horizontale protège frontal (léger accident) Poinçon de Ste Irène. XV°/XVI°. 5 300 €
- Beaucoup de pièces d'armures auraient été cédées en 1839 lors du règne du Sultan Abdel Merid qui autorisa la vente de nombreuses armes et défenses entreposées à l'arsenal de Sainte Irène.
201. **CASQUE INDO-PERSAN.** Bombe en acier décorée de panneaux feuillagés et fleuronés, la ceinture inférieure portant des cartouches de textes en calligraphie orientale. Pointe à pans accostée de deux porte-plumes niellées d'argent et sur le devant nasal coulissant. A la base série de trous pour la fixation du camail. XIX°. 760 €
202. **RONDACHE (53 cm).** En acier cerclé de laiton. Orné de quatre cabochons, il est ceinturé de cartouches de textes en calligraphie orientale. Sur fond végétal, le bandeau médian est orné en miroir de deux scènes représentant le combat de Rostam avec le Diw blanc, épisode célèbre du « SHANAME », l'épopée nationale iranienne. Le médaillon central présente en silhouette le buste du Diw entouré de calligraphies. 460 €
203. **RONDACHE DE MAMELUCK.** En acier avec bordure de renfort. Umbo avec pointe carrée entourée de quatre cabochons. Ceinture gravée de feuillages et centre orné de foudres issus de pierreries turquoise. Matelassure intérieure à coussinets de cuir avec ses deux courroies. 600 €
204. **COTTE D'ARMES.** A manchettes et jupe courte constituée d'anneaux de fer rivetés. Empire Ottoman XIX°. 380 €
206. **TROMBLON A SILEX (77 cm).** Canon à pans et tromblonné à la bouche. Décor d'arabesques d'argent. Platine ornée en suite (accident mécanique). Garnitures laiton découpé. Monture à crosse cloutée (importantes restaurations). Afrique du nord. 150 €



LES SABRES DU JAPON

Nos remerciements à Monsieur Christian LABORDE pour son aide quant aux recherches sur les sabres du Japon.

207. **TANTO FIN EPOQUE EDO.** Monture XIX° à fuchi, kashira, kojiri en fer avec incrustations de métaux doux à motifs de courbes, de feuillages et de branches. Laçage d'origine sur menuki. Tsuba décorée sur la tranche d'incrustations d'argent à motif de svastika bouddhique et d'éclairs. Lame de forme unokubi zukuri, nagasa 19,5 cm, trempe non visible mais présente, forge XIX°. Fourreau en laque coquille d'œuf et décor floral en laque noire. 460 €
208. **WAKIZASHI FIN ÉPOQUE EDO.** Monture XIX° fuchi, kashira de belle qualité en shakudo avec incrustations d'or à décor de Dieux du Bonheur sur fond de nanako. Laçage d'origine sur menuki en shakudo et or à motif de personnages. Tsuba quadrilobée en shakudo nonako à décor de pivoinies or. Lame votive en bronze signée en cursives sur deux faces, nagasa 28,3 cm. Fourreau de laque noire peignée, kuri gata en fer avec décor d'un lapin en argent. Kozuka à motif de dragon sur fond nanako. 460 €
209. **WAKIZASHI.** Monture à fuchi, kashira en shakudo avec incrustations or et argent à motif d'oiseaux et de bambous (manque laçage et menukis). Tsuba ovale en fer martelé avec décor ciselé d'oiseaux et de bambous. Lame non signée: nagasa 39,3 cm, forge style shin-tō (1600-1780). Nakago sur age (retailée) 2 mekugis ana. Fourreau de laque noire rugueuse. Kozuka en fer avec incrustations de métaux doux. 530 €
210. **WAKIZACHI D'ENFANT.** Monture à fushi en métal doux ciselé à motif de chauve-souris incrustation d'or en forme de feuilles d'Aoi. Kashira en métal doux avec cerf ciselé et petites incrustations d'or. Laçage d'origine sur menuki à motif de personnages. L'un d'eux portant un kimono aux armes de la famille TAKEDA. Tsuba de forme rectangulaire avec ajourage en forme de feuilles d'Aoi. Habaki ciselé et incrusté de décor de lune et de bambous. Forge de lame vers XVIII°-XIX°. Nagasa 29 cm. Fourreau à laque granuleuse, kosiri en sentoku avec incrustations de papillons. Kozuka de belle qualité shakudo et or à motif de guerrier (épisode des guerres Taira Minamoto). 600 €
211. **WAKIZASHI SIGNE.** Monture à fuchi fer à décor géométrique en laiton (kashira absent). Laçage d'origine sur menuki à motif floral. Tsuba ronde à décor sukashi à motif de plantes XVIII°. Lame à forge de style Shinto (1600-1780), la trempe bien visible en choji midare, grain itame mokume. Signature : / IZUMI (province) / NO DAI JO FUJIWARA / YOSHI UJI (forgeron). Fourreau en laque noire (petits manques). 600 €

ARMES CLASSÉES EN 5° ET 7° CATÉGORIE

Conditions pour l'achat d'armes en 5° et 7° catégorie.

Pour l'achat des armes de 5° et 7° catégorie, une pièce d'identité est exigée, de plus, suivant le décret n°98-1148 du 16 décembre 1998 applicable au 1er janvier 1999 ; un permis de chasse ou une licence de tir en cours de validité.

Art. 5 : après l'Art. 23 du décret du 6 mai 1995, il est inséré : Art 23-1. sauf lorsqu'elle est faite en vue de transfert vers un autre état membre de la Communauté européenne ou de l'exportation vers un pays tiers, l'acquisition des armes, éléments d'armes, munitions ou éléments de munitions de la 5° catégorie est subordonnée à la présentation suivant le cas, d'un permis de chasse revêtu du visa et la validation de l'année en cours ou de l'année précédente, d'une licence de chasse en cours de validité ou d'une licence de tir d'une fédération sportive.

Conditions de vente aux résidents de la Communauté Européenne :

Les armes de 5° catégorie à un coup par canon lisse, les armes d'alarme, les armes de tir ayant une énergie inférieure à 10 joules et les armes de 8° catégorie, leur vente est libre.

Les armes de 5° catégorie et 7° catégorie soumises à déclaration, ne peuvent être vendues qu'à un résident de la Communauté Européenne possédant la carte de résident français ou sur présentation du formulaire n° 12, après avoir obtenu le permis de transfert.

LA CHASSE

212. **DAGUE DE CHASSE.** Monture à simple croisière en bronze doré. Pommeau en tête de sanglier. Croisière terminée par des têtes de cervidés et ornée des attributs de la chasse. Clavier décoré de l'aigle US surmonté d'étoiles. Lame à double tranchant (54 cm) gravée sur fond doré d'arabesques et végétaux. Elle est marquée au talon ESCULAPE et sur les tranchants Cs HARTMANN à Jean Gne Marie Amédée LACOUTURE 1856. Fourreau cuir à deux garnitures laiton doré dont bouton de chape à tête de loup. 1 800 €

213. **DEUX ARBALÈTES.** Arbalète de chasse avec arbrier type crosse de fusil. Pontet à repose doigt mécanisme et garnitures laiton. Arc en acier (85 cm). Datée 1869 (accident mécanique). Arbalète indochinoise démontable. Noix en ivoire, queue de détente à long levier et arc en bois. 230 €

214. **FUSIL DOUBLE A SILEX signé BERNARD.** (108 cm). canons ronds poinçonnés des palmes de St Etienne. Platines à corps ronds signées BERNARD A CASTILLON et gravées de trophées. Garnitures en fer découpé et ornées de végétaux animés de gibier. Monture à fût court à crosse sculptée d'une tête de chien de chasse et quadrillée. La pièce de pouce monogrammée. Baguette (accidentée). Début XIX°. 1 100 €

215. **FUSIL JUXTAPOSÉ A SILEX signé LEPAGE ARQUEBUSIER DU ROI ET DE Mgr LE DUC D'ORLÉANS.** Canons damas enrichis de filets d'or aux bouches et aux tonnerres. Ils sont marqués en lettres d'or LEPAGE ARQUEBUSIER DU ROI ET DE Mgr LE DUC D'ORLÉANS. Platines à silex signées en lettres d'or LEPAGE A PARIS (datées 1817). Bassinets de type dit étanche doublés d'argent ainsi que les rosaces de lumières. Garnitures en acier découpé et bronzé. Monture à fût court à la française à crosse quadrillée. Baguette (manque). Début XIX°. Ce fusil dans son état original a été décroché du râtelier familial pour être mis en vente. 5 800 €

Jean LEPAGE (1779-1822) arquebusier de l'Empereur Napoléon I^{er}, du Roi et des Princes.

216. **FUSIL DE CHASSE MONOCANON A LA MIQUELET.** (126 cm). Canon à pans au tonnerre puis rond vers la bouche. Les deux registres séparés par une guirlande de volutes ciselées sur fond d'or. Au tonnerre : arabesques, croix, lys dorés, et poinçon au lion de DOIZATUA sur fond d'or. Platine à la miquelet portant la marque de Juan CANO. Garnitures en argent avec prise de main gravées de dauphins et poinçonnées de Juan CANO. Monture à fût court avec crosse à la madrilène marquée SFM7 munie de bracelets fer à repere. 2 100 €

Doizatua Antonio-Oviedo Espagne vers 1780-1800 et Juan Cano vers 1800.

217. **FUSIL A SILEX MONOCANON signé LEPAGE A PARIS.** Canon espagnol à pans au tonnerre puis rond vers la bouche. Le tonnerre porte des poinçons espagnols surmontés de la Croix. Platine gauche à silex avec bassinets de type dit étanche. Elle est signée en lettres d'or LEPAGE A PARIS et enrichie d'une tête de chien sur fond d'or. Garnitures en acier découpé et finement gravées de bouquets et de palmes. Monture à fût court avec crosse superbement sculptée d'une tête de chien. Baguette (manque). Début XIX°. Ce fusil dans son état original a été décroché du râtelier familial pur être mis en vente. 5 800 €

Nombreux sont les fusils de LEPAGE montés avec des canons espagnols dont la réputation était solidement établie notamment chez les anciens officiers de l'armée Impériale ayant servi en Espagne. La platine à gauche nous informe que ce fusil a fait l'objet d'une commande spéciale pour un gaucher.

218. **FUSIL MONOCANON T A PERCUSSION signé THOMSON 1799** (155 cm). Fort canon à pans au tonnerre puis rond vers la bouche et muni d'une bande de renfort inférieure. Platine T à percussion et poinçonnée des contrôleurs anglais. Garnitures fer gravé. Monture à fût court à crosse quadrillée. 215 €

219. **FUSIL JUXTAPOSÉ A PLATINES marqué CHRISTOPHE, fabriqué par CORDY et gravé par Lison COROMBELLE.** Cal. 12. Canons longueur (70,5 cm) marqué sur le dessus du canon gauche : CHRISTOPHE BRUXELLE. Fabricant CORDY. Ejecteur. Triple verrous. Finement gravé par Lison COROMBELLE. Crosse anglaise (37 cm). Première détente articulée. Présentation à l'épreuve 1947. Dans leur valise cuir. Etat exceptionnel. 9 000 €

L. Corombelle graveur sur armes de réputation internationale.

220. **PAIRE DE FUSILS JUXTAPOSÉS A PLATINES par GUICHARD et canons de Jean BREUIL.** Cal. 12/70. Canons Jean BREUIL (72 cm). Platines HOLLAND, fermeture PURDEY. Bascule carrée et éjecteurs à grand développement. Détente double et première articulée. Gravures anglaises à bouquets. Trempe jaspée. Crosse anglaise (36,5 cm). Dans leur valise cuir. Etat exceptionnel. 18 300 €

TROMBLONS ET CANON

221. **TROMBLON A SILEX** (92,5 cm). Fort canon à pans au tonnerre et tromblonné à la bouche (6 cm) et gravé de volutes à la queue de culasse. Platine à silex à corps plat orné d'une palme. Garnitures laiton avec traces d'argent et décorées en suite avec contre-platine à rosettes. Monture à fût long avec quadrillage usé. Baguette fer (non d'origine). Fin XVIII°. 1 100 €

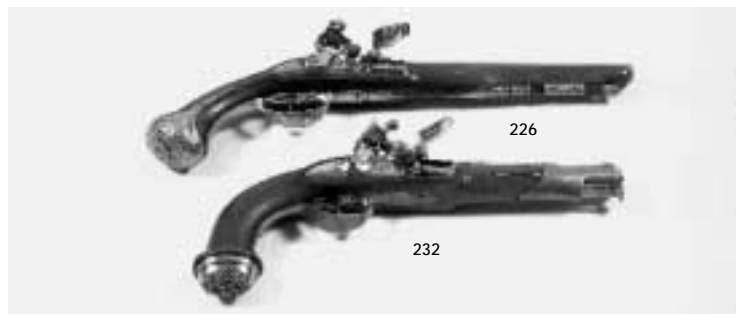


224

222. **TROMBLON A SILEX signé RENARD** (98 cm). Canon à pans au tonnerre et tromblonné à la bouche (4,8 cm). Platine à silex signée RENARD à PARIS. Garnitures acier découpé avec retour de plaque de couche en lys stylisé. Monture à fût long sculptée d'un motif floral. Baguette fer (non d'origine). Fin XVIII°. 1 100 €

223. **TROMBLON OVALE A SILEX DE TYPE 1770 DE CAVALERIE** (104 cm). Fort canon à pans au tonnerre et à guidon sur embase laiton. Large bouche ovale (5 cm). Platine à corps plat avec crochet de sûreté à l'arrière du chien. Garnitures en acier découpé avec triangle de suspension à la contre platine. Monture à fût long. Ce type de tromblon ovale a équipé la cavalerie autrichienne de la fin du XVIII° au début du XIX°. 900 €

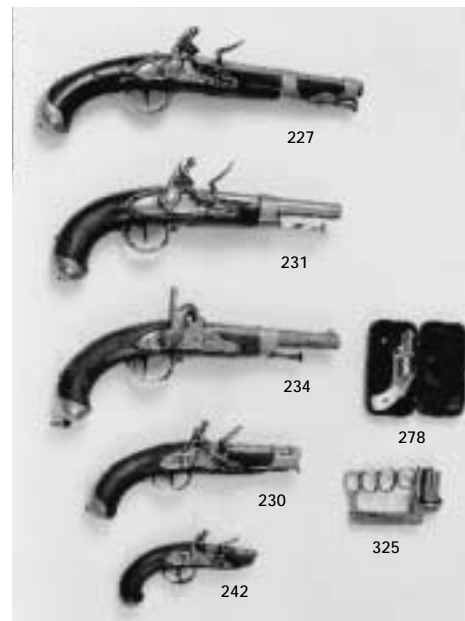
224. **CANON TYPE DE MARINE.** Tube (100 cm) en fonte de fer à bourrelets de renfort et de diamètre 5 cm à la bouche. Deux forts tourillons, la lumière sur méplat à l'arrière. Il est monté sur affût (reconstitué) en escalier renforcé de bandes de fer, équipé d'anneaux et de quatre roues de bois. Style XVIII°. 2 000 €



ARMES A FEU

ARMES DE POING RÈGLEMENTAIRES

225. **PISTOLET A SILEX D'OFFICIER DE CAVALERIE signé LAMBERT** (52,5 cm). Canon à méplat supérieur marqué de la fleur de lys. Platine signée LAMBERT. Garnitures laiton découpé et gravé avec contre-platine ajourée à volutes et tête de guerrier. La calotte ornée d'un masque de grotesque. Monture à fût long mouluré et pièce de pouce laiton. Baguette (postérieure). 1 300 €
226. **PISTOLET A SILEX D'OFFICIER DE CAVALERIE**. (44 cm). Canon à méplat supérieur. platine à corps plat sans bride de bassinnet. Garnitures laiton découpé ornées de fleuron et d'un dauphin ainsi qu'un profil féminin à la contre-platine. Monture à fût long moulurée. Fin XVII^e début XVIII^e. 1 100 €
227. **PISTOLET A SILEX DE CAVALERIE MOD. 1763 TYPE 1775. (Vallière)**. (40,5 cm). Canon marqué 1775 sur la queue de culasse et 75 avec le poinçon de St Etienne sur le pan gauche. Platine à corps rond et bassinnet gravée de LA THUILLERIE et poinçonnée H.R. (Hubert Rosier contrôleur 1774/1777). Garnitures laiton. Monture à fût long avec traces de marquage. Le propriétaire a gravé son nom au couteau sur la crosse : Royer. Baguette d'origine. 2 600 €
Carrier de la Thuillerie avait obtenu de faire figurer son nom sur les armes fournies pour le compte du Roi.
228. **PISTOLET A SILEX ATTRIBUE A LA MARINE signé CASSAIGNARD. (34.5 cm)**. Canon bronze à pans au tonnerre signé CASSAIGNARD. Platine à corps de bronze de CASSAIGNARD à NANTES. Garnitures argent poinçonné au pommeau orné d'un profil de guerrier (passant de baguette non d'origine). Monture à fût long sculptée de feuillages. Baguette (non d'origine). Vers 1780. 530 €
229. **PISTOLET A SILEX RÉVOLUTIONNAIRE**. (33 cm). Canon rond. Platine à corps plat type maréchaussée. Garnitures laiton riches en cuivre avec embouchoir à double bande (une vis de contre-platine non d'origine). Monture à fût long (fente). Baguette. 580 €
230. **PISTOLET A SILEX DE GENDARMERIE DITE « DES PORTS »**. (26 cm). Canon rond. Platine à silex à bassinnet laiton (une vis de contre-platine non d'origine). Garnitures laiton. Monture à fût long (éclat au bois). Baguette fer. 430 €
231. **PISTOLET A SILEX DE CAVALERIE MOD. AN XIII**. (34,5 cm). Canon marqué EF près de la lumière. Platine de la Manuf. Impériale de... Garnitures en laiton poinçonnées P sous couronne. Monture à fût court. Baguette fer. 850 €
232. **PISTOLET GARDES DU CORPS DU ROI 1^{er} Modèle**. (37 cm). Canon rond avec traces de poinçon, de frise dorée et daté 1814. Platine de Maubeuge Manufacture Royale (vis de serre-pierre accidenté). Garnitures laiton riches en cuivre avec pontet à la fleur de lys et calotte ciselée des Armes de France sous couronne et entourée de feuilles de laurier. Elles sont toutes poinçonnées D. Monture à fût long poinçonnée. Baguette acier d'origine. 4 200 €
233. **PISTOLET T. A PERCUSSION AUX ARMES DE FRANCE signé BAUCHERON-PIRMET A PARIS**. Canon à pans au tonnerre et se terminant rond. Il est signé : BAUCHERON-PIRMET A PARIS. Platine gauche à silex T. à percussion. Garnitures gravées. Pommeeau en argent poinçonné et décoré des armes de France sous couronne surmontant le collier du St Esprit. Monture à fût court à poignée quadrillée. Ce pistolet peut être attribué à un officier de marine habituellement armé d'une paire de pistolets dont l'un à platine gauche. 2 500 €



234. **PISTOLET DE CAVALERIE MOD. 1822 T. BIS**. Construit neuf. (34.5 cm). Canon daté 1856. Platine de la Manuf. Impériale de St Etienne. Garnitures laiton poinçonnées. Monture à fût court tamponnée, matriculée et datée 1856. Baguette (non du modèle). 535 €
235. **PISTOLET DE CAVALERIE MOD. 1822 T. BIS**. (34.5 cm). Canon marqué 1822 T Bis et des poinçons de transformation. Platine de la Manuf. Royale de Mutzig. Garnitures laiton poinçonné. Monture à fût court avec marquages. Baguette (non d'origine). 600 €
236. **PISTOLET DE CAVALERIE T. A PERCUSSION** (43 cm). Canon rond. Forte platine T à percussion. Garnitures laiton dont embouchoir fixé à vis. Monture à fût long. Manque baguette. Autriche début XIX^e. 2 380 €
237. **REVOLVER TYPE LEFAUCHEUX DE MARINE MOD. 1870. Cal. 11 mm**. (24,5 cm). Canon rond marqué LEFAUCHEUX. Cadre fermé. Barillet à six chambres. Percussion centrale et double action. Plaquettes de crosse bois. 600 €
238. **REVOLVER MOD. 1873**. Cal. 11 mm. (24,5 cm). Canon marqué Mle 1873 et daté S 1874. Cadre fermé et portant la marque de la Mre d'Armes de St Etienne. Barillet à six chambres. Plaquettes de crosse quadrillées. 600 €
239. **REVOLVER MOD 1874 CAL. 11 mm**. (24,5 cm). Canon à pans au tonnerre marqué : S 1879. Très légère trace d'oxydation sur le chien. Cadre fermé et portant la marque de la Mre d'Armes de St Etienne. Barillet allégé à six chambres. Plaquettes de crosse quadrillées. 1 150 €
240. **REVOLVER TYPE 1887**. Cal. 8 mm. Canon à pans portant l'inscription rapportée : PANAMA 1906. Cadre fermé marqué St Etienne. Guide baguette parallépipédique. Double action. Plaquettes de crosse quadrillées et anneau de calotte. 1750 €
241. **PISTOLET NAGAN A DEUX CANONS JUXTAPOSÉS DES DOUANES BELGE**. (26 cm). Deux canons ronds. Marqué sur le côté gauche : NAGAN à liege. Double chien et extracteur à l'arrière des canons. Détente unique. Crosse bois quadrillée et anneau de calotte. 580 €

ARMES DE POING CIVILES

242. **PISTOLET DE GOUSSET A SILEX.** (14 cm). Canon à pans puis rond. Platine à corps plat. Garnitures laiton. Monture à fût long sans emplacement de baguette. 215 €
243. **PAIRE DE PISTOLETS A SILEX DE VENERIE A DEUX CANONS EN TABLE par MECHELEN-LINDESCHIMTT.** (40 cm). Deux canons en table à ruban avec guidon. Platines à silex à corps rond marquées : l'une MECHELEN et l'autre LINDESCHIMTT dans une banderole. Garnitures en fer découpé et gravé d'arabesques et fleurons. Montures à fûts longs sculptées de palmes tourmentées avec embouts de corne (quelques restaurations mineures). Baguettes (postérieures). Cologne fin XVII^e. 4 600 €
244. **PAIRE DE PISTOLETS signés ROGES.** (28 cm). Canons à pans aux tonnerres puis ronds vers les bouches. Platines signées de ROGES à CLERMONT (un chien remplacé). Garnitures fer découpé. Montures noyer à fût court. Vers 1760. 2 150 €
Ces pistolets forment paire incontestablement, mais présentent quelques petites différences.
245. **PAIRE DE PISTOLETS D'ARÇON A SILEX signés M.LEJEUNE à LIEGE.** (36,5 cm). Canons avec bande directrice de tir signée LEJEUNE A LIEGE. Les tonnerres, bouches, supports de guidons sont ciselées sur fond d'or de lambrequins, rocailles feuillagées et fleuronées. Platines à silex à corps ronds décorées en suite et signées sous les ressorts de batterie : M. LEJEUNE (un chien accidenté). A l'intérieur des platines les crochets des grands ressorts sont ciselés. Garnitures avec pièces de pouce en acier découpé et doré aux mêmes décors. Montures à fûts longs moulurées en ronce de noyer aux embouts de corne brune (très léger manque à la moulure de l'un des fûts). Baguettes à embouts de corne d'origine. 3 800 €
M. LEJEUNE exerce à Liège en 1764.
246. **PISTOLET D'ARÇON A SILEX.** (40,5 cm). Canon à pans au tonnerre puis rond vers la bouche. Platine gravée de volutes feuillagées. Garnitures fer décorées et découpées. Le pontet à écusson repéré et contre-platine en esse ouvragé. Monture à fût long. Baguette (non d'origine). Fin XVIII^e. 700 €
247. **PISTOLET A SILEX DE GOUSSET.** (22 cm). Canon à pans au tonnerre puis rond avec bourrelet de bouche. Garnitures fer gravées de motifs floraux. Monture sculptée en suite. Vers 1760. 230 €
248. **PISTOLET A SILEX DE GOUSSET.** (18,5 cm). Canon à pans au tonnerre puis rond avec bourrelet de la bouche. Décor d'incrustations de cuivre. Garnitures fer découpé (vis de contre-platine non d'origine). Monture noyer. Fin XVIII^e. 230 €
249. **PISTOLET D'ARÇON A SILEX d'une paire, signé Jacob KUCHENREUTER.** (41 cm). Superbe canon bleu et à pans numéroté 2. Il s'enrichit de volutes d'argent, de la signature de Jacob KUCHENREUTER et de son poinçon à l'or représentant un cavalier. Guidon et hausse mobile à filets. Platine à silex à corps rond. Détente à vis de réglage. Garnitures laiton découpé. Monture à fût long soulignée de filets et sculptée autour des garnitures, l'embout en corne. Baguette (postérieure). 5 200 €
Jacob KUCHENREUTER de la plus célèbre famille d'arquebusiers autrichiens exerce à la fin du XVIII^e.
250. **PISTOLET A SILEX DE GOUSSET.** (17,5 cm). Canon à pans puis légèrement tromblonné et poinçonné de St Etienne. Garnitures fer avec calotte type maréchaussée 1770. Monture à fût long. Fin XVIII^e. 245 €
251. **PAIRE DE PISTOLETS D'ARÇON A LA MIQUELET DE RIPOLL.** (40 cm). Canons à pans aux tonnerres, ronds vers la bouche ornés d'une ceinture de palmes. Poinçonné aux tonnerres et ciselés de têtes de chevaux et de fleurons. Platines à la miquelet aux boîtiers de ressorts de batterie en éventail. Garnitures laiton découpé et gravées avec contre-platines à médaillons argentés. Forts pommeaux en têtes de chien de mer. Montures à fûts longs. Baguettes (postérieures). Ripoll XVIII^e. 2 200 €
Plusieurs exemples de pistolets de Ripoll aux crosses en tête d'animaux existent, souvent traitées en argent. Provenance Marchal Paris.
252. **PISTOLET D'ARÇON A SILEX DE TYPE QUEEN ANN signé BRANDER.** (31,5 cm). Canon bronze signé BRANDER dont la base qui le prolonge contient le mécanisme comme le Mod. 1777 français. Il porte l'indication LONDON. Chien à col de cygne et ressort de batterie inversé. Contre-platine à décor de trophées en argent ainsi que pièce de pouce et pommeau à masque de grotesque. Baguette (non d'origine). Vers, 1770. 760 €
253. **PISTOLET A COFFRE A SILEX.** (15,5 cm). Canon à vis et à balles forcées. Le coffre poinçonné de trois poinçons de contrôle anglais. Sécurité de batterie par avancement du pontet. Crosse type savonnette. Angleterre vers 1780. 275 €
254. **PISTOLET A COFFRE A SILEX.** (21 cm). Canon à pans. Coffre acier gravé d'un vase. Sécurité de batterie (manque serre-pierre). Garnitures fer. Crosse type savonnette quadrillée. Début XIX^e. 230 €



255. **PISTOLET A SILEX D'OFFICIER par BIZALION.** (27 cm). Canon à pans poinçonné au tonnerre des palmes de St Etienne. Platine à bassinet étanche et roulement de batterie signée : A. BIZALION. Garniture acier découpé dont la contre-platine à rosettes et crochet de ceinture. Monture à fût long à crosse quadrillée. Baguette d'origine. 1 250 €
256. **PISTOLET DE PRESENT A SILEX par LEPAGE MOUTIER, fabrication pour un dignitaire Ottoman.** (53 cm). Canon à pans au tonnerre puis rond à la bouche. Décoration à incrustation de laiton en forme de rinceaux. Platine signé : LEPAGE MOUTIER à PARIS, gravé d'arabesques stylisées. Lumière et bassinet doublés d'or. Garniture en laiton argentée ainsi que bague de renfort ciselées de cartouches à motif végétal (pommeau fendu). Monture à fût long décorée d'incrustations de fils d'argent. Baguette d'origine à embout d'ivoire. 4 800 €
Lepage-Moutier arquebusier du Roi Charles X.
257. **PISTOLET D'ARÇON A SILEX.** (35 cm). Canon à pans au tonnerre et puis rond vers la bouche. Platine bronze et chien décorés de feuillages. Ressort de batterie à roulement. Garnitures laiton décoré en suite. Monture à fût court avec crosse quadrillée. Baguette non d'origine. (pistolet de type 1816 d'officier). 680 €
258. **PISTOLET A LA MADRILENE T A PERCUSSION signé ESQUIBEL daté 1787.** (32 cm). Canon à pans au tonnerre puis rond vers la bouche. Il est signé sur fond d'or : ESQUIBEL EN MADRID et daté 1787 avec les poinçons d'Esquibel. Platine T à percussion. Garnitures fer à décor floral. Monture noyer à crosse quadrillée. 460 €
259. **PISTOLET A T PERCUSSION signé par JA. KUCHENREUTER.** (31 cm). Canon avec bandes de directrices de tir marqué en lettres d'argent : KUCHENREUTER A REGENSPURG, poinçonné au cavalier. Garniture en acier découpé. Monture à fût long avec embout en corne. Baguette à embout de corne. 630 €
260. **PISTOLET T A PERCUSSION signé JOSEPH LAMOTTE.** (30 cm). Canon à pans au tonnerre puis rond vers la bouche. Platine T à percussion et signée JOSEPH LAMOTTE. Garnitures fer au pommeau décoré d'une tête de guerrier à l'antique. Monture moulurée et sculptée de feuillages avec filigrane d'argent. XVIII^e et XIX^e. 460 €
261. **PISTOLET D'OFFICIER T A PERCUSSION.** (34 cm). Canon à pans légèrement tromblonné et poinçonné aux palmes de St Etienne. Platine T à percussion. Garnitures acier découpé. Monture à fût long à crosse quadrillée. 260 €
262. **PISTOLET D'ARÇON A LA MIQUELET.** (47,5 cm). Canon rond incrusté d'incrustations laiton et ciselé. Platine à la miquelet (serre-pierre et sa vis non d'origine). Garnitures fer et calotte de crosse laiton. Crosse remontée. Fabrication pour l'Orient. XIX^e. 305 €



263. **CASSETTE DE NÉCESSAIRE D'UNE PAIRE DE PISTOLETS DE DUEL A PERCUSSION signés CHAUBERT.** Paire de pistolets (37,5 cm) aux canons rayés et légèrement tromblonnés avec guideons réglables. Ils sont numérotés des chiffres 1 et 2 dorés et signés CHAUBERT A BORDEAUX. Platines à percussion portant la même signature. Garnitures acier découpé avec pontets à repose doigt. Montures à fût court sculptées de palmettes à l'avant et à la ceinture du pommeau. Les crosses finement quadrillées. Cassette (44 x 28 x 9 cm) en bois ronceux bordée de jonc de laiton avec poignée rabattable. Couvercle gainé de feutre vert et portant le nom de l'arquebusier sur une plaque laiton. Cassette gainée de maroquin rouge doré au petit fer. Elle contient : dosette de poudre, poire à poudre cuivre façon vannerie, huilier, épinglette, cheminée, moule à balles double, tournevis, maillet petit marteau, et deux baguettes. Vers 1830. 5 300 €
264. **CASSETTE NÉCESSAIRE D'UNE PAIRE DE PISTOLETS DE COMBAT A PERCUSSION signés BUTLER BROTHERS.** Paire de pistolets (41 cm) aux canons à pans, rayés et à renfort inférieur. Ils sont signés BUTLER BROTHERS. Platines décorées de volutes et munies de sûreté de chiens. Réglage de détentes. Garnitures acier découpé et gravé de volutes. Montures à fûts courts avec crosses quadrillées et embouts de renforts en maillechort. Baguettes d'origine. Cassette en chêne (50 x 26 x 7 cm) intérieurement gainée de feutre vert. Elle contient : poire à poudre, boîte d'amorces. 2 300 €
265. **PAIRE DE PISTOLETS A PERCUSSION (18cm).** Canons ronds et à vis en table. Coffre gravé de volutes, détente rétractable. Crosse type renaissance gravée d'une palme. 380 €
266. **PAIRE DE PISTOLET DEMI-ARÇON A PERCUSSION.** (27 cm). Canons damas à pans et rayés intérieurement. Platines à décor de volutes. Garnitures acier gravées en suite. Les calottes de crosse avec logement pour capsule. Montures à fûts courts à crosses quadrillées. Baguettes acier (postérieures). 600 €
267. **PISTOLET DE GOUSSET A PERCUSSION.** A deux canons damas en table. Coffre gravé de volutes ainsi que le pontet. Crosse renaissance. 275 €
268. **PISTOLET DE DUEL A PERCUSSION D'UNE PAIRE signé JALABERT-LAMOTTE** (35 cm). Canon à pans marqué à l'or du chiffre 1. Platine signée JALABERT-LAMOTTE A ST ETIENNE. Garnitures fer découpé et gravé de feuillages. Monture à fût court à crosse sculptée. (Fente et traces d'oxydation). Vers 1830. 420 €

269. **CASSETTE NÉCESSAIRE D'UNE PAIRE DE PISTOLETS signés FLOBERT.** Paire de pistolets (18 cm). Canons à pans gravés de pampres avec traces d'argenture et bronzage d'origine. Bâts ornés de rocailles et portant des cartouches marqués : FLOBERT Inv. Bté PARIS. Crosses ivoire. Cassette (31 x 18 x 7,5 cm) de bois clair à incrustations géométriques. Intérieurement de feutrine saumon. Baguette et logement de clef. 2 600 €
270. **CASSETTE DE DEUX REVOLVERS LEFAUCHEUX.** Deux revolvers. Cal. 11mm de type 1858 de marine (30,5 cm). Canons ronds marqués : INVENTION LEFAUCHEUX Breveté à Paris et portant les poinçons de contrôle anglais. Barillet à six chambres. Cadres ouverts et mécanismes à simple action. Pontets à repose-doigt. Plaquettes de crosse bois et anneaux de calottes. Cassette en chêne (44,5 x 23,5 x 8 cm) intérieurement gainé de feutre vert. Elle contient : tournevis, deux dosettes à poudre, moule à balle avec coupe jet, baguette, huilier, aiguillette de nettoyage. 3 800 €
271. **COFFRET D'UN REVOLVER A BROCHE.** (29 cm). Canon rond et à pans au tonnerre. Cadre ouvert. Barillet à six chambres. Système à double action. Plaquettes de crosse bois et anneau de calotte. Gravé de volutes et avec 95 % de son bleu. Présenté dans un coffret (33 x 19 x 8 cm) recouvert de maroquin, orné de cadres à volutes et intérieurement gainé de velours vert. 760 €
272. **REVOLVER A BROCHE A SYSTEME FRATELLI MERULLA.** (28 cm). Canon avec bande directrice de tir marqué : FRATELLI MERULLA Breveté. Un bouton poussoir situé sur la droite permet de dégager le bloc canon. Cadre fermé prolongeant le canon qui se crochète sur le rempart du barillet. barillet à six chambres gravé de volutes. Double action. Crosse en bois sculpté. 1 000 €
273. **REVOLVER A BROCHE TYPE POIVRIERE ET LONG CANON.** (27 cm). Bloc barillet-canon à six chambres prolongé par un canon. Système à double effet et détente rétractable. Crosse poire incluant la baguette. 430 €
274. **REVOLVER SYSTEME LAURENT 1874 CAL 11 mm.** (30 cm). Canon à pans. Levier basculant à gauche pour dégagement du canon. Cadre ouvert marqué : Laurent breveté. Barillet à six chambres. Gravé de rinceaux. Système à broche et double action. Crosse quadrillée. 900 €
275. **REVOLVER A BROCHE A DOUZE CHAMBRES par BAYET FRERES BEVETE.** (30 cm). Canon rond. Cadre ouvert gravé de volutes. Barillet à douze chambres, décoré en suites, Mécanisme à double action. Crosse avec anneau de calotte. 1 200 €
276. **RÉVOLVER A BROCHE A DIX CHAMBRES par ARENDT.** (24 cm). Canon à pans avec hausse et guidon orné d'arabesques argentées. Cadre ouvert marqué ARENDT A LIEGE. Barillet à dix chambres décoré en suite. Sûreté de chien par levier à l'arrière du rempart et détente rétractable. Plaquettes de crosse ébène et anneau de calotte. 1 300 €
277. **RÉVOLVER A BROCHE « GUARDIAN MOD. 1878 ».** Cal 7mm Canon à pans. Barillet à six chambres. Détente rétractable. Plaquettes de crosse noyer. 75 €
278. **COFFRET D'UN REVOLVER « VELO DOG ».** Revolver nickelé et gravé de végétaux (11,5 cm). Barillet à six chambres, chien non apparent, double action et détente rétractable. Poignées à plaquettes de nacre. Coffret recouvert de cuir et intérieurement gainé de velours violet (charnières accidentées). 150 €
279. **REVOLVER MAQUAIRE CAL 11 mm.** (25 cm). Canon à pans à renfort au tonnerre. Cadre fermé Barillet à six chambres. Pédale de démontage sur le côté gauche. Mécanisme à double effet. Plaquettes de crosse quadrillées et sculptées de palmes. 620 €
280. **REVOLVER EXPRESS 1500.** (18 cm). Canon à pans. Cadre fermé marqué: Express, gravé de végétaux stylisés. Barillet à six chambres. Détente mexicaine. Poignée à plaquettes de nacre. 260 €
281. **COUTEAU-REVOLVER CAL 5 mm.** (14 cm). Canon à pans marqué : Eprouvé. Barillet à six chambres. Cadre ouvert. Système à double action à détente rétractable. Le cadre et la crosse servent d'étui à une forte lame articulée. 1 400 €
282. **REVOLVER CHAMLOT DELVIGNE VERS 1880** (22 cm). Canon à pans marqué sur le côté gauche : CHAMLOT DELVIGNE breveté. Cadre ouvert. Barillet à six chambres incrusté d'arabesque de fil d'argent. Portière de barillet et baguette d'extraction sur le côté gauche. Double action. Détente rétractable. Crosse quadrillée (manque l'anneau de calotte). 1 000 €
283. **PISTOLET MANN CAL. 6.35.** Bâti marqué Fritz MANN SUHL d'un côté. Tirette d'armement à l'arrière, levier de sûreté à l'arrière du pontet. Plaquettes de crosse marquées MANN SUHL. 1 000 €

ARMES D'ÉPAULE RÉGLEMENTAIRES

284. **FUSIL D'INFANTRIE A SILEX RÉVOLUTIONNAIRE AVEC PLATINE MOD. 1728.** (144 cm). Canon rond avec légers pans au tonnerre. Platine à silex mod. 1728. Garnitures fer découpé. Monture à fût long et à busc type 1763 (fente à la crosse). Baguette fer. 1 070 €
285. **FUSIL A SILEX D'OFFICIER DE TYPE 1774.** (137 cm). Canon rond à pans courts au tonnerre. Platine à corps rond et bassinnet laiton. Garnitures fer. Monture à fût long avec crosse à joue (enture). Baguette fer. 760 €
286. **FUSIL A SILEX D'OFFICIER DES ARMÉES CATHOLIQUES ET ROYALES.** (116 cm). Canon rond avec les poinçons anglais et intérieurement rayé. Il est monté avec des goupilles à tiroir. Platine avec ressort de batterie à roulement. Garnitures acier avec retour de plaque de couche à la fleur de lys. Monture à fût long. (manque baguette). 380 €
287. **FUSIL D'INFANTRIE A SILEX.** (146 cm). Canon avec poinçon à la fleur de lys et traces de marquage (un tenon de baïonnette supprimé sous le canon). Forte platine à silex avec bassinnet laiton. Garnitures fer. Monture à fût long avec crosse type « pied de vache ». Baguette fer. Montage révolutionnaire. 380 €
288. **FUSIL D'INFANTRIE A SILEX DE TYPE 1777.** (142 cm). Canon daté 1812 (lumière rechargée et agrandie). Platine de la Manuf. Nationale de Charleville. Garnitures fer. Monture à fût long avec crosse à joue. (manque baguette). 530 €
289. **FUSIL A SILEX DE DRAGON MOD AN IX.** Canon daté 1815. Platine de la Manuf. Impériale de Tulle. Garnitures fer et laiton. Tampon de crosse bien lisible. Avec sa baïonnette. 1 070 €
290. **MOUSQUETON DE CAVALERIE A SILEX MOD. AN IX AN XIII.** (114 cm). Canon avec tenon de baïonnette (lumière reperçée). Platine de type an IX avec bassinnet laiton. Garnitures fer et laiton poinçonnées avec porte tringle à vis (manque la tringle et son anneau). Monture à fût court avec tampon de crosse. Baguette fer. 750 €
291. **FUSIL A SILEX DE VOLTIGEUR TYPE 1816.** (142 cm). Canon marqué MR près de la lumière. Platine de la Manuf. Impériale de Charleville. Garnitures acier poinçonné. Monture à fût long avec crosse à joue et tampon. Baguette fer. Fusil monté à la charnière de l'Empire et de la Restauration. 750 €
292. **FUSIL A SILEX D'INFANTRIE TYPE 1822.** (146 cm). Canon poinçonné et oxydé près de la lumière. Platine de Maubeuge. Garnitures acier poinçonné. Monture à fût long avec crosse à joue et tampon au Coq. (manque baguette). Fabrication pour la Garde nationale. 700 €
293. **FUSIL A BASSINET A TAMBOUR D'OFFICIER DE LA GARDE NATIONALE.** (142 cm). Canon rond à courts pans au tonnerre. Platine à silex avec bassinnet laiton à tambour. Garnitures laiton avec bec au pontet. Monture à fût long en noyer choisi (une pièce de bois masque l'ancien emplacement d'une plaque d'attribution). Baguette fer. 1 070 €
294. **CARABINE A PERCUSSION par THOMAS donnée comme PRIX DE TIR.** (120 cm). Fort canon à pans au tonnerre marqué : 9° Bon 4° Cie Gde Nle - 1° PRIX DE TIR 1870. Hausse et guidon réglable. Tenon pour sabre-baïonnette. Platine marquée : THOMAS BtÉ PARIS. Garnitures laiton. Monture à fût long avec sur la crosse une plaque argentée portant l'attribution : TIR DE PONTOISE-Bouillanne Colombel-26 Mai 1870. Baguette fer. 1 100 €
- THOMAS arquebusier à Paris, fournisseur du roi de Suède et de Norvège en 1870.
295. **FUSIL D'INFANTRIE A « TABATIERE » MOD. 1857 T.1867.** (142 cm). Canon avec culasse ouvrant sur le côté droit. Platine de la Manuf. Impériale de Tulle. Garnitures acier poinçonnées. Monture à fût long avec tampon de crosse daté 1860. Baguette fer d'origine. 915 €
296. **FUSIL D'ENFANT A PERCUSSION DE TYPE 1840.** (114 cm). Canon à pans au tonnerre et tenon de baïonnette. Platine arrière à percussion. Garnitures fer. Monture à fût long avec marquage de crosse. Avec une bretelle. 460 €
297. **MOUSQUETON DE GENDARMERIE MOD. 1842** (115 cm). Canon avec traces de marquages. Platine de la Manufacture royale de St Etienne. Garniture en laiton poinçonnée. Monture à fût court avec traces de tampon de crosse (en parti masqué par la tête d'un clou à tête bombée au centre). Baguette non d'origine. 460 €



298. **MOUSQUETON CHASSEPOT DIT VIETNAMIEN.** (98 cm). Fabrication vietnamienne sur le modèle français. Poinçons de soleils. Garniture laiton crosse matriculée. 230 €
299. **FUSIL D'INFANTRIE A LA MIQUELET MOD. 1789.** (151 cm). Canon à pans au tonnerre avec de nombreux marquages et n° matricule (traces d'oxydation). Platine à la miquelet (vis de serre-pierre non d'origine et manque cache ressort de batterie). Garnitures laiton découpé. Monture à fût long (fente) et crosse dite en « pied de vache ». Baguette fer. 460 €
300. **CARABINE DE CAVALERIE AUTRICHIENNE DE TYPE 1798.** (105 cm). Fort canon à pans se terminant rond pour le passage de la baïonnette, et rayé intérieurement. Il est marqué 22 et IOHHAN sur le pan supérieur. Guidon et hausse à feuillet. Platine à silex à corps plat. Garnitures laiton avec pontet à prise de main. Monture à fût long avec crosse à joue et tiroir de crosse sculpté d'un lys. Ce modèle ne comporte pas de baguette. 680 €
301. **FUSIL A SILEX D'INFANTRIE.** (140 cm). Canon rond avec poinçons de contrôle anglais. Platine à silex marquée TOWER et poinçonnée GR sous couronne. Garnitures en laiton découpé. Monture à fût long. Manque baguette. Angleterre. Début XIX°. 530 €
302. **FUSIL D'INFANTRIE A «TABATIERE» ALBINI-BRANDIN.** (138 cm). Canon avec culasse ouvrante par basculement vers l'avant et commandée par un fort levier. Garnitures fer. Monture à fût long avec tampon de Liège et daté 1867. (manque baguette). Belgique. 680 €
303. **FUSIL D'INFANTRIE A «TABATIERE». PODEWILS** (130 cm). Canon avec culasse coulissante vers l'arrière. Platine marquée AMBERG 1864. Garnitures fer. Monture à fût long (état moyen). Baguette fer. Bavière. 530 €
304. **FUSIL D'INFANTRIE A «TABATIERE». WANZL.** (134 cm). Canon avec culasse basculant vers l'avant. Poinçons et marquage de Zeillingen-Theresia. Platine gravée 858. Garnitures fer. Monture à fût long avec crosse à joue. Baguette fer. Avec sa baïonnette. Autriche vers 1867. 750 €
305. **FUSIL A SILEX DU TYPE DES HUNIERS.** (171 cm). Long et fort canon rond aux poinçons anglais. Platine marquée LONDON. Garnitures laiton. Monture à fût long avec crosse en «gouvernail» matriculée. (manque baguette). 530 €



SOUVENIRS ET ARMES U.S.

306. **COLT MODEL 1851 NAVY REVOLVER. CAL. 36.** (34,5 cm). Canon à pans marqué : Adress Samuel Colt New York US America. Cadre ouvert. Barillet à six chambres. Simple action. Pontet et bride de poignée laiton. N° 172752. 1 700 €
307. **COLT MODEL 1860 ARMY REVOLVER. CAL. 44.** (36 cm). Canon rond marqué : Adress Samuel Colt New York U.S. America. Cadre ouvert. Barillet à six chambres avec traces de gravures. N° 211852. (traces d'oxydation). 1 300 €
308. **COLT MODEL 1862 POLICE REVOLVER CAL. 36.** (24,50 cm). Canon rond marqué : Adress col Samuel Colt New-York us america. Cadre ouvert marqué : Colts patent. Barillet à cinq chambres. Mécanisme à simple action. Numéroté : 16169. Pontet et bride de poignée laiton. Très bel état. 2 600 €
309. **CONVERSION OF THE COLT MODEL 1851 NAVY.** Cal 38. (34.5 cm) Canon à pans marqué : Adress Col. Samuel Colt New York u.s. America. Tige d'extraction sur la droite. Cadre ouvert. Ensemble nickelé. N° 122098. 1 700 €
310. **COLT NEW ARMY AND NAVY REVOLVER CAL. 41.** (25 cm). Canon rond marqué : Colt Pt F.A. MFG. CO Hartford CT USA. Pat Aug. 5 84, Nov. 1888 et 1895. Barillet basculant à six chambres. Cadre fermé. Double action. Marquage Colt sur les plaquettes de crosse. 1 000 €
311. **SMITH & WESSON.** (19,5 cm). Canon rond avec bande directrice de tir marqué SMITH AND WESSON SPRINGFIELD MASS PAT. suivi des dates des brevets. Le canon bascule vers le haut. Barillet à cinq chambres. Détente mexicaine. Crosse bec de corbin. 530 €
312. **SMITH & WESSON.** (17 cm). Canon à bande directrice de tir marqué : SMITH AND WESSON SPRINGFIELD MASS PAT. suivi des dates des brevets. Le canon bascule vers le haut. Barillet à sept chambres. Détente mexicaine. Crosse bec de corbin. 260 €
313. **SMITH & WESSON SINGLE ACTION CAL. 44.** (39 cm). Canon avec bande directrice de tir. Barillet à six chambres. Extracteur collectif. (mécanisme à revoir). Plaquettes de crosse nacre rapportées. N°7724. 600 €
314. **SMITH & WESSON LADYSMITH REVOLVER.** (16,5 cm). Canon rond marqué : SMITH AND WESSON SPINGFIELD MASS. USA. Patent Oct 1899, August 1900, Oct 1901. Cadre fermé. Barillet à sept chambres. Système à double action. Plaquettes nacre marqué : S&W. 1 300 €
315. **SMITH & WESSON LADYSMITH REVOLVER.** (18 cm).: Canon rond marqué: SMITH AND WESSON SPINGFIELD MASS. USA. Patent August 96, Oct.01, Nov.05, Feb.06, Sept.09. Cadre fermé. Barillet à sept chambres. Système à double action. 1 150 €
316. **SMITH AND WESSON.** (20 cm). Canon rond à bande directrice de tir marqué : Smith and Wesson Spingfield Mass... Canon basculant vers le haut. Barillet à cinq chambres. Double action. Détente rétractable. Crosse à anneau de calotte. Copie. 220 €



317. **REMINGTON 1865 NAVY ROLLING BLOCK PISTOL. CAL. 50.** (30 cm). Canon rond. Boitier marqué : Remington's Ilion NY USA. Patent May 3 nov, 15th 1864, April 17 th 1866. Mécanisme à simple action. Crosse à plaquettes de bois à marquage des contrôleurs U S. 1 200 €
318. **REMINGTON DOUBLE DERINGER. CAL. 41..** (12 cm). Double canon superposés marqués : REMINGTON Arm's UM MCC* Ilion NY Détente mexicaine. Crosse bec de corbin. 530 €
319. **REMINGTON NEW MODEL POCKET REVOLVER CONVERSION CAL. 32.** (21 cm). Canon à pans marqué : Patented sept 14 1858, March 17 1863. Remington and sons Ilion New York USA new model. Cadre fermé. Barillet à cinq chambres. Simple action conversion. Crosse à plaquettes bois. Conversion pour cartouches métalliques. 700 €
320. **SHARPS PEPPERBOX PISTOL.** (19,5 cm). Bloc de quatre canons. Bâti bronze marqué. Détente mexicaine. Percuteur à sélecteur. Plaquettes de crosse bois. N° 5305. 560 €
321. **COOPER POCKET MODEL REVOLVER. CAL. 31.** (18 cm). Canon à pans marqué : Cooper Fire Arm MFG C*Frankford Phila. Pa. Pat. Jan/1851... Cadre ouvert. Barillet à cinq chambres. Système à double action. Garnitures laiton. N° 767. 880 €
322. **BACON NAVY REVOLVER.** (32,5 cm). Canon à pans marqué BACON. Cadre fermé. Barillet à six chambres. Simple action et détente mexicaine. Plaquettes de crosse en noyer. 530 €
323. **REVOLVER JACKET N° 4** (17 cm). Canons à pans. Cadre fermé. Barillet à cinq chambres. Détente mexicaine. Crosse à plaquettes de bois. 260 €
324. **REVOLVER POIGNARD COUP DE POING signé L. DOLNE.** Bloc de six canons tournants. Système à broche à détente rétractable. Coup de poing bronze formant crosse repliable. La lame du poignard flammée repose le long du bâti et se déploie vers l'avant. 2 250 €
325. **REVOLVER POIGNARD COUP DE POING par DELHAXHE.** Bloc de six canons tournants. Système à broche. Bâti bronze (poinçon P) à crosse poignée droite verticale dont l'avant forme coup de poing. La lame du poignard s'articule à l'intérieur de la crosse et se déploie en dessous. 2 250 €
326. **CARABINE KENTUCKY D'ENFANT.** (88 cm). Canon à pans avec système de visée et guidon à tunnel ; pans au tonnerre et rond vers la bouche. Platine à percussions incluse dans un bloc ; gravé de volutes. Pontet à prise de mains. Crosse à joue. Plaque de couche. Boitier de crosse laiton à découpe tourmentée et gravures de volutes. 880 €
327. **RARE CARABINE COLONEL LE MAT A BROCHE.** (92 cm). Canon supérieur de cal. 11 mm à pans au tonnerre puis rond , marqué à gauche : Col LE MAT breveté. Numéroté : 233.Canon central cal. 20 mm Barillet à neuf chambres. Chien à deux positions. Pontet à prise de doigt. Crosse quadrillée. 7 800 €
328. **HOLSTER COW-BOY.** Ceinture cuir décoré de volutes fleuronées. Emplacement dix cartouches. Courroie de serrage sur l'étui. Fin XIX^e-Début XX^e. 260 €
329. **COUTEAU INDIEN DANS SON FOURREAU.** Lame (15 cm) à faible courbure. Poignée bois recouverte de peau. Fourreau cuir clouté et frangé. 350 €
330. **COUTEAU «BOWIE BOOTLEG».** Monture corne à garniture en forme de botte. Forte lame à dos à double contre-courbure. 260 €
331. **TOMHAWK.** Masse ovoïde en pierre. Manche recouvert de peau, gainé d'un manchon de perles multicolores et frangé. 570 €

CORRESPONDANTS EN FRANCE ET À L'ÉTRANGER

RÉGION EST	FRÉDÉRIC GASSER COURS ALBERT SCHWEITZER - 55A RUE DU VAL SAINT GRÉGOIRE 68000 COLMAR +33 3 89 30 14 53
RÉGION SUD-OUEST	BERNARD BRUEL 16 RUE SAINT JULIEN 81000 ALBI +33 5 63 38 20 28 ALEXIS MARÉCHAL GALERIE « L'AMI DES LETTRES » 5 RUE JEAN-JACQUES BEL 33000 BORDEAUX +33 5 56 79 15 34
RÉGION CENTRE	BRUNO PERRIER 7 RUE ALEXIS BESSART 71700 TOURNUS +33 3 85 27 01 60
BELGIQUE	PHILIPPE SAINT RUE COPPENS 3 (GRAND-SABLON) 1000 BRUXELLES +32 2 511 64 27 +32 2 511 00 52 fax
MONACO	ART MONACO S.A. « LE VALLESPYR » 25 BOULEVARD DU LARVOTTO 98000 MONACO +377 93 50 73 15
SUISSE	CATHERINE NIEDERHAUSER 8 RUE DU GRAND CHÊNE 1002 LAUSANNE +41 21 312 98 18