



TAJAN



EXPERT
THIERRY PORTIER

PARIS - MERCREDI 20 MARS 2002 - HÔTEL DROUOT



猿蓑太夫
奥山に紅葉あり
已に常々麻の
争きあり
新かぶ
た

TAJAN

ART D'ASIE

MERCREDI 20 MARS 2002 À 14 H

HÔTEL DROUOT SALLE 7
9 RUE DROUOT 75009 PARIS

EXPOSITION **DROUOT SALLE 7**
9 RUE DROUOT 75009 PARIS
+33 1 48 00 20 07
MARDI 19 MARS, DE 11 À 18 HEURES
MERCREDI 20 MARS, DE 11 À 12 HEURES

RENSEIGNEMENTS **DEBORAH TEBOUL**
OU
SABRINA DOLLA
+33 1 53 30 30 56

EXPERT **THIERRY PORTIER**
Expert près de la Cour d'Appel de Paris - AEA - SFEP
26 BOULEVARD POISSONNIERE 75009 PARIS
+33 1 48 00 03 41 fax +33 1 48 00 02 64
portier@expertises.com

TAJAN
37 RUE DES MATHURINS
75008 PARIS (F)
+33 1 53 30 30 30
+33 1 53 30 30 31 fax
www.tajan.com

CONDITIONS DE VENTE ET ENCHÈRES

La vente sera faite au comptant et conduite en Euros (€). Les acquéreurs paieront en sus des enchères, les frais suivants, frais dégressifs par tranche et par lot : de 15% + TVA 19,6% (soit 17,94% TTC) jusqu'à 100 000 € et de 12% + TVA 19,6% (soit 14,35% TTC) au-delà de 100 000 €.

GARANTIES

Conformément à la loi, les indications portées au catalogue engagent la responsabilité de TAJAN, sous réserve des rectifications éventuelles annoncées au moment de la présentation de l'objet et portées au Procès-Verbal de la vente. Une exposition préalable permettant aux acquéreurs de se rendre compte de l'état des biens mis en vente, il ne sera admis aucune réclamation une fois l'adjudication prononcée. Les restaurations et les retouches des œuvres ne sont pas signalées.

ENCHÈRES

Les enchères suivent l'ordre des numéros au catalogue. TAJAN est libre de fixer l'ordre de progression des enchères et les enchérisseurs sont tenus de s'y conformer. Le plus offrant et dernier enchérisseur sera l'adjudicataire. En cas de double enchère reconnue effective par TAJAN, l'objet sera remis en vente, tous les amateurs présents pouvant concourir à cette deuxième mise en adjudication.

ORDRE D'ACHAT ET ENCHÈRES PAR TÉLÉPHONE

Si vous souhaitez faire une offre d'achat par écrit ou enchérir par téléphone, vous pouvez utiliser le formulaire prévu à cet effet en fin de catalogue. Celle-ci doit nous parvenir au plus tard 2 jours avant la vente accompagnée de vos coordonnées bancaires. Les enchères par téléphone sont un service gracieux rendu aux clients qui ne peuvent se déplacer. En aucun cas TAJAN ne pourra être tenue responsable d'un problème de liaison téléphonique.

RETRAIT DES ACHATS

En cas de paiement par chèque ou par virement, la délivrance des objets pourra être différée jusqu'à l'encaissement. Dès l'adjudication, l'objet sera sous l'entière responsabilité de l'adjudicataire. L'acquéreur sera lui-même chargé de faire assurer ses acquisitions. TAJAN décline toute responsabilité quant aux dommages que l'objet pourrait encourir, et ceci dès l'adjudication prononcée. Les acheteurs sont invités à se renseigner auprès de TAJAN +33 1 53 30 30 04 avant de venir retirer leurs objets. En effet TAJAN dispose de plusieurs lieux de stockage, choisis en fonction des disponibilités et de la nature des ventes. La formalité de licence d'exportation peut requérir un délai de cinq à six semaines, celui-ci pouvant être sensiblement réduit selon la rapidité avec laquelle l'acquéreur précisera ses instructions à TAJAN. Les objets d'une valeur supérieure à 15 245 € figurant dans nos catalogues sont vérifiés par l'association internationale « The Art Loss Register » chargée de rechercher les œuvres d'art volées ou dont les propriétaires auraient été spoliés.

AVIS

Le lot n° 391 est reproduit sur la couverture.
Le lot n° 268 est reproduit pages 2 et 3 de couverture
Le lot n° 348 est reproduit au dos de la couverture.

TERMS OF SALE AND BIDS

Purchased lots will become available only after payment in full has been made. The sale will be conducted in Euros (€). Purchasers pay in addition to the hammer price, a buyers premium of : 15% + VAT 19,6% (totalising 17,94%) from 0 to 100 000 € and 12% + VAT 19,6% (totalising 14,35%) for amounts superior to 100 000 €.

GUARANTEES

The auctioneer is bound by the indications in the catalogue, modified only by eventual announcements made at the time of the sale noted into the legal records thereof. Prospective bidders should inspect the property before bidding to determine its condition, size, and whether or not it has been repaired, restored or repainted. Exhibitions prior to the sale at TAJAN or on the sale point permits buyers to establish the condition of the works offered for sale, and therefore no claims will be accepted after the fall of the hammer.

BIDS

Biddings will be in accordance with the lot numbers listed in the catalogue or as announced by the auctioneer, and will be in increments determined by the auctioneer. The highest and last bidder will be the purchaser. Should the auctioneer recognise two simultaneous bids on an object, the lot will be put up for sale again and all those present in the saleroom may participate in this second opportunity to bid.

ABSENTEE BIDS AND TELEPHONE BIDS

If you wish to make a bid in writing or a telephone bid, you should use the form included at the end of this catalogue. This should be received by us no later than two days before the sale accompanied by your bank references. Telephone bids are a free service designed for clients who are unable to be present at an auction. TAJAN cannot be held responsible for any problems due to technical difficulties.

COLLECTION OF PURCHASES

If payment is made by cheque or by wire transfer, lots may not be withdrawn until the payment has been cleared. From the moment the hammer falls, sold items will become the exclusive responsibility of the buyer. The buyer will be solely responsible for the insurance. TAJAN assumes no liability for any damage to items which may occur after the hammer falls. Buyers at TAJAN are requested to confirm with TAJAN +33 1 53 30 30 04 before withdrawing their purchases. TAJAN has several storage warehouses depending on the type of goods sold at the auctions. An export license can take five to six weeks to process, although this time may be significantly reduced depending upon how promptly the buyer supplies the necessary information to TAJAN. Objects with a value of more than 15 245 € are verified by the international association « The Art Loss Register », which researches stolen or despoiled works of art.

CÉRAMIQUE DE LA CHINE

Époque Han (206 av. JC - 220 ap. JC)

- 1 BOÎTE COUVERTE de forme sphérique tronquée en terre cuite avec engobe blanc et noir et traces de rouge à décor de rinceaux et fleurs stylisées. (Restauration au couvercle).
Diam. 26 cm 150/200 €
- 2 STATUETTE D'HOMME DE COUR debout en terre cuite, traces d'engobe blanc, et polychromie rouge et noir, il est vêtu d'un long manteau évasé, les mains cachées dans ses manches. (Parties de polychromie postérieures).
Haut. 51,5 cm 450/500 €
- 3 STATUETTE DE RHINOCÉROS marchant en terre cuite recouverte d'un engobe blanc. (Restauration à une corne).
Long. 26 cm 150/200 €

Époque SONG (960 - 1279)

- 4 DEUX BOLS en grès, l'un émaillé céladon à décor de pétales de lotus, Longquan, époque Yuan, et en grès émaillé blanc à décor moulé sous la couverture de deux poissons, Qinqbai yao.
Diam. 21 et 17 cm. 180/220 €
- 5 TROIS BOLS en grès émaillé céladon, et émaillé blanc, l'un à décor moulé sous la couverture de deux poissons. Ding yao et Tanhoa. (Félures).
Diam. 6,7, 16,7 et 17 cm 80/100 €
- 6 BOL TEMMOKU en grès beige recouvert d'un épais émail brun-noir et brun-noisette, décoré sous la couverture de rinceaux stylisés. Jien yao, Song du Sud.
Diam. 11 cm 120/150 €
- 7 BOL en grès chamois, émaillé brun-noir et brun clair, l'intérieur à décor de fleurs stylisées et à l'extérieur imitant les écailles de tortues. Jizhou yao, Song du Sud. (Petite restauration au bord).
Diam. 12,2 cm 120/150 €
- 8 DEUX BOLS en grès porcelaineux à décor gravé sous couverture de feuillage. Qingbai. (Petits éclats).
Diam. 16 et 18 cm 60/80 €

Époque YUAN (1260 - 1368)

- 9 BOL en grès émaillé brun-noir, jien yao, (félures) et bol en grès émaillé bleu lavande dans le style des guan. 160/200 €
Diam. 9,5 et 12 cm
- 10 BOL de forme hémisphérique en grès beige, recouvert d'un émail brun-noir avec coulées d'oxyde de fer brun-noisette. Cizhou yao.
Diam. 21 cm 450/500 €

Voir la reproduction.



11 DEUX BOLS de forme lobée en grès émaillé céladon à décor gravé sous la couverte de pétales de lotus stylisés.
Diam. 16,5 cm
200/300 €

12 VASE OVOÏDE en grès recouvert en partie d'un émail beige et d'un émail brun-noir. L'épaule est ornée de quatre anses annelées. Cizhou yao.
Haut. 30 cm
300/400 €

**Epoque MING
(1368 - 1644)**

13 VASE de forme balustre en porcelaine blanche, décoré en bleu sous couverte, rouge de fer et émail or d'enfants sur une terrasse. (Eclats et restaurations).
Haut. 20 cm
PROVENANCE :
Ancienne collection MELLERIO
180/200 €

14 ORNEMENT en grès émaillé vert, jaune et manganèse en forme de personnage debout tenant une stèle. Epoque Jiājīng.
Haut. 44 cm.
600/750 €



18

15 PAIRE DE POTS COUVERTS en porcelaine émaillée beige, à décor sous la couverte d'un motif de vannerie.
Haut. 10,5 cm.
PROVENANCE
Pierre Saqué
750/900 €

Voir la reproduction, planche VI.

16 VASE à panse haute en porcelaine émaillée blanc de Chine. L'épaule est ornée de deux anses en forme de masque de chimères. (Ebréchure au col).
Haut. 34 cm
460/600 €

Voir la reproduction, planche II.

17 COUPE RONDE en porcelaine émaillée blanc de Chine, à décor gravé sous la couverte à l'intérieur d'une pivoine dans son feuillage.
Diam. 24 cm
220/300 €

Voir la reproduction, planche II.

18 POTICHE de forme balustre en porcelaine blanche, décorée en bleu sous couverte d'enfants jouant sous les arbres.
Haut. 48 cm
1500/1800 €

Voir la reproduction.

19 POT de forme balustre en grès émaillé bleu turquoise décoré en émaux polychromes dans le style Fahua de lotus et rinceaux feuillagés et frise de pétales stylisés. (Restaurations). Règne de Zhengde (1506-1521).
Haut. 16,5 cm
80/100 €

RÉFÉRENCE

Un pot similaire dans les collections du Musée Guimet, N° G 2427, illustré dans «La porcelaine Ming» par Daisy Lion-Goldschmidt N°108 page 126

20 VASE de forme meiping en grès émaillé bleu turquoise, à décor gravé et polychromé de chrysanthèmes et rinceaux feuillagés. (Base coupée et col restauré).
Haut. 18 cm
90/100 €

21 COUPE de forme ronde en grès émaillé céladon à décor de fleurs et rinceaux. Longquan, Zhejiang, XV^e siècle. (Petite fêlure).
450/550 €

22 VASE ROULEAU à col évasé en porcelaine blanche, décoré en émaux rouge, vert et jaune de phénix et pivoines sur fond de motifs géométriques, l'épaule ornée de frise de grecques et col de grenades.
Epoque Transition. (Eclat au col).
Haut. 44 cm
1500/1800 €

**Epoque KANGXI
(1662 - 1722)**

Planche I



23 PAIRE DE VASES cornets à panse basse en porcelaine blanche, décorée en rouge de fer et émail or de médaillons de fleurs et oiseaux. (Fêlure et restauration à un col).
Haut. 36,5 cm
1200/1500 €

Voir la reproduction, planche I.

24 POT « GUAN » en porcelaine émaillée rouge corail, décoré en émaux polychromes de dragons et animaux fantastiques parmi les nuages.
Haut. 27,5 cm
1500/1800 €

Voir la reproduction, planche I.

25 PETIT VASE à panse basse en porcelaine émaillée beige craquelée.
Haut. 18 cm
150/200 €

26 PETIT VASE de forme rouleau en porcelaine blanche, décoré en bleu sous couverte, et émaux polychromes d'un taoïste et personnages sur une terrasse. Epoque Transition.
Haut. 23,5 cm
300/400 €

27 PETIT PLAT en porcelaine blanche, décoré en bleu sous couverte d'un médaillon de fleurs et feuillage entouré de médaillons de fleurs et motifs géométriques.
Diam. 26,5 cm
180/200 €



28

- 28** PAIRE DE BOLS en porcelaine émaillée jaune, à décor gravé et émaillé vert de dragons impériaux pourchassant la perle sacrée. Au revers de la base, la marque Kangxi à six caractères en bleu sous couverte.
Diam. 10,7 cm

1200/1500 €

Voir la reproduction.

- 29** COUPE RONDE en porcelaine blanche décorée en bleu sous couverte de fleurs et feuillages. (Fêlures).
Diam. 27,5 cm

80/100 €

- 30** PAIRE D'ASSIETTES en porcelaine blanche, décorée en bleu sous couverte, rouge de fer et émail or d'une barrière fleurie de pivoines et chrysanthèmes.

300/350 €

- 31** COUPE RONDE en porcelaine blanche, décorée en bleu sous couverte de fleurs et rinceaux feuillages. (Restaurations).
Diam. 38,5 cm

100/150 €

- 32** ASSIETTE en porcelaine blanche, décorée en bleu sous couverte, rouge de fer et émail de « la Dame au Parasol » d'après un dessin de Cornélis Pronck. (Petite ébréchure au revers du bord).

750/900 €

Voir la reproduction, planche III.

- 33** PAIRE DE VASES ROULEAU en porcelaine blanche, décorée en bleu sous couverte de pivoines et lotus alternés et médaillons de fleurs et rinceaux en bleu sur fond blanc. Au revers de la base la feuille d'acanthé en bleu sous couverte. (Il manque peut être des couvercles).
Haut. 31,5 cm

1200/1500 €

Voir la reproduction, planche II.

- 34** PAIRE DE COUPES en forme de feuille en porcelaine émaillée blanc de Chine.
Larg. 14,5 cm

460/550 €

Voir la reproduction, planche II.

- 35** DEUX COUPES LIBATOIRES en forme de corne de rhinocéros en porcelaine émaillée blanc de chine, à décor en relief sous la couverte de dragon, tigre, poisson et grue.
Haut. 8,2 et 7,5 cm

460/550 €

PROVENANCE
Pierre Saqué.

Voir la reproduction, planche II.

- 36** DEUX COUPES LIBATOIRES en forme de corne de rhinocéros en porcelaine émaillée blanc de Chine, à décor en relief de dragon, tigre, grue et cerf. (Ebréchures).
Haut. 7 et 6,5 cm.

220/300 €

Voir la reproduction, planche II.



- 37** TROIS PETITES COUPES LIBATOIRES en forme de feuille en porcelaine émaillée blanc de Chine, décorées en relief sous la couverte de branches de prunier en fleurs.
Haut. 5,5 et 4 cm.

300/380 €

Voir la reproduction, planche II.

- 38** COUPE LIBATOIRE en forme de feuille en porcelaine émaillée blanc de chine à décor en relief sous la couverte de branches de prunier en fleurs.
Haut. 7,5 cm.

PROVENANCE
Pierre Saqué.

160/220 €

Voir la reproduction, planche II.

- 39** COUPE LIBATOIRE en forme de feuille en porcelaine émaillée blanc de Chine, décorée en relief de feuillage.
Haut. 6,5 cm

160/220 €

Voir la reproduction, planche II.

- 40** PAIRE DE COUPES RONDENES en porcelaine émaillée rouge corail. Le revers de la base est réservé en biscuit.
Diam. 18,5 cm.

450/500 €

Voir la reproduction, planche I.

- 41** BOL à bord légèrement évasé en porcelaine, l'intérieur blanc, l'extérieur émaillé rouge corail. Au revers de la base, un cachet à décor de motifs géométriques en bleu sous couverte.
Diam. 18 cm

150/200 €

Voir la reproduction, planche I.

- 42** PAIRE DE POTS OVOIDES en porcelaine blanche, décorée en bleu sous couverte de fleurs et de médaillons de fleurs et feuillage en blanc sur fond bleu. (Couvercles rapportés en bois).
Haut. 20 cm

650/750 €

Voir la reproduction, planche II.

- 43 POT de forme ovoïde en porcelaine blanche, décoré en bleu sous couverte de médaillons de personnages, fleurs, et sujets mobiliers. (Il manque le couvercle).
Haut. 21 cm
300/350 €
- 44 VASQUE « PO » BALUSTRE en porcelaine blanche, décorée en bleu sous couverte de caractères de vœux et lohan alternés. Au revers de la base, la marque apocryphe de chenghua à six caractères en bleu sous couverte.
Diam. 22 cm
350/400 €
- 45 POT À GINGEMBRE en porcelaine blanche, décoré en bleu sous couverte de fleurs et rinceaux feuillagés. (Il manque le couvercle).
Haut. 24 cm
350/380 €
- 46 DEUX PETITS VASES de forme bouteille en porcelaine émaillée bleu turquoise.
Haut. 16 et 15 cm
500/600 €
- 47 CHIMÈRE ASSISE sur une terrasse rectangulaire, formant porte-baguettes d'encens en porcelaine émaillée blanc, vert, jaune et manganèse sur le biscuit, la patte sur une sphère ajourée. (Restauration à une patte et au porte-baguettes).
Haut. 16 cm
380/420 €
- 48 PAIRE DE CHIMÈRES ASSISES sur des terrasses rectangulaires, formant porte-baguettes d'encens en porcelaine émaillée blanc, vert, jaune et manganèse sur le biscuit. (Petites restaurations).
Haut. 18 cm
750/850 €
- 49 CHIMÈRE DEBOUT sur une terrasse rectangulaire, formant porte-baguettes d'encens, en porcelaine émaillée blanc, vert, jaune et manganèse, son petit, le long de sa patte avant gauche. La terrasse est décorée de motifs géométriques. (Petites ébréchures à la queue).
Haut. 15 cm
750/850 €
- 50 CHIMÈRE ASSISE sur une terrasse rectangulaire, en porcelaine émaillée blanc, vert, jaune et manganèse, la tête tournée vers la gauche. (Petits manques).
Haut. 15,6 cm
800/1200 €
- 51 ENFANT en porcelaine assis sur une base rectangulaire en porcelaine bleue, les chairs sont réservées en biscuit. (Accident aux doigts).
Haut. 20 cm
150/170 €
- 52 BAS DE VASE en grès émaillé manganèse, à décor polychrome et cloisonné de fleurs et feuillage, et BAS DE VASE en porcelaine émaillée noire, décoré en émail or de lotus et feuillages. Au revers la marque « wu sheng tang » (salle des abondants gémissements). Cols coupés.
Haut. 13 cm
250/300 €
- 53 SUPPORT DE LA DIVINITÉ KOUËI SING, le poisson Ngao en porcelaine vert, blanc et jaune sur le biscuit, et support de divinité en forme de lotus, en grès émaillé bleu turquoise et aubergine.
Haut. 14 et 16,5 cm
150/180 €
- 54 JARDINIÈRE de forme ovale à quatre pieds en porcelaine émaillée bleu turquoise sur le biscuit. (Fêlure).
Larg. 24,2 cm
230/280 €

- 55 DEUX VASES en porcelaine, l'un de forme balustre et panse côtelée décorés en bleu sous couverte de jeunes femmes, l'autre à décor en émaux jaunes et verts de papillons, canards et oiseaux parmi les fleurs. (Restaurations et accidents).
Haut. 17 et 21,5 cm
320/350 €

- 56 VASE « GU » en porcelaine blanche, décoré en bleu sous couverte de fleurs et rinceaux feuillagés. Au revers de la base la marque apocryphe de Xuande. (Fêlure restaurée au centre).
Haut. 44 cm
300/400 €

Epoque QIANLONG (1736 - 1795)

- 57 PAIRE DE POTS BALUSTRES en porcelaine décorée en émaux polychromes de la famille rose de phénix parmi les pivoines. Couvercles en bois.
Haut. 23 cm
750/900 €
- 58 ASSIETTE en porcelaine blanche, dite de commande, décorée en émaux polychromes de la famille rose de deux daims sous un pin près d'un pavillon.
200/300 €
- 59 PAIRE D'ASSIETTES en porcelaine blanche, décorée en bleu sous couverte rouge de fer et émail or d'un vase fleuri sur une table sous un pin.
300/450 €
- 60 ASSIETTE en porcelaine blanche décorée en émaux polychromes de la famille rose d'une jardinière fleurie entourée de fleurs sur fond de motifs géométriques.
250/300 €
- 61 VERSEUSE de forme balustre en porcelaine blanche, décorée en bleu sous couverte de médaillons de sujets mobiliers. Verseau remplacé en argent.
Haut. 9 cm
300/350 €

- 62 BOL en porcelaine émaillée bleu, décoré en émail or. (Accidents).
Diam. 18,5 cm
30/40 €

- 63 PETITE POTICHE en porcelaine blanche, décorée en émaux polychromes de la famille rose d'un paysage lacustre avec pêcheurs en barque et personnages. Couvercle en bois. (Fêlure au col).
Haut. 28 cm
250/300 €

- 64 POTICHE de forme balustre et côtelée en porcelaine blanche, décorée en émaux polychromes de la famille rose d'un rocher fleuri et saule. (Il manque le couvercle et ébréchures).
Haut. 25 cm
180/200 €

- 65 VASE à panse basse en porcelaine émaillée céladon craquelé, l'épaule orné de deux anses en forme de tête d'animal supportant des anneaux. Au revers de la base, la marque sigillaire de Qianlong en bleu sous couverte. Monture en bronze doré. (Restaurations au col).
Haut. 42,5 cm
1500/2000 €

Voir la reproduction.



- 66 FLACON et SORBET en porcelaine blanche, décorés en émaux polychromes de la famille rose de personnages dans le style mandarin.
200/300 €
- 67 VERSEUSE de forme sphérique en porcelaine émaillée bleu turquoise, à décor gravé sous la couverte de pivoines et rinceaux feuillagés. (Restaurations).
Haut. 9,5 cm
100/120 €
- 68 VASE de forme yuhuchuping en porcelaine émaillée rouge sang-de-bœuf. Marque sigillaire de Qianlong. (Fêlure, restauration et petits éclats au col).
Haut. 30 cm
500/800 €

Époques XIX^e et XX^e siècles

- 69 VASE de forme bouteille en porcelaine émaillée vert, décoré en émaux polychromes d'emblèmes, chauve-souris, caractères fleurs et rinceaux. Au revers de la base, la marque sigillaire de Jiaqing en rouge de fer.
Haut. 34,5 cm
900/1200 €
- 70 BOUTEILLE COUVERTE en porcelaine blanche, décorée en émaux polychromes et or de médaillons de personnages oiseaux et fleurs. Canton.
Haut. 34 cm
300/380 €
- 71 LAVE-PINCEAUX en porcelaine émaillée rouge peau de pêche. Au revers de la base la marque apocryphe de Kangxi à six caractères en bleu sous couverte.
Diam. 12 cm
200/300 €
- 72 COUPE de forme mouvementée en porcelaine à décor polychrome de fleurs, lingzhi et emblèmes. Au revers de la base, la marque sigillaire de Daoguang en rouge de fer.
Larg. 17 cm
300/400 €
- 73 PETIT BOL en porcelaine à décor en bleu et rouge de phénix, marque Guangxu, LAVE-PINCEAUX en porcelaine émaillée rouge et PETITE BOUTEILLE en porcelaine à décor bleu et rouge sous la couverte de fleurs et rinceaux.
200/250 €
- 74 DEUX PETITES COUPES en forme de coquillage en porcelaine à décor polychrome de fleurs.
Long. 9 cm
150/180 €
- 75 LANTERNE à pans coupés en porcelaine émaillée polychrome à décor ajouré de médaillons de dragons et motifs géométriques.
Haut. 19 cm
160/180 €
- 76 POTICHE de forme balustre en porcelaine blanche, décorée en bleu sous couverte de fleurs et rinceaux feuillagés. Au revers de la base la marque apocryphe de Kangxi.
Haut. 32,5 cm
380/450 €
- 77 PAIRE DE BOLs côtelés en porcelaine blanche, décorée en émaux polychromes d'immortels.
Diam. 20 cm
160/180 €

- 78 PAIRE DE POTICHES balustres en porcelaine blanche décorée en émaux polychromes de personnages et jeunes femmes sous les arbres. (Éclat à un couvercle).
Haut. 36 cm
600/650 €
- 79 VASE CORNET en porcelaine émaillée céladon craquelée et brun, décoré en relief de fleurs. L'épaule est orné de deux anses en forme de tête de chimère. Au revers de la base un cachet apocryphe de Chenghua.
Haut. 61 cm
PROVENANCE
Château de Claremont et collection de la princesse Blanche d'Orléans.
450/600 €
- 80 VASE de forme bouteille en porcelaine émaillée rouge sang-de-boeuf. (Col coupé).
Haut. 29 cm
160/180 €
- 81 BOL de forme hémisphérique en porcelaine blanche, décoré en bleu sous couverte d'un pêcheur au bord de l'eau sous un pin et calligraphie. Au revers de la base, la marque « Nei fu » (Intérieur du palais). Le bord est cerclé de métal. Hue.
Diam. 18,5 cm
160/180 €
- 82 BOL en porcelaine, l'extérieur émaillé bleu à décor or de fleurs. Au revers de la base, la marque sigillaire de Jiaqing en bleu sous couverte.
Diam. 21 cm
460/550 €
- 83 LAVE-PINCEAUX en porcelaine émaillée peau de pêche. Au revers de la base, la marque apocryphe de Kangxi à six caractères en bleu sous couverte.
Diam. 12 cm
120/150 €
- 84 TROIS POTS COUVERTS en porcelaine bleu et blanc, à décor de branches de prunier en fleurs.
Haut. 13 cm
190/220 €
- 85 COUPE TRIPODE en porcelaine émaillée bleu lavande. (Fêlure de cuisson), et POT en grès recouvert d'un email bleu lavande et rouge d'oxyde de fer.
300/400 €
- 86 POT À GINGEMBRE en porcelaine bleue, décoré en réserve blanche de branches de prunier en fleurs.
Haut. 21,5 cm
220/280 €
- 87 PAIRE DE PETITES POTICHES BALUSTRES en porcelaine bleue, décorée en réserve blanche de pruniers en fleurs. (Ebréchures aux couvercles et à un col).
Haut. 25,5 cm
300/350 €
- 88 VASE à panse basse en porcelaine émaillée céladon craquelée, décoré en relief sous la couverte de dragons parmi les nuages. (Éclat).
Haut. 14 cm
50/60 €
- 89 COUPE sur piedouche en porcelaine blanche décorée en émaux polychromes de fleurs et feuillages.
Diam. 16,5 cm
50/60 €
- 90 COUPE en forme de feuille en grès émaillé bleu lavande. Probablement Shiwan. (Fêlure).
Diam. 22 cm
100/120 €



95

- 91 COUPE de forme mouvementée en porcelaine blanche, décorée en émaux polychromes de Canton d'un médaillon de jeunes femmes sur la terrasse d'un pavillon sous les arbres. Larg. 27,5 cm
150/200 €
- 92 VASE PIRIFORME en porcelaine émaillée vert décoré en émaux polychromes de prunier en fleurs et chimères sur fond de spirales. Monté en lampe. (Fond percé et éclats). Haut. 28 cm
100/120 €
- 93 PAIRE DE POTICHES BALUSTRES en porcelaine blanche, décorée en bleu sous couverte d'immortels sur une terrasse au dessus d'une frise de vagues écumantes et lingzhi. Haut. 51 cm
600/750 €
- 94 PAIRE DE VASES de forme bouteille en porcelaine bleu turquoise. Haut. 23,5 cm
900/100 €
- 95 IMPORTANTE STATUETTE DE GUANYIN debout sur le lotus, tenant un vase renversé, la coiffe surmontée d'un haut chignon est ornée d'un diadème à décor de bouddha. Haut. 100 cm
1800/2400 €

Voir la reproduction.

- 96 LOT comprenant un POT COUVERT en porcelaine décoré de prunier en fleurs sur fond noir, porte la marque apocryphe de Kangxi (accidents et restaurations), POT COUVERT en porcelaine émaillée jaune, DEUX VASES de forme balustre en porcelaine décorés en émaux polychromes et réhauts or de médaillons de jeunes femmes et enfants sur fond corail, TORTUE en porcelaine émaillée turquoise (manque une patte) et VASE BOUTEILLE en grès émaillé céladon (restauration).
350/400 €
- 97 VASE de forme cornet en porcelaine, décoré en émaux polychromes de médaillons de dragons, phénix et chimère. Haut. 62 cm
280/300 €
- 98 PAIRE DE VASES de forme balustre à haut col en porcelaine, décorée en émaux polychromes de dragons et fleurs sur fond bleu-vert, fleurs et rinceaux feuillagés. Haut. 47 cm
600/700 €

CÉRAMIQUE DE LA CORÉE

- 99 BOL de forme hémisphérique en grès émaillé céladon. Epoque Koryo, XII^e/XIII^e siècle. (Fêlure). Diam. 19,5 cm
120/150 €
- 100 VERSEUSE en forme de pêche dans son feuillage en porcelaine émaillé céladon et bleu sous la couverte. Epoque Choson. Diam. 12 cm
500/600 €

- 101 PETITE BOITE de forme ronde en grès émaillé céladon. Epoque Koryo, XII^e/XIII^e siècle. Diam. 8 cm
210/300 €
- 102 DEUX PETITES BOUTEILLES À HUILE en grès émaillé céladon. (Accident à l'une). Epoque Koryo. Diam. 3,5 et 4,5 cm
120/150 €
- 103 VASE BOUDDHIQUE « KUNDIKA » en grès émaillé brun. (Manques d'émail). Epoque Silla. Haut. 31,5 cm
800/1000 €

CÉRAMIQUE DU JAPON

- 104 PAIRE DE VASES BOUTEILLES en faïence de Satsuma, décorée en polychromie d'oiseaux volant au dessus de chrysanthèmes, iris et fleurs. Au revers de la base, le cachet SHIZAN. Haut. 12 cm
700/1 000 €

Voir la reproduction, planche I.



105

- 105 BOL en porcelaine blanche, décoré en bleu sous couverte, émaux bleus, verts, noirs et rouge de fer d'un médaillon d'un cerf sous un pin, entouré de fleurs et masques de chimère. Kakiemon, XVII^e siècle. (Ebrêchure au talon). Diam. 14,4 cm
650/700 €

Voir la reproduction.

- 106 PAIRE DE BOUTEILLES À SAKÉ en porcelaine blanche, décorée en émaux polychromes de médaillons des trois amis sur fond de fleurs. (Restauration et éclats à l'une). Haut. 17 cm
150/200 €



108

- 107 PETITE VERSEUSE en porcelaine blanche décorée en bleu sous couverte d'un médaillon de caractère sur fond de fleurs. Imari, XVII^e siècle. (Fêlures). Haut. 10 cm
100/150 €
- 108 COUPE LOBÉE en porcelaine blanche, décorée en émaux polychromes d'un personnage sous un pin au bord de l'eau, entouré de médaillons de fleurs sur fond de motifs géométriques. Au revers de la base le cachet « fuku » émaillé vert. Kutani, XVIII^e siècle. Diam. 22 cm
1500/2000 €

Voir la reproduction.



111

- 109** PETIT VASE de forme balustre en porcelaine blanche, décoré en bleu sous couverte de fleurs sur fond de motifs géométriques. Au revers de la base, la marque HIRADO.
Haut. 15 cm
450/550 €
- 110** PAIRE DE FLACONS de forme quadrangulaire en porcelaine blanche, décorée en bleu sous couverte, rouge de fer et émaillés or de fleurs et branches de prunier en fleurs. (Restaurations et éclats aux couvercles).
Haut. 19 cm
220/300 €
- 111** PAIRE DE POTICHES CÔTELÉES en porcelaine blanche décorée en bleu sous couverte, rouge de fer et émail or de médaillons de cerfs et biches sous les érables sur fond de phénix et de fleurs.
Imari, fin du XIX^e siècle.
Haut. 68 cm
1800/2000 €

Voir la reproduction.

- 112** STATUETTE de Jurojin assis à côté de son cerf couché en grès laqué noir, brun rouge et or. Bizen. XIX^e siècle.
Haut. 28 cm
380/460 €
- 113** PAIRE DE VASES de forme balustre en porcelaine blanche, décorée en rouge de fer et émail or de personnages et enfants sous les érables. Au revers de la base, la marque Kutani.
Haut. 23,5 cm
220/300 €
- 114** POT À GINGEMBRE en porcelaine émaillée céladon, décoré en émaux polychromes d'oiseaux et insectes parmi les fleurs et érable. Fin XIX^e siècle.
Haut. 20,5 cm
120/150 €
- 115** ASSIETTE en porcelaine blanche décorée en émaux polychromes de médaillons de scènes à personnages fleurs et oiseaux.
15/30 €
- 116** DEUX BOÎTES, l'une ronde à couvercle bombé en porcelaine, l'extérieur émaillé brun et rouge imitant la laque, l'intérieur décoré en émaux polychromes d'oiseaux parmi les rochers, pivoines et prunier en fleurs et médaillons avec personnages. Kyoto, Signé Sosen. (Accident au couvercle).
150/180 €
- 117** BOL TEMMMOKU en grès chamois, recouvert d'un épais émail brun noir à coulées brun-noisette dans le style des Jian yao. Seto, période Edo.
Diam. 13,3 cm
180/220 €
- 118** VASE CYLINDRIQUE en porcelaine blanche, décoré en bleu sous couverte et émaux polychromes de chrysanthèmes. Au revers de la base, la marque Kutani.
Haut. 31 cm
600/700 €

- 119** PAIRE DE VASES de forme cylindrique en porcelaine blanche, décorée en émaux polychromes de poètes. Montures en bronze doré.
Haut. 38,5 cm
220/300 €
- 120** QUATRE SORBETS ET LEUR PRÉSENTOIR en faïence émaillée beige, décorés en émaux polychromes de personnages descendant des troncs sur une rivière bordée d'érables. Au revers, le cachet Fuku « bonheur ». Kutani, province de Kaga.
380/420 €
- 121** COUPE de forme lobée en porcelaine blanche, décorée en bleu sous couverte et léger relief de Kenzan Arita, XVII^e siècle.
Diam. 15,5 cm
380/460 €
- 122** PAIRE DE POTICHES BALUSTRES en porcelaine blanche, décorée en bleu sous couverte de rouleaux parmi les chrysanthèmes. Arita, fin du XIX^e siècle.
Haut. 34 cm
220/300 €

CÉRAMIQUES DIVERSES

- 123** POT BALUSTRE en grès émaillé brun à décor gravé sur fond réservé de poissons et rinceaux. Bienhoa.
Haut. 19 cm
120/150 €
- 124** PAIRE DE VASES de forme balustre en porcelaine blanche, décorée en bleu sous couverte, émaux verts, rouge de fer et or de médaillons de paysages sur fond de fleurs. Style Imari.
Haut. 40 cm
600/700 €
- 125** PAIRE D'ASSIETTES LOBÉES en porcelaine blanche, décorée en émaux polychromes de phénix sur une terrasse près de pivoines. Style chinois.
120/150 €
- 126** ASSIETTE en porcelaine décorée en émaux polychromes d'un oiseau et insecte sur la branche d'un arbre en fleurs.
30/50 €
- 127** COUPE LOBÉE en grès émaillé céladon à décor gravé sous la couverte d'une fleur entourée de pétales de lotus stylisés. Tanhoa. XIII^e siècle. (Petits manques d'émail).
Diam. 24 cm
100/120 €
- 128** VASQUE RONDE en grès émaillé céladon clair, à décor gravé sous la couverte d'une frise de motifs géométriques. Sawankhalok.
Diam. 27,2 cm
120/150 €
- 128 bis** DEUX ASSIETTES en porcelaine l'une à décor de vase fleuri, pivoine et citron digité l'autre à décor imari de fleurs. Style Chinois.
160/200 €

FLACONS TABATIÈRES

- 129** FLACON TABATIÈRE de forme balustre en agate dite « macaroni ». L'épaule est orné de deux anses en forme de masque de chimère supportant des anneaux. Bouchon en verre vert.
300/350 €



- 130** FLACON TABATIERE de forme ovoïde en verre rouge et ocre jaune imitant le réalgar. Bouchon en malachite. (Éclats au bouchon).
300/400 €
Voir la reproduction.
- 131** FLACON TABATIERE de forme balustre en cristal de roche légèrement fumé, à décor sculpté en léger relief d'une branche de prunier en fleurs et bambou. L'épaule est orné de deux anses en forme de masque de chimère. Bouchon en métal incrusté de cabochons de cristal.
600/800 €
Voir la reproduction.
- 132** FLACON TABATIERE de forme balustre en agate brun foncé, à décor sculpté de poissons. L'épaule est orné de deux anses en forme de masque de chimère supportant des anneaux. Bouchon en métal incrusté de cabochons de corail et malachite.
350/400 €
Voir la reproduction.
- 133** FLACON TABATIERE de forme balustre en néphrite céladon, à décor sculpté en relief et dans une veine brun clair de Zhong Kui et son serviteur sous la branche d'un prunier en fleurs. Bouchon en corail cerclé de métal.
400/500 €
Voir la reproduction.
- 134** FLACON TABATIERE de forme ovoïde en verre bleu opaque, décoré en overlay blanc, d'un immortel tenant une pêche sous un pin, et d'un singe et oiseau sous un pêcher chargé de fruits. Bouchon en corail rouge cerclé de métal.
350/400 €
Voir la reproduction.
- 135** FLACON TABATIERE de forme balustre en néphrite blanche veinée de brun-rouille, à décor sculpté en léger relief d'un pin, prunier et bambou. Bouchon en tourmaline.
500/600 €
Voir la reproduction.
- 136** FLACON TABATIERE de forme balustre en agate grise, à décor sculpté en relief et dans une veine blanche d'un cheval attaché à la branche d'un pin. Bouchon en quartz cerclé d'ivoire.
800/1000 €
Voir la reproduction.
- 137** FLACON TABATIERE de forme balustre en cristal de roche, à décor sculpté en léger relief d'un pin et bambou. Bouchon en verre vert.
200/250 €
- 138** FLACON TABATIERE en cristal de roche, sculpté en forme de fleur et bouton de lotus accolés. Bouchon en verre rouge.
300/350 €

- 139** PETIT FLACON de forme bouteille en verre blanc décoré en overlay quatre couleurs d'un chihlong, fleurs et feuillage. (Il manque le bouchon).
300/400 €
- 140** FLACON TABATIERE de forme balustre en ambre racine, de couleur brun rouge et brun clair. Bouchon en verre vert.
220/250 €
- 141** PETIT FLACON de forme balustre en cristal de roche à décor sculpté d'un motif de vannerie. Bouchon en corail rouge cerclé d'ivoire teinté.
250/280 €
- 142** FLACON TABATIERE de forme balustre en porcelaine émaillée vert, jaune et rose sur le biscuit. L'épaule est orné de deux anses en forme de masque de chimère supportant des anneaux. Au revers de la base la marque Yongzheng à quatre caractères en bleu sous couverte. Bouchon en néphrite verte.
300/350 €
- 143** FLACON TABATIERE de forme balustre en améthyste, à décor sculpté en haut relief d'un chat couché et oiseau posé parmi les fleurs. Bouchon de même matière.
120/160 €
- 144** FLACON TABATIERE de forme balustre en verre bleu turquoise translucide, à décor en relief de deux médaillons et de deux anses. Bouchon en verre.
180/200 €
- 145** FLACON TABATIERE de forme ovoïde en verre imitant l'agate mousse, décoré en relief de deux médaillons et de deux anses. Bouchon en nacre cerclé de métal.
300/350 €
- 146** FLACON TABATIERE de forme balustre en agate grise veinée de brun-noir en forme de médaillons. Bouchon en corail cerclé de métal.
160/180 €
- 147** FLACON TABATIERE de forme balustre en verre blanc opaque à décor émaillé d'oiseaux en vol et paysage montagneux. Monté en briquet par Maquet, Nice. (Manque le cabochon du bouchon).
300/350 €
- 148** FLACON TABATIERE de forme balustre en porcelaine émaillée vert, à décor moulé en relief et émaillé polychrome d'emblèmes bouddhiques sur fond de fleurs et rinceaux feuillagés. (Petite ébréchure au bord).
180/200 €
- 149** FLACON TABATIERE de forme balustre en porcelaine blanche, à décor gravé sous la couverte de dragons et lingzhi. L'épaule est orné de deux anses en forme de masque de chimère supportant des anneaux. Au revers de la base, la marque wanwang gravée sous la couverte. Bouchon en corail cerclé d'ivoire teinté.
200/300 €
- 150** FLACON TABATIERE de forme balustre en néphrite céladon décoré en relief et dans une veine céladon clair d'un poisson et libellule. Bouchon en quartz rose cerclé de métal.
200/300 €
- 151** FLACON TABATIERE de forme balustre en verre blanc opaque, décoré en overlay quatre couleurs de deux singes sous un pin et d'un chiot sous une fleur. Bouchon en verre rouge.
190/200 €
- 152** FLACON TABATIERE de forme balustre en verre blanc opaque imitant la néphrite gras de mouton. Bouchon en quartz rose cerclé de métal.
160/180 €
- 153** FLACON TABATIERE de forme ovoïde en verre translucide à bulles, décoré en overlay quatre couleurs d'une chauve-souris sur une grenade, et lotus dans son feuillage. (Petite égrenure au col). Bouchon en jaspé.
160/180 €



157

- 154 FLACON TABATIÈRE de forme balustre en laque rouge à décor sculpté d'immortels sous les pins. Bouchon en turquoise. 200/250 €
- 155 FLACON TABATIÈRE de forme balustre en agate blonde, décoré dans une veine brune d'une branche de prunier en fleurs. Bouchon de même matière. 180/220 €
- 156 FLACON TABATIÈRE de forme balustre en ivoire marin teinté à décor sculpté en léger relief d'immortels. Bouchon de même matière. 100/120 €
- 157 FLACON TABATIÈRE de forme balustre en néphrite blanche, à décor filigrané d'or et incrustations de cabochons de tourmaline et jadéite de fleurs. L'épaule est ornée de deux anses en forme de masque de chimère. Bouchon en tourmaline cerclé d'or. 2000/2500 €

Voir la reproduction.

- 158 TROIS FLACONS TABATIÈRES de forme sphérique aplatie ou en forme de pêche en porcelaine émaillée, l'un vert imitant la jadéite, l'autre jaune à décor peint de personnages pêchant, le dernier décoré en émaux polychromes sur fond or de pêche et chauve-souris. 150/200 €
- 159 TROIS FLACONS TABATIÈRES piriformes, en forme de boule ou ovale en agate grise veiné brun, miel et partiellement rubannée. Deux avec épaulement orné de deux anses. 150/200 €
- 160 TROIS FLACONS TABATIÈRES de forme rectangulaire ou ovale aplatie en verre blanc opaque à décor overlay bleu et brun du caractère Shu stylisé et rinceaux, d'oiseaux près des pins et sur branches et de fleurs de lotus. (Accidents et éclats). 150/200 €
- 161 TROIS FLACONS TABATIÈRES, l'un de forme balustre aplatie en laque rouge sculpté de personnages et enfants sous les arbres, l'un en forme de fleurs en bois naturel, l'autre en céramique émaillée brune imitant le bronze et décoré en or de médaillons avec personnages. (Petit manque de laque au col). 150/200 €
- 162 TROIS FLACONS TABATIÈRES de forme cylindrique, rectangulaire ou sphérique aplatie en verre, l'un à décor peint à l'intérieur de jeunes femmes dans un paysage, l'un en verre bullé rouge et l'autre blanc et gris opaque imitant l'agate. (Eclat au col). 150/200 €
- 163 QUATRE FLACONS TABATIÈRES de formes diverses, deux en verre bleu ou blanc opaque décorés en overlay de sujets mobiliers en rouge et fleurs en rose et vert, l'un à panse côtelé en jadéite vert clair, l'un en forme de fruit en améthyste à décor sculpté de feuillage. 200/250 €
- 164 QUATRE FLACONS TABATIÈRES de formes diverses, l'un en nacre à décor sculpté en relief de chihlong et médaillon d'oiseaux, l'un en néphrite sculpté à décor de chihlong sur les côtés, l'un en calcédoine sculpté de pins, l'un en calcédoine en forme de fruits et sculpté de feuillage. (Eclats). 200/250 €

- 165 DEUX FLACONS TABATIÈRES de forme sphérique aplatie en verre blanc bullé à décor overlay rouge de fleurs et feuillage et personnages dans un paysage de pin et bambou. (Petite égrenure au col de l'un). 150/200 €
- 166 TROIS FLACONS TABATIÈRES de forme cylindrique en porcelaine blanche décorés en bleu sous couverte ou rouge de cuivre de dragons, pavillon dans un paysage et cavalier. L'un porte la marque apocryphe de Qianlong. (Accident au talon de l'un). 180/200 €
- 167 TROIS FLACONS TABATIÈRES de formes gourde, double gourde et cylindrique en porcelaine, l'un émaillé bleu à décor de papillons et fleurs, les autres décorés en bleu sous couverte de dignitaires, jeunes femmes et chauve-souris et pavillon dans un paysage lacustre. (Eclat à la base de l'un). 150/200 €

PIERRES DURES

Planche III



- 168 STATUETTE en corail rouge, jeune femme debout près d'un brûle-parfum posé sur une souche. Chine. Haut. 29,5 cm 900/1200 €
Voir la reproduction.
- 169 STATUETTE DE JEUNE FEMME ASSISE sur le tronc d'un prunier en fleurs. Chine. Haut. 13,5 cm 750/900 €
Voir la reproduction.
- 170 STATUETTE DE JEUNE FEMME DEBOUT en corail rouge, tenant à la main une pivoine. Chine. Haut. 14,5 cm 450/550 €
Voir la reproduction.
- 171 STATUETTE DE JEUNE FEMME ET ENFANT DEBOUT en corail rouge, portant une corbeille fleurie. Chine. Haut. 13,5 cm 550/600 €
Voir la reproduction.
- 172 GROUPE en corail rouge, jeune femme debout portant un panier de fleurs, à ses pieds trois enfants, et un couple de lapin parmi les fleurs. Chine, Hong Kong. Haut. 35 cm 3000/3500 €
Voir la reproduction.

- 173** PENDENTIF en toumaline jaune, sculpté en forme de double gourde dans leur feuillage accolé.
Haut. 5,4 cm
160/180 €
- 174** COUPE en néphrite céladon, en forme de feuille, à décor sculpté en relief de médaillons de fleurs. Elle est ornée d'une anse en forme de bouton, de lotus. Moghul. Inde.
Larg. 18 cm
1000/1500 €
Voir la reproduction, planche VI.
- 175** COUPE RONDE en néphrite céladon, à décor sculpté de dragons impériaux parmi les nuages et lingzhi.
Chine, époque Qing.
Diam. 12,7 cm
1000/1200 €
Voir la reproduction, planche VI.
- 176** DEUX STATUETTES DE JEUNES FEMMES DEBOUT en corail rouge l'une tenant le pan de son écharpe, l'autre entourée de fleurs.
Haut. 13,5 cm
800/1000 €
- 177** PETIT GROUPE en néphrite blanche et céladon singe et son petit se disputant une pêche.
Chine, époque Qing.
Larg. 5 cm.
280/300 €
- 178** COUPE en agate grise veinée de brun, en forme de feuille et feuillage. Chine.
Larg. 11 cm
160/200 €
- 179** COUPE en néphrite céladon veinée de rouille à décor sculpté en haut relief de chihlong et lingzhi.
Chine, XVII^e siècle.
Larg. 12 cm
600/800 €
Voir la reproduction, planche VI.
- 180** PETITE COUPE en forme de fleur en néphrite céladon. Chine, XVIII^e siècle.
Haut. 5,5 cm
380/400 €
- 181** STATUETTE DE JEUNE FEMME DEBOUT en corail rouge, près d'un prunier en fleurs, tenant un éventail, et une PETITE STATUETTE DE JEUNE FEMME tenant une lanterne. (Restauration à la première).
Haut. 19 et 11 cm
1000/1200 €
Voir la reproduction, planche III.
- 182** COMPTE-GOUTTES en cristal de roche sculpté en forme de fruit dans son feuillage. Chine.
Larg. 7,5 cm.
250/280 €
- 183** PLAQUE de forme ovale en néphrite céladon, à décor sculpté et ajouré de papillons volant au dessus de melons dans leur feuillage. Chine, époque Qing.
Long. 9 cm
250/300 €
- 184** PETITE COUPE en cristal de roche en forme de feuille (socle en bois naturel) et groupe en quartz, personnage sur poisson (manque une nageoire). Chine.
Larg. 7,5 - Haut. 5,2 cm.
100/200 €

- 185** FIBULE en néphrite céladon clair sculpté de chihlong et tête de dragon décoré en application d'or et laque rouge. Chine, époque Qing.
Long. 9,1 cm
150/180 €
- 186** BRÛLE-PARFUM COUVERT ET TRIPODE en quartz rose. L'épaule orné de deux anses en forme de masque de chimère et anneaux mobiles. Couverture à décor sculpté de chimère et anneaux mobiles. Pieds griffes. Chine. (Restauration à un anneau).
Haut. 26,6 cm
600/700 €

IVOIRES

- 187** STATUETTE DE JEUNE FEMME ALLONGÉE en ivoire à patine jaune, dite « femme médecin ». Chine, Hong Kong.
Long. 42 cm
750/900 €
- 188** DÉFENSE EN IVOIRE à patine jaune à décor sculpté de cavaliers sous les arbres. Chine, Hong Kong.
Long. 100 cm
750/900 €
Voir la reproduction, planche IV.
- 189** VASE de forme cylindrique en ivoire à patine jaune à décor sculpté et ajouré d'un mandarin dans un pavillon et personnages, dragons et oiseaux. Chine.
Haut. 22 cm
750/900 €
Voir la reproduction, planche IV.
- 190** PETIT OKIMONO en ivoire du Japon, personnage et enfant assis, tenant un pot. Non signé.
Larg. 4,5 cm
180/220 €
- 191** ENSEMBLE DE ONZE STATUETTES DE PERSONNAGES et FRUIT en ivoire dans le style des netsuke.
Chine, Hong Kong, XX^e siècle.
450/500 €
- 192** OKIMONO en ivoire du Japon, personnage et enfant sur un banc entouré de coquillages. Signé dans un cartouche en laque rouge KYOICHI.
Haut. 11,5 cm
650/700 €
Voir la reproduction, planche IV.
- 193** DEUX OKIMONO en ivoire du Japon, paysan et pêcheur sur un ponton entourés d'enfants. Signés GYOKUYUKI et GYOKUGETSU.
Haut. 21 cm
1200/1500 €
Voir la reproduction, planche IV.
- 194** BUTSUDAN QUADRANGULAIRE en os, ouvrant à deux portes avec à l'intérieur une statuette de bouddha.
Haut. 37 cm
380/400 €
Voir la reproduction, planche IV.



- 195** OKIMONO en ivoire du Japon, gama sennin debout sur un crapaud, portant deux autres crapauds. Signé dans un cartouche en laque rouge TOICHI.
Haut. 18 cm
Voir la reproduction. 460/550 €
- 196** OKIMONO en ivoire du Japon, pêcheur debout décrochant un poisson de sa ligne. Signé dans un cartouche en laque rouge HOMIN.
Haut. 14 cm
Voir la reproduction. 380/460 €
- 197** OKIMONO en ivoire polychrome du Japon, gama sennin debout portant des crapauds. Signé dans un cartouche en laque rouge SHOSHU.
Haut. 26,5 cm
Voir la reproduction. 600/650 €
- 198** COUPLE D'EMPEREUR ET IMPÉRATRICE assis sur leur trône en ivoire. Au revers de la base une marque sigillaire et apocryphe de Qianlong. Chine, XX^e siècle.
Haut. 21,5 cm
Voir la reproduction. 1000/1500 €
- 199** STATUETTE en ivoire à patine jaune Fangtsao debout tenant un éventail et un bâton noueux. Chine.
Haut. 36,5 cm
Voir la reproduction. 600/650 €
- 200** SABRE, la poignée et le fourreau en os à décor sculpté de personnages. Japon, XX^e siècle.
Long. 82 cm
250/300 €
- 201** DEUX POIGNARDS les poignées et les fourreaux en os à décor sculpté de rakan et personnages. Japon, XX^e siècle.
Long. 60 et 43,5 cm
350/450 €
- 202** DEUX OKIMONO en ivoire à patine jaune, personnages debout. Non signés.
Haut. 9,4 cm
160/200 €

- 203** COUPLE DE PERSONNAGES debout en ivoire à patine jaune, tenant une corbeille de pêches et une corbeille de fleurs. Au revers de la base Da Ming.
Hong Kong, XX^e siècle.
Haut. 67 et 73 cm
1500/1700 €
Voir la reproduction.

- 204** COUPLE DE PERSONNAGES debout en ivoire à patine jaune, tenant des branches fleuries, un phénix posé aux pieds de la femme. Au revers de la base la marque Da Ming.
Chine, Hong Kong.
Haut. 87 cm
1800/2400 €
Voir la reproduction.



204

203

- 205** STATUETTE DE PÊCHEUR debout en ivoire à patine jaune, tenant une pipe dans la main gauche
Hong Kong, XX^e siècle.
Haut. 49 cm
380/450 €
- 206** OKIMONO en ivoire marin à patine jaune, paysan debout portant un panier de poussins. Signé TAMAYUKI.
Haut. 13,2 cm
300/350 €

NETSUKE EN IVOIRE

- 207** MANJU RYSA en ivoire à patine jaune, à décor sculpté et ajouré de Raiden entouré d'un sac et des tambours et d'une fleur stylisée. Signé dans une réserve en forme de double gourde MASAYUKI.
Diam. 4 cm
Voir la reproduction. 350/400 €
- 208** KAGAMIBUTA BILOBÉ, le bol en ivoire, la plaque en fer à décor ciselé et incrusté de cuivre jaune de deux tsuba, de style namban, accolées. Non signé.
Larg. 4 cm
Voir la reproduction. 400/500 €
- 209** NETSUKE en ivoire à patine jaune personnage assis soulevant, en grimaçant une énorme pierre. (Petit manque à un pied). Non signé.
Haut. 3,5 cm
Voir la reproduction. 250/300 €



208

209

207



230

211

210 NETSUKE en corne de cerf à patine jaune, boeuf couché, la tête tournée vers la gauche, la longe sur le dos. Les yeux sont incrustés de corne brune. Signé dans une réserve rectangulaire TOMOTADA.

Long. 7 cm

300/400 €

211 NETSUKE en ivoire laqué rouge et noir, le roi des Mers Ryujin debout, une pieuvre sur la tête, portant le joyau commandant les marées.

(Restauration à un pied et il manque le joyau).

Non signé.

Haut. 13,5 cm

500/600

Voir la reproduction.



220

221

222

220 NETSUKE en bois à patine brune, Okame assise, grimaçant, un petit rongeur glissé sous sa robe. Signée HIDEMASA.

Haut. 4,5 cm

400/500 €

Voir la reproduction.

221 NETSUKE en bois naturel et bois laqué argent et or, personnage assis à côté d'un coffret, tenant un bambou. Non signé.

Haut. 4 cm

250/280 €

Voir la reproduction.

222 NETSUKE en bois à patine brun clair, Daruma assis, tenant un chasse-mouches, un rongeur grimpé sur le dos. Les yeux sont incrustés d'ivoire et corne brune.

Larg. 3,7 cm

300/400 €

Voir la reproduction.

223 NETSUKE en bois à patine brune, Komachi assise, la tête tournée vers la droite, portant son chapeau dans le dos. Non signé.

Haut. 3 cm

300/400 €

224 NETSUKE en bois à patine brun-noir, ensemble de coquillages accolés. Non signé.

Long. 5 cm

160/200 €

225 NETSUKE en bois laqué brun noir et rouge, chiot assis, la tête tournée vers la gauche. Non signé.

Long. 4 cm

160/200 €

226 NETSUKE en bois à patine brune, enfant assis assoupi, la tête posée sur un sac, tenant à la main un chrysanthème.

Long. 4 cm

300/350 €

227 NETSUKE en bois à patine brune, groupes de châtaignes accolées. Signé MASATOSHI.

Larg. 4 cm

180/250 €

212 NETSUKE en ivoire à patine jaune, yamabuchi debout portant sur le dos des oni dans un sac. Non signé. (Petit manque).

Haut. 4,5 cm

300/350 €

213 NETSUKE en ivoire à patine jaune, singe assis, tenant entre ses pattes un fruit sur lequel est posé un insecte. Les yeux sont incrustés de corne brune. Non signé.

Haut. 4 cm

300/400 €

214 PETIT OKIMONO en ivoire du Japon, groupe de trois aveugles. Signé TOMOCHIKA.

Haut. 3,5 cm

180/220 €

215 TROIS PETITS OKIMONO en ivoire à patine jaune, Hotei assis, joueur de Tsusumi, et shojo assis tenant une pivoine. Le dernier signé MITSUMASA.

Haut. 4 cm

180/220 €

216 NETSUKE en ivoire à patine jaune, jeune femme nue debout tenant son kimono sous le bras. Non signé.

Haut. 7 cm

180/220 €

217 TROIS NETSUKE en ivoire à patine jaune foncé et en bois, chimère assise, chiot et son petit, et singe assis portant son petit dans le dos. Non signés.

300/400 €

218 DEUX NETSUKE en ivoire teinté, Shojo debout avec la tête mobile, et groupe de rongeurs. Les yeux sont incrustés de corne brune.

200/300 €

NETSUKE EN BOIS

219 NETSUKE en bois à patine brune, personnage derrière un oni assis dont il tient le bras retourné. Signé de façon illisible.

Larg. 4,5 cm

400/500 €

- 228 NETSUKE en bois à patine brune, aveugle debout tenant son chapeau. Non signé. (Petite restauration à un pied).
Haut. 5,5 cm
80/120 €
- 229 NETSUKE en bois à patine brune, oni, dont il manque un bras, assis tenant un livre portant le titre « Dai kosan jin ». Signé HOSHINSAI MASAYUKI.
Haut. 4 cm
300/400 €
- 230 OKIMONO en bois oni assis jouant du mokugyo. Les yeux sont incrustés de corne blonde et brune.
Haut. 7,5 cm
800/1000 €

Voir la reproduction, page 24.

INRO

Planche V



- 231 INRO à quatre cases en laque roiro et nashiji, décoré en hirama ki-e de laque or et argent de champignons. Intérieur en laque noir. (Petit éclat).
400/500 €
Voir la reproduction, planche V.
- 232 INRO à quatre cases en laque nashiji, décoré en togidashi de crevettes parmi les algues. Signé pour le dessin DOHAKU. Intérieur en laque nashiji d'or.
800/1000 €
Voir la reproduction, planche V.
- 233 INRO à quatre cases en laque rogin décoré en togidashi de deux hérons parmi les lotus et pivoines sous l'orage. Intérieur en laque noir. Signé KOMA KANSAI
800/1000 €
Voir la reproduction, planche V.

- 234 INRO à quatre cases en porcelaine émaillée beige et noir à décor polychrome de fleurs et feuillage. Signé KENZAN. Ojime en porcelaine signé KENZAN. Netsuke en laque Guri.
1500/1800 €
Voir la reproduction, planche V.
- 235 INRO à trois cases en laque fundame décoré en hira maki-e de laque or et argent de vagues écumantes. Intérieur en laque nashiji d'or. Signé KAJIKAWA SHOSUI.
800/1000 €
Voir la reproduction, planche V.
- 236 TROIS INRO à quatre et cinq cases en laque fundame, décorés en hira maki-e de laque or, argent, hedatsu, et kirikane et togidashi de personnage halant une barque, branches de prunier en fleurs et grues. Intérieurs en laque nahiji d'or. (Éclats et manques).
1000/1200 €
Voir la reproduction, planche V.
- 237 TONKOTSU en cuir, à décor d'oiseaux et fleurs, kakemono à décor de personnages. Kagamibuta en ivoire, à décor ajouré de fleurs de paulownia. Plaque en shibuichi à décor de chimère.
180/200 €
- 238 INRO à quatre cases en laque tsuichu à décor Itan et Jitoku. Netsuke de même matière, et ojime en ivoire à décor laqué de fleurs.
200/250 €

LAQUES

- 239 PETITE TABLE de forme rectangulaire en bois laqué noir, à décor incrusté de nacre de papillons volant au dessus de fleurs et feuillage.
Chine, XVII^e siècle. (Eclats).
51,5 x 29 x 13,5 cm
300/500 €
- 240 SELLE en laque nashiji, décorée en hira maki-e de laque rouge et or d'oiseaux et fleurs. Signée MASANAO et datée de la cinquième année de Kanbun (1661). Paire d'abumi de même décor et tapis en cuir laqué or à décor de chrysanthèmes. Japon. (Petits éclats de laque).
4600/6000 €
Voir la reproduction.



240

- 241 PETIT KOBAKO rectangulaire en laque nashiji à décor de chiens, kobako rond en laque noir, décoré en samada de personnages, et kobako en forme d'œuf à décor laqué de grues. Japon. (Eclats).
200/300 €
- 242 PETIT KOBAKO rectangulaire en laque fundame décoré en hira maki-e de laque or, argent et hedatsu de fleurs. Et NETSUKE en porcelaine représentant un enfant assis.
200/300 €

243 KOBAKO de forme rectangulaire en bois incrusté de nacre d'un semi de fleurs. Intérieur en laque nashiji d'or. Signé à l'intérieur du couvercle MASAMITSU. Les bords et la base sont cerclés de shibuichi. Japon XIX^e siècle.
Larg. 15,5 cm.

Voir la reproduction, planche VI.

750/900 €

244 COFFRET À JEUX de forme rectangulaire en bois laqué noir, décoré en laque d'or de personnages dans les jardins d'un palais. Canton, fin XIX^e siècle. (Un pied détaché).
Larg. 39 cm

Voir la reproduction, planche VI.

750/900 €

245 KOBAKO de forme quadrangulaire en laque nashiji d'or, décoré en hira maki-e de laque or, kirikane et hedatsu des trois amis, pin, prunier en fleurs et bambou. Intérieur en laque nashiji d'or. (Il manque la base).
Larg. 25,7 cm

380/420 €



246

246 BATON D'ENCRE de forme ronde à décor sculpté sur une face d'un dragon parmi les nuages. Au revers des cachets en léger relief et sur la tranche, la marque « da Qing Qianlong nian zhi » Chine, XVIII^e siècle.
Diam. 8,6 cm

1000/1500 €

Voir la reproduction.

KIZERUZUTSU

247 KIZERUZUTSU en bambou, à patine claire, à décor sculpté et incrusté d'ivoire et corne brune de poissons et pieuvre. Signé dans un cartouche en ivoire IKKO.
Haut. 28 cm

600/700 €

Voir la reproduction, planche V.

ARMES JAPONAISES

248 WAKIZASHI SHINOZUKURI, hamon suguha, fusée suriage percée de deux mekugi ana non signée.
Nagasa 49 cm. Fourreau en laque noir, à décor de fleurs et rinceaux.

1000/1200 €

249 JINGASA en bois laqué noir, décoré en hira maki-e d'un mon. Japon. (Eclats).

300/320 €

ESTAMPES JAPONAISES

Collection de Monsieur X et à divers

250 ALBUM: Croquis Japonais par G. Bigot. Tokyo 1886.

460/600 €

251 ALBUM de 20 planches oban du Tokaido. Période Meiji.

280/300 €

252 ENSEMBLE DE QUATRE ESTAMPES représentant des personnages étrangers. Encadrées sous verre.
220/300 €

253 PARTIE DE TRIPTYQUE OBAN, jeunes femmes dansant. (Encadré sous verre).
180/220 €

254 ANONYME. DEUX OBAN TATE-E, poèmes sur fond de feuillage et de fleurs. Daté de la 26^e année de Meiji (1893).
80/100 €

255 ANONYME. OBAN YOKO-E, jeune femme devant un prunier en fleurs. (Coupe).
80/100 €

256 ANONYME. CHU-TANZAKU (32,9 x 6,5 cm). Jeune femme et son chien en promenade aux pieds d'une montagne, au soleil couchant. (Quelques repeints en haut de la planche).
300/400 €

257 ENSEMBLE D'ENVIRON 41 PLANCHES OBAN TATE-E, et oban yoko-e, par TOYOKUNI, KUNIYOSHI, KUNISADA, HIROSHIGE, KUNIHICO etc.....
1800/2400 €

258 SUITE DE DOUZE SURIMONO par HOKUSAI, HOKUJU, GAKUTEI, SHIGENOBU et deux chuban par YOSHITORA et anonyme et une page d'album.
280/380 €

258bis ESTAMPE en largeur, couple assis devant une table. (Encadrée).
60/80 €

YOSAI (1788-1878) - HOKUJU (actif vers 1790-1820) - EISEN (copie)

259 QUATRE ESTAMPES, personnage au bonzai, vue du Kisokaido, pont sur la Sumida et chuban, oiseaux. (4).
50/70 €

SHUNSHO (1726-1793)

260 OBAN TATE-E, trois courtisanes et leur kamuzo regardent l'une d'elles lire un makimono. Signé Shunsho ga. (Accidents, usures).
120/180 €

HOKUJU (actif vers 1790-1820)

261 OBAN YOKO-E « Shinpan toto fukai Nihonbashi no zu », nouvelle édition, vue du Nihonbashi dans la capitale de l'est, un chariot au milieu d'une foule de passants traversent sur le pont. Signé Hokuju ga et publié par Kinrindo (Moriya Jihei).
400/500 €

262 OBAN YOKO-E (38,2 x 26,2 cm) de la série « Toto o-cha no mizu », vue du canal du thé dans la capitale de l'est, vue en perspective du canal s'enfonçant entre deux hautes falaises, à l'arrière plan, le Fuji enneigé. Signé Shotai Hokuju ga et publié par Eikichi.
500/600 €

Voir la reproduction.



262

HOKUSAI (1760-1849)

- 263 OBAN YOKO-E de la série « Shokoku Meikyo Kiran », vues des ponts célèbres des diverses provinces, planche Sesshu Temmabashi, le pont de Temma, festival de lanternes. Signé Zen Hokusai Iitsu Hitsu. Cachet de kiwame et éditeur Eijudo. Tirage postérieur. (Encadré sous verre).
180/220 €
- 264 OBAN YOKO-E de la série de la série « Shokoku Meikyo Kiran », vues de ponts célèbres de diverses provinces, planche Kameido Tenjin Taikobashi dit les ponts tambour au temple Tenjin. Signé Zen Hokusai Iitsu hitsu. Cachet Kiwame et éditeur Eijudo. Tirage postérieur. (Encadré sous verre).
180/220 €
- 265 OBAN YOKO-E (36,4 x 24,4 cm) de la série « Fugaku sanjurokei », les trente-six vues du mont Fuji, planche Kanagawa oki nami ura, le Fuji vue de la grande vague de Kinagawa. Signé Hokusai aratame Iitsu hitsu et publié par Eijudo. (Retirage, bordure droite rognée, taches et légèrement doublé).
1000/1200 €

- 266 OBAN YOKO-E de la série « Shinpan uki-e Nihonbashi », nouvelle édition, marché aux poissons au Nihonbashi, la foule circule sur les ponts. En marge, Eshi Hokusai ga, fait par l'artiste Hokusai et publié par Iseya Rihei Kinjudo. Signé Hokusai ga.
1000/1200 €

Voir la reproduction.



266



267

- 267 OBAN YOKO-E (36,4 x 25,2 cm) de la série « Hyakunin iishu uba ga etoki », les cent poèmes racontés par la nourrice, poème par Jito, Empereur, hommes transportent des charges en traversant la rivière, deux autres recourbés posent des nasses. La signature doit être effacée. Cachet du censeur.
2000/3000 €

Voir la reproduction.



268

- 268 OBAN YOKO-E (36,9 x 26 cm) de la série « Hyakunin iishu uba ga etoki », les cent poèmes racontés par la nourrice, le poème de Sarumaru Dayu, jeunes femmes avec des balais et paniers s'approchent d'un village. Signé Zen HOKUSAI.
3000/4000 €

voir reproduction, pages 2 et 3 de couverture.

TOYOKUNI I (1769-1825).

- 269 OBAN TATE-E, partie de polyptique, trois courtisanes à bord d'un bateau, l'une jouant de la flûte. Signé Toyokuni ga. (Encadré sous verre, usure).
450/550 €
- 270 OBAN TATE-E, une bijin, belle jeune femme debout tenant une épingle dans la bouche. Signé Toyokuni ga. (Taches).
120/180 €
- 271 OBAN TATE-E Roku tamagawa, les six rivières précieuses, jeune femme debout tenant sa pipette. (Taches, encadré sous verre).
100/120 €

TOYOKUNI III KUNISADA (1780-1865)

- 272 DEUX PLANCHES OBAN TATE-E personnage et jeune femme. (Encadrées sous verre).
160/180 €
- 273 TRIPTYQUE OBAN, couple auprès de pêcheurs d'awabi à terre et dans l'eau. Signé Toyokuni ga.
180/200 €
- 274 OBAN TATE-E, acteur en pied déroulant un makimono. Signé Toyokuni ga.
60/80 €
- 275 DEUX OBAN TATE-E, acteurs en pied, l'un tenant la pan de son kimono, l'autre tenant un rosaire. Signés Kunisada ga. (2).
80/100 €
- 276 DEUX OBAN TATE-E, l'un représentant deux jeunes femmes de la Shungoku ya, l'un assis, l'autre debout devant un paysage, l'autre représentant deux acteurs dont l'un soulève son chapeau. Signés Toyokuni ga. (2).
80/100 €
- 277 DEUX OBAN TATE-E, l'un représentant un homme et une femme portant une fillette, l'autre une jeune femme regardant le sol, en haut, à droite, un livre ouvert. Signés Kunisada et Toyokuni, l'autre Toyokuni. (2).
100/120 €
- 278 OBAN TATE-E, deux acteurs en buste, un homme regardant l'autre dans un rôle féminin. Signé Toyokuni ga.
100/150 €
- 279 DEUX OBAN TATE-E, l'un représentant un personnage essuyant la lame de son katana, l'autre une femme debout richement vêtue tenant des linges. Signés Toyokuni ga.
120/180 €
- 280 OBAN TATE-E, acteur en buste tenant une étoffe pliée derrière la tête. Signé Toyokuni ga.
100/120 €

- 281 OBAN TATE-E, de la série des 53 stations du Tokaido, acteur en buste, au dessus une vue de Shono. Signé Toyokuni ga. 100/120 €
- 282 OBAN TATE-E, okubi-e, acteur Ishikawa D? Kiju nen ga qui fête ses 70 ans. Signé Toyokuni. 60/80 €
- 283 OBAN TATE-E de la série « Furu shuun nyo », palanquin de printemps à la mode, jeune femme installant livre et makimono sur un palanquin. Signé Toyokuni ga. (Collé sur carton). 50/100 €
- 284 OBAN TATE-E, partie de polyptique de la série « Toto takanawa sen sengaruji kaicho guushu no zu », la foule au temple de Sengakuji, deux hommes regardent une femme sortir d'un kago. Signé Toyokuni. 50/80 €
- 285 OBAN TATE-E, okubi-e d'acteur regardant des fleurs. Signé Toyokuni ga. 60/100 €
- 286 OBAN TATE-E, acteur en pied tenant des deux mains le bord de son fichu. Signé Toyokuni ga. 60/100 €
- 287 TROIS OBAN TATE-E, okubi-e de la série « Sei Chuji Shi den no uchi », les serviteurs célèbres représentés par des acteurs, l'un Nakamura uta-e-mon, un autre en courtisane et le troisième Nakamura Nakazo. Signés Toyokuni hitsu à 79 ans. (3). 280/380 €
- 288 OBAN TATE-E, okubi-e, acteur tenant la poignée de son katana. Signé Toyokuni hitsu, âgé de 78 ans. 80/120 €
- 289 OBAN TATE-E, personnage en buste regardant des petits personnages en ombres chinoises. Signé Toyokuni ga. 100/120 €
- 290 OBAN TATE-E, l'acteur Tsujimura Tanosuke en buste dans un rôle féminin, la tête appuyée contre la main gauche. Signé Toyokuni ga. 80/100 €
- 291 DEUX OBAN TATE-E, l'un représentant deux jeunes femmes devisant, l'autre une jeune femme à genoux, les bras écartés. Signés Toyokuni ga. (2). 100/150 €
- 292 DEUX OBAN TATE-E, représentant l'un, une jeune femme tenant une lanterne et regardant une perle, l'autre une oiran près d'une rivière regardant l'horizon. Signés Toyokuni ga. (2). 100/150 €
- 293 OBAN TATE-E, l'acteur Ishikawa Dan no suke en buste tenant un éventail fermé. Signé Toyokuni ga. 100/150 €
- 294 DEUX OBAN TATE-E (partie de polyptique), deux personnages en barque et porteur et personnages autour d'un lanterne, la nuit. Signés Toyokuni ga (2). 100/150 €
- 295 TRIPTYQUE OBAN, trois geisha, l'une d'elles faisant la toilette aux autres demi-nues au dessus du lac et sous le regard d'un visiteur. Signé Kunisada ga, publié par Tsutoya Kichizo et daté de la II^e année du cheval (1858). 350/400 €

- 296 TRIPTYQUE OBAN, jeune seigneur entouré de geisha dans une chaya au bord d'un lac. Signé Kunisada ga et publié par Tsutoya Kichizo. 400/420 €
- 297 OBAN TATE-E de la série des cinquante-trois haltes du Tokaido, personnage en buste à la face brune et tenant un pinceau avec une patte de chat. Signé Toyokuni. (Encadré sous verre). 280/300 €
- 298 TRIPTYQUE OBAN, jeune seigneur entouré de quatre geisha sur la terrasse d'une chaya au bord d'un lac. Signé Kunisada ga et publié par Tsutoya Kichizo. 400/450 €
- 299 OBAN TATE-E (36,7 x 26,3 cm) de la série «Ukiyo jinsei tengen-kyo», images du monde flottant par des portraits, okubi-e d'une jeune femme tenant un uchiwa décoré d'une carpe. (Partie d'une série de dix planches faites en 1830). Signé Gokotei Kunisada ga, publié par Kinrindo (Moriya Jihei) et cachet de censeur Kiwame. 1200/1800 €

Voir la reproduction.

- 300 TRIPTYQUE OBAN, deux personnages se disputant au jeu entourés de geisha dans une chaya. Signé Kochoro Toyokuni. (Encadré sous verre). 380/400 €
- 301 OBAN TATE-E, acteur dans un rôle de samourai devant un décor de bambous. Signé Kochoro Toyokuni. (Encadré sous verre). 120/150 €
- 302 QUATRE OBAN TATE-E de la série des trente-six jolies femmes et poèmes, jeunes femmes penchées sur une terrasse, trois femmes au pied d'un érable, jeunes femmes devant des étagères de plantes et jeunes femmes et lampions. Signés Toyokuni. 400/450 €
- 303 TRIPTYQUE OBAN, geisha sur les terrasses d'une chaya autour d'un jardin. Signé Kunisada ga et publié par Tsutaya Kichizo. 350/400 €

TOYOKUNI III - KINIHISA II

- 304 OBAN TATE-E (35,5 x 23,8 cm), couple d'acteurs en buste à côté d'un bouquet d'iris sur fond bleu. Signé Toyokuni hitsu âgé de 79 ans et Kunihisa (son genre). 120/220 €

TOYOKUNI III - HIROSHIGE II

- 305 SUITE DE VINGT SIX ESTAMPES OBAN TATE-E de la série «Edo Jimman Sanjuro kuyo», les trente six vues les plus belles d'Edo. Signées Hiroshige et Toyokuni publiées par Horitake. (Certaines avec marges gauches coupées ou rapportées). 3000/4000 €

- 306 DEUX OBAN TATE-E de la série des cinquante-trois-stations célèbres, jeune femme et enfant. Signés Hiroshige et Toyokuni. (Encadrés sous verre). 450/500 €

EIZAN (1787-1867)

- 307 OBAN TATE-E, de la série « Furu Chushingura ga », les fidèles serviteurs, jeune femme debout tenant un lanterne, en haut une série à personnages (X^e acte). Signé Eizan hitsu. 220/320 €

Voir la reproduction.



299



307



308

EISEN (Attribué à) (1790-1848)

- 308 OBAN YOKO-E (36,3 x 24,4 cm) de la série « Kisokaido », route de Kiso, planche Hondo, traversée de la rivière Shinryu, le premier bras est traversé par un pont sur lequel passe le cortège d'un Daimyo, au second bras, des passeurs attendent leurs clients pour les conduire au village. Non signé.

500/800 €

Voir la reproduction.

HIROSHIGE (1797-1858)

- 309 OBAN TATE-E de la série « Meisho Edo hyakkei », personnages sur le balcon d'un temple. Signé Hiroshige ga. (Accidents aux marges, tirage tardif).
100/120 €
- 310 DEUX CHUBAN TATE-E de la série des 53 stations du Tokaido, jeunes femmes sur un quai devant des voiliers et jeunes femmes sur une terrasse au bord de la baie animée de voiliers. Signés Hiroshige ga (2).
120/150 €
- 311 DEUX OBAN YOKO-E de la série « Chushingura », les fidèles serviteurs, acte III, samourai sous la neige et acte IX, groupe de personnages essayant de retenir l'un des leurs dans un paysage de neige. Signés Hiroshige ga (2).
120/150 €
- 312 OBAN YOKO-E de la série « Edo Meisho », endroits célèbres de Tokyo, jeunes femmes dans l'entrée d'un temple. Signé Hiroshige ga. (Accidents aux marges).
60/80 €
- 313 OBAN TATE-E de la série « Fuji sanjurokkei », 36 vues du Fuji, pins au bord de la baie animée de voiliers en vue du Fuji. Signé Hiroshige ga. (Collé aux bords).
120/180 €

- 314 OBAN YOKO-E (37,8 x 25,5 cm) de la série « Toto meisho », vues célèbres de la capitale, planche Susaki Yukino Hatsu, Susaki, le lever du soleil après la neige. Signé Ichiryusai Hiroshige ga et publié par EdoKyobashi Shozo, inscrit avec le cachet du censeur dans la marge.
1200/1800 €



315

- 315 OBAN YOKO-E (37,8 x 25 cm), de la série « Totomeisho », vues célèbres de la capitale, planche Nihonbashi no haku, pluie blanche sur le pont du Japon. Signé Hiroshige ga et publié par Sanoya Kihei.

1200/1800 €

Voir la reproduction.

- 316 OBAN YOKO-E (38,7 x 25,8 cm) de la série « Koto Shotei », les vues célèbres de Edo, planche Ohashi Nazaku no zu, jonques sous voiles le long de Nazaku. Signé Hiroshige ga.
1000/1200 €



317

- 317 OBAN YOKO-E (36,7 x 24 cm) de la série « Edo meisho », les vues célèbres de Edo, feu d'artifice au dessus du pont Ryogoku qui enjambe la Sumida animée de barques et de lampions. Signé Hiroshige ga. Marques d'éditeurs et de censeurs sur la marge.
800/1000 €

Voir la reproduction.



320

- 318 OBAN YOKO-E (38,3 x 25,8 cm) de la série « Edo meisho », places célèbres de Edo, planche Ueno Shinobazu no ike, le lac Shinobazu à Ueno, un groupe de quatre femmes et un homme en promenade le long du lac. Signé Hiroshige ga, cachet Ichiryusai et publié par Kikakudo.
1000/1200 €

- 319 OBAN TATE-E (35,8 x 24,5 cm) de la série « Omi hakkei », les huit vues du lac Omi (Biwa), planche Awazu no seiran, temps clair à Awazu, presque île planchée de pins au bord de la baie animée de voiliers. Signé Hiroshige ga et publié par Uoya Eikichi.
1800/2200 €

- 320 OBAN TATE-E (36,2 x 24,7 cm) de la série « Meisho Edo hyakkei », les cents vues célèbres de Edo, planche «Azumabashi Kinryuzan Embo», vue lointaine du temple de Kinryuzan et du pont Azuma, au premier plan, l'avant d'un bateau. Signé Hiroshige ga et publié par Uoya Eikichi.
1500/2000 €

Voir la reproduction.

- 321 OBAN TATE-E de la série «Meisho Edo hyakkei», les cents vues célèbres de Edo, planche Kawaguchi no watashi Zenkoji, le bateau du passeur, les radeaux de bois et le temple de Zenkoji. Signé Hiroshige ga, publié par Eikishi et daté de la 2^e année du serpent (1857).
1500/2000 €

- 322 OBAN TATE-E (35,9 x 24,8 cm) de la série « Omi hakkei », les huit vues du lac Omi (Biwa), planche Mii no bansho, cloche du soir au temple de Mii, les nuages bas coupent la colline et la montagne. Signé Hiroshige ga et publié par Uoya Eikichi.
1800/2200 €

- 323 OBAN TATE-E (35,7 x 24 cm) de la série «Meisho Edo hyakkei», les cents vues célèbres de Edo, planche Mokuboji Uchigawa Gozensai hata, le temple Mokuboji à Uchigawa. Signé Hiroshige ga et publié par Uoya Eikichi.
1500/2000 €

Voir la reproduction.



323



324

- 324 OBAN TATE-E (35,9 x 24,3 cm) de la série « Omi hakkei », les huit vues du lac Omi (Biwa), planche Seta no Sekisho, coucher de soleil à Seta, le grand pont traverse le fleuve en passant sur une île. Signé Hiroshige ga et publié par Uoya Eikichi.

1800/2200 €

Voir la reproduction.

- 325 DEUX OBAN YOKO-E de la série du Tokaido, Kambara, temple sous la neige et Hara, coup de vent. Tirage fin du XIX^e siècle (2).

200/220 €

- 326 OBAN YOKO-E de la série Hyakunin, les cent poètes et leurs poésies, les scieurs de longs. Tirage fin du XIX^e siècle. (Taches).

60/100 €

- 327 OBAN TATE-E (36,3 x 24,5 cm) de la série « Rokujuyo shu meisho zu-e », vues célèbres des soixantes provinces, le mont Haruna sous la neige, province de Kozuke. Signé Hiroshige ga et publié par Koshimuraya Heisuke. Deux cachets de censeurs.

1800/2200 €

Voir la reproduction.



328

- 328 OBAN TATE-E (35,4 x 25,5 cm) de la série « Rokujuyo shu meisho zu-e », vues célèbres des soixantes provinces, planche Harima mango no hama, la plage des danseurs dans la province de Harima, les pins en bordure du lac animé de voiliers. Signé Hiroshige hitsu, publié par Koshimuraya Heisuke et daté de la 12^e année du dragon. (Tirage probablement postérieur).

800/1200 €

Voir la reproduction.



327

KUNIYOSHI (1798-1861)

- 329 DEUX OBAN TATE-E représentant, l'un une jeune femme assise devant un écran, l'autre deux héros en armure. Signés Chokoro et Ichiyusai Kuniyoshi ga (2).

120/150 €

- 330 DIPTYQUE OBAN, deux personnages, un homme debout portant son chapeau devant lui et une femme accroupie, au bord d'une rivière en face d'une colline. Signé Ichiyusai Kuniyoshi ga.

120/150 €

KUNITSUNA (1805-1865)

- 331 DEUX OBAN TATE-E de la série « Tokaido », voyageurs sollicités par une jeune femme près d'une auberge et cortège d'un daimyo dans un village. Signés Kunitsuna. (Marges en bas et à gauche coupées) (2).

250/300 €

SADAHIDE (1807-1873) - YOSHITORA (actif vers 1850-1870) - YOSHIMORI (1830-1884)

- 332 TROIS OBAN TATE-E de la série « Tokaido », procession vers un temple, personnages agenouillés devant le passage du daimyo et danseurs devant les tribunes (3).

180/220 €

SADANOBU (1809-1879) - YOSHICHIKA

- 333 CINQ OBAN TATE-E, seigneur regardant une araignée ; diptyque, acteurs ; deux femmes sur une terrasse, et personnages avec ombrelles dans la nuit. Signés Sadanobu et Yoshichika. (5).

180/200 €

KUNISADA II (1823-1880)

- 334 ALBUM DE TRENTE OBAN TATE-E représentant des personnages illustrant la vie du prince Genji. Signé Kōchōrō Kunisada, éditeur Koyeido et daté de 1857.

800/1200 €

HIROSHIGE II (1829-1869)

- 335 OBAN TATE-E de la série Toto sanjurokkei, les trente-six vues de Edo, jeune femme sur une terrasse regardant la rivière animée de jonques. Signé Hiroshige. (Marge gauche coupée).

120/150 €

- 335 bis OBAN YAKO-E de la série Tokaido, vers 1850. (Usures).

160/220 €

YOSHITOSHI (1839-1892)

- 336 TRIPTYQUE OBAN de la série « Dai nihon shiryaku zu kai », résumé de l'histoire du Japon. Signé Oju Yoshitoshi.

280/380 €

- 337 TRIPTYQUE OBAN, de la série « Eizan monjuro yaki uchi no zu », illustration de la guerre de Boshin de 1867 à 1868. Signé Yoshitoshi.

280/380 €

- 338 OBAN TATE-E, de la série « Kyu du kai shi ki », l'art de prendre les armes et l'esprit de combat. Signé Oju Yoshitoshi et daté de la XVIII^e année de Meiji (1885).

120/150 €

- 339 SIX OBAN TATE-E, de la série « Dai Nihon Meisho kan », exemple des grands généraux du Japon. Signés Oju Yoshitoshi ga.

500/600 €

340 OBAN TATE-E de la série « Shinryu Nijuyogi », vingt-quatre heures dans le quartier de plaisir, jeune femme coupant des fleurs. Signé Oju Yoshitoshi ga et daté de la XIII^e année de Meiji (1880).
100/150 €

341 QUATRE CHUBAN YOKO-E, Shinyo getsu, vue de dos, Kikoku sur une tortue minogamme, personnage se battant contre un octopus et personnage couché sur un animal courant. (4).
100/150 €

342 TRIPTYQUE OBAN de la série « Shinotsu ka Eiyu soro », les héros de la famille Shinotsu, trois généraux entourés de leurs soldats. Signé Oju Yoshitoshi.
280/480 €

KIYOCHIKA (1847-1915)

343 SIX OBAN TATE-E de la même série, représentant des samourais et des personnages. Signés Kiyochika et datés des XVIII^e et XIX^e années de Meiji (1884 et 1885) (6).
200/300 €

344 TROIS OBAN TATE-E représentant des arbres au bord de la rivière à la pleine lune; deux personnages au bord d'une cascade et les cent vues de la province de Musashi, personnages sur un pont. Signés Kiyochika et datés des XIX^e, XXIX^e et XXX^e années de Meiji (1885, 1895 et 1896) (3).
150/300 €

345 TRIPTYQUE OBAN représentant deux jeunes femmes en buste. Signé Kiyochika.
250/350 €

346 GRAND HOSO-E, jonque sur une rivière au pied du mont Fuji. Signé Kiyochika. Format allongé, bateau et mont Fuji.
100/150 €

NOCTURNES

347 OBAN YOKO-E (35,8 x 23,9 cm), maison éclairée au bord de la rivière où se reflète un rayon de lune, des personnages se détachent en ombre chinoise devant les fenêtres. Signé en marge Kobayashi Kiyochika, publié par Fukuda Kumajiro et daté de la 12^e année de Meiji (1879).
300/400 €



348

348 OBAN YOKO-E (35,9 x 23,8 cm), feu d'artifice sur le lac de Ueno, des spectateurs debout et grimpés dans un arbre, se détachent en ombre chinoise sur la lumière des lampions et du feu d'artifice. Signé en marge Kobayashi Kiyochika, publié par Fukuda Kumajiro et daté de la 14^e année de Meiji (1881).
400/500 €

Voir la reproduction.

349 OBAN YOKO-E (35,9 x 23,9 cm), sampan éclairé sur la rivière entouré des feux des lucioles.
250/300 €

350 OBAN YOKO-E (35 x 23,9 cm), des barques et des sampans ornés de lampions et chargés de passagers se détachent en ombre chinoise sur la lumière du feu d'artifice. Signé en marge Kobayashi Kiyochika, publié par Fukuda Kumajiro et date illisible.
300/400 €

Voir la reproduction.



350

351 OBAN YOKO-E (37 x 24,5 cm), deux personnages se détachent en ombre chinoise à l'intérieur de la baie vitrée et éclairée du temple de Tenno situé au bord de la rivière, il est entouré des feux des lucioles. Signé en marge Kobayashi Kiyochika, publié par Fukuda Kumajiro et daté de la 13^e année de Meiji (1880).
250/350 €

SHOTEI (Settei) (1851-1918)

352 SUITE DE DOUZE ESTAMPES OBAN TATE-E représentant des jeunes femmes à la mode. Signées Shotei.
400/500 €

GEKKO (1859-1920)

353 QUINZE OBAN TATE-E de séries différentes, les fleurs du Japon, les jolies femmes... Signés Gekko. (15).
400/500 €

TOSHIHIDE (1862-1925)

354 TROIS OBAN TATE-E, « Eiyu sanjuroku Kasen », poèmes des trente six héros. Signés Toshihide. (3).
150/200 €

355 QUATRE DIPTYQUES OBAN de la série « Meiyō hachiban », dix huit devoirs connus, personnages dans diverses activités. Signés Toshihide et datés de la XXXI^e et XXXII^e années de Meiji (1897 et 1898). (4).
200/300 €

Voir la reproduction.



355

TOSHIKATA (1866-1908)

356 TROIS OBAN YOKO-E, occupations de jeunes femmes. Signés Toshikata.
180/220 €

357 SUITE DE VINGT NEUF OBAN TATE-E de la série des trente-six beautés, jeunes femmes dans diverses occupations. Signés Toshikata et datés de la 24^e année de Meiji (1891) (29).
1500/1800 €

Voir la reproduction.



357

358 TRIPTYQUE OBAN, samourai appuyé sur un baton regardant une chaumière de l'autre côté du fleuve. Signé Toshikata et daté de la 27^e année de Meiji (1894).
150/200 €

Voir la reproduction.



358

- 359 SUITE DE DOUZE OBAN YOKO-E de la série des jolies femmes de notre temps. Signés Toshikata et datés de la 31^e année de Meiji (1898) (12).

700/900 €

KOSAI

- 360 QUATRE OBAN TATE-E représentant des femmes, des hommes et des enfants. Signés Kosai et datés de la XXXIII^e année de Meiji (1899) (4).

80/100 €

ALBUMS



361

- 361 ALBUM DE 106 PLANCHES OBAN TATE-E par KUINIYOSHI, TOYOKUNI, KUNISADA, HIROSHIGE (106).

6000/9000 €

Voir la reproduction.

- 361bis ALBUM CONTENANT 20 ESTAMPES par KUNISADA (2), CHIKANOBU (2), partie triptyque, TOYOKUNI III, dont partie de polyptique, KUNICHIKA (1), EIZAN (1), KUNIYOSHI (1), partie de polyptique, SADANOBU (1), partie de polyptique, SADAHIDE (2), HIROSHIGE (4), YOSHIKAZU (1), KUNITERU (1) et anonymes, acteurs, vue de Edo, scènes de bataille. (Usures) (20).

750/850 €

- 362 DEUX ALBUMS Choix des Fables de La Fontaine, illustrés par un groupe des meilleurs artistes de Tokyo, sous la direction de P. Barboutau, Tokyo, 1894, Tome 1 et 2.

60/80 €



363

TOYOKUNI I (1769-1825)

- 363 ALBUM « Gwa to hai yu sangai kio », les plaisirs des acteurs à la ville et au théâtre, trente huit illustrations en couleurs. Daté de la 13^e année de Kansei (1801). (Remonté).

450/550 €

PROVENANCE
Ancienne collection Burty le 17 mars 1891, n° 248.

Voir la reproduction.

HOKUSAI (1760-1849)

- 364 Trois albums de la série « Fugaku Higaku-Kei », les cent vues du mont Fuji. Datés de la VIII^e année de Meiji (1875).

450/500 €

PEINTURES

- 365 CINQ AQUARELLES, dont une en largeur, oiseaux. 120/150 €

- 366 CINQ AQUARELLES, paysage et personnages. 120/150 €

- 367 QUATRE AQUARELLES, temple aux pieds de hautes collines, arbres au bord d'une cascade, pins dans la brume et maisons au bord de l'eau. 120/150 €

- 368 CINQ AQUARELLES, fleurs, jeunes femmes et poète Toba. 120/150 €

- 369 PEINTURE EN HAUTEUR, encre et polychromie sur soie, jeune femme debout à côté d'un daim. Chine. Montée en rouleau. (Accident). Haut. 159 cm. 550/600 €

- 370 DEUX PEINTURES EN HAUTEUR, encre et polychromie sur papier, canards sur l'eau et oiseaux sur les branches d'un arbre en fleurs, et couple de grues sous les bambous. La dernière signée. Japon. Montées en kakemono. 380/460 €



371

- 371 PEINTURE EN LARGEUR, encre et polychromie sur papier, personnages dans les jardins d'un palais. Corée. Encadrée. (Accidents).

Dim. 139 x 352 cm.

Voir la reproduction.

1200/1500 €

- 372 TANKA, gouache sur toile, bouddha assis entouré de bodhisatva. Tibet, fin XIX^e siècle. (Encadrée sous verre). Haut. 69 cm. 200/300 €

- 373 PEINTURE EN HAUTEUR, encre et polychromie sur papier, représentant dix ancêtres assis. Chine fin de l'époque Qing. Encadrée sous verre. (Tachée). 162 x 90 cm. 1200/1600 €

- 374 QUATRE PEINTURES EN LARGEUR, encre et polychromie sur papier, représentant des papillons volant parmi les fleurs. Canton, XIX^e siècle. (Encadrées). Larg. 31 cm. 650/900 €

- 374bis DEUX PEINTURES EN HAUTEUR, encre et polychromie sur papier, représentant des immortels. Chine. (Accidents). 210 x 99 cm 600/800 €



375

375 PEINTURE EN HAUTEUR encre sur papier représentant un tigre parmi les herbes. Datée de la splendide année Pinghsu de Qianlong 1766 et signée. (Encadrée).
158 x 87 cm.

Voir la reproduction.

2000/3000 €

376 TANKA détrempe sur toile, représentant au centre le roi des dieux (Ha' i rgyal-po) probablement un aspect d'Indra ou bien Lha-yi-Ide. Tibet XIX^e siècle. (Encadrée sous verre).
Haut. 98 cm.

1200/1500 €

377 PEINTURE EN HAUTEUR, encre et polychromie, portrait de Confucius. (Restauration).
2200/2800 €

378 DEUX PEINTURES EN HAUTEUR, encre et polychromie sur papier, représentant des couples d'ancêtres. Montées en rouleau.
1800/2200 €

378bis PEINTURE EN HAUTEUR, encre sur papier, oiseaux sur la branche. (Encadrée sous verre).
Haut. 41 cm
100/150 €

BRONZES ET ÉMAUX CLOISONNÉS

Planche VI



379 VASE de forme gourde en cuivre et émaux cloisonnés, à fond bleu décoré en polychromie de fleurs et feuillages. L'épaule est orné de deux anses en forme de dragon en cuivre doré. (Petits chocs).
Chine, XVIII^e siècle.
Haut. 68 cm

1500/1800 €

380 COUPE TRIPODE en bronze à patine brune en forme de feuille de lotus sur laquelle grimpent deux grenouilles. Chine.
Haut. 21 cm

460/560 €

Voir la reproduction, planche VI.

381 VASE de forme « gu » en bronze à patine brune, à décor ciselé de grecques.
Chine, XVIII^e siècle.
Haut. 26,5 cm

380/460 €

382 VASE de forme balustre en bronze à patine brune et incrustations d'or, à décor de médaillons de fleurs. L'épaule est orné de deux anses en forme de masques d'animaux fabuleux. Au revers de la base un pictogramme. Chine, XVII^e siècle.
Haut. 22 cm

1200/1500 €

Voir la reproduction, planche VI.

383 BOL ET PRÉSENTOIR en émail peint sur cuivre à fond bleu, décorés en bleu et or de médaillons de caractères fleurs et rinceaux.
Chine, XIX^e siècle.
Diam. 16 cm

160/180 €

384 BOL à bord évasé en cuivre et émaux cloisonnés à fond blanc, décoré en polychromie à l'intérieur de poissons et crustacés, à l'extérieur de chevaux.
Chine, époque Ming.
Diam. 23 cm

600/750 €

385 BRÛLE-PARFUM en cuivre et émaux cloisonnés en forme de Lieou Han Shan sur le crapaud à trois pattes.
Chine.
Haut. 22 cm

200/300 €

386 PAIRE DE PETITES AIGUIÈRES en métal à décor gravé d'oiseaux et pruniers en fleurs. Chine, XIX^e siècle.
Haut. 17,5 cm

380/460 €

387 PETIT VASE de forme « gu » à pavillon lobé en bronze à patine brune. Chine.
Haut. 22 cm

180/300 €

388 STATUETTE DE LIEOU HAN SHAN debout sur le crapaud à trois pattes, tenant une ligature, en bronze à patine brune. Chine, XVII^e siècle.
Haut. 21 cm

250/260 €

389 STATUETTE DE LION MARCHANT en bronze à patine brune. XX^e siècles.
Long. 39 cm

220/300 €

390 PAIRE DE VERSEUSES en émail peint de Canton à décor polychrome de dragons.
Chine, fin du XIX^e siècle.
Haut. 28 cm

460/600 €

391 PORTE-MIROIR en bronze à patine brune et bronze doré, en forme de kilin couché, la tête tournée vers l'arrière, portant sur le dos un croissant de lune parmi les nuages. Miroir en bronze à décor de dragons. Chine, époque Yuan.
Long. 27 cm

3000/3800 €

BIBLIOGRAPHIE

Porte-miroir similaire dans Later Chinese Bronzes, par Rose Kerr N° 87 page 100

Voir la reproduction sur la couverture.



391

- 392 PAIRE DE BRÛLE-PARFUM en bronze à patine brune, en forme d'éléphants portant sur leur dos des pagodes. Chine, XIX^e siècle.
Haut. 40 cm
460/600 €
- 393 PAIRE DE BRÛLE-PARFUM en bronze à patine brune, en forme d'immortel sur un cerf.
Chine XVIII^e siècle.
Haut. 17 cm
790/900 €
- 394 DEUX BRÛLE-PARFUM en bronze à patine brune.
Japon, fin du XIX^e siècle.
Haut. 15 cm
75/80 €
- 395 GONG en bronze à patine brune, en forme de poisson.
Haut. 8 cm - Long. 20 cm
90/100 €
- 396 GROUPE en bronze à patine brune, personnage assis sur un tigre, tenant un sho.
Japon, fin du XIX^e siècle.
Haut. 20 cm
150/200 €
- 397 VASE de forme «gu» en bronze à patine brune, à décor de masques de taoïte sur fond de grecques.
Chine.
Haut. 31,5 cm
300/380 €
- 398 MIROIR LOBÉ en bronze à traces de dorure et incrusté de turquoise et quartz.
Chine, époque Han. (Manques).
Diam. 17 cm
160/180 €
- 399 BRÛLE-PARFUM COUVERT ET TRIPODE en bronze à décor ciselé de dragons. La prise du couvercle est en forme d'oiseau de proie et dragon.
Japon, fin du XIX^e siècle.
Haut. 49 cm
200/250 €
- 400 PHÉNIX sur deux roues en bronze à patine brune tacheté d'or, portant sur son dos un vase à décor de dragon, pourchassant la perle et caractères.
Chine, époque Ming.
Haut. 9 cm
800/1000 €



401

402

- 401 BOITE en forme de tambour shinto en shibuichi et suaka, à décor ciselé et incrusté de shibuichi et cuivre jaune, d'une mante religieuse, parmi des haricots dans leur feuillage.
Au revers de la base, un cachet illisible.
Japon, XIX^e siècle.
Larg. 12,5 cm
800/1000 €

Voir la reproduction.

- 402 STATUETTE D'ÉLÉPHANT HARNACHÉ, debout sur une base rectangulaire à décor de pétales de lotus, en bronze doré incrusté de cabochons de corail et turquoise, portant sur son dos un vase « gu ».
Chine, époque Qianlong, XVIII^e siècle.
Haut. 21,7 cm
2500/3000 €

PROVENANCE : Ancienne collection Rotschild.
Voir la reproduction.

- 403 TAMBOUR DE PLUIE de forme balustre en bronze à patine brune, à décor ciselé de cercles concentriques.
Chine, XVI^e siècle.
Haut. 28 cm, Diam. 50 cm
900/1000 €
- 404 VASE de forme balustre et cornet en cuivre et émaux cloisonnés à fond bleu, décoré en polychromie de fleurs.
Japon, XIX^e siècle. (Choc).
Haut. 60 cm
380/420 €
- 405 STATUETTE en bronze doré, Amithayus assis en dhyanasana sur le lotus en bronze doré, les mains en dhyanamudra tenant le kalasa.
Haut. 21,2 cm
220/280 €

- 406 DEUX MORS DE CHEVAUX en bronze à patine verte, à décor ciselé de masque de chimère et tête de dragon.
Chine, époque Zhou (1121-222 avant J.C.)
Long. 14 cm
450/550 €

- 407 DEUX ANSES en bronze à traces de dorure, en forme de masque de chimère supportant un anneau et surmonté d'une statuette d'ours assis.
Chine, époque Han. (220 - 220 après J.C.)
Haut. 19,5 cm
180/200 €

Voir la reproduction.

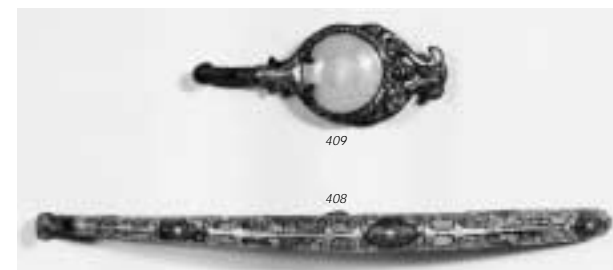


407

- 408 FIBULE en bronze doré incrusté de turquoise à décor de fleurs stylisées et motifs géométriques. Le crochet est en forme de tête d'animal. Chine, époque Royaumes-Combattants.
Long. 19,5 cm
900/1000 €
- 409 FIBULE en bronze doré à décor ciselé et incrusté de turquoise et d'agate en forme de dauphins formant masque de cervidé.
Epoque Han, culture de Dian.
Haut. 8,5 cm
900/1000 €

Voir la reproduction.

Voir la reproduction.



409

408

410	DEUX APPLIQUES DE HARNAIS en bronze à patine verte en forme de tête d'oiseau. Ordos. Epoque des Royaumes-Combattants. Et PETITE FIBULE en bronze à patine brune, d'époque Han.	400/450 €
411	FIBULE en bronze à patine verte, à décor ciselé d'un chihlong entouré de motifs géométriques. Ordos. Royaumes-Combattants (480-221 av J.C.). Long. 13,5 cm	300/400 €
412	PETIT MIROIR ROND en bronze à patine argenté, à décor ciselé en léger relief d'un caractère et rinceaux stylisés. Epoque Han. Diam. 9 cm	90/100 €
413	BOUCLE DE CEINTURE RONDE en bronze et micromosaïque de turquoise et malachite et incrustation d'agate. Début de l'époque Han, culture de Dian. Diam. 10 cm	300/350 €
414	POINTE DE LANCE en bronze à patine verte, le manche orné en relief de deux petits masques de chimères. Chine, époque Printemps et Automne. Long. 26,5 cm	300/320 €
415	POINTE DE LANCE en bronze à patine verte à décor ciselé d'un motifs géométriques. Chine, époque Printemps et Automne. Haut. 24,5 cm	300/320 €
416	GE en bronze à patine verte, le manche à décor ciselé d'un motif stylisé. Chine, époque Han, culture de Dian. Haut. 30 cm	350/400 €
417	MIROIR en bronze à patine verte à décor ciselé en relief au centre d'un cachet entouré de caractère archaisant. Chine, époque Ming. Haut. 21 cm	200/300 €
418	PAIRE D'ORNEMENTS en bronze doré, ciselé de dragons lovés. Chine, époque Han. Long. 9,5 cm	450/500 €
419	VASE TRIPODE DING à couvercle bombé en bronze doré à décor gravé de motifs géométriques. Le corps est orné de deux anses en forme de « U » retourné, et le couvercle de trois petits pieds en forme de boucle. Royaumes-Combattants. Epoque Han. Larg. 22 cm	1500/2000 €
420	YI en bronze à patine verte à décor de frise de motifs archaïques. Anse en forme de cervidé. Dynastie des Zhou. (Restauration). Larg. 36 cm	3000/4000 €



421

421	PLAQUE de forme rectangulaire en cuivre et émaux cloisonnés à fond bleu, décorée en polychromie de Laotseu sur une terrasse regardant des enfants, survolé par le fonctionnaire du ciel. Chine époque Jiaqing (1796-1820). Dim. 51,5 x 43 cm	3800/4200 €
<i>Voir la reproduction.</i>		
422	BOITE OCTOGONALE en argent à décor repoussé et ciselé de réserves avec personnages et pivoinés. Chine. Haut. 7,5 cm	150/200 €
423	STATUETTE DE DIVINITE ASSISE en dhyanasana en métal, les mains en dhyana et vitarka mudra. Népal, XIX ^e siècle. Haut. 12,5 cm	80/220 €
424	TÊTE DE BOUDDHA en bronze à patine brune. Thaïlande, XVII-XVIII ^e siècle. Haut. 14 cm	120/160 €
425	BOUILLOIRE de forme balustre en bronze à patine brune, à décor ciselé d'une frise de dragons stylisés sur fond de grecques. Elle est ornée de deux anses en forme de masques de chimère avec anneaux mobiles. XIX ^e siècle. Haut. 22,5 cm	220/300 €
426	ELÉMENT en bronze à patine brune, masque de chimère. Epoque des Zhou (1028-256 avant J.C.). Larg. 10 cm	100/120 €

BOIS SCULPTÉ ET LAQUÉ

- 427 STATUETTE D'IMMORTEL DEBOUT en bois laqué or tenant à la main un éventail rigide. Chine, XVII^e siècle. (Gerce).
Haut. 33,5 cm
400/500 €
- 428 STATUETTE D'APSARA en bois polychrome. Birmanie.
Haut. 42,5 cm
380/460 €
- 429 STATUETTE DE KANNON DEBOUT sur le lotus en bois laqué or. Les yeux sont incrustés en verre. Japon, fin de l'époque Edo.
Haut. 40,5 cm
550/600 €
- 430 PAIRE DE CADRES RECTANGULAIRES en zitan sculpté à décor de loirs parmi les pampres de vigne. Chine, XIX^e siècle.
Dim. 21,8 x 27,8 cm
600/800 €
- 431 ETUI À HERBES, de forme cylindrique en bambou à patine brune, à décor ajouré de philosophes sous un pin près d'une forêt de bambou. Chine, XVIII^e siècle.
Haut. 21,5 cm
380/420 €
- 432 STATUETTE DE RAKAN ASSIS, tenant ses longs sourcils, en bois à patine brune. Chine, XIX^e siècle.
Haut. 15 cm
160/180 €
- 433 PORTE-PINCEAUX de forme cylindrique en bambou à décor sculpté d'un palais aux pieds de hautes montagnes. Signé dans un cartouche « yuan mu tsao ». Chine XIX^e siècle. (Ebréchures au pied et au col).
Haut. 18,5 cm
400/500 €

SCULPTURES

- 434 PETITE STATUETTE DE VISHNU DEBOUT, devant un paon posé sur le lotus en grès. Inde, XIII^e siècle.
Haut. 16,5 cm
120/160 €

TEXTILES

- 435 ENSEMBLE DE TROIS ROBES en soie à fond mauve et bleu. Chine.
700/800 €
- 436 ROBE dragon en kesi à fond bleu à décor de dragons, chauves-souris et emblèmes. Chine, époque Qing. (Accidents).
380/450 €
- 437 BRODERIE EN HAUTEUR, décorée en polychromie d'oiseaux et chrysanthèmes. Chine. (Accident).
Dim. 154 x 73 cm
150/200 €
- 438 BRODERIE EN HAUTEUR sur soie à décor polychrome de grues posées parmi les herbes et survolées d'oiseaux et papillons. Chine. (Encadrée sous verre).
Dim. 170 X 15 cm
600/900 €

- 439 TENTURE EN HAUTEUR sur soie brodée en polychromie d'un paon sur un bambou. (Accidents).
Dim. 240 X 150 cm
380/400 €

MEUBLES

- 440 TABLE TRAPÉZOIDALE, quadrangulaire à entretoise en bois naturel, décorée avec des incrustations d'os de personnages dans les jardins d'un palais. Chine, fin du XIX^e siècle.
Haut. 65 cm, Larg. 63 cm
750/900 €

PARAVENTS



441

- 441 PARAVENT À SIX FEUILLES en papier à fond or, décoré en polychromie et malachite pilée de barque entourée de filets séchants parmi les pins. Japon, époque Edo, XVIII^e siècle.
Haut. 170 cm, Larg. d'une feuille. 63 cm

Voir la reproduction.

3200/4000 €

- 442 PARAVENT À DEUX FEUILLES en papier décoré en polychromie d'oiseaux, buisson et iris. Japon, période Showa.
Haut. 136 cm, Larg. d'une feuille. 91 cm
250/350 €

- 443 PARAVENT À DIX FEUILLES en soie, décoré en polychromie de cavaliers et dignitaires chassant des tigres et des cerfs. Corée, fin XIX^e siècle. (Accidents).
Haut. 128 cm, Larg. d'une feuille. 44 cm
600/700 €

TAPIS

- 444 TAPIS RECTANGULAIRE en laine à fond bleu, décoré en beige d'un médaillon de fleurs entouré de sujets mobiliers. Bordure en bleu sur fond beige de phénix et de fleurs. Chine. (Usures et restaurations).
Dim. 400 x 340 cm
1 200/1 500 €

CORRESPONDANTS EN FRANCE ET À L'ÉTRANGER

RÉGION EST	FREDERIC GASSER COURS ALBERT SCHWEITZER - 55A RUE DU VAL SAINT GREGOIRE 68000 COLMAR +33 3 89 30 14 53
RÉGION SUD-OUEST	BERNARD BRUEL 16 RUE SAINT JULIEN 81000 ALBI +33 5 63 38 20 28
RÉGION CENTRE	BRUNO PERRIER 7 RUE ALEXIS BESSART 71700 TOURNUS +33 3 85 27 01 60
BELGIQUE	PHILIPPE SAINT RUE COPPENS 3 (GRAND-SABLON) 1000 BRUXELLES +32 2 511 64 27 +32 2 511 00 52 fax
MONACO	ART MONACO S.A. « LE VALLESPER » 25 BOULEVARD DU LARVOTTO 98000 MONACO +377 93 50 73 15
SUISSE	CATHERINE NIEDERHAUSER 8 RUE DU GRAND CHÊNE 1002 LAUSANNE +41 21 312 98 18