

# TAJAN

MOBILIER & OBJETS D'ART  
DES XVII<sup>E</sup>, XVIII<sup>E</sup> ET XIX<sup>E</sup> SIÈCLES  
ET GRANDE DÉCORATION



PARIS - MERCREDI 30 JANVIER 2002 - HÔTEL DROUOT



120



24



112

# TAJAN

**MOBILIER & OBJETS D'ART  
DES XVII<sup>E</sup>, XVIII<sup>E</sup> ET XIX<sup>E</sup> SIÈCLES  
ET GRANDE DÉCORATION**

**MERCREDI 30 JANVIER 2002 À 14 H 15**

**HÔTEL DROUOT SALLES 5 ET 6  
9 RUE DROUOT 75009 PARIS**

**EXPOSITIONS**      **DROUOT SALLES 5 ET 6**  
9 RUE DROUOT 75009 PARIS  
+33 1 48 00 20 05  
MARDI 29 JANVIER, DE 11 À 18 HEURES  
MERCREDI 30 JANVIER, DE 11 À 12 HEURES

**RENSEIGNEMENTS**      **WILFRID CAZO**  
+33 1 53 30 30 70  
**ANTOINE GEOFFROY D'ASSY**  
+33 1 53 30 30 73  
**AURÉLIE SUARD**  
+33 1 53 30 30 60

**EXPERTS**      **JACQUES SAINT-BRIS**  
66 AVENUE HENRI-MARTIN 75116 PARIS  
+33 1 45 04 40 24 fax +33 1 45 04 24 25

**OLIVIER LE FUEL ET ROLAND DE L'ESPÉE**  
14 RUE DROUOT 75009 PARIS  
+33 1 42 46 10 46 fax +33 1 48 00 90 98 lefueldelespee@wanadoo.fr

TAJAN  
37 RUE DES MATHURINS  
75008 PARIS (F)  
+33 1 53 30 30 30  
+33 1 53 30 30 31 fax  
www.tajan.com

## CONDITIONS DE VENTE & ENCHÈRES

La vente sera faite au comptant et conduite en € (Euro).  
Les acquéreurs paieront en sus des enchères, les frais suivants : frais dégressifs par tranche et par lot, de 15 % + TVA 19,6% (soit 17,94 % TTC) jusqu'à 100 000 € et de 12 % + TVA 19,6% (soit 14,35 % TTC) au-delà de 100 000 €.

### GARANTIES

Conformément à la loi, les indications portées au catalogue engagent la responsabilité de TAJAN, sous réserve des rectifications éventuelles annoncées au moment de la présentation de l'objet et portées au Procès-Verbal de la vente. Une exposition préalable permettant aux acquéreurs de se rendre compte de l'état des biens mis en vente, il ne sera admis aucune réclamation une fois l'adjudication prononcée. Les restaurations et les retouches des œuvres ne sont pas signalées. Un compte-rendu de l'état de conservation des œuvres peut être demandé à TAJAN.

### ENCHÈRES

Les enchères suivent l'ordre des numéros au catalogue.  
TAJAN est libre de fixer l'ordre de progression des enchères et les enchérisseurs sont tenus de s'y conformer.  
Le plus offrant et dernier enchérisseur sera l'adjudicataire. En cas de double enchère reconnue effective par TAJAN, l'objet sera remis en vente, tous les amateurs présents pouvant concourir à cette deuxième mise en adjudication.

### ORDRE D'ACHAT

Si vous souhaitez faire une offre d'achat par écrit, vous pouvez utiliser le formulaire prévu à cet effet en fin de catalogue. Celle-ci doit nous parvenir au plus tard 2 jours avant la vente accompagnée de vos coordonnées bancaires.

### ENCHÈRES PAR TÉLÉPHONE

Si vous souhaitez enchérir par téléphone, veuillez en faire la demande par écrit, accompagnée de vos coordonnées bancaires, au plus tard 2 jours avant la vente.

Les enchères par téléphone sont un service gracieux rendu aux clients qui ne peuvent se déplacer. En aucun cas TAJAN ne pourra être tenue responsable d'un problème de liaison téléphonique.

### RETRAIT DES ACHATS

En cas de paiement par chèque ou par virement, la délivrance des objets pourra être différée jusqu'à l'encaissement. Dès l'adjudication, l'objet sera sous l'entière responsabilité de l'adjudicataire. L'acquéreur sera lui-même chargé de faire assurer ses acquisitions, TAJAN décline toute responsabilité quant aux dommages que l'objet pourrait encourir, et ceci dès l'adjudication prononcée. Les acheteurs sont invités à se renseigner auprès de TAJAN +33 1 53 30 30 04 avant de venir retirer leurs objets. En effet TAJAN dispose de plusieurs lieux de stockage, choisis en fonction des disponibilités et de la nature des ventes. La formalité de licence d'exportation peut requérir un délai de cinq à six semaines, celui-ci pouvant être sensiblement réduit selon la rapidité avec laquelle l'acquéreur précisera ses instructions à TAJAN. Les objets d'une valeur supérieure à 15 245 € figurant dans nos catalogues sont vérifiés par l'association internationale « The Art Loss Register » chargée de rechercher les œuvres d'art volées ou dont les propriétaires auraient été spoliés.

### AVIS

*Des renseignements détaillés concernant les lots décrits par MM. Olivier LE FUEL, Roland de l'ESPEE sont à la disposition des acheteurs qui en feront la demande pendant la durée de l'exposition et de la vente.*

MM. Georges et Louis LEFEBVRE (24 rue du Bac, 75007 Paris - tél. +33 1 42 61 18 40 - Fax +33 1 42 86 91 58) ont décrit les lots n° 1, 2.  
M. Jacques SAINT-BRIS a décrit les lots n° 3 à 12, 21 à 30, 37 à 64, 66 à 77, 94 à 107, 109 à 112, 114 à 118, 122, 125 à 145, 148 à 149, 152 à 163, 165 à 166, 169 à 195, 201 à 210.  
MM. Olivier LE FUEL et Roland de l'ESPEE ont décrit les lots n° 13 à 20, 31 à 36, 65, 78 à 93, 108, 113, 119 à 121, 123, 124, 146 à 147, 150 à 151, 164, 167 à 168, 196 à 198, 200.  
M. Thierry PORTIER (26 boulevard Poissonnière, 75009 Paris - Tél. +33 1 48 00 03 41 et 01 48 00 03 45 - Fax +33 1 48 00 02 64) a décrit le lot n° 199.  
M. Lucien ARCACHE (39 Rue Dumont-d'Urville 75116 Paris - +33 1 45 00 26 80 fax +33 1 45 01 80 95) a décrit les lots 211 à 218

Le lot n° 168 est reproduit sur la couverture, et le lot n° 107 au dos de la couverture.

## TERMS OF SALE & BIDS

Purchased lots will become available only after payment in full has been made. The sale will be conducted in € (Euro).  
Purchasers pay in addition to the hammer price, a buyer's premium of : 15 % + VAT 19,6% (totalising 17,94 %) from 0 to 100 000 € and 12 % + VAT 19,6% (totalising 14,35 %) for amounts superior to 100 000 €.

### GUARANTEES

The auctioneer is bound by the indications in the catalogue, modified only by eventual announcements made at the time of the sale noted into the legal records thereof. Prospective bidders should inspect the property before bidding to determine its condition, size, and whether or not it has been repaired, restored or repainted. Exhibitions prior to the sale at TAJAN or on the sale point permits buyers to establish the condition of the works offered for sale, and therefore no claims will be accepted after the fall of the hammer. A condition report of the works is available at TAJAN upon request.

### BIDS

Biddings will be in accordance with the lot numbers listed in the catalogue or as announced by the auctioneer, and will be in increments determined by the auctioneer.  
The highest and last bidder will be the purchaser.  
Should the auctioneer recognise two simultaneous bids on an object, the lot will be put up for sale again and all those present in the saleroom may participate in this second opportunity to bid.

### ABSENTEE BIDS

If you wish to make a bid in writing, you should use the form included at the end of this catalogue. This should be received by us no later than two days before the sale accompanied by your bank references.

### TELEPHONE BIDS

If you wish to bid by telephone, please make your request to be called in writing, accompanied by your bank references, to be received by us no later than two days before the sale, accompanied by your bank references.

Telephone bids are a free service designed for clients who are unable to be present at an auction. TAJAN cannot be held responsible for any problems due to technical difficulties.

### COLLECTION OF PURCHASES

If payment is made by cheque or by wire transfer, lots may not be withdrawn until the payment has been cleared. From the moment the hammer falls, sold items will become the exclusive responsibility of the buyer. The buyer will be solely responsible for the insurance. TAJAN assumes no liability for any damage to items which may occur after the hammer falls. Buyers at TAJAN are requested to confirm with TAJAN +33 1 53 30 30 04 before withdrawing their purchases. TAJAN has several storage warehouses depending on the type of goods sold at the auctions. An export license can take five to six weeks to process, although this time may be significantly reduced depending upon how promptly the buyer supplies the necessary information to TAJAN. Objects with a value of more than 15 245 € are verified by the international association « The Art Loss Register », which researches stolen or despoiled works of art.

## OBJETS D'ART

- 1 PARIS (BISCUIT)**  
Groupe tournant constitué de quatre amours entourant une cage à oiseaux et reposant sur un socle ovale.  
Fin du XIX<sup>e</sup> siècle. (accidents, un amour cassé et recollé).  
HAUT. 24 CM  
80/90 €
- 2 PARIS (BISCUIT)**  
Suite de dix petites statuettes représentant des amours constituant des éléments de surtout et une paire de petits vases Médicis.  
Fin du XIX<sup>e</sup> siècle. (quelques petits manques).  
HAUT. DES VASES 9 CM - HAUT. MOYENNE DES AMOURS 8 CM  
220/260 €
- 3 PAIRE DE POTICHES COUVERTES** de forme balustre en porcelaine blanche à décor dans le style de la Famille verte de phénix, branchages fleuris et pivoines.  
Chine, style du XVIII<sup>e</sup> siècle.  
HAUT. 47 CM  
600/750 €
- 4 VASE** de forme balustre en porcelaine blanche à décor émaillé polychrome de « mobilier chinois » et branchages fleuris.  
Chine, style du XVIII<sup>e</sup> siècle. (fêle et monté en lampe).  
HAUT. 60 CM  
220/300 €
- 5 GRANDE POTICHE COUVERTE** en porcelaine blanche à décor camaïeu bleu de chimères, nuages et feuillages stylisés.  
Travail chinois du XIX<sup>e</sup> siècle. (quelques accidents et restaurations).  
HAUT. 65 CM  
900/1 200 €
- 6 PAIRE DE GRANDS VASES BALUSTRES**, les cols dentelés, en porcelaine blanche à décor corail, bleu et or de phénix, arbustes fleuris et rochers.  
Japon, fin du XIX<sup>e</sup> siècle.  
HAUT. 94 CM  
750/900 €
- 7 PAIRE DE VASES BALUSTRES** en porcelaine à décor Imari de branchages de fleurs et chimères dans des réserves.  
Japon, XIX<sup>e</sup> siècle. (montés en lampe).  
Monture en bronze verni à treillis, agrafes et tors de rubans.  
HAUT. 39 CM  
550/600 €
- 8 GLACE** dans un cadre de forme rectangulaire en bois naturel à décor de moulures ondulées.  
XVII<sup>e</sup> siècle.  
(quelques restaurations notamment dans les fonds).  
HAUT. 114 CM - LARG. 100 CM  
750/900 €  
*Voir la reproduction.*



- 9 MODÈLE DE PRESOIR en bois clair, corne et bois noirci. Base rectangulaire. (petits accidents).  
HAUT. 29 CM - LARG. 15 CM  
150/220 €
- 10 PANNEAU DE RETABLE de forme cintrée en bois repeint polychrome et bois redoré représentant un évêque, branchages fleuris et nuées.  
XVIII<sup>e</sup> siècle. (restaurations).  
HAUT. 129 CM - LARG. 82 CM  
750/900 €
- 11 PENDULE RELIGIEUSE en placage d'écaïlle rouge et marqueterie de cuivre à rinceaux feuillagés et enroulements. Le cadran est marqué *DUCOROY* à Paris. Ornaments de bronze ciselé à rinceaux feuillagés, passementeries, chevaux et à l'amortissement un enfant assis sur une chimère. La base mouvementée rapportée est terminée par quatre patins.  
En partie d'Epoque Louis XIV. (quelques accidents et manques, transformation dans le mouvement).  
HAUT. 75 CM - LARG. 52 CM  
3 000/4 000 €
- DUCOROY né à Abbeville vers 1760, reçu Maître le 19 mai 1698. Il était marchand horloger, privilégié du roi.
- 12 GLACE dans un cadre mouvementé en bois sculpté et doré d'oiseaux, coquilles, fleurettes, feuilles d'acanthé, rinceaux et enroulements.  
Style Régence.  
HAUT. 130 CM - LARG. 100 CM  
900/1 000 €
- 13 ENCRIER de forme mouvementée en métal argenté comprenant deux godets en cristal taillé. Il repose sur des petits pieds.  
Style Louis XV.  
HAUT. 12 CM - LARG. 27 CM  
300/500 €



16

- 14 PENDULE en bronze ciselé et doré, la partie supérieure ornée d'un amour tenant une guirlande, le cadran signé de « *Lepaute à Paris* ». Elle est décorée de trophées, volutes et repose sur une base ajourée.  
Style Louis XV. (un accident au cadran).  
HAUT. 66 CM - LARG. 42 CM  
1 500/1 800 €
- 15 GROUPE en terre cuite représentant un amour sur un dragon tenant un arc. Base ovale.  
Style Louis XV. (quelques égrèures, petits manques).  
HAUT. 43 CM - LARG. 38 CM  
500/750 €
- 16 CARTEL ET SA CONSOLE de forme mouvementée en placage d'écaïlle brune et laiton marqueté de rinceaux feuillagés. Le cadran à chiffres romains est signé « *Duquesne à Paris* » ainsi que le mouvement. Riche décoration de bronze ciselé et doré tel que : palmettes, volutes, feuilles d'acanthé avec à la partie supérieure une cassolette enflammée.  
Epoque Régence. (restaurations).  
HAUT. 79 CM  
3 800/4 500 €
- Nicolas DUQUE, horloger, actif à Paris sous la Régence, rue des Fossés St Germain.

Voir la reproduction.

- 17 PAIRE D'APPLIQUES à deux branches de lumière en bronze ciselé et doré, la partie supérieure est ornée d'un vase enflammé, le fût à cannelures et asperges.  
Style Louis XVI. (percées pour l'électricité).  
HAUT. 47 CM  
900/1 200 €
- 18 PAIRE DE LANTERNES en bronze ciselé et doré, ornées de photophores.  
Style Louis XVI.  
HAUT. 38 CM  
400/500 €
- 19 PAIRE DE CANDÉLABRES à six branches de lumière en bronze patiné et doré représentant des amours drapés. Ils sont ornés de grappes de raisins, guirlandes, volutes et reposent sur des socles cylindriques en marbre blanc.  
Style Louis XVI.  
HAUT. 61 CM - LARG. 31 CM  
1 500/1 800 €
- Voir la reproduction.
- 20 PAIRE DE CHENETS en bronze ciselé représentant un couple de personnages en costume du XVIII<sup>e</sup> siècle. Ils reposent sur des bases ajourées ornées de volutes.  
Style Louis XV.  
HAUT. 33 CM - LARG. 31 CM  
400/450 €
- 21 GLACE dans un cadre de forme mouvementée en bois sculpté et doré de rocailles ajourées, guirlandes fleuries, feuilles d'acanthé et enroulements.  
Style Louis XV.  
HAUT. 164 CM - LARG. 94 CM  
1 200/1 500 €
- 22 PAIRE DE BOUGEOIRS en bronze ciselé d'agrafes, rocailles et canaux.  
Style Louis XV.  
HAUT. 25 CM  
200/300 €
- 23 PAIRE D'APPLIQUES à deux bras de lumière en bronze ciselé et doré à personnages chinois, rocailles et feuillages.  
Style Louis XV. (percées pour l'électricité).  
HAUT. 41 CM - LARG. 30 CM  
1 300/1 500 €
- 24 PAIRE DE LANTERNES CAGES de forme mouvementée à trois bras de lumière en bronze ciselé et doré de rocailles, feuillages, feuilles d'acanthé et enroulements.  
Style Louis XV.  
HAUT. 112 CM - LARG. 61 CM  
7 600/9 000 €
- Voir la reproduction en couleurs, page 3 de couverture.
- 25 GLACE dans un cadre de forme mouvementée en bois sculpté et doré de rocailles ajourées, coquilles, feuilles d'acanthé, guirlandes de fleurs et enroulements.  
Style Louis XV. (petits accidents).  
HAUT. 116 CM - LARG. 127 CM  
1 200/1 500 €



19

- 26 PENDULE PORTIQUE en marbre blanc et bronze ciselé et doré de rosaces, guirlande de feuilles de laurier et fleurettes, attributs de musique, frises de perles, pommes de pin, couronne de laurier et têtes de griffons. Le cadran de *MARNIAU à Provins*. A l'amortissement une urne dans le goût de l'Antique surmontée d'une grenade. Elle est ornée de médaillons en porcelaine émaillée polychrome à décor d'urnes couvertes et repose sur une base rectangulaire terminée par quatre patins.  
Epoque Louis XVI. (quelques restaurations, manques et petits éclats à l'émail du cadran).  
HAUT. 45 CM - LARG. 32,5 CM - PROF. 10 CM  
1 200/1 500 €
- 27 CARTEL de forme mouvementée en bronze ciselé et doré de frises de postes, canaux, guirlandes de feuilles de laurier, perles et pommes de pin. Le cadran est surmonté d'une urne couverte ciselée de feuilles d'eau et de têtes de béliers tenant des anneaux.  
Style Louis XVI. (manque la plaque formant le fond).  
HAUT. 76 - LARG. 37 CM  
900/1200 €
- 28 PAIRE DE VASES COUVERTS de forme balustre en marbre veiné crème. Monture en bronze ciselé de guirlandes de fleurs retenues par des nœuds de ruban et feuilles d'acanthe. Les anses en forme de cols de cygne. A l'amortissement, une pomme de pin. Bases rectangulaires évidées à frises de rais-de-cœur et perles.  
Style Louis XVI.  
HAUT. 55 CM  
1 500/1 800 €
- 29 PAIRE DE CANDELABRES à quatre bras de lumière en bronze ciselé et doré de feuilles d'acanthe. Les fûts balustres à canaux et godrons.  
Style Louis XVI. (percés pour l'électricité).  
HAUT. 41 CM - LARG. 28 CM  
300/400 €
- 30 PAIRE DE VASES COUVERTS en marbre vert-de-mer. Montures en bronze ciselé d'entrelacs, feuilles de chêne, masques, perles et draperies. Piédouches à bases carrées.  
Style Louis XVI.  
HAUT. 34 CM  
900/1 200 €
- 31 ENCRIER en bronze ciselé et doré surmonté d'une pendulette à colonnettes, le cadran signé « *Barbedienne, Paris* », est flanquée de deux bougeoirs et présente un godet. Il est décoré de frises d'entrelacs à canaux et de têtes de satyres.  
Style Louis XIV, fin du XIX<sup>e</sup> siècle.  
(un petit accident au vase).  
HAUT. 27,5 CM - LARG. 38 CM  
Ferdinand BARBEDIENNE (1812-1892) fondeur.  
1 000/1 200 €
- 32 PAIRE DE VASES COUVERTS en bronze patiné et bronze doré, décorés de mascarons à têtes de femmes, palmettes et frises de postes. Ils reposent sur trois pieds terminés par des sabots, contresocle triangulaire en marbre vert-de-mer supporté par trois patins.  
Style Louis XVI.  
HAUT. 38 CM  
2 200/3 000 €
- 33 LANTERNE de forme ronde en bronze à trois branches de lumière.  
Style Louis XVI.  
HAUT. 52 CM  
500/600 €
- 34 PAIRE DE PHOTOPHORES en métal et verre gravé polychrome, ornés de lions et vases fleuris.  
Style Louis XVI.  
HAUT. 43 CM  
90/120 €
- 35 BUSTE en plâtre représentant un homme de qualité portant une perruque.  
Il porte une signature « *Fait par Cafféri* ».  
Dans le style du XVIII<sup>e</sup> siècle. (accidents).  
HAUT. 68 CM  
600/900 €
- 36 BUSTE en bronze représentant Louis XVI. Il repose sur une colonne en marbre blanc terminée par une base ronde.  
Fin du XVIII<sup>e</sup> siècle. (petits manques).  
HAUT. 21,5 CM  
550 €
- 37 PAIRE D'APPLIQUES à un bras de lumière en bronze ciselé et redoré de canaux, chutes de feuillages et culots. A l'amortissement, un vase flammé dans le goût de l'Antique, orné d'une frise de palmettes.  
Epoque Louis XVI.  
HAUT. 29 CM - LARG. 7 CM  
750/900 €
- 38 LUSTRE à six bras de lumière en bronze ciselé d'enroulements et tôle dorée. Il est orné de pendeloques à plaquettes, rosaces et guirlandes.  
Style du XVIII<sup>e</sup> siècle. (petits manques et certaines pendeloques rapportées, monté pour l'électricité).  
HAUT. 76 CM - LARG. 56 CM  
600/750 €
- 39 LUSTRE de forme circulaire à six étages en bronze et pendeloques à rosaces, guirlandes, cabochons et myrzas.  
Style du XVIII<sup>e</sup> siècle. (monté pour l'électricité, quelques accidents et manques).  
HAUT. 100 CM - LARG. 60 CM  
500/600 €
- 40 CARTEL de forme violonée en bois laqué rouge et branchages fleuris dorés. Le cadran de *BARANCOURT à PARIS*. Ornaments de bronze ciselé à rocailles, feuillages et chimères. A l'amortissement, un personnage chinois tenant un oiseau.  
Style du XVIII<sup>e</sup> siècle. (quelques accidents).  
HAUT. 59 CM - LARG. 34 CM  
600/900 €
- 41 LUSTRE à cinq bras de lumière en bronze ciselé de feuilles d'acanthe, rinceaux et enroulements. Le fût en balustre. Il est orné de pendeloques à guirlandes et plaquettes.  
Style du XVIII<sup>e</sup> siècle. (quelques accidents et manques).  
HAUT. 138 CM  
2 300 €
- 42 PAIRE DE VASES COUVERTS de forme balustre en porcelaine dans le goût de Sèvres à décor polychrome de jeunes femmes drapées et amours se tenant sur des nuées dans des réserves sur fond gros bleu et encadrements de dorure. Monture en bronze ciselé et doré de feuilles d'acanthe et enroulements. A l'amortissement, une pomme de pin.  
Style du XVIII<sup>e</sup> siècle.  
HAUT. 52 CM  
1 900/2 300 €
- 43 PAIRE DE CANDÉLABRES à quatre bras de lumière en bronze ciselé et doré de guirlandes de fleurs, feuilles d'acanthe et enroulements. Les fûts en forme de vases fleuris d'où s'échappent les bras de lumière, sont ornés de têtes de béliers et reposent sur des colonnes tronquées cannelées.  
Style Louis XVI. (quelques accidents).  
HAUT. 43 CM - LARG. 30 CM  
450/600 €

- 44 LUSTRE de forme balustre à six bras de lumière en bronze ciselé de feuilles d'acanthé, frises de perles et godrons, têtes de béliers et guirlandes. A l'amortissement, un anneau retenu par une draperie.  
Style du XVIII<sup>e</sup> siècle. (monté pour l'électricité).

HAUT. 108 CM - LARG. 75 CM

1 500/1 800 €

- 45 BAROMETRE de forme rectangulaire par LEREBOURG, Place du Pont Neuf à Paris.

XVIII<sup>e</sup> siècle. (fentes).

Il est présenté dans un cadre en bois et pâte doré à palmettes, rinceaux feuillagés et enroulements.

Epoque Restauration.

HAUT. 60 CM - LARG. 51 CM

300/500 €

- 46 PAIRE DE BOUGEOIRS en bronze ciselé et doré à décor d'une frise de feuilles de laurier et frise de grappes de raisins, feuillages et enroulements. Le fût balustre à godrons. La base circulaire ornée d'une frise de pampres et frise de godrons.

Epoque Restauration.

Les bases sont gravées d'une couronne fermée et présentent les marques L et Tuileries.

HAUT. 20 CM

750/900 €

- 47 PENDULE BORNE de forme rectangulaire en placage de palissandre et incrustations en sycamore de palmettes, feuillages et enroulements.

Epoque Restauration. (petits accidents).

HAUT. 36 CM - LARG. 22 - PROF. 15 CM

300/400 €

- 48 LUSTRE à six bras de lumière en forme de lampe antique en bronze doré et tôle peinte brun. Il est orné de cols de cygnes, draperies, perles et feuillages.  
Style Restauration. (monté pour l'électricité).

HAUT. 81 CM - LARG. 78 CM

600/750 €



50

- 49 FIXÉ SOUS-VERRE de forme ovale représentant un paysage animé de personnages dans une perspective d'architectures, église et montagnes. Cadre en bois et pâte doré à frise de feuillages.

Seconde moitié du XIX<sup>e</sup> siècle.

(quelques accidents).

HAUT. 53 CM - LARG. 63 CM

750/900 €

- 50 PENDULE en bronze à patine brune et bronze ciselé et doré. A l'amortissement, un personnage costumé dans le goût de la Renaissance se tenant sur un tertre, un palmier à ses côtés. La base ciselée d'une sphère, rinceaux, enroulements et feuilles d'acanthé.  
Epoque Romantique.  
(manque une aiguille et usures à la dorure).

HAUT. 57 CM - LARG. 44 CM

900/1 200 €

*Voir la reproduction.*



51

- 51 PAIRE DE VASES de forme balustre en bronze argenté et bronze doré, ciselé d'une frise de feuilles d'acanthé, mascarons et profils de personnages dans le goût de l'Antique dans des médaillons. Les anses à mufles de lions tenant des anneaux sont surmontées de sphinges. Piédouches à tors de canaux et joncs rubannés. Les bases rectangulaires à décrochements en marbre noir et marbre brèche rouge mouluré ornées de mufles de chimères tenant des anneaux. Elles reposent sur quatre patins.  
Seconde moitié du XIX<sup>e</sup> siècle.

HAUT. 43 CM - LARG. 22 CM

4 500/6 000 €

*Voir la reproduction.*

- 52 GROUPE en bronze à patine brune représentant le Taureau Farnèse et racontant l'histoire de Dircé : en punition du mauvais traitement qu'elle avait fait subir à Antiope à qui elle avait succédé comme épouse de Lycos, roi de Thèbes, elle fut attachée à un taureau sauvage par les fils d'Antiope, Zethos et Amphion.  
XIX<sup>e</sup> siècle. (quelques accidents et restauration).

HAUT. 52 CM - LARG. 43 CM

2 800/3 000 €

#### RÉFÉRENCE

L'original en marbre de ce groupe, datant de l'époque Antique et mesurant 3,70 m fut découvert en 1545 lors des fouilles des termes de Caracalla. Il est conservé au Musée National de Naples. De nombreuses reproductions de ce groupe furent exécutées, la plus connue d'entre elles est certainement celle du sculpteur florentin Antonio SUSINI datée de 1613 et conservée à la villa Borghèse.

#### BIBLIOGRAPHIE

« Pour l'Amour de l'Antique, la Statuaire Gréco-Romaine et le Goût Européen », par F. Haskell et N. Penny, éditions Hachette, pages 337, 338 et 339 et page 76, planche 31.

- 53 PAIRE D'AIGUIERES de forme balustre en bronze à patine brune ciselé de draperies, têtes de béliers et godrons. Les anses formées d'enfants jouant. Piédouches et bases carrées.  
Seconde moitié du XIX<sup>e</sup> siècle.

HAUT. 33 CM

1 800/2 200 €

- 54 GLACE dans un cadre en bois repeint corail et redoré.  
XIX<sup>e</sup> siècle. (accidents et manques).  
HAUT. 150 CM - LARG. 105 CM  
900/1 200 €
- 55 RAFRAÏCHISSOIR de forme balustre en métal argenté ciselé de frises de godrons. Les anses ornées de coquilles. Il est orné d'armoiries doubles.  
HAUT. 20 CM - DIAM. 20 CM  
300/400 €
- 56 PAIRE DE MOTIFS DÉCORATIFS en bronze à patine médaille, bronze à patine cuivrée et bronze ciselé et doré. Ils sont composés de deux escargots supportant un ananas stylisé en verre taillé surmonté d'un panache. Les bases mouvementées en bronze ciselé ajouré.  
(accidents et restaurations aux ananas).  
HAUT. 62 CM - LARG. 35 CM  
1 200/1 500 €
- 57 BAROMETRE-THERMOMETRE en bois naturel sculpté de rosaces, feuillages, ombilics et enroulements. Les montants à colonnettes cannelées détachées.  
Il présente l'inscription : « *Aneroid Barometer* ».  
Ancien travail anglais.  
HAUT. 95 CM - LARG. 34 CM  
230/300 €
- 58 PAIRE DE GLACES de forme ovale dans des cadres en bois doré sculpté d'une frise de canaux et frise ajourée de feuilles d'acanthé et enroulements.  
Travail italien de la seconde moitié du XIX<sup>e</sup> siècle. (restaurations).  
HAUT. 66 CM - LARG. 52 CM  
750/900 €
- 59 PETIT BUSTE en bronze à patine médaille représentant Napoléon. Contresocle en marbre noir. (petits éclats).  
XIX<sup>e</sup> siècle.  
HAUT. 22 CM  
450/600 €
- 60 MIROIR DIT « DE SORCIÈRE » de forme ovale dans un cadre en bois et pâte dorés, gravé d'une frise de feuillages et perles.  
Seconde moitié du XIX<sup>e</sup> siècle. (restaurations).  
HAUT. 49 CM - LARG. 44 CM  
90/120 €
- 61 PARTIE DE SERVICE DE VERRES en verre taillé de pointes de diamants. Il comprend onze verres à eau, vingt-quatre verres à vin de tailles différentes, dix coupes à champagne et deux carafes, l'une d'elles couverte.  
300/500 €
- 62 SURTOUT DE TABLE de forme mouvementée en métal argenté ciselé de joncs rubannés. Il repose sur quatre patins feuillagés à enroulements.  
LONG. 61 CM  
150/220 €
- 63 JARDINIÈRE de forme mouvementée en métal argenté ciselé de feuillages et joncs rubannés.  
(quelques usures).  
HAUT. 12 CM - LONG. 42 CM  
120/180 €
- 64 PAIRE DE VASES de forme balustre en bronze à patine brune ciselé d'une frise de personnages dans le goût de l'Antique, musiciens et bacchantes. Piédouches. Les bases moulurées en marbre vert.  
Fin du XIX<sup>e</sup> siècle.  
HAUT. 43 CM  
300/500 €



65

- 65 PAIRE DE GRANDS CANDÉLABRES en bronze patiné et doré, en forme de fût cannelé et d'un chapiteau corinthien surmonté de quatre branches incurvées ornées de palmettes et rosaces. A la partie supérieure, un bougeoir décoré de feuilles d'acanthé. Les branches sont inclinées suivant des angles différents. Le fût orné de feuillages repose sur trois dauphins et un socle triangulaire.  
Époque Restauration.  
HAUT. : 81 CM  
4 500/6 000 €

*Voir la reproduction.*

- 66 GROUPE en bronze à patine brune représentant David s'appuyant sur une épée.  
Il est signé *Eug. MARIOTON*.  
HAUT. 64 CM  
600/750 €
- 67 GLACE RECTANGULAIRE dans un cadre en bois noirci à décor ondé. Il est orné de frises de branchages fleuris en laiton au repoussé.  
Seconde moitié du XIX<sup>e</sup> siècle. (quelques accidents et manques).  
HAUT. 62 CM - LARG. 52 CM  
150/220 €
- 68 SUSPENSION de forme balustre en opaline bleu turquoise. La monture en métal doré à frises de gables et orbevoies dans le goût gothique.  
XIX<sup>e</sup> siècle. (quelques accidents et manques, montée pour l'électricité).  
HAUT. 75 CM - DIAM. 27 CM  
220/300 €



71

- 69 PAIRE DE CHENETS ET LEUR BARRE DE FOYER en bronze ciselé de mufles de lions, anneaux, feuilles d'acanthé et rocailles ajourées.  
Fin du XIX<sup>e</sup> siècle. (restauration).  
HAUT. 48 CM

300/400 €

- 70 PAIRE DE COUPES en verre blanc de Murano. Elles présentent sur la panse un décor émaillé polychrome de profils de personnages de la Renaissance dans des médaillons à feuillages de laurier. Piédouches.  
HAUT. 30 CM

380/440 €

- 71 TRUMEAU DE GLACE de forme rectangulaire en bois repeint bleu et rose, bois redoré et bois réargenté, mouluré et sculpté de masque, sphynxes ailées, branchages de chêne, médaillons, rosaces et chutes de feuillages dans des encadrements à frises d'entrelacs. Il présente une scène dans un médaillon à terme de personnage dans le goût de l'Antique cantonné de deux jeunes femmes.  
Début du XIX<sup>e</sup> siècle. (quelques réparations et les miroirs rapportés).  
HAUT. 208 CM - LARG. 129 CM

3 000/3 800 €

Voir la reproduction.

- 72 PAIRE D'APPLIQUES à deux bras de lumière en bronze ciselé et doré à mufles de lions tenant des anneaux, palmettes, feuilles d'acanthé et enroulements.

HAUT. 23 CM - LARG. 20 CM

220/300 €

- 73 VERSEUSE en tôle peinte polychrome d'un coq se tenant sur un tertre et branchages de laurier dorés. Elle présente l'inscription : « *je chante pour la liberté* » et la date 1792.  
Ancien travail provincial.

HAUT. 27 CM

150/220 €

- 74 COFFRET NÉCESSAIRE DE VOYAGE de forme rectangulaire en bois laqué gris et or de pavillons, rochers et arbustes sur fond noir. Il ouvre à un abattant dissimulant divers casiers, certains en ivoire tourné.  
Ancien travail japonais.  
(quelques accidents, restauration et manques).

HAUT. 13,5 CM - LARG. 37,5 CM - PROF. 27 CM

750/1 000 €

- 75 PENDULE de forme mouvementée en porcelaine polychrome et dorée de pampres, rocailles et feuilles d'acanthé. A l'amortissement un panier de raisins.  
Attribuée à *Jacob PETIT*.  
Paris, XIX<sup>e</sup> siècle.  
(quelques usures à la dorure et manque une aiguille et la lunette).

HAUT. 34 CM - LARG. 22 CM

1 500/2 200 €

- 76 PENDULE en bronze ciselé et doré. Le cadran orné d'attributs de la musique et amour ailé est entouré d'une guirlande. Il est cantonné d'un couple de musiciens costumés dans le goût de la Renaissance. La base est ciselée d'une frise de personnages dans le goût de l'Antique, arbustes, vases fleuris et frise de palmettes.  
Epoque Charles X.

HAUT. 46 CM - LARG. 36 CM

2 300/3 000 €

BIBLIOGRAPHIE

- « Encyclopédie de la Pendule Française du Moyen Age au XX<sup>e</sup> siècle » par Pierre Kjelleberg, éditions de l'Amateur, modèle comparable d'époque Charles X reproduit planche E, page 437.

- « La Pendule Française de Louis XVI à nos jours » par Tardy, modèle comparable et d'époque Charles X, le mouvement signé de *J.-J. HANSET*, horloger de la Cour à Bruxelles, reproduit page 433.

Voir la reproduction.



76

- 77 PAIRE DE VASES de forme balustre, la bordure dentelée, en opaline blanche à décor polychrome de guirlandes de fleurs et filets en dorure.  
Style Charles X.

HAUT. 26 CM

230/300 €

- 78 STATUE en bronze à patine brun clair représentant une danseuse au tambourin, signée sur la terrasse  
« *Artrolle* ».

HAUT. 63 CM

2 800/3 400 €



79

- 79 COUPE en opaline dite « gorge de pigeon » ornée d'une monture en bronze ciselé, doré et patiné, ornée de palmettes et d'oiseaux.

Epoque Charles X.  
HAUT. 11 CM - DIAM. 19 CM

900/1 200 €

Voir la reproduction.

- 80 CAGE A OISEAUX de forme carrée en bois sculpté et doré, ornée de feuilles d'acanthé, paniers fleuris, avec au centre un oiseau perché actionné par un mécanisme. (quelques éclats).  
HAUT. 55 CM  
900/1 200 €
- 81 BOÎTE RONDE en opaline savonneuse à décor polychrome en relief et dorée de feuillages et rinceaux. XIX<sup>e</sup> siècle.  
HAUT. 9 CM - DIAM. 12 CM  
150/200 €
- 82 VERRE A EAU en opaline blanche et dorée, orné d'étoiles comprenant : une carafe, un flacon, un sucrier, deux verres et un plateau. Milieu du XIX<sup>e</sup> siècle. (petites usures).  
900/1 200 €



86

- 83 DEUX FLACONS en opaline verte et dorée. XIX<sup>e</sup> siècle.  
HAUT. 16 CM  
150/200 €
- 84 BUSTE en terre cuite représentant une femme de qualité coiffée d'un chapeau portant des fleurs dans son corsage, signé *MARCILLY* et daté 1880. XIX<sup>e</sup> siècle. (petits accidents, petits manques au corsage). Il repose sur un socle en bois tourné.  
HAUT. 37,5 CM  
900/1 200 €
- Vraisemblablement Edouard-Gustave-Louis MILLET de MARCILLY (1811-1885).
- 85 IMPORTANT SURTOUT DE TABLE en bronze partiellement argenté, orné au centre d'une bacchante tenant une grappe de raisins. Il est décoré de frise d'amours, vases et guirlandes. Il présente deux coupes signées de la *Maison Elkington & Co.* On y joint deux coupes. Angleterre, vers 1900.  
LARG. 80 CM - PROF. 35 CM  
1 200/1 500 €
- 86 JEAN SAINT-JOLY  
STATUE en terre cuite, représentant une jeune femme tenant des fleurs et un vase carré symbolisant « Perrette et le pot au lait ». Base ronde, signée « *St Joly* ». XIX<sup>e</sup> siècle. (petites égrenures).  
HAUT. 68,5 CM  
1 400/1 600 €

Jean SAINT JOLY (né à Toulouse, mort en 1904) débute au salon de 1863 ; il réalisa une statue en pierre représentant la « ville de Marseille » qui orne une des façades de l'hôtel de Ville de Paris.

Voir la reproduction.

- 87 STATUE en bronze à patine brun clair représentant une femme drapée tenant un coffre, symbolisant Pandore, signée « *F. Barbédienne fondeur* » et « *Eugène Aizelin. F<sup>c</sup> 1864* » sur le socle.  
HAUT. 60 CM  
3 000 €

Ce bronze a été édité d'après le marbre de 1864.

Ferdinand BARBEDIENNE (1812-1892) fondeur.  
Eugène AIZELIN (1821-1902), sculpteur.

- 88 BUSTE en bronze patiné représentant un nubien, signé *BERNARDIN*.  
HAUT. 44 CM  
2 200/3 000 €
- 89 GRAND VASE en laiton, bronze et métal argenté à décor de médaillons représentant des scènes de batailles et deux autres représentant les bustes présumés d'Henri VIII et d'Elisabeth d'Angleterre. Les anses sont composées de lions ailés et serpents enlacés. Angleterre, fin du XIX<sup>e</sup> siècle. (quelques accidents).  
HAUT. 111 CM - LARG. 71 CM  
3 800/4 500 €
- 90 VASE de forme ovoïde en céramique polychrome à décor de fleurs, col trilobé. Signé *PANNE*. Base tripode en bois noirci.  
HAUT. 65 CM  
1 000/1 400 €
- 91 PENDULE de forme mouvementée en marbre noir et bronze ciselé et doré. Le cadran de *MANIÈRES A PARIS* repose sur un entablement orné d'une draperie et terminé par des pieds de biches. Il est surmonté de deux oiseaux symbolisant l'amour et guirlande de roses et est cantonné de deux groupes en biscuit représentant deux jeunes femmes dans le goût de l'Antique et deux putti ailés marqués : « *La Leçon de l'Amour* » et « *La Leçon à l'Amour* ». La base oblongue à décrochements ornée d'une frise d'enfants musiciens, frises de rais-de-cœur et palmettes est terminée par huit patins. XIX<sup>e</sup> siècle. (usures à la dorure).  
HAUT. 44 CM - LARG. 47 CM - PROF. 20 CM  
3 000/4 500 €
- 92 D'APRÈS DAVID D'ANGERS (1788-1856)  
ENSEMBLE DE QUATRE MÉDAILLONS :  
a) Médaillon en bronze patiné représentant Kléber, signé *DAVID*, 1831. Deuxième moitié du XIX<sup>e</sup> siècle.  
DIAM. 18 CM  
b) Médaillon en bronze patiné représentant de profil Pasquier, signé *P.-J. DAVID*, 1862. XIX<sup>e</sup> siècle.  
DIAM. 15,5 CM  
c) Médaillon en bronze patiné représentant Robespierre de profil, signé *DAVID*, 1835. XIX<sup>e</sup> siècle.  
DIAM. 15 CM  
d) Médaillon en bronze patiné représentant le Général Bonaparte, signé *DAVID*, 1836. XIX<sup>e</sup> siècle.  
DIAM. 16,5 CM  
400/450 €
- BIBLIOGRAPHIE  
« The Portrait Medallions of David d'Angers » par J.-G. Reinis, New York 1999, pages 58/59, 244/245, 346/347 et 404/405.
- 93 STATUE en bronze patiné représentant une chinoise portant des paniers de fruits, signée *M. LELOUP* et datée 1920. Elle porte l'inscription : « *Lolotte du Yunnan Chine* ».  
HAUT. 35 CM - LARG. 40 CM  
900/1 200 €
- 94 PAIRE DE PANNEAUX de forme mouvementée en bois peint polychrome représentant un couple de personnages costumés dans le goût de la Renaissance. Ces panneaux ont été exécutés par les descendants des nazaréens. Années 1890-1910. (quelques accidents).  
HAUT. 107 CM - LARG. 25 CM  
600/750 €
- 95 PANNEAU de forme rectangulaire en bois peint polychrome en trompe-l'œil simulat une bibliothèque. Travail florentin des années 1930. Dans un cadre en bois doré.  
HAUT. 35 CM - LARG. 74 CM  
220/280 €

## MOBILIER

- 96 PETIT COFFRE RECTANGULAIRE en bois naturel sculpté de rosaces et orbevoies dans le goût gothique. Composé d'éléments anciens. (quelques accidents).

HAUT. 24 CM - LARG. 57 CM - PROF. 25 CM  
120/180 €



96

- 97 PETIT CABINET de forme rectangulaire en placage de noyer et incrustations en corne d'encadrements à damiers et filets à motifs géométriques. Il ouvre à six tiroirs. XVII<sup>e</sup> siècle. (quelques accidents et restaurations).

HAUT. 38 CM - LARG. 53 CM - PROF. 31 CM  
1 500/1 800 €  
*Voir la reproduction.*

- 98 MEUBLE DE SACRISTIE de forme mouvementée à décrochements en bois naturel à panneaux moulurés. Il ouvre à un tiroir et trois vantaux. Montants arrondis. La base moulurée. Ancien travail provincial. (parties refaites).

HAUT. 98 CM - LARG. 124 - PROF. 56 CM

380/460 €

- 99 LUTRIN en bois naturel. Il est orné d'un aigle aux ailes éployées. Le fût à pans, la base triangulaire à croisillons et rosaces est terminée par des patins rapportés. Travail provincial en partie de la fin du XVII<sup>e</sup> siècle. (réparations et transformation).

HAUT. 167 CM - LARG. 63 CM - PROF. 52 CM

600/750 €

- 100 TABLE DE SALON de forme rectangulaire en bois naturel. Elle ouvre à un tiroir. Le piétement tourné en balustre est réuni par une entretoise en « H » et terminé par des boules.

Epoque Louis XIII. (quelques restaurations, le plateau et les pieds boules rapportés).

HAUT. 74 CM - LARG. 82 CM - PROF. 63 CM

460/600 €



101

- 101 TABLE DE SALON de forme rectangulaire en bois naturel à panneaux saillants dans des encadrements de moulures ondées. Elle ouvre à trois tiroirs en ceinture. Les montants en consoles. Le piétement tourné réuni par une entretoise et terminé par des boules rapportées. Travail portugais du XVII<sup>e</sup> siècle. (parties refaites).

HAUT. 82 CM - LARG. 146 CM - PROF. 80 CM

1 200/1 500 €

*Voir la reproduction.*

- 102 PAIRE DE CHAISES à dossier bandeau en bois naturel. Les piétements tournés « en chapelets » sont réunis par une entretoise et terminés par des boules rapportées.

Fin de l'époque Louis XIII. (quelques accidents et renforts).

Garniture de velours vert.

HAUT. 91 CM - LARG. 52 CM - PROF. 41 CM

600/900 €

- 103 HOMME DEBOUT de forme rectangulaire en bois naturel à panneaux moulurés de motifs géométriques. Il ouvre à une porte à la partie supérieure, un tiroir et présente un vantail à la partie inférieure. Pieds galettes rapportés.

Epoque Louis XIII. (quelques restaurations et les moulures rehaussées de noir).

HAUT. 234 CM - LARG. 115 CM - PROF. 70 CM

1 200/1 500 €

*Voir la reproduction.*



103



105

- 104 TABLE DE SALON de forme rectangulaire en bois naturel mouluré et sculpté de têtes de putti ailés, frises de rinceaux feuillagés et enroulements. Elle ouvre à un tiroir. Le piétement tourné réuni par une entretoise et terminé par des boules rapportées. Epoque Louis XIII. (mangeures et restaurations, le plateau rapporté).

HAUT. 75 CM - LARG. 98 CM - PROF. 68 CM

600/750 €

- 105 MEUBLE A DEUX CORPS en noyer blond à panneaux moulurés et sculptés d'ombilics, motifs géométriques et pointes de diamants. Il ouvre à une porte à la partie supérieure, un tiroir et présente un vantail dans la partie inférieure. Pieds galettes rapportés. Epoque Louis XIII. (quelques restaurations dans les fonds, pieds arrière refaits et les moulures rehaussées de noir).

HAUT. 224 CM - LARG. 151 - PROF. 80 CM

2 300/3 000 €

*Voir la reproduction.*

- 106 TABOURET de forme carrée en bois naturel. Le piétement à os de mouton réuni par une entretoise. Fin de l'époque Louis XIII. (quelques renforts, les pieds réparés et transformations). Garniture en tapisserie au point de la fin du XIX<sup>e</sup> siècle. (accidents et usures).

Haut. : 49 - Larg. : 41 - Prof. : 41 cm.

120 €

- 107 ARMOIRE en chêne à panneaux moulurés de motifs géométriques et panneaux sculptés de paniers fleuris, rocailles, feuilles d'acanthe et enroulements. Elle ouvre à deux portes et présente deux tiroirs dans la base. La corniche mouvementée est sculptée en relief d'un buste de personnage ailé. Les montants à pans coupés sont ornés de pilastres à chapiteaux stylisés ornés de guirlandes. Elle repose sur des pieds feuillagés. Flandres, seconde moitié du XVIII<sup>e</sup> siècle. (pieds rapportés).

HAUT. 247 CM - LARG. 277 CM - PROF. 82 CM

12 000/15 000 €

BIBLIOGRAPHIE

« Mobilier de Belgique et de la Flandre Française », éditions Massin, Une armoire d'un modèle comparable est reproduite page 103.

*Voir la reproduction en couleurs, au dos de la couverture.*

- 108 MEUBLE A DEUX CORPS de forme rectangulaire en placage de poirier noirci et laiton à décor géométrique. La partie supérieure ouvre à deux portes vitrées. Il présente huit tiroirs à la partie inférieure. Fin du XVII<sup>e</sup>, début du XVIII<sup>e</sup> siècle. (restaurations, parties refaites, manques). Décoration de bronze ciselé.

HAUT. 239 CM - LARG. 121 CM - PROF. 52,5 CM

3 800/4 800 €



110

- 109 TABLE DE CHEVET de forme rectangulaire en noyer blond mouluré. Les montants tournés en balustre sont réunis par une tablette présentant un tiroir. Piétement tourné réuni par une entretoise et terminé par des boules rapportées. Ancien travail provincial. (réparations). Dessus de marbre noir encastré rapporté.

HAUT. 70 CM - LARG. 44 CM - PROF. 44 CM

300/500 €

- 110 FAUTEUIL à haut dossier plat en bois naturel sculpté de feuilles d'acanthe, fleurettes et enroulements. Piétement tourné réuni par une entre-toise sculptée de rosaces et feuillages et terminé par des boules. Epoque Louis XIV. (parties refaites). Garniture en tapisserie au point, à couple galant et arbustes fleuris dans une réserve. En partie du XVIII<sup>e</sup> siècle. (restauration).

HAUT. 122 CM - LARG. 62 CM - PROF. 58 CM

1 500/2 000 €

*Voir la reproduction.*



111

- 111 BUREAU MAZARIN en placage d'ébène, bois noirci et marqueterie de cuivre à rosaces, rinceaux feuillagés, trophées d'armes et enroulements dans des filets d'encadrements. Il ouvre à sept tiroirs et présente un vantail. Le piétement rapporté présente des montants en gaine à cannelures simulées réunis par des entretoises mouvementées terminées par des pieds toupies.

Epoque Louis XIV.

(quelques accidents et manques).

Ornements de bronze à chapiteaux et embases.

HAUT. 78 CM - LARG. 117 CM - PROF. 70 CM

9 000/12 000 €

*Voir la reproduction.*

- 112 COMMODE de forme mouvementée en placage de palissandre marqueté en feuilles dans des encadrements. Elle ouvre à deux rangs de tiroirs et repose sur des pieds cambrés. Epoque Régence. (quelques accidents et fentes). Ornaments de bronze ciselé et doré à coquilles, rocailles ajourées, feuilles d'acanthe et cartouches. Dessus de marbre brèche rouge. (éclats).

HAUT. 85 CM - LARG. 109 CM - PROF. 63 CM

7 500/9 000 €

*Voir la reproduction en couleurs, page 3 de couverture.*

- 113 PAIRE DE TABOURETS de forme carrée en bois naturel, mouluré, ornés de feuilles d'acanthe et cartouches. Pieds cambrés. Style Régence.

HAUT. 52 CM - LARG. 65,5 CM

380/460 €



114

**114** PAIRE D'IMPORTANTES COLONNES en chêne mouluré et sculpté de canaux, godrons et asperges. Les chapiteaux composites à feuilles d'acanthé, fleurons et enroulements. Elles reposent sur une base ronde moulurée, terminée par un socle rectangulaire. XVIII<sup>e</sup> siècle. (petits accidents).

HAUT. 335 CM - LARG. 48 CM - PROF. 49 CM

3 000/4 400 €

*Voir la reproduction.*

**115** PAIRE DE COLONNES en marbre beige veiné gris. Les fûts à pans. Les bases moulurées à degrés. Style du XVIII<sup>e</sup> siècle.

HAUT. 119 CM - LARG. 34 CM - PROF. 33 CM

750/900 €

**116** BUREAU PLAT de forme rectangulaire en placage de satiné marqueté de croisillons dans des encadrements de palissandre et filets de buis. Il ouvre à trois tiroirs en ceinture et présente deux tirettes formant écritoire sur les côtés. Pieds gaines terminés par des sabots de bronze. Style Louis XVI. (quelques accidents et manques). Dessus de cuir noir doré au petit fer. (accidents).

HAUT. 74 CM - LARG. 129 - PROF. 65 CM

1 800/2 200 €

**117** SUITE DE HUIT CHAISES à dossier en fer à cheval en bois laqué crème et bois rechampi bleu mouluré et sculpté de tors de rubans, feuilles d'acanthé et rosaces. Pieds en consoles.

Modèle de Georges JACOB.

Style du XVIII<sup>e</sup> siècle.

HAUT. 83 CM - LARG. 53 CM - PROF. 48 CM

2 300/2 700 €

*Voir la reproduction.*



117



118

**118** COMMODE de forme mouvementée en noyer à panneaux moulurés. Elle ouvre à quatre tiroirs en trois rangs. Montants arrondis, pieds cambrés rehaussés.

Elle présente la marque au fer du Château de Chanteloup.

XVIII<sup>e</sup> siècle. (parties refaites notamment dans les fonds et les deux pieds arrière entés).

Ornements de bronze ciselé rapportés à rocailles et feuillages.

HAUT. 88 CM - LARG. 126 CM - PROF. 60 CM

4 500/6 000 €

*Voir la reproduction.*

**119** PAIRE DE TABLES DE NUIT de forme rectangulaire en acajou et placage d'acajou. Elle ouvre à un tiroir et un vantail, les montants arrondis. Pieds fuselés. Dessus de marbre brèche veiné. Style Louis XVI.

1 000/1 400 €

**120** VASQUE en marbre rouge veiné en forme de coquille. Elle présente à la partie supérieure une tête de lion. XVIII<sup>e</sup> siècle. (restaurations).

HAUT. 52,5 CM - LARG. 109 CM - PROF. 86 CM

15 000/18 000 €

*Voir la reproduction en page 2 de couverture.*

**121** PAIRE DE PETITES COMMODES formant table de nuit, de forme rectangulaire en placage d'acajou, bois de fruitier et bois patiné marqueté de volutes, rinceaux, fleurons dans des encadrements de filets. Elles ouvrent à un tiroir en ceinture et un vantail. Elles reposent sur des pieds en gaine. Dans le style du XVIII<sup>e</sup> siècle.

HAUT. 80 CM - LARG. 58 CM - PROF. 39 CM

1 800/2 200 €

**122** ARMOIRE de forme rectangulaire, la partie haute cintrée, en chêne mouluré et sculpté de rosaces, feuilles d'acanthé et branchages fleuris. Elle ouvre à deux portes ornées de frises de rais-de-cœur et médaillons contenant des attributs du jardinage. Montants arrondis. Pieds cambrés. Travail normand de la fin du XVIII<sup>e</sup> ou du début du XIX<sup>e</sup> siècle. (accidents et réparations notamment aux pieds).

HAUT. 250 CM - LARG. 164 CM - PROF. 63 CM

1 500/2 000 €

- 123 PAIRE DE PETITES COMMODES pouvant former table de nuit de forme galbée en placage de bois de violette. Elles ouvrent à trois tiroirs en façade et reposent sur des pieds cambrés. Style du XVIII<sup>e</sup> siècle.

HAUT. 79 CM - LARG. 39 CM - PROF. 31 CM

2 800/3 800 €



125

- 124 PLATEAU DE CONSOLE de forme mouvementée en placage de marbre brèche, à fond marron et jaune mélangé, orné d'une moulure. Italie, XVIII<sup>e</sup> siècle.

HAUT. 139 CM - PROF. 68,5 CM - EP. 4,5 CM

2 300/3 000 €

- 125 BUREAU DE PENTE formant commode en noyer mouluré et incrustations de filets d'encadrements en sycamore. Il ouvre à un abattant dissimulant trois petits tiroirs et des casiers et présente un tiroir en ceinture.

La ceinture festonnée. Pieds cambrés terminés par des sabots de biche. Travail provincial du XVIII<sup>e</sup> siècle. (parties refaites dans les fonds).

HAUT. 95 CM - LARG. 108 CM - PROF. 61 CM

3 000/3 800 €

*Voir la reproduction.*

- 126 TABLE A JEU DE TRIC-TRAC de forme rectangulaire en bois laqué noir à décor polychrome et doré de personnages et pavillons chinois, rochers et arbustes fleuris dans une réserve bordée de croisillons. XVIII<sup>e</sup> siècle. (quelques accidents et usures). Elle repose sur un piétement rapporté du XVIII<sup>e</sup> siècle en bois relaqué noir.

HAUT. 76 CM - LARG. 68 CM - PROF. 34 CM

1 800/2 200 €

- 127 COFFRE DE VOYAGE de forme rectangulaire, le dessus bombé en cuir-poulain sur âme de bois. Il est orné d'un décor clouté à arcatures, rosaces et fleurs de lys stylisées et présente sur le dessus les inscriptions : « AIA ». Les serrures et pentures en fer forgé. XVIII<sup>e</sup> siècle. (quelques accidents et manques).

HAUT. 51 CM - LARG. 113 - PROF. 61 CM

450/750 €

- 128 BUFFET de forme rectangulaire en bois naturel à panneaux moulurés et sculptés d'une rosace. Il ouvre à un tiroir et deux portes. Les montants arrondis. La ceinture festonnée à enroulements. Pieds cambrés diminués.

Travail provincial du XVIII<sup>e</sup> siècle. (réparations).

HAUT. 114 CM - LARG. 141 CM - PROF. 57 CM

900/1 200 €

- 129 ARMOIRE de forme rectangulaire en chêne. Elle ouvre à deux portes à panneaux saillants moulurés de motifs géométriques et incrustations d'étoiles et rosaces en sycamore dans des filets d'encadrements. Elle présente un tiroir dans la moulure du bas et repose sur des pieds galettes octogonaux.

Travail provincial du XVIII<sup>e</sup> siècle. (restaurations).

HAUT. 233 CM - LARG. 172 CM - PROF. 64 CM

750/900 €

- 130 BUREAU DE PENTE formant commode de forme mouvementée en bois naturel à panneaux moulurés. Il ouvre à un abattant dissimulant huit petits tiroirs, un casier et une porte cintrée et présente quatre tiroirs à la partie inférieure. La ceinture festonnée. Pieds cambrés terminés par des enroulements.

Travail provincial du XVIII<sup>e</sup> siècle. (quelques restaurations notamment les bouts de pieds arrière refaits et fentes).

Ornements de bronze à cartouches, rocailles ajourées et feuillages.

HAUT. 111 CM

LARG. 121 CM - PROF. 65 CM

5 300/6 000 €

*Voir la reproduction.*



130

- 131 COMMODE de forme mouvementée en noyer blond à panneaux saillants moulurés. Elle ouvre à trois rangs de tiroirs. Montants arrondis. Pieds galettes rapportés.

Travail provincial du XVIII<sup>e</sup> siècle. (quelques restaurations dans les fonds et aux pieds arrière).

HAUT. 86 CM - LARG. 145 CM - PROF. 68 CM

4 500 €

- 132 BUFFET de forme rectangulaire en noyer. Il ouvre à un tiroir et deux portes à panneaux moulurés. A la partie supérieure une frise de canaux. Montants arrondis. Pieds cambrés.

Travail provincial du XVIII<sup>e</sup> siècle. (quelques restaurations notamment aux pieds).

HAUT. 99 CM - LARG. 132 CM - PROF. 61 CM

900/1 200 €



133

- 133 BUFFET de forme rectangulaire en bois naturel et incrustations de filets à damiers. Il ouvre à un tiroir et deux portes à panneaux moulurés. Les montants arrondis à canaux. Pieds cambrés diminués.

Travail provincial du XVIII<sup>e</sup> siècle. (quelques restaurations notamment dans les fonds). Les moulures ont été rehaussées de noir.

HAUT. 102 CM

LARG. 137 CM - PROF. 57 CM

1 200/1 500 €

*Voir la reproduction.*



134

- 134 **COMMODE** de forme arbalète en bois naturel mouluré. Elle ouvre à quatre tiroirs en trois rangs. Montants arrondis. Pieds cambrés à enroulements rapportés. Travail provincial du XVIII<sup>e</sup> siècle. (mangeures et parties refaites).  
HAUT. 95 CM - LARG. 135 CM - PROF. 66 CM

3 000/4 500 €

*Voir la reproduction.*

- 135 **BUFFET RECTANGULAIRE** en bois naturel à panneaux moulurés. Il ouvre à un tiroir et deux portes gravées de rosaces et feuillages stylisés. Les montants à pans coupés à canaux. Pieds cambrés à enroulements. Travail provincial du XVIII<sup>e</sup> siècle. (restaurations notamment au plateau et pieds entés).  
HAUT. 133 CM - LARG. 151 CM - PROF. 61 CM

1 200/1 500 €



137

- 136 **TABLE A JEU** de forme rectangulaire en bois naturel et placage de bois naturel. Le dessus marqueté d'un damier. Pieds cambrés. Travail provincial du XVIII<sup>e</sup> siècle. (quelques accidents et fentes).  
HAUT. 72 CM - LARG. 77 CM - PROF. 39 CM  
600/750 €

- 137 **TABLE A JEU** de forme rectangulaire en placage d'acajou flammé. Elle repose sur des pieds gainés. Elle présente la marque au fer du Château des Tuileries, l'inscription : *P. des Tuileries* et les numéros d'inventaire à l'encre, l'un deux : 7788. Début du XIX<sup>e</sup> siècle. (quelques accidents et fente).  
HAUT. 75 CM - LARG. 86 CM - PROF. 43 CM  
2 300/3 000 €

*Voir la reproduction.*

- 138 **BERGÈRE** à dossier légèrement renversé en bois naturel mouluré et sculpté de rosaces. Les supports d'accotoirs à colonnes détachées. Pieds fuselés à bagues, pieds arrière sabres. Travail provincial d'époque Directoire. (quelques accidents, réparations et renforts). Garniture d'un tissu imitant la tapisserie à branchages fleuris sur fond crème.  
HAUT. 97 CM - LARG. 63 CM - PROF. 55 CM

550/700 €

- 139 **MEUBLE A DEUX CORPS** en noyer à panneaux moulurés et sculptés de pointes de diamants. Il ouvre à deux portes à la partie supérieure, deux tiroirs et présente deux vantaux en bas ornés de panneaux saillants à motifs géométriques et rosaces. Montants arrondis. Pieds cambrés à enroulements. Travail provincial du début du XVIII<sup>e</sup> siècle.  
HAUT. 259 CM - LARG. 150 CM - PROF. 57 CM

2 300/3 000 €

*Voir la reproduction.*

- 140 **PLAQUE** de forme rectangulaire en marbre noir et marqueterie de marbres de couleurs dans le goût des pietra dura, d'un paysage animé de personnages et embarcations dans une perspective de fortifications et montagnes dans un médaillon. Elle est ornée de bouquets fleuris, branchages fleuris et oiseaux branchés dans des réserves à encadrements de filets en marbre blanc. Style du XVIII<sup>e</sup> siècle.

LONG. 220 CM - LARG. 105 CM

3 000/3 800 €

*Voir la reproduction.*



139



140



141

- 141** DEUX FAUTEUILS à dossier cabriolet pouvant former pendants en bois naturel mouluré et sculpté de fleurettes et feuillages. Pieds cambrés. L'un d'eux estampillé *PORROT*.

Epoque Louis XV. (quelques restaurations et renforts).

HAUT. 86 CM - LARG. 62 CM - PROF. 54 CM ET HAUT. 85 CM - LARG. 63 CM - PROF. 53 CM

Noël-Toussaint *PORROT*, reçu Maître le 22 juillet 1761.

*Voir la reproduction.*

1 200/1 800 €

- 142** BERGÈRE à dossier cabriolet en bois naturel mouluré et sculpté de fleurettes, agrafes et feuillages. Pieds cambrés terminés par des enroulements.

Epoque Louis XV. (a été décapée et quelques réparations).

Garniture d'un velours frappé jaune et moutarde.

Il s'agit vraisemblablement d'une partie de chaise longue.

HAUT. 96 CM - LARG. 72 CM - PROF. 50 CM

900/1 200 €



143

- 143** TABLE DE SALON de forme mouvementée formant liseuse en placage de bois de rose marqueté d'un vase fleuri et branchages fleuris en amarante, sycamore et bois teinté vert dans des filets d'encadrements mouvementés ou à grecques en bois de violette et buis. Elle ouvre à un tiroir et une tirette formant écriitoire. Pieds cambrés.

Style Louis XV.

(quelques accidents et manques).

HAUT. 76 CM - LARG. 80 CM - PROF. 42 CM

1 200/1 800 €

*Voir la reproduction.*

- 144** BERGÈRE À OREILLES en bois naturel mouluré et sculpté de feuillages. Bras et pieds cambrés. Epoque Louis XV. (quelques réparations notamment aux pieds et a été décapée).

HAUT. 110 CM - LARG. 81 CM - PROF. 55 CM

1 200/1 800 €

*Voir la reproduction.*



144

- 145** CHAISE à dossier plat en bois naturel mouluré et sculpté de rocailles, agrafes, feuilles d'acanthé et enroulements. Pieds cambrés. Estampillée *LEDUC*.

Epoque Louis XV. (quelques restaurations et renforts).

Garniture d'une tapisserie au point à branchages fleuris polychromes sur fond crème.

HAUT. 95 CM - LARG. 60 CM - PROF. 52 CM

Pierre *LEDUC*, Maître-menuisier en meubles, né vers 1685, mort à Paris le 25 juin 1765.

460/600 €

- 146** CONSOLE D'ENCOIGNURE de forme mouvementée en bois mouluré et sculpté de cartouches et de fleurs. Elle repose sur un pied en volute à feuilles d'acanthé terminé par un enroulement.

Epoque Louis XV. (plateau et traverses latérales d'époque postérieure).

HAUT. 89 CM - LARG. 65 CM - PROF. 48 CM

900/1 200 €

- 147** BUREAU DE PENTE de forme galbée à toutes faces à décor peint polychrome dans le goût du vernis Martin représentant une femme allongée avec un amour à ses côtés et des paysages. L'abattant démasque deux tiroirs et un casier. Pieds cambrés.

Style Louis XV.

HAUT. 89,5 CM - LARG. 75 CM - PROF. 44 CM

3 000/4 000 €

*Voir la reproduction.*



147

- 148 TABLE A JEU de forme carrée en bois naturel, le plateau marqueté d'un damier dans un encadrement de filets d'amarante et buis. Elle ouvre à deux petits tiroirs et repose sur des pieds cambrés.  
Style Louis XV.

HAUT. 73 CM - LARG. 72 CM - PROF. 72 CM  
1 200/1 500 €



149

- 149 BUREAU DE PENTE de forme mouvementée en placage de bois de rose marqueté en feuilles dans des encadrements d'amarante et filets de buis. Il ouvre à un abattant dissimulant quatre petits tiroirs et un secret et présente trois tiroirs en ceinture. Pieds cambrés.  
Epoque Louis XV. (quelques restaurations).

HAUT. 92 CM - LARG. 97 CM - PROF. 50 CM  
3 000/4 000 €

*Voir la reproduction.*

- 150 TABLE de forme mouvementée en placage de palissandre marqueté de filets de laiton et nacre. La ceinture galbée, pieds cambrés réunis par une entretoise.  
Style Louis XV. (petits accidents).

HAUT. 72 CM - LARG. 82 CM - PROF. 57 CM

900/1 200 €

- 151 MIROIR DE TOILETTE de forme mouvementée en bois doré orné de feuilles d'acanthe, volutes et coquilles. Il repose sur des pieds en griffes.

Style Louis XV. (accidents et manques).  
HAUT. 70 CM - LARG. 46 CM

460/600 €



152

- 152 LIT A CHEVETS MOUVEMENTÉS en bois naturel mouluré et sculpté de fleurettes, feuillages et enroulements. Pieds cambrés.  
Epoque Louis XV.  
(transformations et quelques accidents).

HAUT. 130 CM - LONG. 201 CM - PROF. 112 CM

800/1 200 €

*Voir la reproduction.*



153

- 153 COMMODE de forme galbée en placage de bois de rose marqueté en feuilles dans des encadrements de palissandre. Elle ouvre à trois tiroirs en deux rangs. Montants et pieds cambrés.  
Estampillée ELLAUME.  
Epoque Louis XV. (quelques accidents et manques).  
Ornements de bronze ciselé à rocailles ajourées, feuilles d'acanthe et enroulements.  
Dessus de marbre brèche rose veiné gris.

HAUT. 84 CM - LARG. 100 CM - PROF. 48 CM

6 000/7 700 €

Jean-Charles ELLAUME, reçu Maître le 6 novembre 1754.

PROVENANCE  
Collection de Madame L.

*Voir la reproduction.*

- 154 PAIRE DE FAUTEUILS à dossier cabriolet en bois naturel mouluré et sculpté de fleurettes et feuillages. Pieds cambrés terminés par des enroulements.  
Style Louis XV. (quelques renforts et un bras réparé).  
Garniture en damas bleu-ciel.

HAUT. 88 CM - LARG. 59 CM - PROF. 49 CM

530/600 €

- 155 BUREAU PLAT de forme mouvementée en placage de bois de rose marqueté en feuilles dans des encadrements. Il ouvre à trois tiroirs en ceinture et repose sur des pieds cambrés. Ornaments de bronze ciselé à rocailles ajourées, agrafes et feuilles d'acanthe.  
Style Louis XV. (accidents).

HAUT. 87 CM - LARG. 141 CM - PROF. 82 CM

1 200/1 500 €



156

- 156** CONSOLE de forme mouvementée en bois sculpté et redoré à décor ajouré de rocailles, feuilles d'acanthe, coquilles et enroulements. Les montants cambrés sont réunis par une entretoise. Epoque Louis XV. (quelques petits accidents et restaurations). Dessus de marbre brèche rouge rapporté.

HAUT. 85 CM - LARG. 131 - PROF. 56 CM

6 000/7 000 €

*Voir la reproduction.*

- 157** ENSEMBLE comprenant six chaises et deux fauteuils à dossier plat en bois naturel mouluré et sculpté d'enroulements. Pieds cambrés. Style Louis XV. Garniture de cuir fauve.

DIM. DES FAUTEUILS : HAUT. 94 CM - LARG. 59 CM - PROF. 51 CM - DIM. DES CHAISES : HAUT. 92 CM - LARG. 50 CM - PROF. 44 CM  
1 800/2 200 €

*Voir la reproduction.*



157



158

- 158** COMMODE de forme mouvementée en placage de bois de rose marqueté en feuilles dans des encadrements de bois de violette et filets de buis. Elle ouvre à quatre tiroirs en trois rangs. Montants et pieds cambrés. Epoque Louis XV. (quelques accidents, fente et restaurations). Ornements de bronze ciselé à rocailles ajourées, branchages fleuris, cartouches et enroulements. Dessus de marbre brèche d'Alep rapporté.

HAUT. 87 CM - LARG. 130 CM - PROF. 65 CM

7 700/9 000 €

*Voir la reproduction.*

- 159** PAIRE DE FAUTEUILS à dossier médaillon en bois doré mouluré et sculpté de fleurettes et feuillages. Accotoirs et pieds cambrés. Style transition des époques Louis XV et Louis XVI. Garniture en tapisserie à décor de bouquets fleuris polychromes dans des réserves dorées.

HAUT. 98 CM - LARG. 62 CM - PROF. 55 CM

600 €

- 160** SUITE DE SIX CHAISES à dossier cabriolet en bois naturel mouluré et sculpté de fleurons. Pieds fuselés, cannelés et rudentés. Travail provincial, Transition des époques Louis XV et Louis XVI. (accidents, restaurations et renforts). Fond de canne. (accidents).

HAUT. 93 CM - LARG. 46 CM - PROF. 43 CM

750/900 €

- 161** CANAPÉ à dossier plat en anse de panier en bois relaqué gris mouluré et sculpté de rosaces et enroulements. Pieds fuselés, cannelés et rudentés. Epoque Louis XVI. (quelques renforts et restaurations).

HAUT. 106 CM - LARG. 152 CM - PROF. 48 CM

500/750 €



162

**162** PAIRE DE GUÉRIDONS en bronze doré ciselé de frises de perles et draperies. Les montants à doubles colonnettes, réunis par une entretoise ajourée surmontée d'une grenade sont terminés par des pieds cambrés feuillagés. Les plateaux en marbre sarancolin encastré.

Style Louis XVI d'après un modèle de Weisweiler.

HAUT. 71 CM - DIAM. 43 CM

4 400/6 000 €

*Voir la reproduction.*



163

**163** SEMAINIER de forme rectangulaire en placage de bois de rose marqueté en feuilles dans des encadrements de filets d'amarante et buis à grecques. Les montants à pans coupés. Pieds cambrés.

Estampillé I.-S. REBOUR.

Epoque Louis XVI. (quelques restaurations). Dessus de marbre blanc veiné gris rapporté.

HAUT. 150 CM - LARG. 68 CM - PROF. 39 CM

3 000/3 800 €

Isaac-Simon REBOUR, reçu Maître le 15 juillet 1767.

*Voir la reproduction.*



164

**164** TABLE DE TRIC-TRAC rectangulaire en placage de bois de rose, la ceinture ouvrant à deux tiroirs opposés; le plateau amovible démasque un tric-trac.

Pieds gainé.

Époque Louis XVI.

Porte une estampille Lacroix

HAUT. : 74,5 - LARG. : 112 - PROF. : 58 CM

9 000/12 000 €

**165** MEUBLE D'APPUY de forme rectangulaire à décrochements en placage de bois ronceux et marqueterie en sycamore, bois teinté vert et amarante de rinceaux feuillagés, feuilles d'acanthé, enroulements, guirlandes et papillons. Il ouvre à une porte et repose sur des pieds toupies. Ornaments de bronze doré à frise d'entrelacs et rosaces, encadrements, urne fleurie, masques et feuilles d'acanthé. Il présente des plaques encastrées en marbre bleu lapis. Dessus de marbre blanc veiné rose.

Style Louis XVI.

HAUT. 113 CM - LARG. 82 CM - PROF. 40 CM

3 800/4 400 €

**166** BIBLIOTHEQUE BASSE de forme rectangulaire en placage de bois de rose marqueté en feuilles et orné de rosaces dans des encadrements de satiné, amarante, filets de buis et bois teinté vert à grecques. Elle ouvre à deux portes, la partie haute vitrée. Montants à pans coupés à cannelures simulées. Pieds gainés rapportés.

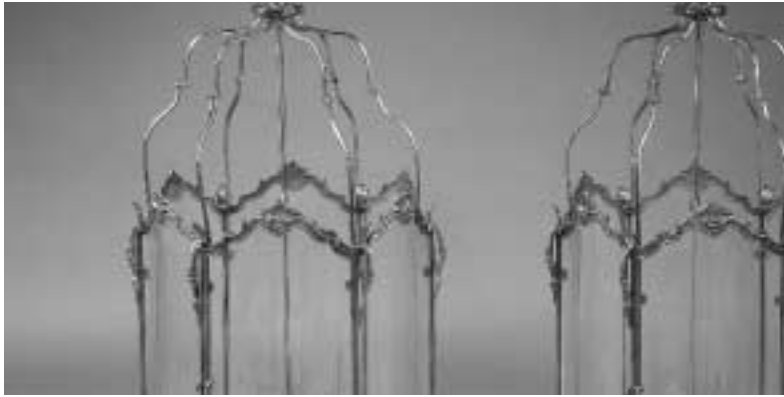
Époque Louis XVI.

(quelques restaurations dans les fonds).

Dessus de marbre gris Saint Anne.

HAUT. 155 CM - LARG. 97 CM - PROF. 38,5 CM

3 000/4 000 €



167

- 167** TROIS FAUTEUILS à dossier trapézoïdal légèrement renversé en bois relaqué crème, les accoudoirs supportés par des balustres, pieds antérieurs fuselés, pieds postérieurs arqués. Epoque Directoire. (restaurations).

HAUT. 55 CM - LARG. 47,5 CM

*Voir la reproduction.*

2 300/3 000 €

- 168** PAIRE DE FAUTEUILS à dossier légèrement cintré en bois laqué gris, mouluré et sculpté de losanges, fleurons, palmettes et étoiles. Les accoudoirs à canaux supportés par des colonnes à cannelures torsées ; ceinture légèrement galbée. Ils reposent sur des pieds antérieurs fuselés à palmettes et des pieds postérieurs arqués.

Début du XIX<sup>e</sup> siècle. (quelques éclats, restaurations).

HAUT. 93 CM - LARG. 59 CM - PROF. 52 CM

*Voir la reproduction en couleurs, sur la couverture.*

4 600/5 200 €

- 169** TABLE TRAVAILLEUSE de forme rectangulaire en placage d'acajou flammé. Elle ouvre à un abatant dissimulant divers casiers. Les montants en forme de lyre sont réunis par une tablette d'entrejambe incurvée et terminés par une base rectangulaire à pans coupés agrémentée de roulettes. Estampillée *CHAPUIS*.

Début du XIX<sup>e</sup> siècle. (quelques accidents et manques).

HAUT. 72 CM - LARG. 52 CM - PROF. 31 CM

Jean-Joseph CHAPUIS (1765-1864), ébéniste bruxellois actif jusqu'en 1830.

**BIBLIOGRAPHIE**

« Le Mobilier Français du XIX<sup>e</sup> siècle » par Denise Ledoux-Lebard, éditions de l'Amateur, Une table travailleuse d'un modèle comparable mais en amboine et ébène reproduite page 119.

2 300/2 800 €

- 170** ECRAN DE FOYER de forme rectangulaire en acajou et placage d'acajou mouluré. Les montants à colonnes détachées. Il repose sur quatre patins.

Début du XIX<sup>e</sup> siècle. (quelques accidents et manques).

HAUT. 105 CM - LARG. 63 CM - PROF. 32 CM

120/180 €



171

- 171** COMMODE de forme rectangulaire en placage d'acajou flammé. Elle ouvre à quatre rangs de tiroirs. Les montants à pilastres. Pieds griffes en bois noirci. Fin de l'époque Empire. (quelques accidents, fentes et restaurations). Ornements de bronze doré à macarons, chapiteaux à palmettes et embases. Dessus de marbre noir.

HAUT. 91 CM

LARG. 128 CM - PROF. 58 CM

1 500/1 800 €

*Voir la reproduction.*

- 172** TABLE DE CHEVET de forme rectangulaire en placage d'acajou. Elle ouvre à un rideau et une porte. Les montants à pilastres surmontés de bustes de jeunes femmes en bronze. Petits pieds. Style Empire, XIX<sup>e</sup> siècle. (manque le dessus de marbre).

HAUT. 79 CM - LARG. 40 CM - PROF. 38 CM

300/400 €

- 173** CHEVALET en acajou et placage d'acajou mouluré et sculpté de palmettes, rinceaux, rosaces, et cols de cygnes. Les montants en colonnes surmontées de chapiteaux à palmettes et feuilles de lotus. Début du XIX<sup>e</sup> siècle. (quelques accidents et manques).

Ornements de bronze doré à masque, chimères ailées, rosaces et rinceaux.

HAUT. 226 CM - LARG. 66 CM - PROF. 67 CM

1 500/1 800 €



175

- 174** TABLE A OUVRAGE en placage d'acajou. Elle ouvre à un abatant découvrant un tiroir et des casiers et présente un tiroir en ceinture. La base rectangulaire terminée par quatre patins rapportés.

Epoque Restauration. (restaurations).

HAUT. 74 CM - LARG. 50 CM - PROF. 33 CM

300/380 €

- 175** TABLE A OUVRAGE de forme rectangulaire en placage d'érable moucheté et incrustations de losanges et filets d'ébène. Elle ouvre à un abatant foncé de glace découvrant trois casiers en placage d'acajou. Les montants en forme de lyres sont réunis par une tablette d'entrejambe évidée. La base mouvementée terminée par quatre petits pieds boules rapportés.

Epoque Charles X. (quelques restaurations).

HAUT. 76 CM - LARG. 64 CM - PROF. 43 CM

2 300/3 000 €

*Voir la reproduction.*



**176** TABLE DE CHEVET de forme rectangulaire en placage de palissandre et marqueterie en houx de feuillages de pampres, rinceaux feuillagés, feuilles d'acanthé et enroulements. Elle ouvre à un tiroir et une porte. Epoque Restauration. (quelques accidents et manques). Dessus de marbre gris Saint Anne rapporté.

HAUT. 80 CM - LARG. 44 CM - PROF. 37 CM

450/600 €

*Voir la reproduction.*

**177** PETITE BERGÈRE GONDOLE à châssis en placage de palissandre et marqueterie en houx d'une rosace, palmettes, filets et branchages fleuris. Pieds sabres. Epoque Restauration. (quelques restaurations).

HAUT. 81 CM - LARG. 50 CM - PROF. 39 CM

380/480 €

*Voir la reproduction.*

**178** TABLE A OUVRAGE RECTANGULAIRE à pans en placage de palissandre et marqueterie en houx d'un chien assis dans une réserve, branchages fleuris et filets d'encadrements. La ceinture ajourée en bois clair. Elle ouvre à un abattant dissimulant un casier en placage de citronnier. Le fût à pans est terminé par quatre patins à enroulements.

Epoque Restauration. (quelques restaurations).

HAUT. 78 CM - LARG. 48 CM - PROF. 38 CM

600/900 €

*Voir la reproduction.*

**179** CHAISE DE HARPISSE en placage de palissandre et marqueterie en houx de palmettes, rinceaux feuillagés, rosaces et enroulements. Le fût à pans est terminé par trois patins sculptés de feuilles de lotus et enroulements. Epoque Restauration. (quelques restaurations).

HAUT. 78 CM - LARG. 41 CM - PROF. 39 CM

750/900 €

*Voir la reproduction.*



180

**180** CONSOLE de forme rectangulaire en acajou et placage d'acajou flammé mouluré et sculpté d'enroulements, feuillages, palmettes, perles et rosaces. Les montants en forme de colonnes à frises et tors de godrons. Elle est foncée d'un miroir rapporté. Milieu du XIX<sup>e</sup> siècle.

Dessus de marbre dans le goût des « pietra dura » orné de motifs géométriques, blanc veiné, brèche rouge, gris veiné et jaune de Sienne dans des encadrements de filets en marbre noir.

Elle présente l'ancienne étiquette : « E.V.H. » pour Elisabeth Von HOENZOLLERN et porte un numéro d'inventaire 11.P.866.

HAUT. 89 CM - LARG. 99 CM - PROF. 60 CM

3 800/5 200 €

RÉFÉRENCE

Vente Sothebys, Stuttgart, 15 octobre 2000.

*Voir la reproduction.*

**181** SECRÉTAIRE de forme rectangulaire en acajou et placage d'acajou flammé mouluré. Il ouvre à un tiroir à la partie supérieure, un abattant dissimulant six petits tiroirs en placage de palissandre et marqueterie de rosaces en sycamore et bois teinté vert. Il présente trois tiroirs à la partie inférieure. Les montants en colonnettes tournées. Pieds toupies.

Travail étranger du XIX<sup>e</sup> siècle. (quelques accidents, manques et fentes).

HAUT. 158 CM - LARG. 107 CM - PROF. 53 CM

1 600/2 200 €

**182** SUITE DE SIX CHAISES à châssis à dossier bandeau légèrement incurvé en acajou et placage d'acajou sculpté de feuillages stylisés et enroulements. Pieds balustres, pieds arrière sabres. Seconde moitié du XIX<sup>e</sup> siècle. (quelques restaurations et accidents).

Garniture de velours rouge.

HAUT. 89 CM - LARG. 47 - PROF. 43 CM

900/1 200 €

**183** GUÉRIDON formant table de salle à manger en placage d'acajou à panneaux moulurés. Le fût à pans, terminé par une base triangulaire évidée agrémentée de griffes feuillagées.

Travail anglais de la fin du XIX<sup>e</sup> siècle. (quelques restaurations).

Il présente une allonge en placage d'acajou et deux autres en bois teinté.

HAUT. 73 CM - LARG. 120 CM - PROF. 123 CM

2 300/3 000 €

- 184** BUREAU PLAT de forme rectangulaire à caissons en placage d'acajou flammé. Il ouvre à quatre tiroirs en ceinture et repose sur des pieds en forme de colonnes à chapiteaux et embases en bronze doré, terminés par des boules rapportées.  
XIX<sup>e</sup> siècle. (quelques accidents, manques et restaurations au plateau).  
Le dessus de cuir vert, doré au petit fer.  
HAUT. 76 CM - LARG. 130 CM - PROF. 65 CM

2 400/2 800 €



185

- 185** PAIRE DE GUÉRIDONS en placage de lapis lazuli, les plateaux présentant un décor rayonnant. Les montants à doubles colonnettes. Montures en bronze et laiton à décor repercé de fleurs de lys et bagues feuillagées. Ils reposent sur des pieds cambrés feuillagés.  
Travail dans le style russe.  
HAUT. 77 CM - DIAM. 41 CM

4 500/5 500 €

*Voir la reproduction.*

- 186** GUÉRIDON en bois naturel et incrustations de frises de filets à damiers ou chevrons en bois clair. Il repose sur un piétement tourné terminé par une base tripode.  
Travail italien du XIX<sup>e</sup> siècle. (le plateau et le marbre noir encastré rapportés).  
HAUT. 34 CM - DIAM. 70 CM

240/380 €

- 187** MEUBLE DE TOILETTE RECTANGULAIRE en placage d'acajou flammé. L'abattant dissimule un miroir. Il ouvre à deux portes et deux vantaux.  
Seconde moitié du XIX<sup>e</sup> siècle. (quelques accidents).  
HAUT. 98 CM - LARG. 82 CM - PROF. 50 CM

150/220 €

- 188** SUITE DE QUATRE FAUTEUILS à dossier cabriolet en acajou et placage d'acajou mouluré et sculpté d'enroulements. Accotoirs et pieds cambrés.  
Epoque Napoléon III.  
Garniture de velours rouge et jaune.  
HAUT. 95 CM - LARG. 63 CM - PROF. 56 CM

450/600 €



190

- 189** TABLE BASSE de forme rectangulaire en fer forgé peint noir. Les montants de forme curule sont réunis par une entretoise et terminés par quatre patins. Le plateau composé d'un miroir fumé. (éclat au plateau).

HAUT. 43 CM - LARG. 111 CM - PROF. 46 CM  
250/300 €

- 190** TRAINÉAU en bois repeint polychrome de feuillages, bouquets fleuris et enroulements. Il est orné d'amours, rinceaux feuillagés et grecques en dorure. (parties refaites et quelques accidents).  
HAUT. 108 CM - LONG. 160 CM - PROF. 89 CM

900/1 200 €

*Voir la reproduction.*

- 191** CANAPÉ de forme mouvementée à boudins en tissu briqué orné de macarons et cordelières en passementerie. Il repose sur des pieds tournés en balustre en bois noirci, agrémentés de roulettes.  
Epoque Napoléon III.  
HAUT. 92 CM - LARG. 135 CM - PROF. 86 CM

600/900 €

- 192** BUFFET RECTANGULAIRE en placage de palissandre. Il ouvre à deux tiroirs et deux vantaux. Les montants arrondis. La base moulurée terminée par des pieds galettes.  
Fin du XIX<sup>e</sup> siècle. (manque la partie supérieure et quelques accidents).  
Dessus de marbre blanc veiné gris.  
HAUT. 79 CM - LARG. 147 CM - PROF. 59 CM

250/300 €

- 193** BUFFET RECTANGULAIRE en bois naturel. Il ouvre à trois portes à panneaux saillants moulurés de motifs géométriques. Petits pieds.  
Ancien travail espagnol. (quelques restaurations).  
HAUT. 121 CM - LARG. 198 - PROF. 48 CM

900/1 200 €

- 194** FAUTEUIL CRAPAUD en bois noirci. Il est garni d'un tissu capitoné.  
Style Napoléon III.

120/180 €

- 195** PETITE CONSOLE de forme mouvementée en bois laqué noir à décor polychrome dans des réserves de paysages et architectures orientales. Elle est ornée de rinceaux feuillagés, enroulements et filets en dorure. Pieds cambrés.  
Epoque Napoléon III.  
(quelques accidents et restaurations).  
Le plateau composé d'un miroir rapporté.  
HAUT. 77 CM - LARG. 90 CM - PROF. 32 CM

1 200/1 500 €

*Voir la reproduction.*



195



196

**196** TABLE de forme mouvementée en bois noirci, placage d'écaille rouge et laiton, marqué de rinceaux feuillagés, volutes et feuilles d'acanthe. Elle ouvre à un tiroir en ceinture et repose sur des pieds cambrés, décoration de bronze ciselé tels que : chutes décorées de personnages, volutes et sabots. Dans le goût Napoléon III. (quelques accidents).

HAUT. 77 CM  
LARG. 139 CM - PROF. 85 CM  
1 500/2 200 €

*Voir la reproduction.*

**197** PORTE-QUEUES DE BILLARD formant portemanteau en bois patiné acajou, orné de feuilles d'acanthe, volutes, balustres. Dans le goût de Napoléon III.  
HAUT. ENVIRON 200 CM  
2 800/3 400 €

**198** PAIRE DE GRANDES VASQUES CALCÉDOINES en forme de trépied à l'Antique. Le plateau creusé à ombilic repose sur une colonne fuselée centrale et trois pilastres terminés par des griffes. Socle triangulaire. Dans le goût Néo-classique.  
HAUT. 80 CM - DIAM. 68 CM  
6 000/9 000 €

*Voir la reproduction.*



198

**199** PARAVENT à six feuilles encre et polychromie sur papier, canards nageant près de saules et pruniers en fleurs. Chine.  
HAUT. 259 CM - LARG. 318 CM  
1 800/2 200 €

## TAPISSERIES - TAPIS

**200** TAPISSERIE FINE DE BRUXELLES représentant un paysage animé d'un oiseau et d'un lapin, riche bordure de trophées, de guirlandes de fleurs et de fruits, d'attributs militaires ; au centre un médaillon avec la devise « *nec metu ne nidu* ». Début du XVIII<sup>e</sup> siècle. (un réentrage, deux parties de bordure retissées peut être rapportées).  
HAUT. 334 CM - LARG. 301 CM  
9 000/12 000 €



201

**201** TAPISSERIE à sujet de trois personnages dans le goût de l'Antique vraisemblablement une scène de la vie d'Esther, dans une perspective de paysage. La bordure à coupe de fruits, oiseaux et chutes de fruits et feuillages. Flandres, seconde moitié du XVII<sup>e</sup> siècle. (usures et restaurations).  
HAUT. 281 CM - LARG. 308 CM  
6 000 €

*Voir la reproduction.*

**202** FRAGMENT DE TAPISSERIE D'AUBUSSON à décor d'échassiers et cours d'eau dans une perspective d'architectures, montagnes et frondaisons. XVIII<sup>e</sup> siècle. (usures et restaurations).  
HAUT. 182 CM - LARG. 182 CM  
750/1 000 €



203

- 203 TAPISSERIE D'AUBUSSON de forme rectangulaire représentant Paris et les trois Grâces dans une perspective d'architectures et frondaisons. Seconde moitié du XVII<sup>e</sup> siècle. (accidents, restaurations et manque la bordure).  
HAUT. 192 CM - LARG. 317 CM

*Voir la reproduction.*

4 600/5 500 €

- 203 TAPISSERIE DES FLANDRES de forme rectangulaire à sujet d'un château dans une perspective de montagnes et frondaisons. Dans la partie droite, des oiseaux branchés. XVIII<sup>e</sup> siècle. (quelques accidents, restaurations et manque la bordure).  
HAUT. 331 CM - LARG. 216 CM

*Voir la reproduction.*

5 300/6 000 €



204

- 205 TAPIS RECTANGULAIRE en moquette verte et décor de semis de pivoines et branchages stylisés crème et cerise. La bordure en tissu polychrome à l'imitation de la tapisserie à rosaces, rinceaux, feuilles d'acanthé et enroulements sur fond crème. Epoque Restauration. (quelques accidents et réentrayages).  
351 X 200 CM

1 200/1 500 €

- 206 TAPIS RECTANGULAIRE en moquette crème et décor de semis de pivoines et branchages stylisés lie-de-vin. La bordure en tissu polychrome à l'imitation de la tapisserie à rosaces, rinceaux, feuilles d'acanthé et enroulements sur fond crème. Epoque Restauration. (quelques accidents, usures et réentrayages).  
662 X 266 CM

600/750 €

*Voir la reproduction.*



206



207

- 207 TAPIS RECTANGULAIRE en moquette à décor rouge, jaune et crème de branchages fleuris et rosaces sur fond bleu nuit. La bordure en tissu polychrome à l'imitation de la tapisserie à frises de fruits, pampres et branchages sur fond brun. Epoque Restauration. (quelques accidents, usures et réentrayages).  
442 X 375 CM

750/1 000 €

*Voir la reproduction.*



# TAJAN

CALENDRIER 2002

## JANVIER

VENDREDI 25 JANVIER  
ART NOUVEAU - ART DÉCO  
IMPRESSIONNISTES ET MODERNES

MERCREDI 30 JANVIER  
MEUBLES ET OBJETS D'ART  
DES XVII<sup>E</sup>, XVIII<sup>E</sup> ET XIX<sup>E</sup> SIÈCLES

JEUDI 31 JANVIER  
LIVRES ANCIENS  
BIBLIOTHÈQUE D'UN AMATEUR

## FEVRIER

MERCREDI 6 FÉVRIER  
TABLEAUX ET SCULPTURES  
DES 19<sup>ÈME</sup> ET 20<sup>ÈME</sup> SIÈCLES

MERCREDI 20 FÉVRIER  
LIVRES ANCIENS ET MODERNES

VENDREDI 22 FÉVRIER  
BIJOUX

MARDI 26 FÉVRIER - ESPACE TAJAN  
GRANDS VINS ET SPIRITUEUX

## MARS

MERCREDI 6 MARS  
EXTRÊME ORIENT

LUNDI 11 MARS  
MEUBLES ET OBJETS D'ART  
DES XVII<sup>E</sup>, XVIII<sup>E</sup> ET XIX<sup>E</sup> SIÈCLES

MERCREDI 13 MARS  
ARTS PREMIERS

MERCREDI 20 MARS  
LIVRES ANCIENS ET MODERNES

VENDREDI 22 MARS  
ARMES ANCIENNES  
ET SOUVENIRS HISTORIQUES

SAMEDI 23 MARS - ESPACE TAJAN  
BANDES DESSINÉES

LUNDI 25 MARS  
DESSINS ANCIENS

MERCREDI 27 MARS  
ARCHÉOLOGIE - JUDAÏCA

VENDREDI 29 MARS  
TABLEAUX ANCIENS

MARDI 26 MARS - ESPACE TAJAN  
MEUBLES ET OBJETS D'ART  
DES XVII<sup>E</sup>, XVIII<sup>E</sup> ET XIX<sup>E</sup> SIÈCLES

MERCREDI 27 MARS - ESPACE TAJAN  
TABLEAUX ET SCULPTURES  
IMPRESSIONNISTES ET MODERNES  
ET COLLECTION DU DOCTEUR T.

## AVRIL

DU 9 AU 11 AVRIL - ESPACE TAJAN  
MONTRES

IMPORTANTES BIJOUX

GRANDS VINS ET SPIRITUEUX

MERCREDI 17 AVRIL  
MANUSCRITS ET AUTOGRAPHES

JEUDI 18 AVRIL  
MEUBLES ET OBJETS D'ART  
DES XVIII<sup>E</sup> ET XIX<sup>E</sup> SIÈCLES

LUNDI 22 AVRIL  
TABLEAUX ET SCULPTURES  
DU 19<sup>ÈME</sup> SIÈCLE

MERCREDI 24 AVRIL  
TABLEAUX ET SCULPTURES  
IMPRESSIONNISTES ET MODERNES

MARDI 29 AVRIL  
HAUTE ÉPOQUE

## MAI

MERCREDI 15 MAI - JEUDI 16 MAI  
ART D'ORIENT  
TABLEAUX ORIENTALISTES

VENDREDI 17 MAI  
CÉRAMIQUES

JEUDI 23 MAI  
JUDAÏCA

SAMEDI 25 MAI  
LIVRES ANCIENS ET MODERNES

LUNDI 27 MAI  
ORFÈVRERIE

DU 28 AU 30 MAI - ESPACE TAJAN  
ARTS DÉCORATIFS DU 20<sup>ÈME</sup> SIÈCLE  
ART CONTEMPORAIN

PHOTOGRAPHIES  
DES XIX<sup>E</sup> ET XX<sup>E</sup> SIÈCLES

VENDREDI 31 MAI  
JOUETS - LINGES - DENTELLES

## JUIN

DU 9 AU 14 JUIN  
FOUR SEASONS HOTEL, GEORGE V  
MEUBLES ET OBJETS D'ART DES  
XVII<sup>E</sup>, XVIII<sup>E</sup> ET XIX<sup>E</sup> SIÈCLES

TABLEAUX ANCIENS

TABLEAUX ET SCULPTURES  
IMPRESSIONNISTES ET MODERNES

VENDREDI 14 JUIN  
EXTRÊME ORIENT

MARDI 18 JUIN - ESPACE TAJAN  
GRANDS VINS ET SPIRITUEUX

MERCREDI 19 JUIN  
TABLEAUX ET SCULPTURES  
IMPRESSIONNISTES ET MODERNES

VENDREDI 28 JUIN  
ESTAMPES ANCIENNES  
ET MODERNES

## PROCHAINES VENTES MEUBLES ET OBJETS D'ART

LUNDI 11 MARS À L'HÔTEL DROUOT  
CLÔTURE DE LA VENTE : VENDREDI 1<sup>ER</sup> FÉVRIER

VENTE PRESTIGE  
MARDI 26 MARS À L'ESPACE TAJAN

CLÔTURE DE LA VENTE : VENDREDI 15 FÉVRIER

LUNDI 29 AVRIL À L'HÔTEL DROUOT  
CLÔTURE DE LA VENTE : VENDREDI 22 MARS

LUNDI 27 MAI À L'HÔTEL DROUOT  
CLÔTURE DE LA VENTE : VENDREDI 19 AVRIL

VENTE PRESTIGE  
DU DIMANCHE 9 AU VENDREDI 14 JUIN  
CLÔTURE DE LA VENTE : VENDREDI 3 MAI

POUR INCLURE DES LOTS DANS CES VENTES, VEUILLEZ CONTACTER :  
WILFRID CAZO AU 01 53 30 30 70 - ANTOINE GEOFFROY D'ASSY AU 01 53 30 30 73

POUR INCLURE VOS ŒUVRES DANS CES VENTES, VEUILLEZ NOUS CONTACTER :  
37 RUE DES MATHURINS 75008 PARIS TÉL +33 1 53 30 30 30 FAX +33 1 53 30 30 31 www.tajan.com

## CORRESPONDANTS EN FRANCE ET À L'ÉTRANGER

RÉGION EST	FRÉDÉRIC GASSER COURS ALBERT SCHWEITZER - 55A RUE DU VAL SAINT GRÉGOIRE 68000 COLMAR +33 3 89 30 14 53
RÉGION SUD-OUEST	BERNARD BRUEL 16 RUE SAINT JULIEN 81000 ALBI +33 5 63 38 20 28
RÉGION CENTRE	BRUNO PERRIER 7 RUE ALEXIS BESSART 71700 TOURNUS +33 3 85 27 01 60
BELGIQUE	PHILIPPE SAINT RUE COPPENS 3 (GRAND-SABLON) 1000 BRUXELLES +32 2 511 64 27 +32 2 511 00 52 fax
MONACO	ART MONACO S.A. « LE VALLESPIN » 25 BOULEVARD DU LARVOTTO 98000 MONACO +377 93 50 73 15
SUISSE	CATHERINE NIEDERHAUSER 8 RUE DU GRAND CHÈNE 1002 LAUSANNE +41 21 312 98 18