



VENDREDI 4 AVRIL 2003

TAJAN

TAJAN

PARIS - VENDREDI 4 AVRIL 2003 - HÔTEL DROUOT

TAJAN

**ART NAÏF
TABLEAUX, DESSINS ET SCULPTURES DES XIX^E ET XX^E SIÈCLES**

VENDREDI 4 AVRIL 2003 À 14 HEURES 15

**HÔTEL DROUOT SALLE 13
9, RUE DROUOT 75009 PARIS**

EXPOSITIONS **ESPACE TAJAN (SUR RENDEZ-VOUS)**
37, RUE DES MATHURINS - 75008 PARIS
DU LUNDI 17 MARS AU MARDI 1^{ER} AVRIL 2003
DE 9 À 12 HEURES 30 ET DE 14 À 18 HEURES
LES SAMEDI 22 ET 29 MARS 2003 DE 11 HEURES À 18 HEURES

DROUOT SALLE 13
9, RUE DROUOT - 75009 PARIS
+33 1 48 00 20 13
LE JEUDI 3 AVRIL 2003 DE 11 À 18 HEURES
LE VENDREDI 4 AVRIL 2003 DE 11 À 12 HEURES

RENSEIGNEMENTS **OLIVIA PALAZZOLO**
+33 1 53 30 30 53 - palazzolo-o@tajan.org

ANNE PERRET
+33 1 53 30 30 55

EXPERTS **AMAURY DE LOUVENCOURT ET AGNÈS SEVESTRE-BARBÉ**
174 RUE DU FAUBOURG SAINT-HONORÉ 75008 PARIS
+33 1 42 89 50 20 fax +33 1 45 63 99 78 sevestre@louvencourt.com

FRANCK BAILLE
85, BOULEVARD MALESHERBES 75008 PARIS
+33 1 53 04 90 74
VILLA GARDENIA 3 AVENUE SAINT-MICHEL 98000 MONACO
+33 4 42 27 26 04 fax +33 4 42 26 96 21 +377 97 70 83 36

MARIE-ALINE PRAT
14-16 AVENUE DE L'OBSERVATOIRE 75006 PARIS
+33 1 43 26 52 17 fax +33 1 46 33 40 48

ANDRÉ PACITTI
Expert Conseil de TAJAN
35, AVENUE DU GÉNÉRAL SARRAIL 75016 PARIS
+33 1 46 51 10 72

TAJAN
37 RUE DES MATHURINS
75008 PARIS (F)
+33 1 53 30 30 30
+33 1 53 30 30 31 fax
www.tajan.com

INDEX

ADRION Lucien	177	DÉCHELETTE Louis-Auguste	KIJNO Ladislav	274 - 275 - 276-277-278-279	PARMENTIER Paul	146			
ALEXANDRINE	62	DELACROIX Émilienne	KIKI OF PARIS	298	PEGURIER Auguste	131			
AMBROGIANI Pierre	201	DELLEPIANE David	KOVACEVIC Nikola	86	PHILIPPON Jean-Jacques	40			
ANONYME	82		KOVACIC Josip	84	PICART LE DOUX Jean	223			
ARCAMBOT Pierre	55-56	136-138-139	KOVACIC Mijo	85	PICASSO Pablo	207-208-209-210-211			
ASTOIN Marie	203 - 204	DEMONCHY André	KVAPIL Charles	237	PICHETTE James	268			
BAJ Enrico	261	DESIRE-LUCAS Louis-Marie	LABISSE Félix	228-229	PISSARRO Paul-Emile	152			
BANDO Toshio	181	DESNOS Ferdinand	LAGO RIVIERA Antonio	103	PORTIER Marguerite	206			
BAUCHANT André	26-27-47-49-51-52-94	80-91-92-93	LAGRU Dominique	69-70-106	PRIKING Franz	235-236			
BEAUDIN André	231	DESSERPRIT Roger	LAMBERT Guy	123	QUENTIN Bernard	280			
BEAUFRÈRE Adolphe-Marie	166-167	DOMINGUEZ	LANSKOY André	256	QUIZET Alphonse	176			
BELAY Pierre (de)	145	DUCASSE Louis	LANTOINE Fernand	193	RACIC Milan	75			
BELMONDO Paul	213	DUFY Raoul (d'après)	LAPIQUE Charles	225	RAKOFF Ratislaw	42			
BENOIT Jacqueline	43	DUMONT Pierre	LAPLAE Emile	64	REBEYROLLE Paul	267			
BERNARD Emile	178	DURANTON André	LEPORTE George	247	RETH Alfred	272			
BERROCAL Miguel	284-	DYF Marcel	LAPORTE George	247	RIMBERT René	95-100			
	285-286	ÉCOLE DU NORD DU XIX ^{ème}	LE GROUDELLEC Loïc	295	ROCKLINE Vera	221-222			
BERTHOME SAINT ANDRÉ	140	128	LEFRANC Jules	38-39-41-90-102	ROUSSEAU Henri	101			
Louis	173	ÉCOLE MODERNE	LEMAITRE André	270	SAUTER Aloys	10			
BETTENCOURT Pierre	265	140	LEROY Jules Gustave	143	SAVIN Maurice	165			
BEZOMBES Roger	174	ÉCOLE POST IMPRESSIONNISTE	LHOTE André	189-190	SCHWARZENBERG Simon	107			
BISSIERE Roger	216	154	LISMANN Hermann	192	SCILITIAN Grégorio	232			
BLAIS Jean-Charles	293	ÉDOUARD Albert-Jules	LJUBA	263	SCOTTIE	18			
BLONDEL Émile	30-105-109	EISENSCHITZ Willy	LOIRAND Maurice	50	SENLIS Séraphine (de)	25			
BOISSIER R.	45	EPSTEIN Henri	LORJOU Bernard	239	SICKERT Walter Richard	151			
BOMBOIS Camille	7-68	FALLOLA Roberto Domingo	LUBITCH Ossip	175	SIGNORI Carlo-Sergio	288			
BONHOMME Léon	150	224	LUCE Maximilien	158-159	SKEAPING John	141			
BONNIN Marcel	66	FARHI Jean-Claude	LURCAT Jean	212-218	SKILIAR Michel	83			
BOUYSSOU Jacques	172	FAUSTIN Célestin	MACKINNON Sine	58-59	STYKA Jean	215			
BRASILIER André	241	46	MACREAU Michel	283	TAL COAT Pierre	260			
BRAYER Yves	195-196-197	FAVRE Marcel	MAILLAUD Fernand	188	TERECHKOVITCH Constantin	180			
BRES	6	FORTIN Edmond	MANE-KATZ	187	THOMAS Jeanine	122			
BROWN James	281	60	MATHIEU Paul	168	THORNLEY William	130			
BUZON Marius (de)	202	FOUS Jean	MCKNIGHT Thomas	57	TOFFOLI Louis	242			
BYLINA Michal	162	FROMANGER Gérard	MEIJER Salomon	8	TOPOR Abraham	76-77			
CALDER Alexander	266	FRITZNER Lamour	MENGUY Frédéric	240	TOUSSAINT Raphaël	89			
CASILE Alfred	132 à 134	44	MEYNARDIE	108-110	TUAL Pierre	296-297			
CASSIGNEUL Jean-Pierre	245	GARRROS Catherine	MICHONZE Grégoire	163-164	VALTIER Gérard	248			
CÉSAR	290-291	205	MONCHALABON Alphonse	142	VAN DER STEEN Germain	12 à 17 - 31 à 37			
CHAFFANEL Eugène	127	GEN PAUL	MONTENEGRO Roberto	153	VECENAJ Ivan	73			
CHALON Louise	144	GÉRARD A.	MONTEZIN Pierre-Eugène	155-156-157-160	VECENAJ Stepan	5			
CHARLOT Paul	249	137	111 à 121	MOUALLA Fikret Saygi	238	VIRGILIO	169		
CLOUARD Albert	170	GHIGLION-GREEN Maurice	282	NEILLLOT Louis	179	VIVANCOOS Miguel-Garcia	9-28		
COGNEE Philippe	294	67-81	282	NIKIFOR	71-72	VIVIN Louis	11-96		
COIGNARD James	269	GHOMRI Lucien	GILLET Rger-Edgard	273	NOUVEAU	253-254-255	O'BRADY Gertrude	2-54	
CONSTANT Benjamin	125	282	GOETZ Henri	257	ORSONI Martine	287	ORSONI Martine	287	
COSSIO Pancho	200	273	GUERIN-MANAGO Armand	111 à 121	OTHON-FRIESZ Émile	191	OTHON-FRIESZ Émile	191	
COTTAVOZ André	243-244	273	111 à 121	HAAS Michel	258-259	OU DOT Roland	194	OU DOT Roland	194
COUTAUD Lucien	226-227-233-234	257	282	HALLER Hermann	148-149	PALMEIRO José	219	PALMEIRO José	219
		257	282	HARA Jacques	78-79-87-88	PAQUEREAU Paul	171	PAQUEREAU Paul	171
CROCIANI Émile	20 à 24	257	282	HAYET Louis	185				
DAIDER Ernest	63	257	282	HELION Jean	251				
		257	282	HELLEU Jean	147				
		257	282	HERBIN Auguste	214				
		257	282	HERVE Jules-René	183				
		257	282	HODE Pierre	217				
		257	282	IHWAITE	61				
		257	282	ITTEN Johannes	250				

ART NAÏF

- LOUIS DUCASSE**
PORTRAIT DE PETIT GARÇON, 1929
 Huile sur panneau signé et daté en bas à droite
 75,5 x 36,5 cm
 2 000/2 500 €
- GERTRUDE O'BRADY** (née en 1901)
PORTRAIT D'ALEXANDRA STEPANOFF
 Dessin au crayon comté signé en haut à droite, situé "Vittel"
 31 x 23 cm
 400/500 €
- FERDINAND DESNOS** (1901-1958)
AUTO PORTRAIT
 Dessin au fusain signé en bas à gauche
 49 x 38 cm
 300/400 €
 Traces de taches et pliures



2



3

- MARCEL FAVRE** (1907-1972)
LA GRAND - MÈRE AU MÉDAILLON, DÉC. 1957
 Huile sur toile signée en bas à gauche et datée en bas à droite
 Titrée sur le châssis
 27 x 22 cm
 300/380 €
 PROVENANCE
 Ancienne collection du Château de Gourdon
- VECENAJ (STEPAN VECENAJ DIT)**
AUTO PORTRAIT, 1963
 Huile sur panneau signé et daté en bas à droite
 Contresigné, daté et titré au dos
 44 x 33,5 cm
 1 500/2 000 €
- BRES**
ENFANTS SUR FOND EN VITRAIL, 1974
 Gouache signée et datée en bas à droite
 62 x 47 cm
 300/360 €
 PROVENANCE
 Ancienne collection du Château de Gourdon



7

7 CAMILLE BOMBOIS (1883-1970)

NATURE MORTE

Huile sur toile signée en bas à gauche

22 x 27 cm

Un certificat de Madame Dina Vierny sera remis à l'acquéreur

6 000/7 000 €

8 SALOMON MEIJER (1877-1965)

L'ESCARPIN ROUGE

Huile sur panneau signé en bas à droite

15 x 20 cm

PROVENANCE

Ancienne collection du Château de Gourdon

1 200/1 500 €

9 MIGUEL-GARCIA VIVANCOS (1895-

1972)

INTERIOR, 1947

Huile sur toile signée en bas à droite

Contresignée, titrée et datée au dos

26 x 40 cm

400/500 €

10 ALOYS SAUTER (1875-1952)

LE CHAT, 1934

Huile sur toile signée et datée en bas à

gauche

65 x 54 cm

1 800/2 000 €

11 LOUIS VIVIN (1861-1936)

LES VACHES

Huile sur toile marouflée sur panneau,

signée en bas à gauche

25 x 33 cm

1 000/1 200 €

PROVENANCE

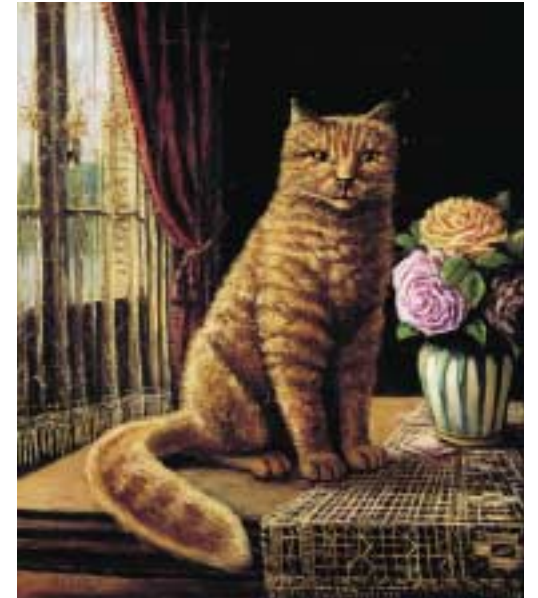
Ancienne collection Jules Lefranc

Ancienne collection du Château de Gourdon

EXPOSITION

Musée Jean-Vinay, " Un siècle d'art naïf ",

18 mars-24 septembre 1989



10



11

- 12 GERMAIN VAN DER STEEN (1897-1985)**
LA JUNGLE
 Huile sur panneau signé en bas à gauche
 45 x 60 cm 800/1 000 €



12

- 13 GERMAIN VAN DER STEEN (1897-1985)**
L'APRÈS MIDI D'UN FAUNE, 1945
 Huile sur panneau signé et daté en haut à droite
 Contresigné et titré au dos
 50 x 61 cm 700/800 €



14

- 14 GERMAIN VAN DER STEEN (1897-1985)**
LE GRAND CHAT BLEU ET LA PETITE ARAIGNÉE ROUGE, 1967
 Huile sur panneau signé et daté en bas à gauche, contresigné au dos
 65 x 54 cm 800/1 000 €
 EXPOSITION
 Milan, Palazzolo Durini, mars 1968

- 15 GERMAIN VAN DER STEEN (1897-1985)**
LE CHAT VERT ET ROUGE
 Aquarelle signée en bas à gauche
 63 x 48 cm 400/500 €

- 16 GERMAIN VAN DER STEEN (1897-1985)**
LES OISEAUX
 Huile sur isorel signé à gauche au milieu
 65 x 54 cm 1 000/1 200 €
 PROVENANCE
 Ancienne collection du Château de Gourdon



16

- 17 GERMAIN VAN DER STEEN (1897-1985)**
OISEAU FANTASTIQUE
 Gouache signée en bas à droite
 32 x 24,5 cm 300/400 €

- 18 SCOTTIE WILSON, DIT SCOTTIE (1888-1972)**
PAPILLONS
 Aquarelle signée en bas à droite
 35 x 26 cm 1 000/1 200 €
 PROVENANCE
 Ancienne collection du Château de Gourdon

- 19 JEAN FOUS (1901-1971)**
LA CHASSE AUX LIONS, 1950
 Huile sur toile signée en bas à droite, contresignée, titrée et datée au dos
 38 x 54,5 cm 900/1 000 €



19



20

20 ÉMILE CROCIANI (1902-1980)
LES DEUX BARQUES AUX PIGEONS, 1970
 Huile sur panneau signé en bas à droite
 Contresigné, titré et daté au dos
 33 x 46 cm
 1 500/1 800 €

21 ÉMILE CROCIANI (1902-1980)
CHARRETTE ET COLOMBES
 Huile sur carton signé sur l'aile de la colombe
 Contresigné et titré au dos
 36,5 x 45,5 cm
 1 500/1 800 €

22 ÉMILE CROCIANI (1902-1980)
LES CAVALIÈRES
 Huile sur carton signé en bas à gauche
 Titré au dos
 40 x 32 cm
 1 500/1 800 €



25

25 SÉRAPHINE DE SENLIS (SÉRAPHINE LOUIS DITE) (1864-1942)
LES CERISES
 Huile sur toile signée en bas au milieu
 36 x 49 cm
 4 000/5 000 €

26 ANDRÉ BAUCHANT (1873-1958)
FLEURS, 1944
 Huile sur toile signée et datée en bas au milieu
 34 x 53 cm
 4 600/5 500 €
 PROVENANCE
 Ancienne collection du Château de Gourdon



21

23 ÉMILE CROCIANI (1902-1980)
FEMME VASE
 Huile sur panneau signé en bas à droite
 Contresigné et titré au dos
 64,5 x 49,5 cm
 1 800/2 000 €

24 ÉMILE CROCIANI (1902-1980)
PROJET D'AFFICHE
 Crayon sur papier
 50 x 30 cm
 600/650 €



26



30

- 27 ANDRÉ BAUCHANT (1873-1958)**
CORBILLE DE FLEURS AU PAPILLON, 1931
 Huile sur toile signée et datée en bas à droite
 25 x 29 cm

1 800/2 000 €

PROVENANCE
 Paris, Galerie Charpentier
 Collection particulière, France
 Un certificat de Madame Dina Vierny sera remis à l'acquéreur

- 28 MIGUEL-GARCIA VIVANCOS (1895-1972)**
BOUQUET DE FLEURS
 Huile sur toile signée en bas à droite
 22 x 33 cm
 Usures aux coins

300/400 €

- 29 LOUIS AUGUSTE DECHELETTE (1894-1964)**
BOUQUET DE FLEURS
 Huile sur toile signée en bas à droite
 41 x 33,5 cm

500/700 €

- 30 ÉMILE BLONDEL (1893-1970)**
LE BOUQUET DEVANT LA PLAGE, 1957
 Huile sur toile signée et datée en bas à droite
 46 x 55 cm

1 200/1 500 €



29

- 31 GERMAIN VAN DER STEEN (1897-1985)**
BOUQUET DE FLEURS, VASE VERT
 Encre de couleur sur papier contrecollé sur carton
 signé en bas à gauche
 65 x 50 cm

300/400 €

- 32 GERMAIN VAN DER STEEN (1897-1985)**
BOUQUET DE FLEURS
 Technique mixte sur carton signé en bas à droite
 65 x 50 cm

300/400 €

- 33 GERMAIN VAN DER STEEN (1897-1985)**
LA COUPE DE FLEURS
 Gouache sur papier marouffé sur panneau signé
 en bas à gauche
 66 x 50 cm

300/400 €

- 34 GERMAIN VAN DER STEEN (1897-1985)**
BOUQUET DE FLEURS
 Encre noire sur papier contrecollé sur carton signé
 en bas à gauche
 64 x 50 cm

300/400 €



31

- 35 GERMAIN VAN DER STEEN (1897-1985)**
BOUQUET DE FLEURS
 Dessin au crayon de couleurs
 signé en bas à droite, contresigné
 et dédié au dos : « à M^l
 Forges. Sympathique souvenir.
 Vendredi 19 juin 1959 ».
 31 x 23,5 cm

200/300 €

- 36 GERMAIN VAN DER STEEN (1897-1985)**
LA CRÉATION DU MONDE D'APRÈS DARIUS MILHAUD
 Huile sur toile signée sur le cadre
 peint par l'artiste
 Contresignée et titrée sur le
 châssis
 69 x 80 cm

1 500/2 000 €

EXPOSITION
 2002 - démon et merveilles, musée de
 Nice.



36

- 37 GERMAIN VAN DER STEEN (1897-1985)**
ENTRÉE LIBRE
 Aquarelle sur papier marouflé sur carton signé au milieu (projet d'affiche)
 64 x 50 cm

300/400 €

- 38 JULES LEFRANC**
LE BASTINGAGE, 1925
 Huile sur toile marouflée sur carton signée et datée en bas à gauche
 34,5 x 27 cm

3 500/4 000 €

- 39 JULES LEFRANC (1887-1972)**
YVES MARIE KERADEK, MATELOT, 1928
 Huile sur toile signée et datée en bas droite
 Resignée au dos
 73,5 x 54 cm

2 400/3 000 €

PROVENANCE

Ancienne collection Jules Lefranc
 Ancienne collection du Château de Gourdon

EXPOSITIONS

- Salon des Vrais Indépendants, Paris 1928
 - Musée municipal des Sables d'Olonne,
 "Rétrospective J. LEFRANC", 26 juin - 18 septembre 1966

BIBLIOGRAPHIE

Catalogue de la "Rétrospective J. LEFRANC", 26 juin - 18 septembre 1966, Musée municipal des Sables d'Olonne, p. 21



38



41



39

- 40 JEAN-JACQUES PHILIPPON (né en 1920)**
LES VOILIERS, 1946
 Huile sur toile signée et datée en bas à droite
 19 x 27 cm

400/460 €

PROVENANCE

Ancienne collection Jules Lefranc
 Ancienne collection du Château de Gourdon

- 41 JULES LEFRANC (1887-1972)**
ZUMAYA - PUERTO Y IGLESIA
 Huile sur panneau signé en bas à droite
 Contresigné et titré au dos
 24 x 33 cm

2 000/2 400 €

PROVENANCE

Ancienne collection Jules Lefranc
 Ancienne collection du Château de Gourdon

EXPOSITIONS

Galerie Mignon-Massart, Nantes, 1956
 Saint-Etienne Gallery, New York, 1957
 Musée municipal des Sables d'Olonne, "Rétrospective J. LEFRANC", 26 juin - 18 septembre 1966

BIBLIOGRAPHIE

Catalogue de la "Rétrospective J. LEFRANC", 26 juin - 18 septembre 1966, Musée municipal des Sables d'Olonne, p. 23

- 42 RATISLAW RAKOFF**
(né en 1904)
LA PLAGE, 1958
Huile sur panneau
signé et daté en bas à
gauche
33 x 26 cm
600/700 €



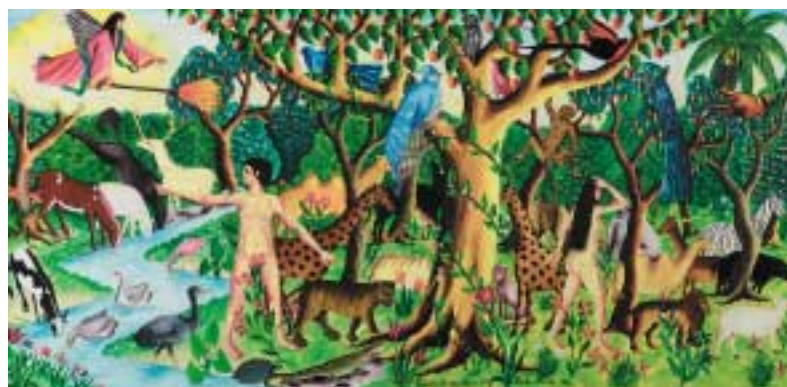
- 43 JACQUELINE BENOIT**
(née en 1928)
**LA MAISON AU BORD
DE L'EAU, 1967**
Huile sur toile signée et
datée en bas à droite
37 x 45 cm
1 000/1 200 €

43

- 44 LAMOUR FRITZNER** (né en
1948)
LES PÊCHEURS
Huile sur toile signée en bas à
droite
Contresignée et titrée au dos
29 x 39 cm
600/650 €

- 45 R. BOISSIER**
LA PÊCHE MIRACULEUSE
Huile sur toile signée en bas à
droite
Contresignée et titrée au dos
37,5 x 59,5 cm
450/550 €

- 46 CÉLESTIN FAUSTIN** (1948-
1981)
LE JARDIN D'EDEN, HAÏTI, 1970
Huile sur panneau signé, titré,
situé et daté en bas au milieu
86 x 120 cm
3 800/4 600 €
PROVENANCE
Ancienne collection du Château de
Gourdon



46



47

- 47 ANDRÉ BAUGHANT** (1873-1958)
ULYSSE SORTANT DE LA GROTTE DE LA SIRÈNE, 1931
Huile sur toile signée et datée près du torrent
86 x 116 cm
9 000/12 000 €

PROVENANCE
Porte au dos une étiquette de la galerie Danthon, Paris

EXPOSITIONS
Paris, Halle Saint Pierre, 1994-1995 : Peintres naïfs 1886-1960, de Rousseau à Demonchy
Un certificat de Madame Dina Vierny sera remis à l'acquéreur

- 48 GÉRARD**
LOA
Huile sur panneau signée en bas à gauche
50,5 x 40 cm
200/300 €

200/300 €

49 ANDRÉ BAUCHANT
(1873-1958)
COUPLE DANS LA CAMPAGNE, 1925
Huile sur papier marouffé sur toile signé et daté en bas vers le milieu
30 x 38,5 cm

4 000/5 000 €

EXPOSITIONS
Paris, Musée d'Art naïf et d'Art brut, octobre 1994-février 1995 : " Peintres naïfs de Rousseau à Demonchy "

PROVENANCE
Collection particulière, France
Un certificat de Madame Dina Vierny sera remis à l'acquéreur



49



54



51

51 ANDRÉ BAUCHANT (1873-1958)
PROMENADE DANS LA FORÊT, 1930
Huile sur toile marouffée, signée et datée en bas à droite
35 x 46 cm

5 000/5 500 €

PROVENANCE
Ancienne collection du Château de Gourdon

52 ANDRÉ BAUCHANT (1873-1958)
LE BAIN, 1921
Huile sur panneau signé et daté en bas à droite, porte le cachet de la vente de l'atelier au dos
20 x 35 cm

3 000/4 000 €



52

50 MAURICE LOIRAND (né en 1922)
LES ARBRES
Huile sur toile signée en bas à droite
Contresignée sur le châssis
55 x 38 cm

400/460 €

(Accidents)

PROVENANCE
Ancienne collection du Château de Gourdon

54 GERTRUDE O' BRADY
(née en 1904)
LA PROMENADE DANS L'ALLÉE
Gouache monogrammée en bas à gauche
11 x 18,5 cm

1 200/1 500 €

55 PIERRE ARCAMBOT (né en 1914)
LES ALPES DE LUMIÈRES
Huile sur toile signée en bas à gauche
Titrée sur le châssis
32,5 x 55 cm

1 500/2 000 €

56 PIERRE ARCAMBOT (né en 1914)
LA PARTIE DE BALLE
Huile sur toile signée en bas à gauche
32,5 x 55 cm

1 500/2 000 €



56



60

57 THOMAS MCKNIGHT
SAGG POND, LONG ISLAND
Huile sur toile signée en bas à gauche
56 x 66 cm
1 000/1 500 €

58 SINE MACKINNON
VITE! LE TRAIN ARRIVE
Huile sur panneau signé en bas à droite
33 x 41 cm
450/500 €

59 SINE MACKINNON
LA GARDIENNE DE COCHON
Huile sur isorel, signé en bas à droite
33 x 41 cm
450/500 €

60 EDMOND FORTIN (1881-1955)
LES LAVANDIÈRES
Huile sur toile signée en bas à gauche
50 x 101 cm
1 000/1 200 €

61 IHWAITE
LE TISSERAND
Huile sur toile signée en bas au milieu
51 x 41 cm
400/500 €

62 ALEXANDRINE
LES VISITEURS, 1963
Huile sur toile signée et datée en bas à gauche
55 x 46 cm
1 000/1 500 €

63 ERNEST DAIDER (né 1906)
LES ALL BLACKS
Plâtre signé en bas à droite
38 x 53 cm
300/360 €
PROVENANCE
Ancienne collection du Château de Gourdon

64 EMILE LAPLAU (né en 1938)
LA COURSE
Gouache sur carton signé en bas à gauche
44 x 57 cm
460/500 €

65 FERDINAND DESNOS (1901-1958)
LABOURAGE, 1940
Huile sur toile signée et datée en bas à gauche
52 x 63 cm
3 000/3 800 €
PROVENANCE
Ancienne collection du Château de Gourdon

66 MAURICE BONNIN (1911-1993)
BORD DE RIVIÈRE, 1979
Huile sur toile signée en bas à droite
Contresignée, datée et titrée au dos
38 x 55 cm
1 500/2 000 €

67 MAURICE GHIGLION-GREEN (né en 1913)
JARDIN DU MAS DE LA MITOUNE
Huile sur toile signée en bas à gauche
Contresignée et titrée sur le châssis
38,5 x 55 cm
1 500/2 000 €



66



67



68

68 CAMILLE BOMBOIS (1883-1970)
PAYSAGE

Huile sur toile signée en bas à gauche
14 x 22 cm

Un certificat de Madame Dina Vierny sera remis à l'acquéreur

4 000/6 000 €

69 DOMINIQUE LAGRU (1873-1960)
AUBERGE DE LA ROUTE BLEUE,
1956

Huile sur toile signée et datée en bas à droite

37 x 45 cm

1 500/2 000 €

70 DOMINIQUE LAGRU (1873-1960)
LA HALTE, 1952

Huile sur toile signée, datée et titrée en bas à droite

26,5 x 34,5 cm

1 000/1 200 €

71 NIKIFOR (vers 1893-1968)
VUE DU VILLAGE

Aquarelle portant au dos le timbre de la signature

24 x 18 cm

550/600 €

PROVENANCE
Ancienne collection du Château de Gourdon

72 NIKIFOR (vers 1893-1968)
L'EGLISE DU VILLAGE

Aquarelle

20,5 x 14 cm

1 000/1 200 €

PROVENANCE
Galerie Séraphine
Ancienne collection du Château de Gourdon

73 IVAN VECENAJ (né en 1920)
L'ECLIPSE, 1968

Fixé sous verre, signé en bas vers la gauche

70 x 90 cm

10 000/12 000 €

PROVENANCE
Ancienne collection du Musée de Saint-Paul de Vence
Ancienne collection du Château de Gourdon

74 ÉMILIE NNE DELACROIX (né en 1893)
EN PROMENADE, 1973

Technique mixte sur panneau signé en bas à droite

Titré au dos
21,5 x 26 cm

300/350 €



69

75 MILAN RACIC

EN ROUTE

Huile sur panneau signé en bas à gauche

Titrée au dos

25 x 35 cm

600/650 €

76 ABRAHAM TOPOR
PAYSAGE

Dessin au crayon signé en bas à gauche.

26 x 18 cm

150/200 €

77 ABRAHAM TOPOR
LA ROUTE DEVANT LA MAISON, 1984

Huile sur toile signée datée en bas à droite Titrée et datée sur le châssis

50 x 61 cm

150/200 €

78 JACQUES HARA (né en 1933)
LA PLACE ANIMÉE

Huile sur toile signée en bas à droite Contresignée et titrée au dos

46 x 55 cm

900/1 000 €

79 JACQUES HARA (né en 1933)
QUARTIER ANIMÉ

Huile sur toile signée en bas à gauche Contresignée et titrée au dos

22 x 27 cm

450/500 €



75



80

80 FERDINAND DESNOS (1901-1958)
LA CAMPAGNE DANS LA NEIGE
 Huile sur carton signé en bas à gauche
 24 x 31 cm 2 000/2 400 €
 PROVENANCE
 Ancienne collection du Château de Gourdon

81 MAURICE GHIGLION-GREEN (né en 1913)
LE JOUR DE NOËL
 Huile sur toile signée en bas à gauche
 Contresignée et titrée sur le châssis
 46 x 55 cm 1 500/2 000 €



81

82 ANONYME
PAYSAGE DE NEIGE
 Huile sur toile
 35 x 24 cm 1 000/1 200 €

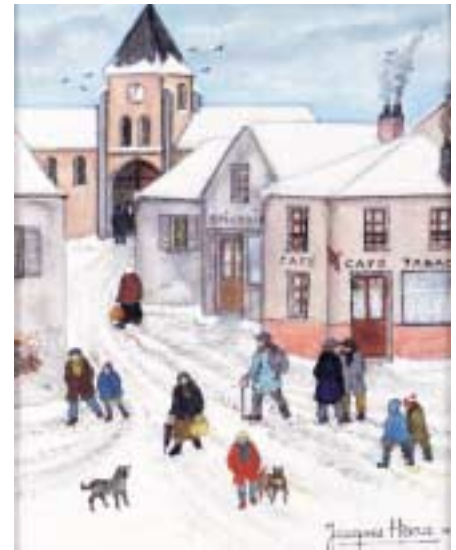
PROVENANCE
 Ancienne collection Jules Lefranc
 Ancienne collection du Château de Gourdon

83 MICHEL SKILIAR
LA CHAPELLE SOUS LA NEIGE
 Huile sur toile signée en bas à gauche
 26,5 x 34,5 cm 200/300 €

84 JOSIP KOVACIC (Né en 1946)
PAYSAGE D'HIVER, 1980
 Fixé sous verre signé et daté en bas à droite
 26 x 37 cm 500/600 €

85 MIJO KOVACIC (né en 1935)
VILLA HIVERNALE
 Lithographie signée en bas au milieu
 24 x 31 cm 100/120 €

PROVENANCE
 Ancienne collection du Château de Gourdon



86

86 NIKOLA KOVACEVIC
LOUPS ATTAQUANT UN CERF, 1970
 Toile fixée sous verre, signée et datée en bas à droite
 55 x 43 cm 600/750 €

PROVENANCE
 Ancienne collection du Château de Gourdon

87 JACQUES HARA (né en 1933)
VILLAGE EN HIVER
 Huile sur toile signée en bas à droite
 Contresignée et titrée au dos
 27 x 22 cm 450/500 €

88 JACQUES HARA (né en 1933)
C'EST L'HIVER
 Huile sur toile signée en bas à droite
 Contresignée et titrée au dos
 46 x 55 cm 550/600 €

89 RAPHAËL TOUSSAINT
ORTHEZ ET SON CLOCHER - NEIGE
 Huile sur bois signé en bas à gauche
 32 x 27 cm 6 400/6 500 €



89



90

90 JULES LEFRANC (1887-1972)
MARAIS SALANTS
 Huile sur toile signée en bas à droite
 Contresignée et numérotée, titrée au dos
 19 x 24 cm

2 000/2 500 €

92 FERDINAND DESNOS (1901-1958)
BLOIS, 1940
 Dessin à l'encre de chine signé et daté en bas à droite
 18,5 x 26,5 cm

100/200 €

91 FERDINAND DESNOS (1901-1958)
PÊCHEUR PRÈS DE BLOIS
 Huile sur toile signée en bas à gauche
 Contresignée et titrée sur le châssis
 35 x 27 cm

700/800 €

93 FERDINAND DESNOS (1901-1958)
CHELIGNY, TOURAINE
 Dessin signé en bas à gauche
 8,5 x 12 cm

70/80 €



94

94 ANDRÉ BAUCHANT (1873-1958)
FOIRE CHAMPÊTRE, TOURANGELLE, 1944
 Huile sur toile signée et datée en bas à droite
 65 x 81 cm

18 000/22 000 €

Figurera au Catalogue raisonné actuellement en préparation par Madame Dina Vierny.

95 RENÉ RIMBERT (1896-1991)
LA RUE
 Lithographie signée en bas à droite, numérotée EA en bas à gauche
 46 x 33,5 cm

150/180 €



96

96 LOUIS VIVIN (1861-1936)
AU BORD DE LA RIVIÈRE
 Huile sur toile signée en bas à gauche
 33 x 46 cm

5 000/6 000 €

97 ANDRÉ DEMONCHY (1894 - ?)
SEMUR EN AUXOIS - CÔTE D'OR 21
 Huile sur toile signée en bas à droite
 Titrée au dos

50 x 61 cm

700/800 €



98

98 ANDRÉ DURANTON (1905 - ?)
PROMENADE SUR LE MISSISSIPPI

Huile sur toile signée en bas à droite
 Titrée au dos
 38 x 46 cm

1 800/2 000 €

99 MARCEL FAVRE
ST GILDAS DE RUYSS, 1971
 Huile sur toile signée en bas à gauche et datée en bas à droite
 Titrée et datée sur le châssis
 33 x 25,5 cm

250/300 €



100 RENÉ RIMBERT (1896-1986)
PETIT PAYSAGE AUX AFFICHES

Huile sur panneau signé en bas à gauche
 Située Paris et datée 1969 en bas à gauche
 Titrée, monogrammée et numérotée au dos
 30 x 19,5 cm

15 000/20 000 €

PROVENANCE

- Galerie Berri Lardy, 1974
- Collection particulière, France

BIBLIOGRAPHIE

- Figurera au catalogue raisonné sous le n° 239 de René Rimbert, actuellement en préparation par Monsieur Pierre Guénégan
- Un certificat de Monsieur Pierre Guénégan sera remis à l'acquéreur

101 LE DOUANIER ROUSSEAU (1844-1910)

(HENRI ROUSSEAU DIT)

UN PROMENEUR DANS LA CAMPAGNE AVEC UNE FABRIQUE DE CHARBON DE BOIS

Huile sur toile signée en bas à gauche

17,5 x 33,5 cm

46 000/55 000 €

PROVENANCE

Collection privée, Paris

EXPOSITION

Genève, Petit Palais, mars - juin 1997 : "Le Douanier Rousseau et les peintres naïfs français" ; reproduit au catalogue page 10

Figurera au Catalogue raisonné actuellement en préparation par Monsieur Yann Le Pichon

Un certificat de Madame Dora Vallier sera remis à l'acquéreur

Un certificat de Monsieur Yann Le Pichon sera remis à l'acquéreur





105

102 JULES LEFRANC (1887-1972)

LA PLACE FURSTEMBERG

Lithographie signée en bas à droite, numérotée EA en bas à gauche
47 x 34 cm

150/180 €

103 ANTONIO LAGO RIVERA (1916-1990)

ZONE À LA PORTE DES LILAS, 1945

Huile sur panneau signé, daté et titré en bas à droite
Resigné au dos
19 x 24 cm

1 000/1 200 €

PROVENANCE

Ancienne collection Jules Lefranc

Ancienne collection du Château de Gourdon

104 JEAN FOUS (1901-1971)

LE MARCHÉ AUX PUCES

Huile sur carton signé en bas à droite
31 x 24 cm

1 000/1 200 €

105 ÉMILE BLONDEL (1893-1970)

LES BOUQUINISTES, 1951

Huile sur toile signée et datée en bas à droite
46 x 54 cm

1 500/2 000 €



109

106 DOMINIQUE LAGRU (1873-1960)

L'ÂGE MODERNE

Huile sur toile signée en bas à droite
Contresignée au dos
27 x 34 cm

600/650 €

PROVENANCE

Ancienne collection du Château de Gourdon

107 SIMON SCHWARZENBERG (1895 - ?)

COUPLE DEVANT LES MAISONS, 1959

Huile sur toile signée et datée en bas à droite
46 x 55 cm

400/500 €

108 MEYNARDIE

LA LIBRAIRIE "LE DIVAN"

Huile sur carton signée en bas à gauche
26 x 34 cm

1 200/1 500 €

PROVENANCE

Ancienne collection du Château de Gourdon

109 ÉMILE BLONDEL (1893-1970)

LE LAPIN AGILE

Huile sur toile signée en bas à droite
46 x 65 cm

1 500/2 000 €

110 MEYNARDIE
RUE DE PARIS
Huile sur panneau signé en bas à droite
46 x 64 cm
700/800 €

111 ARMAND GUÉRIN-MANAGO
LA PÉNICHE SUR LA SEINE
Huile sur panneau signé en bas à droite
59 x 71 cm
700/800 €

112 ARMAND GUÉRIN-MANAGO
LA TOUR EIFFEL
Huile sur panneau signé en bas à droite
60 x 73 cm
900/1 000 €

113 ARMAND GUÉRIN-MANAGO
LES BERGES DE LA SEINE
Huile sur panneau signé en bas à droite
60 x 73 cm
900/1 000 €

114 ARMAND GUÉRIN-MANAGO
LA CHARETTE ODOUL
Huile sur panneau signé en bas à gauche
73 x 60 cm
900/1 000 €

115 ARMAND GUÉRIN-MANAGO
CHARETTE DANS UNE RUE ENNEIGÉE
Huile sur panneau signé en bas à droite
59 x 74 cm
900/1 000 €

116 ARMAND GUÉRIN-MANAGO
LE CHEMIN DE FER
Huile sur panneau signé en bas à gauche
60 x 73 cm
900/1 000 €

117 ARMAND GUÉRIN-MANAGO
LE PONT AÉRIEN
Huile sur panneau signé en bas à gauche
65 x 81 cm
900/1 000 €

118 ARMAND GUÉRIN-MANAGO
RUE SOUS LA NEIGE
Huile sur panneau signé en bas à droite
60 x 73 cm
900/1 000 €

119 ARMAND GUÉRIN-MANAGO
LE BUS DANS LA RUE
Huile sur panneau signé en bas à gauche
60 x 72 cm
900/1 000 €

120 ARMAND GUÉRIN-MANAGO
PERSONNAGES DEVANT UN RESTAURANT
Huile sur panneau signé en bas à droite
73 x 60 cm
900/1 000 €

121 ARMAND GUÉRIN-MANAGO
DÉFENSE D’AFFICHER
Huile sur panneau signé en bas à gauche
60 x 73 cm
900/1 000 €

122 JEANINE THOMAS
PROMENADE DANS LE XÈME
Huile sur toile signée en bas à droite
24 x 33 cm
450/500 €

123 GUY LAMBERT
PROMENADE EN BARQUE, 1978
Huile sur toile signée et datée en bas à droite
23 x 33 cm
350/400 €

TABLEAUX, DESSINS, SCULPTURES DES XIX^E et XX^E SIÈCLES



124

124 ALBERT-JULES ÉDOUARD (né en 1845)
JUDITH
Huile sur toile signée en haut à droite
100 x 62 cm
9 000/10 000 €

125 JEAN-JOSEPH BENJAMIN CONSTANT (1845-1902)
PORTRAIT D’UNE ESPAGNOLE
Huile sur toile signée en bas à gauche
78 x 65 cm
3 500/4 000 €

126 ÉCOLE DU XIX^E SIÈCLE
JEUNE FILLE À LA CAPELINE
Huile sur toile portant une signature en bas à droite
33 x 25 cm
460/750 €

127 EUGÈNE CHAFFANEL (né en 1860)
FEMME ET SA FILLE DANS UN JARDIN
Huile sur toile signée en bas à droite
60,4 x 45,5 cm
900/1 000 €

128 ÉCOLE DU NORD DU XIX^E SIÈCLE
ENTRÉE DE PORTS
Deux huiles sur toile en pendant datées 1871
35 x 65 cm
1 000/1 200 €

129 LOUIS-MARIE DÉSIRÉ-LUCAS (1869-1928)
LE PORT DE DOUARNENEZ
Huile sur toile signée en bas à gauche
46 x 54 cm
1 000/1 200 €

130 WILLIAM THORNLEY (1857-1935)
LE RIVAGE
Huile sur toile signée en bas à droite
46 x 61 cm
4 000/5 000 €

131 AUGUSTE PÉGURIER (1956-1936)
LA CASCADE À SAINT MARTIN DE VÉSUBIE
Huile sur toile signée en bas à droite
82 x 65 cm
1 500/2 000 €



125



132

132 ALFRED CASILE (1848-1909)
SILHOUETTE SUR LA PLAGE EN
NORMANDIE
Huile sur carton signé en bas à
gauche
21 x 27,5 cm 1 500/1 800 €

134 ALFRED CASILE (1848-1909)
LES ENVIRONS DE MARSEILLE
Huile sur carton signé en bas à
droite
23 x 34 cm 1 200/1 500 €

**136 DAVID DELLEPIANE (1866-
1932)**
FAGOTIÈRE DANS LA MONTA-
GNE
Fusain et gouache
38 x 28 cm 300/500 €

133 ALFRED CASILE (1848-1909)
RIVIÈRE PRÈS D'UN VILLAGE
DANS LE NORD
Huile sur carton signé en bas à
gauche
21,5 x 32 cm 1 500/1 800 €

**135 DAVID DELLEPIANE (1866-
1932)**
LE VILLAGE PROVENÇAL
Dessin au pastel
11 x 36 cm 700/900 €

137 GÉRARD
ENFANTS SUR LA GLACE
Huile sur toile signée en bas à
droite
60 x 80 cm 1 500/2 000 €



135

138 DAVID DELLEPIANE (1866-1932)
COUPLE SUR LE CHEMIN
Aquarelle
Diamètre : 14 cm 250/300 €

139 DAVID DELLEPIANE (1866-1935)
LE BERGER
Dessin au pastel signé en bas à gauche
15 x 10 cm 120/150 €

140 ECOLE MODERNE
BERGERS ET MOUTONS
Huile sur toile, traces de signature en bas à
droite
50 x 72,5 cm 2 200/2 500 €

141 JOHN SKEAPING (1901-1980)
LA CHASSE À COURRE
Gouache sur papier signé en bas à gauche
52 x 73 cm 1 500/1 800 €

142 ALPHONSE MONCHABLON (1835-1907)
JEUNES FEMMES AU CHATON
Huile sur toile signée en haut à droite, datée
1885
46 x 61 cm 3 200/4 000 €



138



142



143

143 JULES GUSTAVE LEROY
(1856-1921)
CHATONS DANS UN PANIER
Huile sur toile signée en bas à gauche
33 x 41 cm 900/1 000 €

144 LOUISE CHALON (née en 1866)
LE SOUPIRANT
Huile sur toile signée en bas à gauche
48 x 61 cm 1 500/2 000 €

145 PIERRE DE BELAY (1890-1947)
LE MODÈLE
Huile sur toile signée en bas à droite
65 x 81 cm 4 600/5 500 €

146 PAUL PARMENTIER (1854-1902)
LE CHAT QUI DORT
Aquarelle monogrammée en bas à gauche
60 x 48 cm 1 000/1 500 €

147 JEAN HÉLLEU OU HÉLLEU-GUÉRIN (né en 1894)
HAMBLE RIVER NEAR SOUTHAMPTON
Huile sur toile signée en bas à droite
46 x 61 cm 2 500/3 000 €



147

148 HERMANN HALLER (1880-1950)
JEUNE GARÇON ASSIS SUR UN ROCHER
Epreuve en terre cuite signée au dos sur le rocher
Hauteur : 40 cm environ 6 000/8 000 €

149 HERMANN HALLER (1880-1950)
NU DEBOUT
Epreuve en terre cuite signée sur la base
Hauteur : 44 cm environ 6 000/8 000 €

150 LÉON BONHOMME (1870-1924)
FEMME ALLONGÉE
Aquarelle signée en bas à gauche
19 x 27 cm 250/300 €



148

149



152

151 WALTER RICHARD SICKERT (1860-1942)
RUE DE NORMANDIE, 1903
Huile sur panneau signée et datée en bas à gauche
19 x 23 cm 1 500/2 000 €

152 PAUL ÉMILE PISSARRO (1884-1972)
BOUQUET DE FLEURS BLANCHES ET ROUGES
Huile sur toile signée en bas à droite
55 x 46 cm 4 000/6 000 €

153 ROBERTO MONTENEGRO (1880 - 1968)
CITRON ET ORANGE SUR UNE ASSIETTE
Huile sur carton ou toile, signée en bas à droite
25,5 x 35 cm 3 000/4 000 €



159

154 ÉCOLE POST IMPRESSIONNISTE

VUE DE NOTRE DAME DE PARIS

Huile sur toile porte un monogramme " H " en bas à droite

60 x 49 cm

1 200/1 500 €

155 PIERRE-EUGÈNE MONTÉZIN (1874-1946)

LA FENAISON

Huile sur toile signée en bas à droite

50 x 65 cm

4 000/6 000 €

156 PIERRE-EUGÈNE MONTÉZIN (1874-1946)

PEUPLIERS AU BORD DE L'EAU

Huile sur carton

33 x 40 cm

3 500/4 000 €

Un certificat de Monsieur Klein-Montezin sera remis à l'acquéreur

157 PIERRE-EUGÈNE MONTÉZIN (1874-1946)

FEMME AU CHAPEAU

Huile sur toile, trace de signature en bas à droite

98 x 54 cm

4 000/6 000 €

158 MAXIMILIEN LUCE (1858-1941)

EMBARCATION EN MER

Huile sur papier marouffée sur toile, porte le cachet

Cachet de la signature en bas à droite

46 x 55 cm

9 000/ 10 000 €

159 MAXIMILIEN LUCE (1858-1941)

LE DÉJEUNER DE L'ENFANT

Dessin au fusain signé en bas à droite

27 x 20 cm

400/600 €



160

160 PIERRE EUGÈNE MONTÉZIN (1874-1946)

COUR DE FERME BRETONNE, 1930

Huile sur toile signée et datée en bas à droite

177 x 222 cm

18 000/22 000 €

PROVENANCE
Collection particulière, France



155



161

161 JULES ZINGG (1882-1942)
LES LABOURS
Huile sur panneau signée en
bas à gauche
46 x 65 cm

4 000/4 500 €

162 MICHAL BYLINA (1904-1982)
LE MARCHÉ AUX CHEVAUX,
1931
Huile sur toile signée et datée en
bas à droite
60 x 51 cm

1 500/2 000 €

163 GRÉGOIRE MICHONZE (1902-
1982)
LE PORTEUR DE SAC, 1957
Huile sur isorel signée en bas à
droite
30 x 52 cm

2 500/3 000 €



163



166

166 ADOLPHE MARIE BEAUFRÈRE (1876-
1960)
CHEMIN PIERREUX À LA TURBIE, PRÈS
DE MONACO, 1948

Huile sur papier signée en bas à gauche
35 x 28 cm

6 000/8 000 €

167 ADOLPHE MARIE BEAUFRÈRE (1876-
1960)

PLACE ANIMÉE DEVANT LA BASILIQUE
Huile sur papier marouffée sur toile,
porte le cachet de la signature en bas à
gauche

33 x 33 cm

5 000/6 000 €

164 GRÉGOIRE MICHONZE (1902-
1982)
LE MARCHAND DE FLEURS AU
VILLAGE

Huile sur isorel signée en bas à
droite, datée 1955

24 x 35 cm

1 500/2 000 €

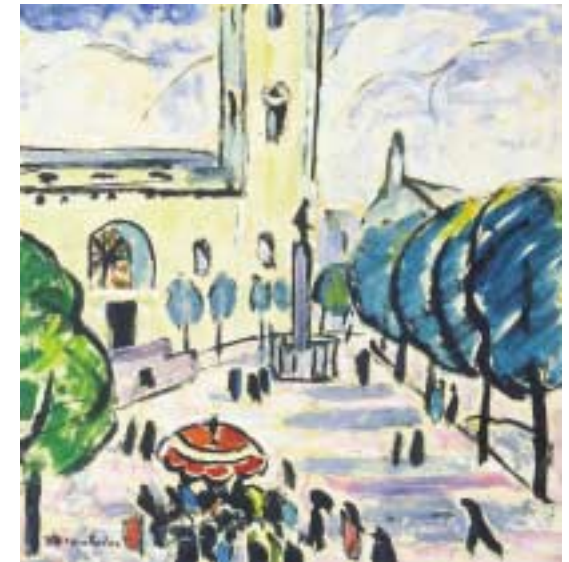
165 MAURICE SAVIN (1894-
1973)

LA BRETONNE

Huile sur toile signée en bas à
gauche

54 x 73 cm

1 500/2 000 €



167

168 PAUL MATHIEU (1872-1932)
PERSONNAGES DEVANT UNE ÉGLISE EN BRETAGNE
 Huile sur toile signée en bas à droite
 30 x 50 cm
 600/800 €

169 VIRGILIO DIT VIRGIL COSTANTINI (1882-1940)
MÈRE ET ENFANT (PLOUGASTEL DAULAS)
 Huile sur toile signée en bas à droite
 81 x 60 cm
 3 000/3 500 €

170 ALBERT CLOUARD (1866-1952)
FIN DE JOUR SUR LA MER
 Huile sur panneau signée en bas à droite
 22 x 40 cm
 1 500/2 000 €

171 PAUL PAQUEREAU (1871-1950)
VOILIERS À ETRETAT
 Technique mixte sur papier signé et situé en bas à gauche
 42 x 58 cm
 1 200/1 500 €



169

172 JACQUES BOUYSSOU (1926-1997)
CIEL EN NORMANDIE, 1969
 Huile sur toile signée en bas à droite, titrée et datée au dos
 60 x 72 cm
 1 800/2 000 €

173 LOUIS BERTHOMMÉ SAINT ANDRÉ (1905-1977)
PORTRAIT DE JEUNE FEMME
 Huile sur toile signée en bas à droite
 92 x 73 cm
 3 000/4 000 €

174 ROGER BEZOMBES (1913-1994)
LA MASCARADE
 Huile sur isorel signée en bas à gauche, contresignée et située " Paris " au dos
 73 x 42 cm
 1 500/1 800 €



178



177

175 OSSIP LUBITCH (1896-1986)
LE RÉVERBÈRE
 Huile sur toile signée en bas à droite
 47 x 39 cm
 1 000/1 200 €

176 ALPHONSE QUIZET (1885-1955)
L'HIVER
 Huile sur isorel signée en bas à droite
 38 x 45 cm
 1 200/1 500 €

177 LUCIEN ADRION (1889-1953)
LES CHAMPS ÉLYSÉES
 Huile sur toile signée en bas à droite
 65 x 81 cm
 2 000/3 000 €

178 ÉMILE BERNARD (1868-1941)
DEUX PERSONNAGES DANS UN INTÉRIEUR, 1884
 Huile sur panneau signée et datée en bas à gauche
 Annotée en haut à droite : " Etude prismatique "
 18,5 x 26 cm
 9 000/12 000 €

PROVENANCE
 Collection particulière, Paris

BIBLIOGRAPHIE
 Sera inclus dans le catalogue raisonné de l'œuvre peint de Emile Bernard actuellement en préparation par le Wildenstein Institute



181

179 LOUIS NEILLOT (1898-1973)
PARIS, LA SEINE
 Huile sur toile signée en bas à gauche
 60 x 73 cm
 3 000/4 000 €

180 CONSTANTIN TERECHKOVITCH (1902-1978)
LE NOUVEL AN RUSSE
 Gouache signée en bas à droite
 58 x 41 cm
 1 000/1 200 €

181 TOSHIO BANDO (1895-1973)
FEMME À SA TOILETTE
 Huile sur toile signée en haut à droite
 46 x 38 cm
 3 400/4 000 €

182 PIERRE DUMONT (1884-1936)
PLACE DU TERTRE
 Huile sur toile signée en bas à gauche
 80 x 65 cm
 5 000/6 000 €

183 JULES RENÉ HERVÉ (1887-1981)
JEUNE COUPLE
 Huile sur carton signée en bas à gauche et resignée au dos
 27 x 22 cm
 1 900/2 000 €

184 MARCEL DYF (1899-1985)
PORTRAIT DE MADAME CHAMOTE
 Huile sur carton signée en bas à droite
 46 x 38 cm
 1 500/2 000 €

185 LOUIS HAYET (1864-1940)
VUE ANIMÉE D'UNE RUE, ROUEN
 Huile sur carton signée en bas à droite
 31 x 46 cm
 3 000/5 000 €



185

186 GEN PAUL (EUGÈNE PAUL DIT) (1895-1975)
LE VIOLONISTE
 Huile sur toile signée en bas à droite
 92 x 60 cm
 15 000/18 000 €

187 MANÉ-KATZ (1894-1962)
LES MUSICIENS
 Epreuve en bronze signée en bas à droite, numérotée 9/12 et porte le cachet du fondeur
 45,5 x 60 cm
 4 000/5 000 €

188 FERNAND MAILLAUD (1862-1948)
CHEMIN À L'AUTOMNE
 Huile sur toile signée en bas à droite
 54 x 66 cm
 2 500/3 000 €



186



187



189

189 ANDRÉ LHOTE (1885 - 1962)
COMPOSITION DE FRUITS ET PLAT DE
FAÏENCE BLANCHE
Huile sur toile signée en haut à gauche
33 x 55 cm

6 000/8 000 €

190 ANDRÉ LHOTE (1885-1962)
BORD DE MEDITERRANÉE
Aquarelle signée en bas à droite
28,5 x 39 cm

3 000/4 000 €



190



191

191 ÉMILE OTHON FRIESZ (1879-1949)
FEMME NUE, ASSISE
Huile sur toile signée en bas à droite, datée 1928
81 x 65 cm

10 000/15 000 €

PROVENANCE
Ancienne collection Vicaire
EXPOSITIONS
Paris. Galerie Drouant, Othon Friesz, mai-juin 1973

192 HERMANN LISMANN (1878-1943)
DEUX FEMMES SUR LA PLAGE
Aquarelle monogrammée en bas à droite
28 x 34 cm

800/1 000 €



195

197 YVES BRAYER (1907-1990)
LE CHATEAU DE VAL EN
AUVERGNE
Aquarelle et encre de chine
signée en bas à gauche
64 x 48 cm

1 000/1 500 €

Cette œuvre a fait l'objet d'un tirage
en affiche

198 HENRI EPSTEIN (1892-1944)
SILHOUETTE PRÈS D'UNE
GROTTE

Huile sur toile signée en bas à
gauche

50 x 65 cm

1 500/2 000 €

199 WILLY EISENCHITZ (1889-
1974)
LES TOITS EN PROVENCE

Huile sur toile signée en bas et à
gauche

50 x 65 cm

4 500/6 000 €

193 FERNAND LANTOINE (1876-
1944)
PLAGES DES ÎLES

Huile sur isorel signée en bas à
droite

50 x 54 cm

1 500/2 000 €

196 YVES BRAYER (1907-1990)
PIGEONNIERS DANS LA VAR
(CHARTREUSE DE LA VERNE)

Aquarelle, signée en bas à
droite

41 x 53 cm

3 000/4 000 €

194 ROLAND OUDOT (1897-
1981)

ROUTE À MOURIES DANS LES
ALPILLES

Huile sur toile signée en bas à
droite

54 x 81 cm

2 500/3 000 €

195 YVES BRAYER (1907-1990)
MAS AUX ALPILLES

Huile sur toile signée en bas à
droite

73 x 92 cm

12 000/15 000 €



199

**200 FRANCISCO GUTIÉRREZ DIT
PANCOS COSSIO** (1894-1970)
LES MATELOTS, 1931

Huile sur toile signée et datée 31 en bas
à gauche

92 x 73 cm

20 000/22 000 €

201 PIERRE AMBROGIANI (1907-1985)
PORT DE MARSEILLE

Aquarelle et gouache signée en bas à
droite

48 x 65 cm

2 000/2 500 €

202 MARIUS DE BUZON (1879-1958)
PLAGE DE SOLLER À PALMA

Huile sur toile signée et située en bas à
gauche

45 x 61 cm

1 000/1 500 €

203 MARIE ASTOIN (née en 1923)
VALLONS EN PROVENCE

Huile sur toile signée en bas à droite

54 x 65 cm

1 200/1 500 €

204 MARIE ASTOIN (née en 1923)
L'ESTUAIRE

Huile sur toile signée en bas à droite

50 x 65 cm

1 200/1 500 €



200



206

205 CATHERINE GARROS (né en
1954)

LE PORT DE SANARY

Acrylique sur toile signée en bas à
gauche

60 x 51 cm

1 800/2 000 €

206 MARGUERITE PORTIER (1892-
1992)
VUE DE SÉGOVIE

Huile sur toile signée en bas à
droite

97 x 130 cm

600/800 €

EXPOSITION

Salon des artistes Français, Paris, 1978



207

207 PABLO PICASSO (1881-1973)
FAUNE CAVALIER, 1956

Plat rond
 Empreinte originale en terre de faïence blanche, décor aux engobes sous couverte au pinceau ivoire, bleu, estampée Madoura plein feu, empreinte originale de Picasso et numérotée 23/100 au dos
 Épreuve tirée à 100 exemplaires
 Diamètre : 42 cm

4 000/5 000 €

BIBLIOGRAPHIE
 Picasso, Catalogue de l'œuvre céramique éditée, 1947-1971 par Alain Ramié, Madoura, 1988, un exemplaire similaire est décrit et reproduit page 172 sous le n° 337



208

208 PABLO PICASSO (1881-1973)
VISAGE AUX FEUILLES, 1956

Plat rond
 Empreinte originale en terre de faïence blanche, décor aux engobes sous couverte au pinceau ivoire, jaune, bleu, estampée Madoura plein feu, empreinte originale de Picasso et numérotée 10/100 au dos
 Épreuve tirée à 100 exemplaires
 Diamètre : 42,5 cm

4 000/5 000 €

BIBLIOGRAPHIE
 Picasso, Catalogue de l'œuvre céramique éditée, 1947-1971 par Alain Ramié, Madoura, 1988, un exemplaire similaire est décrit et reproduit page 165 sous le n° 324

209 PABLO PICASSO (1881-1973)
SERVICE VISAGE NOIR, 1948
 Assiette G

Réplique authentique en terre de faïence blanche, décor aux engobes, gravée au couteau sous couverte rouge, vert, blanc, fond noir brillant, estampée Madoura plein feu, d'après Picasso, et marquée Édition Picasso.
 Épreuve tirée à 100 exemplaires
 Diamètre : 24 cm

1 500/2 000 €

BIBLIOGRAPHIE
 Picasso, Catalogue de l'œuvre céramique éditée, 1947-1971 par Alain Ramié, Madoura, 1988, un exemplaire similaire est décrit et reproduit page 38 sous le n° 42



209

211

210

210 PABLO PICASSO (1881-1973)
CHOUETTON, 1952

Pichet en faïence blanche, décor à l'engobe sous couverte au pinceau noir et marron, estampée Madoura, et marquée Édition Picasso.

Hauteur : 26 cm

1 500/2 500 €

BIBLIOGRAPHIE
 Picasso, Catalogue de l'œuvre céramique éditée 1947-1971 par Alain Ramié, Madoura, 1988, un exemplaire similaire est décrit et reproduit page 76 sous le n° 135



212

211 PABLO PICASSO (1881-1973)
HIBOU

Plat ovale en faïence blanche, décor à l'engobe sous couverte au pinceau noir et marron, estampée Madoura Plein feu Edition Picasso

Hauteur : 38 cm

1 000/1 500 €

BIBLIOGRAPHIE
 Picasso, Catalogue de l'œuvre céramique éditée 1947-1971 par Alain Ramié, Madoura, 1988, un exemplaire similaire est décrit et reproduit page 147 sous le n° 285

212 JEAN LURÇAT (1892-1966)
LE COQ

Plat en faïence, décor à l'engobe sous couverte noir sur fond marron

Édition de Sant Vincens, numérotée 60/100

Épreuve tirée à 100 exemplaires

Diamètre : 40 cm

400/600 €



214

213 PAUL BELMONDO (1898-1982)
PORTRAIT D'HOMME
 Epreuve en bronze à patine brune en forme de médaillon signée en bas à droite
 Diamètre : 34cm
 500/800 €

216 ROGER BISSIÈRE (1886-1964)
ARBRES, 1918
 Huile sur toile signée en bas à gauche
 25 x 50 cm
 3 000/4 000 €
 BIBLIOGRAPHIE
 Isabelle Bissière et Virginie Duval :
 " Bissière, catalogue raisonné 1886-1939 " n° 37 et reproduit page 14

217 PIERRE HODÉ (1889-1942)
NATURE MORTE
 Huile sur toile signée en bas à gauche
 55 x 46 cm
 3 000/3 500 €

214 AUGUSTE HERBIN (1882-1960)
NATURE MORTE
 Huile sur toile signée en bas à droite
 37,5 x 54,5 cm
 18 000/22 000 €
 PROVENANCE
 Josiane Merino
 Un certificat de Madame Geneviève Claisse sera remis à l'acquéreur



216

215 JAN STYKA (1858-1925)
HERMÈS ET APHRODITE
 Huile sur toile signée en bas à droite
 133 x 81 cm
 9 000/12 000 €



218 JEAN LURÇAT (1892-1966)
L'ORAGE, 1930/1931
 Huile sur toile signée et datée 1931 en bas à gauche
 129 x 195 cm
 20 000/25 000 €

PROVENANCE
 - Ancienne collection Marie Cuttoli
 - Vente Versailles, 8 juin 1977, n° 170 de la vente
 - Collection particulière, Paris

EXPOSITION
 Jean Lurçat, Kunstgewerbemuseum, Zurich 11 mai - 15 juin 1947

BIBLIOGRAPHIE
 - Creative Art, n° 9 décembre 1930, reproduit page 500
 - Art News, New York, n° 34, 4 avril 1936, reproduit page 7
 - Arts and decoration, New York, n° 44 reproduit page 27
 - Art et Décoration, volume 66, n° 1, 1937 reproduit page 30
 - L'œuvre peint de Jean Lurçat. Catalogue raisonné 1910-1985 par Gérard Demizeau et Simon Lurçat, Editions Acatos, Lausanne, 1998, décrit et reproduit page 384 sous le n° 1931-29 (avec comme dimensions 195 x 231 cm)



220

219 JOSÉ PALMEIRO (1903-1984)
Bouquet de fleurs, 1932
Huile sur carton marouflé sur toile
signée et datée en bas à droite
73 x 60 cm
800/1 000 €

220 ROBERT WLERICK (1882-1944)
DÉDETTE
Epreuve en bronze patiné, signée et
numérotée 3/10, cire perdue,
C. Valsuani fondeur
Hauteur : 45 cm

4 000/4 500 €
Odette est le modèle avec lequel Wlérick a
réalisé de nombreux dessins dans la période
1938-1941. Elle a posé également pour une
figure de femme reposant au sol que Wlérick
a agrandie ensuite sous le titre "hommage à
Baudelaire", in catalogue de l'exposition
Robert Wlérick (1882-1944) Musée Rodin,
Paris et Musée Despiau Wlérick, Mont-de-
Marsan, 1982, opus cité infra
BIBLIOGRAPHIE
- Catalogue de l'exposition Robert Wlérick
(1882-1944), Musée Rodin, Paris 31 mars -
28 juin 1982 et Musée Despiau-Wlérick
17 juillet - 26 septembre 1982, un exemplaire
similaire décrit et reproduit page 74 sous le
n° 76 (avec comme date 1939 et comme
dimensions 48 cm)

- Robert Wlérick 1882-1944 Musée Despiau-
Wlérick, 1991, un exemplaire similaire est
décrit et reproduit page 34, à gauche (avec
comme dates 1942-1943 et comme dimen-
sions : 48 cm)

221 VERA ROCKLINE (1896-1938)
FLEURS DANS UN VASE
Huile sur toile signée en bas
gauche
61 x 50 cm
600/800 €

222 VERA ROCKLINE (1896-1938)
VASE DE ROSE DANS UN
SALON
Huile sur toile signée en bas à
droite
61 x 50 cm
600/800 €

223 JEAN PICART LE DOUX (1902-1982)
DANSEUSE DE FRENCH-
CANCAN, 1947
Huile sur toile signée en bas à
droite
40 x 32 cm
1 000/1 200 €



225

224 ROBERTO DOMINGO FALLOLA (1883-1956)
LE COMBAT DE BOXE
Gouache signée en bas à
gauche
49 x 64 cm
4 000/4 500 €

225 CHARLES LAPICQUE (1898-1988)
MÈRE ET ENFANT, 1947
Huile sur toile signée et datée
47 en bas à droite, resignée,
titrée et datée au dos
55 x 33 cm
3 500/4 000 €
PROVENANCE
Galerie Nathan, Zurich
EXPOSITIONS
Musée d'Histoire et d'Art,
Luxembourg, 1963, n° 4 de l'exposition
Städtisches Museum, Trier, 1963,
n° 4 de l'exposition
Kunstamt, Berlin, Templehos,
1967, n° 2 de l'exposition
Galerie Nathan, Zurich, octobre
1978 - janvier 1979, n° 4 de l'ex-
position
BIBLIOGRAPHIE
Charles Lopicque, Catalogue rai-
sonné de l'œuvre peinte et de la
sculpture par Bernard Balanci,
Editions Mayer, Paris, 1972. Décrit
et reproduit sous le n° 173

226 LUCIEN COUTAUD (1904-1977)
LA PLUIE, 1946
Tapisserie d'Aubusson signée et datée 46, Pinton Frères
éditeurs
282 x 72,5 cm
6 000/8 000 €

227 LUCIEN COUTAUD (1904-1977)
LA NEIGE, 1946
Tapisserie d'Aubusson signée et datée 46, Pinton Frères
éditeurs
288 x 70,5 cm
6 000/8 000 €

228 FÉLIX LABISSE (1905-1982)
PORTRAIT DE JAMES ENSOR
Huile sur toile signée en bas à droite
55 x 45 cm
7 000/8 000 €

229 FÉLIX LABISSE (1905-1982)
LES DÉLIRES D'ANÉMONES, 1962
Huile sur toile signée en bas à gauche titrée et resignée et
datée 7-1962 au dos
60 x 73 cm
2 400/2 600 €
PROVENANCE
Ancienne collection Madame Solvay, Paris
BIBLIOGRAPHIE
Labisse, catalogue de l'œuvre peint 1927-1979, Isy Brachot éditeur,
Bruxelles, 1979, décrit page 198 sous le n°373



226



227



230

230 RAOUL DUFY (D'APRÈS)
L'ORCHESTRE MEXICAIN
Tapisserie d'Aubusson
signée Raoul Dufy en bas
au milieu, numérotée 2/6
au dos
176 x 220 cm
9 000/12 000 €
BIBLIOGRAPHIE
Maurice Laffaille, Raoul Dufy,
Editions Motte, 1977, carton
reproduit page 74 sous le
n° 1484



231

233 LUCIEN COUTAUD (1904-1977)
LE TAUREAU BLANC DE LA PLAGE AU CHEVAL DE BOIS, 1957
 Huile sur toile signée en bas à droite, titrée au dos
 145 x 113 cm
 5 000/6 000 €

234 LUCIEN COUTAUD (1904-1977)
LE JEUNE CHASSEUR
 Huile sur toile signée en bas à droite
 92 x 73 cm
 2 000/3 000 €

235 FRANZ PRIKING (1927-1979)
COMPOTIER CAVALIER ET CHEVAL
 Huile sur toile signée
 54 x 65 cm
 3 000/5 000 €



235

236 FRANZ PRIKING (1927-1979)
ECCE HOMO
 Aquarelle signée en bas à droite
 65 x 50 cm
 400/500 €

231 ANDRÉ BEAUDIN (1895-1979)
STATUE PERDUE, 1973
 Huile sur toile signée en bas à droite
 55 x 46 cm
 4 000/4 500 €
 EXPOSITION
 Galerie Louise Leiris (n° 15894)

232 GRÉGORIO SCILTIAN (1900-1985)
NASCITA DELL' OCCIDENTE (PARTIE INFÉRIEURE)
 Huile sur toile
 45 x 95 cm
 10 000/12 000 €
 Cette œuvre est la partie basse d'un important tableau de l'artiste "Nascita dell' Occidente", l'œuvre dans son entier est reproduite dans : Sciltian opera omnia par Sergio Facchini, editore Ulrico Hoepli, Milan sous le n° 196 et cette toile est reproduite planche 82



234



238

237 CHARLES KVAPIL (1884-1957)
NU COUCHÉ
 Huile sur toile signée en bas à gauche
 38 x 56 cm
 2 200/2 500 €
 EXPOSITION
 L'art français contemporain au Japon, 1937

238 FIKRET SAYGI MOUALLA (1903-1967)
LE COUPLE, 1952
 Huile sur toile signée en bas à gauche datée 52
 23 x 15,5 cm
 7 000/9 000 €
 L'authenticité de cette œuvre a été aimablement confirmée par l'association des Amis de Fikret Moualla



239



240



243



244



241

239 BERNARD LORJOU (1908-1986)
MATERNITÉ
 Acrylique sur toile signée en bas à gauche
 161 x 130 cm 3 000/4 000 €

240 FRÉDÉRIC MENGUY (né en 1927)
DEUX FEMMES
 Huile sur toile signée en bas à droite et porte au dos un n° 557
 80 x 80 cm 1 000/1 500 €

241 ANDRÉ BRASILIER (né en 1929)
CHANTAL DANS LE PETIT ATELIER À LOUPEIGNE, 1962
 Huile sur toile signée en haut à droite et datée 62
 91 x 72 cm 10 000/12 000 €

242 LOUIS TOFFOLI (1907-1999)
SUR LE POT
 Huile sur toile signée en bas à droite
 26 x 20 cm 1 200/1 500 €

243 ANDRÉ COTTAVOZ (Né en 1922)
MURIEL, 1964
 Huile sur toile signée et datée 64 en bas à droite, resignée, redatée et titrée au dos
 55 x 38 cm 1 200/1 500 €

244 ANDRÉ COTTAVOZ (né en 1922)
LA MER, 1962
 Huile sur toile signée et datée 62 en bas à droite, resignée, redatée et titrée au dos
 27 x 35 cm 1 200/1 500 €

245 JEAN-PIERRE CASSIGNEUL (né en 1935)
LE COUPLE DANS LA CLAIRIÈRE
 Huile sur toile signée en bas à gauche
 35 x 24 cm 3 000/5 000 €



245



246

246 CLAUDE WEISBUCH (né en 1927)

LE MODÈLE

Huile sur toile signée en bas à gauche, resignée et
titrée au dos
50 x 61 cm

3 000/4 000 €

247 GEORGES LAPORTE (1926-2000)

LA RUE, 1968

Huile sur toile signée et datée 68 en bas à gauche
73 x 92 cm

1 200/1 500 €



247

248 GÉRARD VALTIER (né en 1950)

BORD DE RIVIÈRE

Huile sur toile
54 x 64,5 cm

2 000/3 000 €

249 PAUL CHARLOT (1906-1985)

PRÉPARATIF, 1951

Huile sur toile signée et datée 51 en bas à droite
100 x 99 cm

2 000/2 500 €

EXPOSITION
Salon de mai, 1951, Paris

250 JOHANNES ITTEN

" JOURNAL DE JOHANNES ITTEN ", 1930

Exemplaire non numéroté (probablement de la
série des 30 exemplaires de luxe) avec
quelques illustrations peintes à la main
Traces de pliures et de rousseurs
Couverture en toile tachée
39,5 x 52 cm

8 000/10 000 €

251 JEAN HELION (1904-1987)

LES MAINS DE CLAIRE GALL, 1959

Huile sur papier signé, daté et titré au dos
28 x 36 cm

1 800/2 000 €

**252 DOMINGUEZ (OSCAR DOMINGUEZ PALAZON
DIT)** (1906-1958)

PAYSAGE, CA 1955

Technique mixte sur carton signé en bas à
gauche

49 x 64 cm

40 000/50 000 €

Un certificat de Madame Anna Vasquez de Parga sera
remis à l'acquéreur

253 NOUVEAU (HENRI NEUGEBOREN DIT)
(1901-1959)

IMPROVISATION, 1957

Huile sur papier monogrammé daté en bas à
droite, titré au dos

50 x 34,5 cm

1 000/1 500 €

Cette œuvre figurera au catalogue des œuvres d'Henri
Nouveau en préparation par Monsieur Marc Cohen



250

254 NOUVEAU (HENRI NEUGEBOREN DIT) (1901-1959)

SANS TITRE, 1957

Huile sur papier monogrammé daté en bas à droite
51 x 35,5 cm

1 000/1 500 €

Cette œuvre figurera au catalogue des œuvres d'Henri Nouveau
en préparation par Monsieur Marc Cohen

255 NOUVEAU (HENRI NEUGEBOREN DIT) (1901-1959)

SANS TITRE, 1957

Huile sur papier monogrammé daté en bas à droite
43 x 37 cm

1 000/1 500 €

Cette œuvre figurera au catalogue des œuvres d'Henri Nouveau
en préparation par Monsieur Marc Cohen



252

256 ANDRÉ LANSKOY (1902-1976)

COMPOSITION

Gouache signée en bas à droite

53 x 39 cm

3 000/4 000 €

Nous remercions Monsieur André Schoeller qui a confirmé l'authenticité de cette œuvre



256

257 HENRI GOETZ (1909-1988)

COMPOSITION

Pastel chauffé sur toile signé en bas à droite

80 x 100 cm

1 500/2 000 €

258 MICHEL HAAS (né en 1934)

FEMME ALLONGÉE

Technique mixte sur papier signé en bas au milieu

76 x 100 cm

2 000/2 500 €

259 MICHEL HAAS (né en 1934)

MÈRE ET ENFANTS

Technique mixte sur deux feuilles de papier épais

102 x 128 cm

2 500/3 000 €

PROVENANCE

Galerie Aix, Stockholm



259

260 PIERRE TAL COAT (1905-1985)

COMPOSITION

Huile sur toile signée en bas à droite

55 x 46 cm

2 500/3 000 €

261 ENRICO BAJ (né en 1924)

PERSONAGGIO ALLO SPECCHIO, 1971

Collage de miroirs sur papier signé, daté, titré, numéroté XI/XXV au dos

49 x 61 cm

300/500 €

Accidents

262 LÉON ZACK (1892-1980)

COMPOSITION, 1973

Huile sur toile signée et datée en bas à droite

54 x 65 cm

2 500/3 000 €



262

263 LJUBA (POPOVITCH LJUBA DIT) (né en 1934)

NATURE MORTE, 1969

Huile sur toile signée, datée et titrée au dos

38 x 46 cm

1 500/2 000 €



263

264 YANKEL (JACOB KIKOINE DIT) (né en 1920)

LE PTÉRODACTYLE SUR FOND ROUGE

Huile sur toile signée en bas à droite, titrée au dos

65 x 54 cm

350/400 €

265 PIERRE BETTENCOURT (né en 1917)

LES LUNETTES OPTIQUES, 1968

Relief monogrammé en bas à gauche titré au dos

153 x 66 cm

2 000/2 500 €



266

266 ALEXANDRE CALDER (1898-1976)

LOCKNESS, 1969

Gouache sur papier signé et daté en bas à droite

75,5 x 108,5 cm

15 000/20 000 €

267



- 267 PAUL REBEYROLLE** (né en 1926)
L'OISEAU
Huile sur toile signée en haut à droite
46 x 38 cm
6 000/8 000 €
- 268 JAMES PICHETTE** (1930-1996)
COMPOSITION, 1956
Huile sur toile signée en bas à droite, contresignée et datée au revers
130 x 97 cm
2 000/2 500 €
- 269 JAMES COIGNARD** (1925-1997)
MANNEQUIN EN BRUN ET BLEU
Technique mixte et collage, signé en bas à gauche
Titré au revers
55 x 46 cm
1 000/1 500 €
- 270 ANDRÉ LEMAITRE** (1909-1995)
NU COUCHÉ DE DOS, 1980
Huile sur toile signée et datée en bas à droite
81 x 100 cm
2 500/3 000 €
- 271 ROGER DESSERPRIT** (1923-1985)
COMPOSITION, 1948
Huile sur carton signée, datée en bas à gauche
49,5 x 73 cm
1 000/1 500 €

- 272 ALFRED RETH** (1884-1966)
COMPOSITION, 1957
Huile et plâtre sur panneau signé, daté en bas à droite
81 x 49 cm
600/800 €
- 273 ROGER-EDGARD GILLET** (né en 1974)
SANS TITRE, 1959
Gouache sur papier monogrammé daté en bas à droite
40 x 53 cm
300/400 €
- 274 LADISLAS KIJNO** (né en 1921)
COMPOSITION ROUGE, BLANC ET NOIRE, 1970
Huile sur toile signée en bas à droite
131 x 99 cm
2 500/3 000 €
- 275 LADISLAS KIJNO** (né en 1921)
COMPOSITION BI-FACE, 1970
Huile sur toile signée en bas à gauche
130 x 97 cm
2 000/2 500 €

- 276 LADISLAS KIJNO** (né en 1921)
COMPOSITION, 1970
Huile sur toile signée en bas à droite
118 x 90 cm
2 500/3 000 €
- 277 LADISLAS KIJNO** (né en 1921)
COMPOSITION, 1962
Huile sur toile signée en bas à droite
131 x 90 cm
2 500/3 000 €
- 278 LADISLAS KIJNO** (né en 1921)
COMPOSITION AU FOND GRIS
Huile sur toile signée en bas à droite
81 x 65 cm
800/1 000 €
- 279 LADISLAS KIJNO** (né en 1921)
COMPOSITION, 1968
Huile sur toile signée en bas à droite, contresignée et datée au dos
93 x 72 cm
800/1 000 €
- 280 BERNARD QUENTIN** (né en 1923)
SANS TITRE
Encre noire et gouache sur papier signé en bas à droite
32 x 50 cm
500/1 000 €
- 281 JAMES BROWN** (né en 1951)
Encre sur papier fond rouge signé en bas à droite
40 x 27 cm
1 000/1 500 €
- 282 LUCIEN GHOMRI**
LE COQUILLAGE
Marbre de Carrare
Hauteur : 45 cm
2 000/3 000 €
- 283 MICHEL MACRÉAU** (né en 1935)
SANS TITRE, 1968
Huile sur toile signée et datée en bas à droite
33 x 48 cm
4 000/4 500 €
- PROVENANCE
Galerie Dreux Breze, Paris



283

- 284 MIGUEL BERROCAL** (né en 1933)
PORTRAIT DE MICHÈLE
Sculpture en laiton nickelé et émaillé signée à la base, numérotée 6895 à l'arrière
11 cm
350/400 €
- 285 MIGUEL BERROCAL** (né en 1933)
MARIA DE LA O, 1962-64
Sculpture en bronze à patine dorée, signé, numéroté 48/200 sous la pièce
17 x 11 x 7 cm
1 000/1 200 €
- 286 MIGUEL BERROCAL** (né en 1933)
MINI DAVID
Sculpture en laiton partiellement doré, signé et numéroté 7092 sur l'épaule gauche
Hauteur : 14 cm
750/900 €
- 287 MARTINE ORSONI**
LE POT DE FLEUR, 1995
Sculpture en résine signée et datée au dos
34 x 15 cm
500/1 000 €

CONDITIONS DE VENTE ET ENCHÈRES

La vente sera faite au comptant et conduite en Euros (€).
Les acquéreurs paieront en sus des enchères, les frais suivants, frais dégressifs par tranche et par lot :
jusqu'à 100 000 € : 17% + TVA soit 20,33% TTC
au-delà de 100 000 € : 12% + TVA soit 14,35% TTC.

GARANTIES

Conformément à la loi, les indications portées au catalogue engageant la responsabilité de TAJAN, sous réserve des rectifications éventuelles annoncées au moment de la présentation de l'objet et portées au Procès-Verbal de la vente. Une exposition préalable permettant aux acquéreurs de se rendre compte de l'état des biens mis en vente, il ne sera admis aucune réclamation une fois l'adjudication prononcée. Les restaurations et les retouches des œuvres ne sont pas signalées. Les objets d'une valeur supérieure à 15 245 € figurant dans nos catalogues sont vérifiés par l'association internationale « The Art Loss Register » chargée de rechercher les œuvres d'art volées ou dont les propriétaires auraient été spoliés.

ENCHÈRES

Les enchères suivent l'ordre des numéros au catalogue.
TAJAN est libre de fixer l'ordre de progression des enchères et les enchérisseurs sont tenus de s'y conformer.
Le plus offrant et dernier enchérisseur sera l'adjudicataire.
En cas de double enchère reconnue effective par TAJAN, l'objet sera remis en vente, tous les amateurs présents pouvant concourir à cette deuxième mise en adjudication.

ORDRE D'ACHAT ET ENCHÈRES PAR TÉLÉPHONE

Si vous souhaitez faire une offre d'achat par écrit ou enchérir par téléphone, vous pouvez utiliser le formulaire prévu à cet effet en fin de catalogue. Celle-ci doit nous parvenir au plus tard 2 jours avant la vente accompagnée de vos coordonnées bancaires.
Dans le cas de plusieurs offres d'achat d'égal montant, la première offre reçue par TAJAN l'emporte sur les autres.
Les enchères par téléphone sont un service gracieux rendu aux clients qui ne peuvent se déplacer. En aucun cas TAJAN ne pourra être tenue responsable d'un problème de liaison téléphonique.

RETRAIT DES ACHATS

En cas de paiement par chèque ou par virement, la délivrance des objets pourra être différée jusqu'à l'encaissement.
Dès l'adjudication, l'objet sera sous l'entière responsabilité de l'adjudicataire. L'acquéreur sera lui-même chargé de faire assurer ses acquisitions. TAJAN décline toute responsabilité quant aux dommages que l'objet pourrait encourir, et ceci dès l'adjudication prononcée.
Les acheteurs sont invités à se renseigner auprès de TAJAN +33 1 53 30 30 04 avant de venir retirer leurs objets. En effet TAJAN dispose de plusieurs lieux de stockage, choisis en fonction des disponibilités et de la nature des ventes.
La formalité de licence d'exportation peut requérir un délai de cinq à six semaines, celui-ci pouvant être sensiblement réduit selon la rapidité avec laquelle l'acquéreur précisera ses instructions à TAJAN.

M. Franck BAILLE a décrit les lots : 124 à 146, 148 à 161, 163, 164, 166, 167, 168, 170, 172, 173, 174, 176 à 182, 184, 185, 187 à 199, 201 à 206, 210 à 217, 219, 221 à 224, 228, 230, 231, 233, 235 à 239, 241, 242, 245, 248, 282, 296, 297.

Marie-Aline PRAT a décrit les lots : 1 à 123, 250 à 281, 283 à 295, 298.

M. Amaury de LOUENCOURT et Mme Agnès SEVESTRE-BARBE ont décrit les lots : 147, 162, 165, 169, 171, 175, 183, 186, 200, 207 à 209, 218, 220, 225, 226, 227, 229, 232, 234, 240, 243, 244, 246, 247, 249.

M. André Pacitti a décrit le lot 230.

Le lot n° 94 est reproduit sur la couverture.

TERMS OF SALE AND BIDS

The sale will be conducted in Euros (€).
Purchasers pay in addition to the hammer price, a buyer's premium of :
from 0 to 100 000 € : 17% + VAT totalising 20,33%
for amounts superior to 100 000 € : 12% + VAT totalising 14,35%.

GUARANTEES

The auctioneer is bound by the indications in the catalogue, modified only by eventual announcements made at the time of the sale noted into the legal records thereof. Prospective bidders should inspect the property before bidding to determine its condition, size, and whether or not it has been repaired, restored or repainted. Exhibitions prior to the sale at TAJAN or on the sale point permits buyers to establish the condition of the works offered for sale, and therefore no claims will be accepted after the fall of the hammer.
Objects with a value of more than 15 245 € are verified by the international association « The Art Loss Register », which researches stolen or despoiled works of art.

BIDS

Biddings will be in accordance with the lot numbers listed in the catalogue or as announced by the auctioneer, and will be in increments determined by the auctioneer.
The highest and last bidder will be the purchaser.
Should the auctioneer recognise two simultaneous bids on an object, the lot will be put up for sale again and all those present in the sale-room may participate in this second opportunity to bid.

ABSENTEE BIDS AND TELEPHONE BIDS

If you wish to make a bid in writing or a telephone bid, you should use the form included at the end of this catalogue. This should be received by us no later than two days before the sale accompanied by your bank references.
In the event of identical bids, the earliest will take precedence.
Telephone bids are a free service designed for clients who are unable to be present at an auction.
TAJAN cannot be held responsible for any problems due to technical difficulties.

COLLECTION OF PURCHASES

If payment is made by cheque or by wire transfer, lots may not be withdrawn until the payment has been cleared.
From the moment the hammer falls, sold items will become the exclusive responsibility of the buyer. The buyer will be solely responsible for the insurance. TAJAN assumes no liability for any damage to items which may occur after the hammer falls.
Buyers at TAJAN are requested to confirm with TAJAN +33 1 53 30 30 04 before withdrawing their purchases. TAJAN has several storage warehouses depending on the type of goods sold at the auctions.
An export license can take five to six weeks to process, although this time may be significantly reduced depending upon how promptly the buyer supplies the necessary information to TAJAN.

MONTRES

MERCREDI 9 AVRIL 2003

ESPACE TAJAN



JAEGER LECOULTRE - LE SENTIER, REVERSO 60™
VENDUE 26 000 € LE 25 NOVEMBRE 2002

POUR INCLURE VOS MONTRES DANS CETTE VENTE
VEUILLEZ CONTACTER STÉPHANE GAVIOLI +33 1 53 30 30 51

PROCHAINES VENTES

MARS

**MEUBLES ET OBJETS D'ART
DES XVII^e, XVIII^e ET XIX^e SIÈCLES**
MERCREDI 12 - DROUOT

HAUTE ÉPOQUE
MERCREDI 19 - DROUOT

ORFÈVRERIE
LUNDI 24 - DROUOT

DESSINS ANCIENS
LUNDI 24 - ESPACE TAJAN

**TABLEAUX ET SCULPTURES
DES 19^e ET 20^e SIÈCLES**
MERCREDI 26 - ESPACE TAJAN

TABLEAUX ANCIENS
MERCREDI 26 - DROUOT

ARCHÉOLOGIE
VENDREDI 28 - DROUOT

BANDES DESSINÉES
SAMEDI 29 - ESPACE TAJAN

ESTAMPES
LUNDI 31 - DROUOT

AVRIL

**TABLEAUX ET SCULPTURES
DES 19^e ET 20^e SIÈCLES**
VENDREDI 4 - DROUOT

GRANDS VINS ET SPIRITUEUX
MERCREDI 9 - ESPACE TAJAN

IMPORTANTES BIJOUX
JEUDI 10 - ESPACE TAJAN

EXTRÊME-ORIENT
VENDREDI 25 - DROUOT

TABLEAUX ET SCULPTURES DU 19^e SIÈCLE
VENDREDI 25 - DROUOT

MONTRES
LUNDI 28 - ESPACE TAJAN

ARMES ANCIENNES - SOUVENIRS HISTORIQUES
LUNDI 28 - DROUOT

CÉRAMIQUES
MARDI 29 - DROUOT

MAI

**IMPORTANTES LIVRES
COLLECTION DE MONSIEUR R.**
MERCREDI 14 - FOUR SEASONS HOTEL, GEORGE V

**MEUBLES ET OBJETS D'ART
DES XVII^e, XVIII^e ET XIX^e SIÈCLES**
VENDREDI 16 - DROUOT

**ARTS DÉCORATIFS DU 20^e SIÈCLE
DONT 26 SCULPTURES DE J. L. RUCKY**
LUNDI 19 - ESPACE TAJAN

AUTOGRAPHES
MERCREDI 21 - DROUOT

ORFÈVRERIE
MERCREDI 21 - ESPACE TAJAN

DESIGN
LUNDI 26 - ESPACE TAJAN

ART CONTEMPORAIN
MARDI 27 - ESPACE TAJAN

JUIN

PHOTOGRAPHIES
LUNDI 2 - ESPACE TAJAN

ART D'ORIENT - TABLEAUX ORIENTALISTES
MERCREDI 4 - DROUOT

ARCHÉOLOGIE
JEUDI 5 - DROUOT

BIJOUX
VENDREDI 6 - DROUOT

**MEUBLES ET OBJETS D'ART
DES XVII^e, XVIII^e ET XIX^e SIÈCLES**
MERCREDI 11 - FOUR SEASONS HOTEL, GEORGE V

TABLEAUX ANCIENS
JEUDI 12 - FOUR SEASONS HOTEL, GEORGE V

**TABLEAUX ET SCULPTURES
DES 19^e ET 20^e SIÈCLES**
JEUDI 12 - FOUR SEASONS HOTEL, GEORGE V

ARTS PREMIERS
VENDREDI 13 - DROUOT

GRANDS VINS ET SPIRITUEUX
SAMEDI 14 - ESPACE TAJAN

EXTRÊME-ORIENT
LUNDI 16 - DROUOT

AFFICHES
MERCREDI 18 - DROUOT

ESTAMPES
VENDREDI 27 - DROUOT

JUILLET

**MEUBLES ET OBJETS D'ART
DES XVII^e, XVIII^e ET XIX^e SIÈCLES**
MERCREDI 2 - DROUOT

DESSINS ANCIENS
JEUDI 3 - ESPACE TAJAN

LIVRES ANCIENS ET MODERNES
LUNDI 7 - DROUOT

JOUETS - LINGES - DENTELLES
MARDI 8 - DROUOT

AOÛT

IMPORTANTES BIJOUX
MERCREDI 6 - MONTE CARLO

ART MODERNE ET CONTEMPORAIN
JEUDI 7 - MONTE CARLO

TABLEAUX ET SCULPTURES DU 19^{ÈME} SIÈCLE

VENDREDI 25 AVRIL 2003 - HÔTEL DROUOT



ALFRED DE DREUX (1810-1860)
- ÉTALON MENÉ PAR LA BRIDE -
- HUILE SUR TOILE (65 X 81 CM)
50 000/60 000 €

EXPERTS : F. BAILLE, A. DE LOUVENCOURT, A. SEVESTRE-BARBÉ

RENSEIGNEMENTS - CATALOGUES +33 1 53 30 30 54

TAJAN 37 RUE DES MATHURINS 75008 PARIS TÉL +33 1 53 30 30 30 FAX +33 1 53 30 30 31 www.tajan.com

TAJAN S.A. SOCIÉTÉ DE VENTES VOLONTAIRES DE MEUBLES AUX ENCHÈRES PUBLIQUES AGRÉÉE EN DATE DU 7 NOVEMBRE 2001 SOUS LE NUMÉRO 2001-006. N° RCS PARIS B 398 182 295

CORRESPONDANTS EN FRANCE ET À L'ÉTRANGER

BRETAGNE	GRÉGOIRE COURTOIS 2 RUE YAN D'ARGENT 35000 RENNES +33 2 23 42 04 78
EST	FRÉDÉRIC GASSER COURS ALBERT SCHWEITZER - 55A RUE DU VAL SAINT GRÉGOIRE 68000 COLMAR +33 3 89 30 14 53
MIDI-PYRÉNÉES	BERNARD BRUEL 16 RUE SAINT JULIEN 81000 ALBI +33 5 63 38 20 28
AQUITAINE	ALEXIS MARÉCHAL GALERIE « L'AMI DES LETTRES » 5 RUE JEAN-JACQUES BEL 33000 BORDEAUX +33 5 56 79 15 34
CENTRE	BRUNO PERRIER 7 RUE ALEXIS BESSART 71700 TOURNUS +33 3 85 27 01 60
BELGIQUE	PHILIPPE SAINT RUE COPPENS 3 (GRAND-SABLON) 1000 BRUXELLES +32 2 511 64 27
MONACO	ART MONACO S.A. « LE VALLESPIN » 25 BOULEVARD DU LARVOTTO 98000 MONACO
SUISSE	CATHERINE NIEDERHAUSER 8 RUE DU GRAND CHÊNE 1002 LAUSANNE +41 21 312 98 18