

T A J A N

Sélection d'œuvres de la vente de Design du Jeudi 14 mai



MARIA PERGAY

Console with Marquetry and Bronze , 2005

hand-cast bronze, macassar, bone, ebony, stainless steel, palm wood

49.21 x 59.06 x 15.75 inches

125 x 150 x 40 cm

Edition 3 of 8

LM9098

Estimation : 60 000/80 000 €





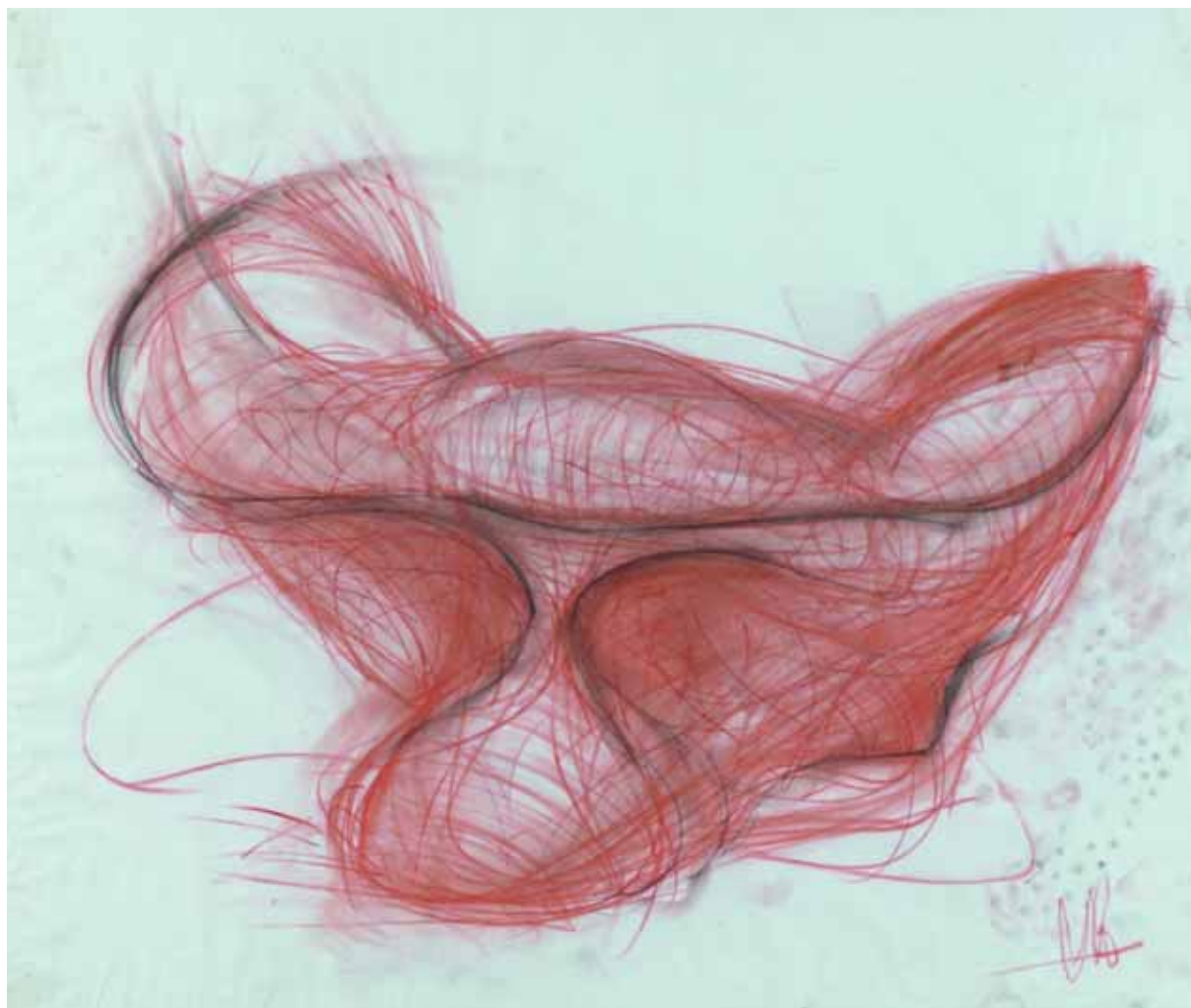
Maria PERGAY (Née en 1930)

Table de milieu, structure en acier poli, piétement formé de hautes lames latérales soutenant le plateau rectangulaire principal, l'une des lames se termine en haute boucle, la lame diamétralement opposée est ornée en ressaut, d'une lame se prolongeant sur le plateau, animé d'une marqueterie géométrique de bois de palmier, palissandre, os et acier brossé, deux tiroirs en ceinture, dont la façade présente le même décor, encadrent ces ornements. Sur la façade opposée, la ceinture est sculptée d'une boucle et le piétement formant boucle est serti d'une fixation à même décor géométrique que précédemment. Plateau protégé par deux dalles de verre translucide.

Haut. 74 cm - Long. 210 cm - Prof. 62 cm

Estimation : 40 000/60 000 €





Mathias Bengtsson

"Vertical Slice" Armchair Original Drawing, c.1998

Pastel on paper

Unique

28 x 33.5 inches

71.1 x 85.1 cm

Dessin au pastel rouge et noir, présentant un projet du fauteuil vu de dos

Signé "MB"

Haut. 84 cm, Larg. 71 cm.

Estimation : 3 000/5 000 €



Mathias Bengtsson

"Vertical Slice" Armchair (Prototype) , c. 1998

Laser-cut 3mm corrugated cardboard, Unique artwork

32 1/2 x 36 7/8 x 25 3/4 inches

82.6 x 93.7 x 65.4 cm

Prototype de fauteuil sculpture de forme organique réalisé par la juxtaposition d'éléments verticaux en carton collés et découpés au laser.

Haut. 83cm, Larg. 94 cm, Prof. 66 cm.

Estimation: 8 000/10 000 €





Kazuyo and Ryue Sejima and Nishizawa

Sanaa Drop Chairs, 2008

Handmade, sand-casted aluminum, stainless steel legs.

36 x 24 inches

91.4 x 61 cm

Tabouret en fonte au sable d'aluminium, piètement tripode en acier poli, assise circulaire galbée creusée asymétriquement. Haut. 50 cm, Diam. 58 cm.

Estimation: 8 000/10 000 €



Alessandro Mendini for Studio Alchimia

"Polichromo" sculpture, c. 1983

Porcelain

12 3/4 x 21 x 7 1/2 inches

32.4 x 53.3 x 19.1 cm

Sculpture en biscuit de porcelaine présentant une forme organique souple à trois bras formant arc de cercle, non signée.

Haut. 52 cm, Larg. 52 cm, Prof. 19 cm.

Estimation: 8 000/10 000 €



Ettore Sottsass with Il Sestante

Untitled , 1959

Ceramic and leather

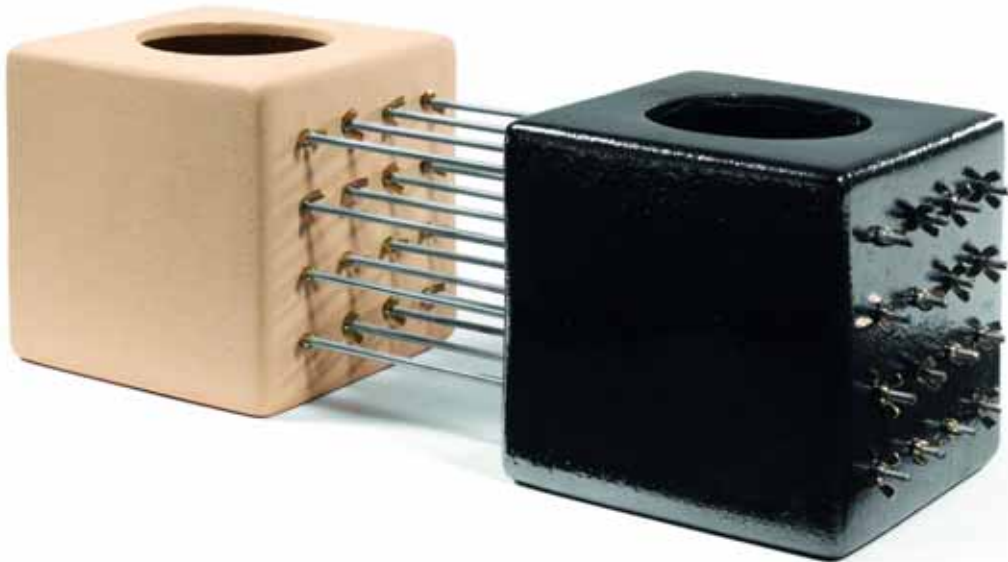
7 x 4 3/4 inches

17.8 x 12.1 cm

Pot couvert cylindrique galbé d'inspiration japonaise, corps émaillé d'une bande noire rugueuse inférieure, d'une bande verte rugueuse médiane et d'une bande vert pré supérieure, couvercle galbé émaillé noir lustré muni d'un grand lacet de cuir formant prise.

Haut. 17,3 cm, Diam.11,7 cm. Signature manuscrite émaillée "495/16 Italy"

Estimation : 5 000/8 000 €



Johanna Grawunder

Mold-formed Vase from the Mask Series (JG 5), 2002

Pink ceramic body with metallic brown glaze, biscuit, stainless steel bars, and wingnuts

7 3/8 x 20 3/4 x 7 3/8 inches

18.7 x 52.7 x 18.7 cm Edition 5 of 6

Céramique sculpture formée de deux éléments cubiques en terre chamottée beige rosé pour l'un et émaillé brun lustré pour l'autre, munis chacun d'une ouverture circulaire supérieure. Ils sont assemblés par une succession de seize tiges filtrées assemblées en carré et arrêtées par des papillons dorés. Signature manuscrite "Johanna Grawunder The Masks 2002 N.5/6".

Haut. 18.7 cm, Long. 55cm, Prof. 18.5 cm.

Estimation : 3 000/4 000 €



Johanna Grawunder

Wheel-thrown Vase from the Masks Series (JG 6), 2002

Red ceramic body with red glaze and steel nails

11 1/2 x 12 3/4 inches

29.2 x 32.4 cm

Edition 5 of 6

Sculpture tronconique en faïence, émail rouge vermillon, décor de frises horizontales d'orifices perforés de clous. Signature manuscrite "Johanna Grawunder The Masks 2002 N.5/6"

Haut. 30.7 cm, Diam. total 34 cm.

Estimation : 3 000/4 000 €